



# ***Manual do operador***

***S-80X***

ANSI/CSA  
North America  
South America  
Asia

com  
informações  
sobre manutenção

First Edition  
Second Printing  
Part No. T107105PB

CLICK HERE TO **DOWNLOAD** THE COMPLETE MANUAL

- Thank you very much for reading the preview of the manual.
- You can download the complete manual from: [www.heydownloads.com](http://www.heydownloads.com) by clicking the link below



- Please note: If there is no response to CLICKING the link, please download this PDF first and then click on it.

CLICK HERE TO **DOWNLOAD** THE COMPLETE MANUAL

## Segurança geral

### Sinalizações de segurança e localizações

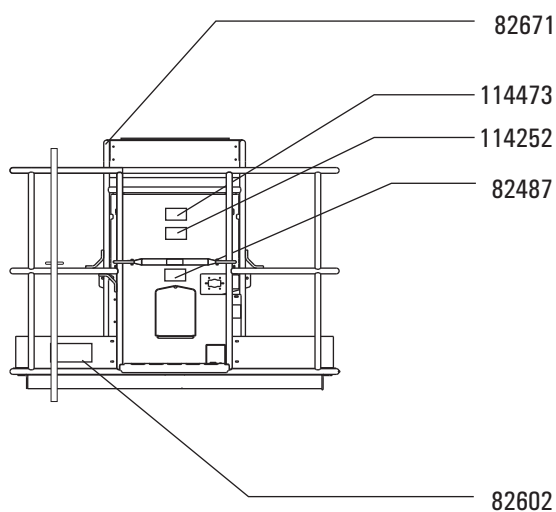
82487



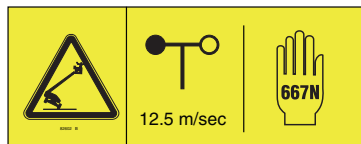
114252



114473



82602



82671



## Segurança na área de trabalho

### ⚠ Segurança do acessório para elevação de tubos

Leia, entenda e siga todas as advertências e instruções fornecidas com os acessórios para elevação de tubos.

Não exceda a capacidade nominal da plataforma. O conjunto dos acessórios para elevação de tubos e o peso desses acessórios reduzem a capacidade nominal da plataforma e devem ser considerados na capacidade total de carga da plataforma.

O conjunto do acessório para elevação de tubos pesa 9,5 kg.

A capacidade máxima do conjunto do acessório para elevação de tubos é de 91 kg.

O peso do conjunto dos acessórios para elevação de tubos e da carga nos acessórios pode limitar o número máximo de ocupantes na plataforma.

Centralize a carga com o perímetro da plataforma.

Prenda a carga na plataforma.

Não obstrua a entrada ou a saída da plataforma.

Não obstrua a capacidade de operar os controles da plataforma ou o botão vermelho de parada de emergência.

Não opere a não ser que você esteja adequadamente treinado e conheça todos os riscos associados ao movimento da plataforma com uma carga suspensa.

Não exerça forças horizontais nem crie cargas laterais na máquina, elevando ou baixando cargas fixas ou suspensas.

**Risco de eletrocussão:** mantenha os tubos longe de todos os condutores elétricos energizados.

### ⚠ Segurança do acessório para elevação de painéis

Leia, entenda e siga todas as advertências e instruções fornecidas com os acessórios para elevação de painéis.

Não exceda a capacidade nominal da plataforma. O peso combinado dos suportes, painéis, ocupantes, ferramentas e qualquer outro equipamento não deve exceder a capacidade nominal.

O conjunto do acessório para elevação de painéis pesa 13,6 kg.

A capacidade máxima dos acessórios para elevação de painéis é de 113 kg.

O peso dos acessórios para elevação de painéis e da carga dos acessórios pode limitar o número máximo de ocupantes na plataforma a uma pessoa.

Prenda os acessórios na plataforma. Prenda os painéis nos trilhos da plataforma usando as correias fornecidas.

Não opere a não ser que você esteja adequadamente treinado e conheça todos os riscos associados à elevação de painéis.

Não exerça forças horizontais nem crie cargas laterais na máquina, elevando ou baixando cargas fixas ou suspensas.

Altura máxima vertical dos painéis: 1,2 m

Velocidade máxima do vento: 6,7 m/s

Área máxima do painel: 3 m<sup>2</sup>

## Controles

11 Não utilizado

12 Não utilizado

13 Lâmpada indicadora de problemas da máquina

A lâmpada acesa indica que todas as funções estão desativadas. Consulte as instruções na seção Instruções de operação.

14 Disjuntor de 15 A para circuitos elétricos de controle

15 Não utilizado

16 Chave de alimentação de emergência

Use alimentação de emergência se a fonte de alimentação primária (motor) falhar. Simultaneamente, segure a chave de alimentação de emergência para qualquer lado e ative a função desejada.

17 Chave de subida/descida da lança

Mova a chave de subida/descida da lança para cima a fim de elevar a lança. Mova a chave de subida/descida da lança para baixo a fim de abaixar a lança.

18 Chave de extensão/retração da lança

Mova a chave de extensão/retração da lança para a direita a fim de estender a lança. Mova a chave de extensão/retração da lança para a esquerda a fim de retrain a lança.

19 Chave de seleção/habilitação de função de capacidade da plataforma

Mova e segure a chave de seleção/habilitação de função de capacidade da plataforma para selecionar a capacidade da plataforma e para habilitar as funções do painel de controle de solo a serem operadas. O envelope de trabalho é restrito se a plataforma de capacidade de 454 kg for selecionada.

20 Chave de partida do motor

Mova a chave de partida do motor para qualquer um dos lados para dar partida.

21 Chave de vela incandescente (se instalada)

Desloque a chave de vela incandescente para um dos lados e segure-a por 3 a 5 segundos.

## Inspeções



### Não opere a não ser que:

- Você aprenda e pratique os princípios de operação segura da máquina contidos neste manual do operador.
- 1 Evite situações perigosas.
- 2 Realize sempre uma inspeção pré-operação.
- 3 Realize sempre os testes de funções antes da utilização.
- 4 Inspeccione o local de trabalho.**
- Conheça e compreenda a inspeção do local de trabalho antes de prosseguir para a próxima seção.**
- 5 Utilize a máquina somente para a finalidade planejada.

### Inspeção do local de trabalho

Fique atento e evite as seguintes situações de risco:

- declives acentuados ou buracos;
- lombadas, obstruções ou detritos;
- superfícies inclinadas;
- superfícies instáveis ou escorregadias;
- obstruções elevadas e condutores de alta tensão;
- locais perigosos;
- superfície com pouca resistência para suportar todas as forças de carga impostas pela máquina;
- condições de clima e vento;
- presença de pessoal não autorizado;
- outras possíveis condições inseguras.

### Noções básicas

A inspeção do local de trabalho ajuda o operador a determinar se o local é adequado para a operação segura da máquina. Ela deve ser realizada pelo operador antes de mover a máquina para o local de trabalho.

É responsabilidade do operador ler os riscos no local de trabalho e lembrar-se deles, prestar atenção e evitá-los durante a movimentação, o ajuste e a operação da máquina.

## Instruções de operação

### Seleção da capacidade da plataforma

#### Nos controles de solo

Determine o peso de todos os ocupantes, equipamentos e materiais na plataforma.

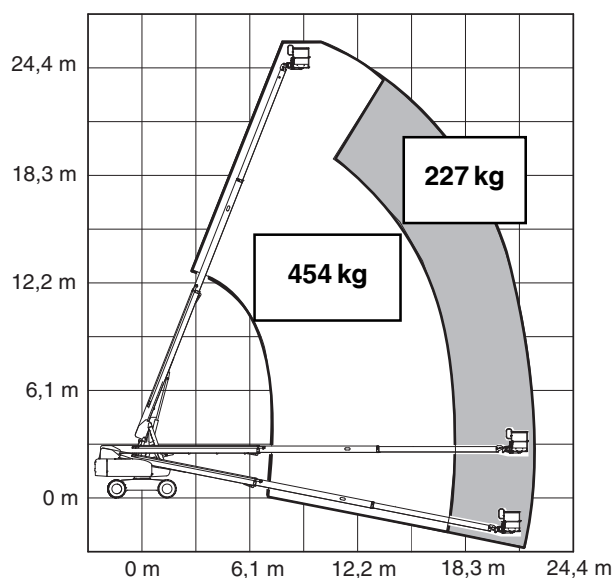
Consulte a tabela de carga nesta página ou na máquina para determinar o envelope de trabalho disponível.

Mova e segure a chave de seleção de capacidade/habilitação de função da plataforma para selecionar a capacidade da plataforma.

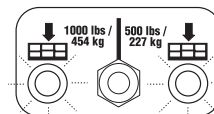
Inferior a 227 kg: o envelope de trabalho é irrestrito.

227 a 454 kg: o envelope de trabalho é restrito.

A máquina parará quando atingir o limite do envelope de trabalho restrito. Eleve ou retraia a lança para continuar.



#### Nos controles da plataforma



Duas luzes piscando indicam que a capacidade não foi selecionada.

Determine o peso de todos os ocupantes, equipamentos e materiais na plataforma.

Consulte a tabela de carga nesta página ou na máquina para determinar o envelope de trabalho disponível.

Movimente a chave seletora de capacidade da plataforma para selecionar a capacidade máxima desejada da plataforma. A luz indicadora abaixo da capacidade selecionada estará acesa.

Inferior a 227 kg: o envelope de trabalho é irrestrito.

227 a 454 kg: o envelope de trabalho é restrito.

A máquina parará e a luz indicadora de capacidade de 227 kg piscará quando a máquina atingir o limite do envelope de trabalho restrito. Eleve ou retraia a lança para continuar.

Se o botão vermelho de parada de emergência for pressionado e puxado, será necessário selecionar a capacidade da plataforma novamente.

Se a máquina for ligada quando a plataforma estiver fora do envelope de trabalho restrito, a luz de capacidade de 227 kg piscará. Selecione a capacidade de 227 kg da plataforma para continuar. Não exceda a capacidade de 227 kg da plataforma.

CLICK HERE TO **DOWNLOAD** THE COMPLETE MANUAL

- Thank you very much for reading the preview of the manual.
- You can download the complete manual from: [www.heydownloads.com](http://www.heydownloads.com) by clicking the link below



- Please note: If there is no response to CLICKING the link, please download this PDF first and then click on it.

CLICK HERE TO **DOWNLOAD** THE COMPLETE MANUAL