



操作手册

GS-3384
GS-3390
GS-4390
GS-5390

CE

带有
维修信息

原始说明的翻译
Fifth Edition
First Printing
Part No. 1278050GTCS

CLICK HERE TO **DOWNLOAD** THE COMPLETE MANUAL

- Thank you very much for reading the preview of the manual.
- You can download the complete manual from: www.heydownloads.com by clicking the link below



- Please note: If there is no response to CLICKING the link, please download this PDF first and then click on it.

CLICK HERE TO **DOWNLOAD** THE COMPLETE MANUAL

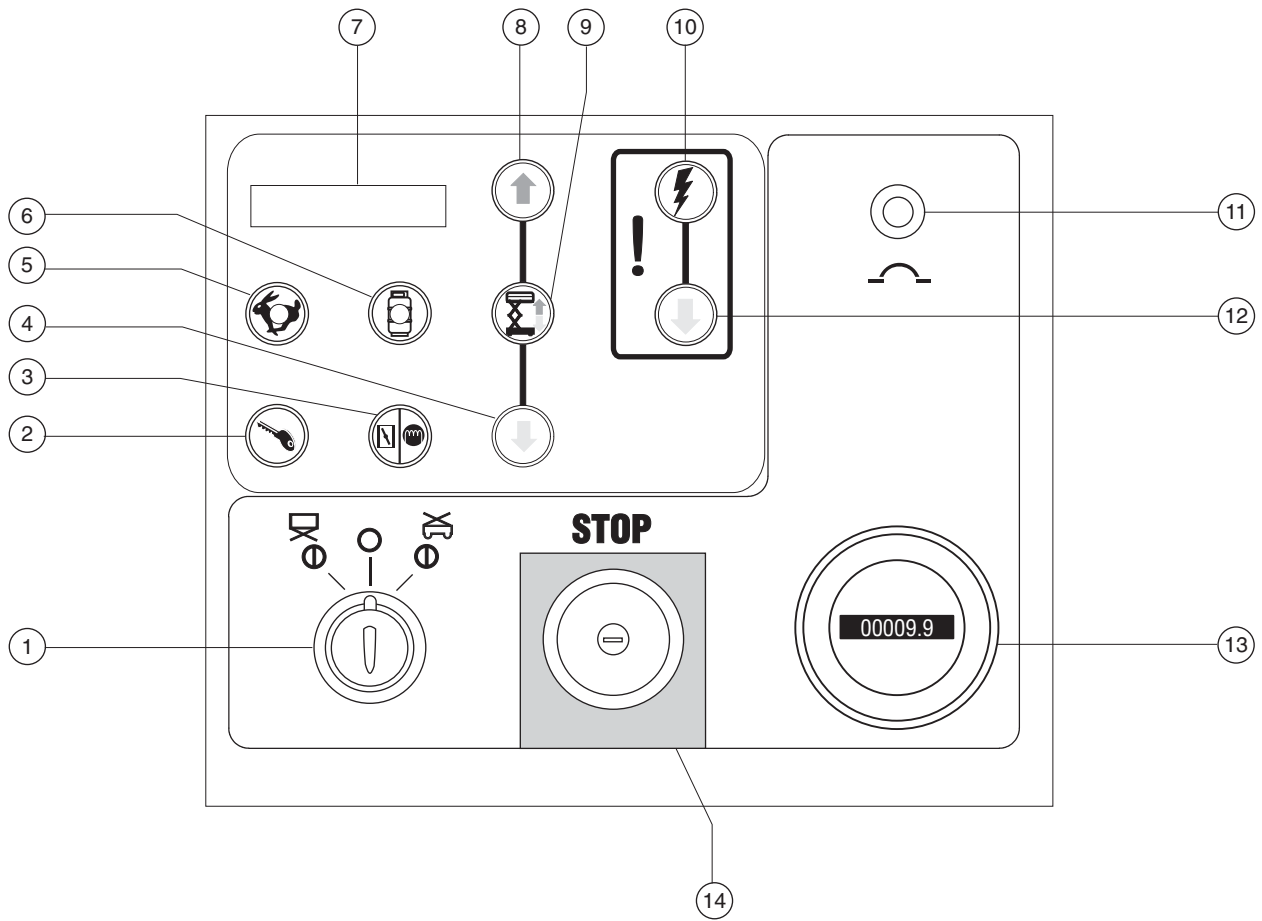
人员安全

人身坠落保护

操作本机器时不要求使用人身坠落保护装备 (PFPE)。如果工作场所或使用者规则中要求 PFPE，需遵守下列规定：

所有的 PFPE 必须符合对应的政府规章，必须根据制造商说明进行检查和使用。

控制器



地面控制面板

检查

测试驱动和刹车功能

- 23 按住控制手柄上的功能启用开关。
- 24 按照控制面板上蓝色箭头指示的方向，缓慢移动驱动控制手柄直至机器开始移动，然后将手柄恢复到中心位置。
- ⊙ 结果：机器应按照控制面板上蓝色箭头所指示的方向移动，然后突然停止。
- 25 按住控制手柄上的功能启用开关。
- 26 按照控制面板上黄色箭头指示的方向，缓慢移动控制手柄直至机器开始移动，然后将手柄恢复到中心位置。
- ⊙ 结果：机器应按照控制面板上黄色箭头所指示的方向移动，然后突然停止。

注意：在机器能够攀爬的任何坡度上，刹车必须能够使它停稳。

测试限制的驱动速度

- 27 按住提升功能启用按钮。升起平台到距离地面约 1.8 m 高度。
- 28 按住控制手柄上的功能启用开关。
- 29 缓慢移动控制手柄至完全驱动位置。
- ⊙ 结果：臂杆在升起状态下可达到的最大驱动速度不应超过每秒 31 cm。

如果平台升起状态下的驱动速度超过 31 cm/s，应立即对机器加以标记并停止使用。

测试上限位开关及支腿 - GS-5390

- 30 按住提升功能启用按钮。升起平台。
- ⊙ 结果：平台应提升到 9.1 m，然后停止。除非已降低支腿，否则平台升起不应超过 9.1 m。
- 31 向前驱动机器。
- ⊙ 结果：驱动功能不应运行。
- 32 降低平台。如果平台离地超过 3.6 m，支腿不会降低。
- 33 按住自动调平按钮。



操作说明

延伸和缩进平台

- 1 将平台延伸锁定手柄提升到水平位置。
- 2 推动平台延伸锁定手柄，将平台延伸到希望的位置。

尝试延伸平台时切勿站在平台的延伸部分上。

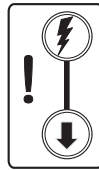
- 3 降低平台延伸锁定手柄。

紧急下降

在地面控制器处

按住提升功能启用按钮并启动下降功能。

出现电源故障时，应使用紧急下降功能。



对于平台控制器

按住提升功能启用按钮，然后在下降方向上启动上升/下降摇杆开关。

从地面使用控制器操作

操作员、机器和固定物体之间保持安全距离。

使用控制器时应注意机器的行进方向。

支腿操作（如已配备）

- 1 将机器放置于预期作业区域的下方。

注意：要操作支腿，必须运行发动机。

- 2 按住自动调平按钮。



- 3 按照下降方向启动上升/下降摇杆开关。支腿将延伸并调平机器。机器水平时将发出一声提示音。

当一个而非所有支腿下降时，提升功能启用按钮的指示灯将变红。所有驱动和提升功能被禁用。



当所有支腿稳固接触地面时，提升功能启用按钮和单个支腿按钮的灯变绿。

支腿下降时驱动功能被禁用。

控制单个支腿

- 1 按住一个或多个支腿按钮。
- 2 根据需要的方向启动支腿上升/下降摇杆开关以调平机器。

每次使用后

- 3 选择一个安全停放位置，可以是坚固的水平地面、没有障碍物并避开运输繁忙的地方。
- 4 降低平台。
- 5 将钥匙开关转至 off（关）位置并拔掉钥匙，以避免出现未经授权即使用的情况。

CLICK HERE TO **DOWNLOAD** THE COMPLETE MANUAL

- Thank you very much for reading the preview of the manual.
- You can download the complete manual from: www.heydownloads.com by clicking the link below



- Please note: If there is no response to CLICKING the link, please download this PDF first and then click on it.

CLICK HERE TO **DOWNLOAD** THE COMPLETE MANUAL