



# ***Návod na obsluhu***

**GS-3384**  
**GS-3390**  
**GS-4390**  
**GS-5390**

CE

s informáciami  
o údržbe

Preklad pôvodných pokynov  
Fifth Edition  
First Printing  
Part No. 1278050SK

CLICK HERE TO **DOWNLOAD** THE COMPLETE MANUAL

- Thank you very much for reading the preview of the manual.
- You can download the complete manual from: [www.heydownloads.com](http://www.heydownloads.com) by clicking the link below



- Please note: If there is no response to CLICKING the link, please download this PDF first and then click on it.

CLICK HERE TO **DOWNLOAD** THE COMPLETE MANUAL

---

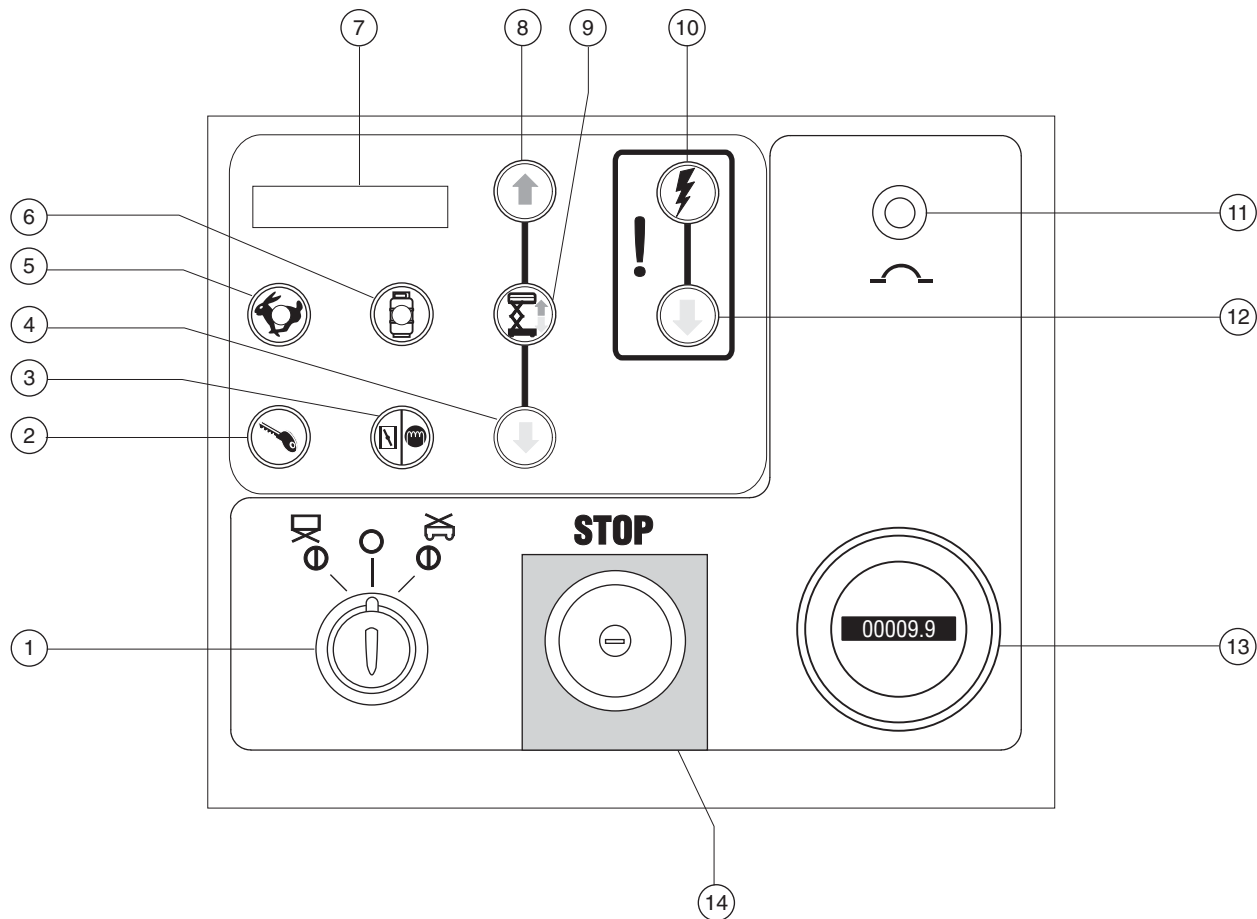
## Bezpečnosť osôb

### Osobná ochrana pred pádom

Pri obsluhu stroja nie je nutné používať výstroj osobnej ochrany pred pádom. V prípade, že predpisy pracoviska alebo predpisy zamestnávateľa vyžadujú výstroj osobnej ochrany pred pádom, platia nasledujúce pravidlá:

Každý výstroj musí spĺňať príslušné štátne predpisy, musí byť skontrolovaný a musí sa používať podľa pokynov výrobcu.

## Ovládacie prvky



### Pozemný ovládací panel

## Kontroly

### Test jazdy a brzdenia

- 23 Stlačte a podržte prepínač aktivácie funkcií na ovládacej páke.
- 24 Pomaly posuňte ovládaciu páku jazdy v smere modrej šípky na ovládacom paneli, kým sa stroj nepohne. Potom vráťte páku do strednej polohy.
- ⊙ Výsledok: Stroj by sa mal pohnúť v smere podľa modrej šípky na ovládacom paneli a potom by sa mal prudko zastaviť.
- 25 Stlačte a podržte prepínač aktivácie funkcií na ovládacej páke.
- 26 Pomaly posuňte ovládaciu páku v smere žltej šípky na ovládacom paneli, kým sa stroj nepohne. Potom vráťte páku do strednej polohy.
- ⊙ Výsledok: Stroj by sa mal pohnúť v smere podľa žltej šípky na ovládacom paneli a potom by sa mal prudko zastaviť.

Poznámka: Brzdy musia byť schopné udržať stroj na každom svahu, do ktorého je schopný stúpať.

### Test obmedzenej rýchlosti stroja

- 27 Stlačte a podržte žlté tlačidlo aktivácie funkcie zdvíhania. Zdvihnite plošinu zo zeme približne o 1,8 m.
  - 28 Stlačte a podržte prepínač aktivácie funkcií na ovládacej páke.
  - 29 Pomaly presuňte ovládaciu páku do polohy maximálnej rýchlosti jazdy.
  - ⊙ Výsledok: Maximálna dosiahnuteľná rýchlosť so zdvihnutým ramenom nesmie prekročiť 31 cm za sekundu.
- Ak rýchlosť jazdy so zdvihnutou plošinou prekročí 31 cm/s, okamžite stroj označte a vyradte z prevádzky.

### Test prepínača hornej hranice a podpier – GS-5390

- 30 Stlačte a podržte žlté tlačidlo aktivácie funkcie zdvíhania. Zdvihnite plošinu.
- ⊙ Výsledok: Plošina by sa mala zdvihnúť do výšky 9,1 m a zastaviť sa. Ak nie sú podpery spustené, plošina by sa nemala zdvihnúť nad úroveň 9,1 m.
- 31 Pohnite strojom vpred.
- ⊙ Výsledok: funkcia jazdy by nemala byť použiteľná.
- 32 Spustite plošinu. Ak je plošina vyššie ako 3,6 m nad zemou, podpery sa nespustia.
- 33 Stlačte a podržte tlačidlo automatického vyrovnania.



## Prevádzkové pokyny

### Vysúvanie a zaťahovanie plošiny

- 1 Zdvihnite páky na zamykanie nadstavby plošiny do vodorovnej polohy.
- 2 Posunutím pák na zamykanie nadstavby plošiny vysuňte plošinu do požadovanej polohy.

Pri pokuse o vysunutie nadstavby plošiny na nadstavbe plošiny nestojte.

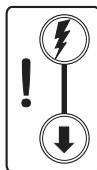
- 3 Posuňte páky na zamykanie nadstavby plošiny dolu.

### Núdzové spúšťanie

#### Na pozemnom ovládacom paneli

Stlačte a podržte tlačidlo aktivácie funkcie jazdy a aktivujte funkciu spúšťania.

V prípade výpadku napájania použite funkciu núdzového spustenia.



#### Na ovládacom paneli plošiny

Stlačte a podržte tlačidlo aktivácie funkcie jazdy a aktivujte kolískový prepínač zdvíhania a spúšťania v smere dolu.

### Obsluha pomocou pozemného ovládača

Udržiavajte bezpečnú vzdialenosť medzi obsluhou, strojom a prekážkami.

Pri používaní ovládača si všímajte smer pohybu stroja.

### Použitie podpier (ak je nimi stroj vybavený)

- 1 Umiestnite stroj pod požadované pracovné miesto.

Poznámka: Aby bolo možné používať podpery, musí byť motor spustený.

- 2 Stlačte a podržte tlačidlo automatického vyrovnania.



- 3 Aktivujte kolískový prepínač zdvíhania a spúšťania v smere nadol. Podpery sa vysunú a vyrovnajú stroj. Po vyrovnaní stroja sa ozve zvukový signál.

Indikátor na tlačidle aktivácie funkcie zdvíhania sa rozsvieti červeným svetlom, keď sú spustené niektoré podpery, ale nie všetky. Žiadne funkcie jazdy a zdvíhania nie sú použiteľné.



Keď sú všetky podpery pevne usadené na zemi, rozsvieti sa indikátor na tlačidle aktivácie funkcie zdvíhania a na jednotlivých tlačidlách podpier zeleným svetlom.

Keď sú podpery spustené, nie je funkcia jazdy použiteľná.

### Ovládanie jednotlivých podpier

- 1 Stlačte a podržte jedno alebo viac tlačidiel podpier.
- 2 Aktivujte kolískový prepínač zdvíhania a spúšťania podpier v požadovanom smere a vyrovnajte stroj.

### Po každom použití

- 1 Vyberte bezpečné parkovacie miesto s pevným povrchom, bez prekážok a premávky.
- 2 Spustite plošinu.
- 3 Otočte kľúčom do polohy vypnuté a vyberte kľúč, aby ste zabránili neoprávnenému použitiu.

CLICK HERE TO **DOWNLOAD** THE COMPLETE MANUAL

- Thank you very much for reading the preview of the manual.
- You can download the complete manual from: [www.heydownloads.com](http://www.heydownloads.com) by clicking the link below



- Please note: If there is no response to CLICKING the link, please download this PDF first and then click on it.

CLICK HERE TO **DOWNLOAD** THE COMPLETE MANUAL