

Mode d'Emploi

Intervalle de matricule

Godet 500 litres	De matr. n°: 52730
Godet 800 litres	De matr. n°: 52584
Panier à Briques	De matr. n°: 52981
Benne de Malaxage 250 litres	De matr. n°: 53993
Benne de Malaxage 500 litres	De matr. n°: 54207
Benne à Béton Manuelle 500 litres	De matr. n°: 53019
Benne à Béton Hydraulique 500 litres	De matr. n°: 53143
Benne à Béton Manuelle 800 litres	De matr. n°: 52988
Benne à Béton Hydraulique 800 litres	De matr. n°: 53058

Avec Consignes
d'Entretien

Première Édition
Première Impression
Code 57.0303.5135

CLICK HERE TO **DOWNLOAD** THE COMPLETE MANUAL

- Thank you very much for reading the preview of the manual.
- You can download the complete manual from: www.heydownloads.com by clicking the link below



- Please note: If there is no response to CLICKING the link, please download this PDF first and then click on it.

CLICK HERE TO **DOWNLOAD** THE COMPLETE MANUAL

Normes De Sécurité

■ CARACTÉRISTIQUES DU PERSONNEL

■ Caractéristiques de l'OPÉRATEUR DU CHARIOT ÉLÉVATEUR

L'opérateur qui utilise la machine et/ou l'accessoire tous les jours ou de temps en temps doit avoir absolument les caractéristiques suivantes:

médicales:

avant et pendant le travail, il ne doit pas prendre de boissons alcooliques, de médicaments ou d'autres substances qui peuvent altérer ses conditions physiques et mentales, et par conséquent son aptitude à conduire la machine et/ou l'accessoire.

physiques:

vue parfaite, ouïe fine, bonne coordination et capacité d'effectuer d'une façon sûre toutes les fonctions prévues dans ce manuel.

mentales:

capacité de comprendre et d'appliquer les normes établies, les règles et les précautions de sécurité. Il doit être attentif et faire preuve de bon sens pour sa sécurité et celle des autres; il doit désirer effectuer le travail correctement et de façon responsable.

émotionnelles:

il doit être calme et capable de résister au stress; il doit savoir évaluer correctement ses conditions physiques et mentales.

formation:

il doit avoir lu et étudié ce manuel, les graphiques et les schémas en annexe, les plaquettes et les adhésifs de signalisation et de danger. Il doit être spécialisé et doit connaître tous les aspects relatifs au fonctionnement et à l'utilisation de la machine et/ou l'accessoire.

■ Caractéristiques du personnel préposé à l'ENTRETIEN

Le personnel préposé à l'entretien de la machine et/ou de l'accessoire doit être spécialisé dans l'entretien d'engins de chantier, et doit avoir les caractéristiques suivantes:

physiques:

vue parfaite, ouïe fine, bonne coordination et capacité d'effectuer d'une façon sûre toutes les fonctions d'entretien prévues dans ce manuel.

mentales:

capacité de comprendre et d'appliquer les normes établies, les règles et les précautions de sécurité. Il doit être attentif et faire preuve de bon sens pour sa sécurité et celle des autres; il doit désirer effectuer le travail correctement et de façon responsable.

formation:

il doit avoir lu et étudié ce manuel, les graphiques et les schémas en annexe, les plaquettes et les adhésifs de signalisation et de danger. Il doit être spécialisé et connaître tous les aspects relatifs au fonctionnement de la machine.

ATTENTION

L'entretien ordinaire de la machine et/ou des accessoires ne prévoit pas d'opérations complexes et peut être effectué par l'opérateur de la machine, à condition qu'il ait des connaissances rudimentaires de mécanique.

ATTENTION

Il est possible que l'opérateur doive être titulaire d'un permis si les lois du pays concerné le prévoient. S'informer auprès des autorités compétentes. Pour le territoire italien, il est conseillé que l'opérateur soit majeur.

Contrôles



Observer et respecter les consignes suivantes:

- ☑ Pour une utilisation sûre de la machine, lire attentivement et appliquer les principes fondamentaux contenus dans ce mode d'emploi et dans celui du chariot élévateur.

1. Eviter toute situation dangereuse.
2. **Toujours effectuer le contrôle avant la mise en route.**

Lire et comprendre les principes fondamentaux du contrôle avant la mise en route avant de passer au chapitre suivant.

3. Toujours faire un test des fonctions de la machine avant de l'utiliser.
4. Vérifier la zone de travail.
5. Utiliser le chariot élévateur et les accessoires uniquement pour les fonctions pour lesquelles ils ont été conçus.

Contrôle avant la mise en route

Principes fondamentaux

Le contrôle avant la mise en route et l'entretien ordinaire relèvent de la responsabilité de l'opérateur.

Le contrôle avant la mise en route consiste en une inspection visuelle effectuée par l'opérateur avant tout tour de travail pour déceler tout défaut apparent sur la machine et/ou sur l'accessoire avant que l'opérateur ne teste les fonctions.

Le contrôle avant mise en route permet également de déterminer si des procédures d'entretien de routine sont nécessaires. Seuls les opérations d'entretien spécifiées dans ce manuel peuvent être réalisées par l'opérateur.

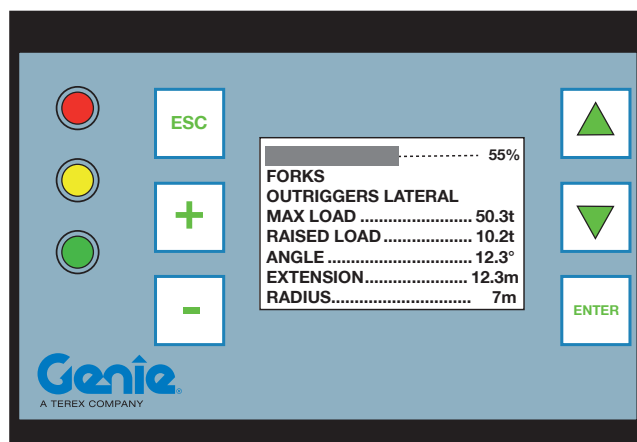
Si des modifications non autorisées, apportées depuis la sortie d'usine, ou des dommages sont décelés, la machine et/ou l'accessoire doivent être signalées et mises hors service.

Seul un technicien qualifié est habilité à effectuer des réparations sur la machine et/ou sur l'accessoire, conformément aux spécifications techniques du fabricant. Une fois les réparations terminées, l'opérateur doit effectuer un nouveau contrôle avant de commencer à tester les fonctions.

Les inspections d'entretien périodique doivent être confiées à des techniciens qualifiés, conformément aux spécifications techniques du fabricant.

Instructions D'Emploi

■ MODELLO N°3



1 **DEL verte allumée**

Condition de stabilité. Dans cette position de travail, la charge soulevée ne dépasse pas 90% de la charge admissible indiquée sur le tableau de charge.

2 **DEL jaune allumée**

Condition de pré-alerte. La charge soulevée est supérieure à 90%, mais toujours inférieure à la charge maximale admissible: les mouvements du bras sont ralentis et l'avertisseur sonore émet des bips courts.

3 **DEL rouge allumée**

Condition d'alerte. La charge soulevée dépasse la charge maximale admissible. L'avertisseur sonore émet des bips longs et tous les mouvements de la machine s'arrêtent, sauf le mouvement de rentrée dans une position de stabilité.

Le tableau du système de contrôle est partagé en trois zones:

Zone LED: Il y a trois DEL qui indiquent la variation des conditions de travail:

- 1 **DEL verte** - machine stable
- 2 **DEL jaune** - machine en pré-alerte
- 3 **DEL rouge** - machine en alerte

Touches de commande

ESC Pour retourner à la page vidéo précédente

ENTER Pour confirmer et ouvrir la page vidéo liée

FLECHES Pour se défiler à l'intérieur d'un menu vers le haut ou le bas

PLUS (+) Touche de sélection supplémentaire

MOINS (-) Touche de sélection supplémentaire

Ecran à 8 lignes_ fig.A

1. Barre de pourcentage de charge
2. Indique le type d'accessoire
3. Indique le mode de travail
4. Indique le poids maxi à soulever
5. Indique le poids soulevé pour le calibrage du système
6. Indique l'angle du bras
7. Indique le déploiement du bras (avec le bras complètement rentré, la valeur affichée doit être **0 mètres**)
8. Indique la distance de la charge de l'axe de la couronne d'orientation et, le cas échéant, affiche un message de mise en garde.

Instructions D'Emploi

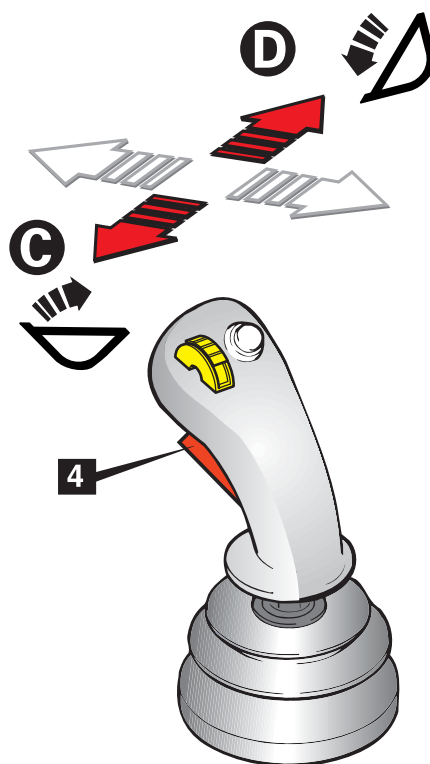
■ Commandes GTH-4518ER, GTH-4020ER et GTH-6025ER



Avant de décharger l'accessoire, s'assurer que personne ne se trouve dans son rayon d'action.

Pour charger ou décharger le matériau:

- Amener le levier de commande au centre et appuyer sur l'interrupteur **4**.
- Déplacer doucement le levier vers **D** pour décharger le matériau.
- Déplacer le levier vers **C** pour charger le matériau.



CLICK HERE TO **DOWNLOAD** THE COMPLETE MANUAL

- Thank you very much for reading the preview of the manual.
- You can download the complete manual from: www.heydownloads.com by clicking the link below



- Please note: If there is no response to CLICKING the link, please download this PDF first and then click on it.

CLICK HERE TO **DOWNLOAD** THE COMPLETE MANUAL

Instructions D'Emploi

MANUTENTION DE L'ACCESSOIRE

Une fois que l'accessoire a été chargé, suivre les instructions suivantes:

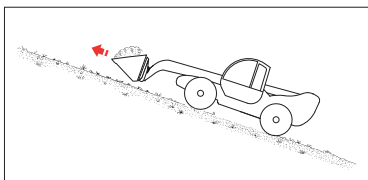
- Soulever l'accessoire à une hauteur de transport de 300-500 mm du sol.
- Avant la manutention, s'assurer que la charge est suffisamment levée par rapport à d'éventuels objets environnants.
- Examiner le parcours pour identifier d'éventuels risques.
- Éviter le transport sur des terrains excessivement accidentés.
- Pendant le transport, les pentes suivantes sont autorisées: 10% en aval, 15% en amont, 5% de côté.
- Débuter la manutention à la vitesse la plus basse possible.
- Se déplacer à l'allure du pas (1,5 km/h).

DANGER

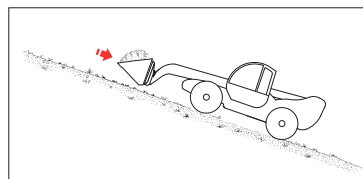
- **Ne pas autoriser le personnel à passer ou à s'arrêter sous une charge.**
- **Ne pas laisser la charge sans surveillance.**
- **Avant de commencer la manutention, veiller à éloigner toute personne présente dans la zone.**

AVERTISSEMENT

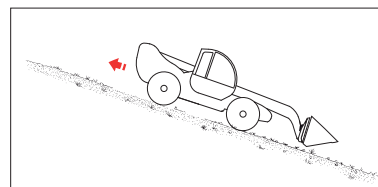
- **Pour monter une côte avec l'accessoire chargé, toujours procéder en marche avant et avec la charge en position basse, proche du sol.**



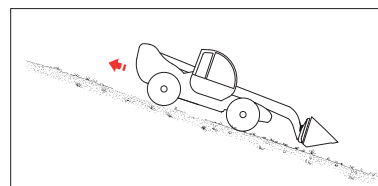
- **Pour parcourir une pente avec l'accessoire chargé, toujours procéder en marche arrière.**



- **Pour monter une côte avec l'accessoire vide, toujours procéder en marche arrière.**



- **Pour parcourir une pente avec l'accessoire vide, toujours procéder en marche avant.**



APPUI AU SOL DE LA CHARGE

Avant le levage d'une charge, sélectionner la zone où elle sera posée. La préparation de cette zone dépend de la nature de la charge.

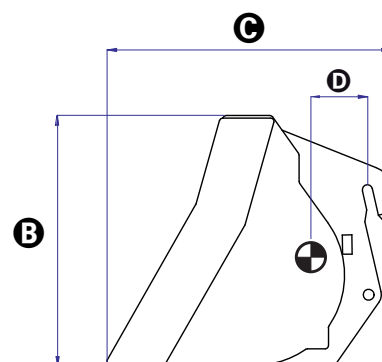
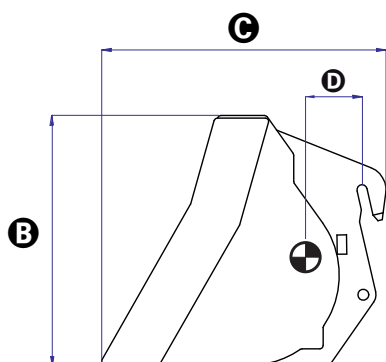
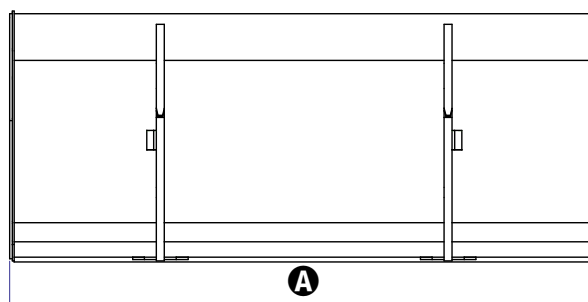
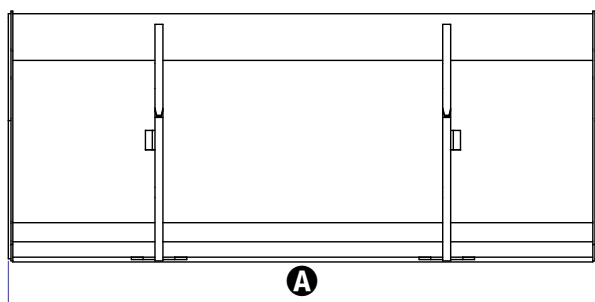
Données Techniques

■ GODET 800 LITRES

- *code 59.0200.4000* pour GTH-4514 EX

■ GODET 800 LITRES

- *code 59.0200.7000* pour GTH-4017EX, GTH-4518ER, GTH-4020ER

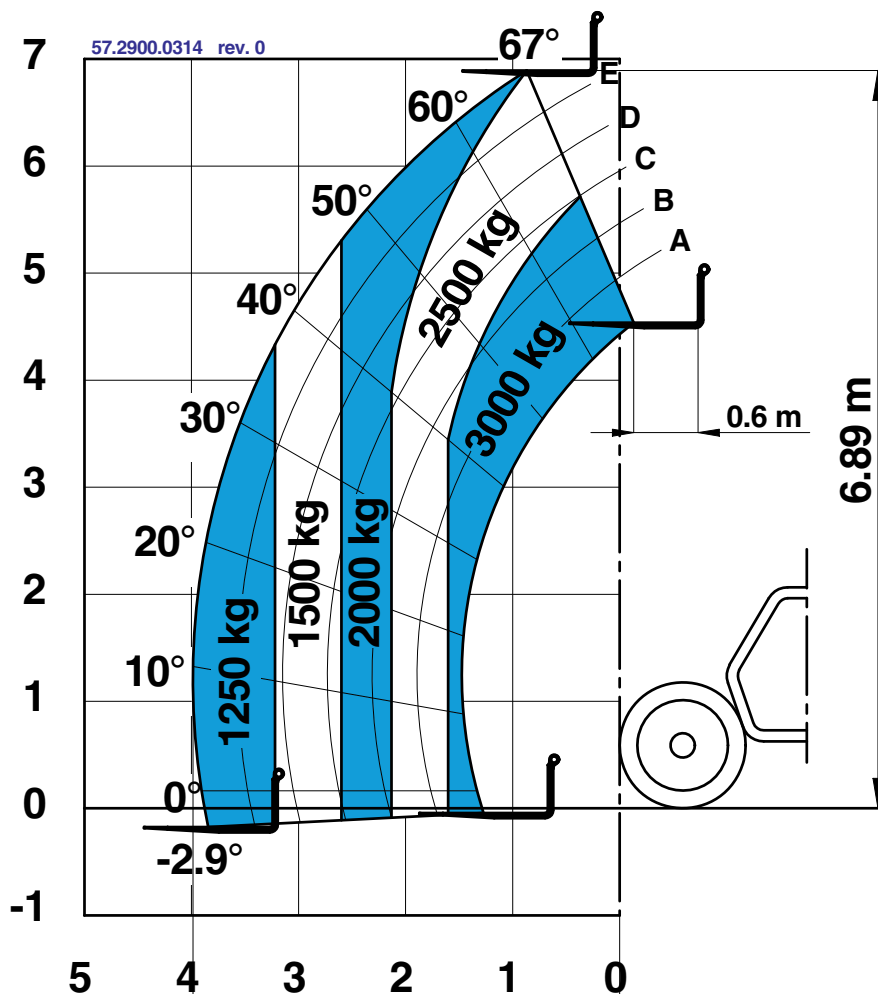


DONNÉES TECHNIQUES		
A	Largeur	2380 mm
B	Hauteur	820 mm
C	Longueur	1130 mm
	Poids	420 kg
	Capacité chariot élévateur	4500 kg
	Capacité Accessoire	800 L
D	Centre de Gravité	330 mm

DONNÉES TECHNIQUES		
A	Largeur	2250 mm
B	Hauteur	935 mm
C	Longueur	980 mm
	Poids	434 kg
	Capacité chariot élévateur	5000 kg
	Capacité Accessoire	800 L
D	Centre de Gravité	290 mm

Tableaux De Charge

■ GTH-3007 avec Benne à Béton Manuelle et Hydraulique de 500 litres, Panier à Briques



AVERTISSEMENT

La capacité de charge est calculée en ajoutant au poids de l'accessoire le poids du matériau transporté (briques, béton, etc.).

Tableaux De Charge

■ GTH-4017EX avec Benne de Malaxage de 500 litres

**EN
PRÉPARATION**

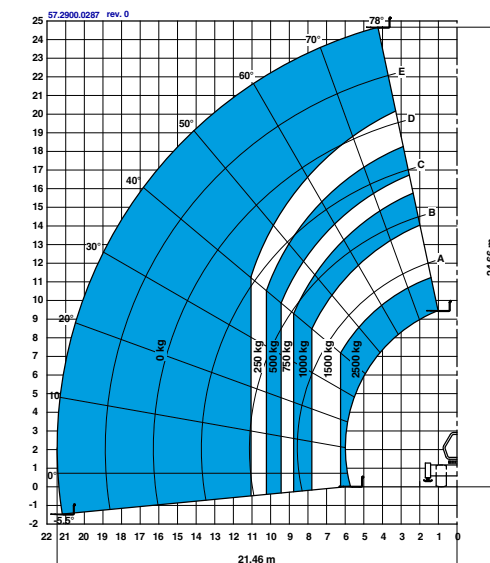
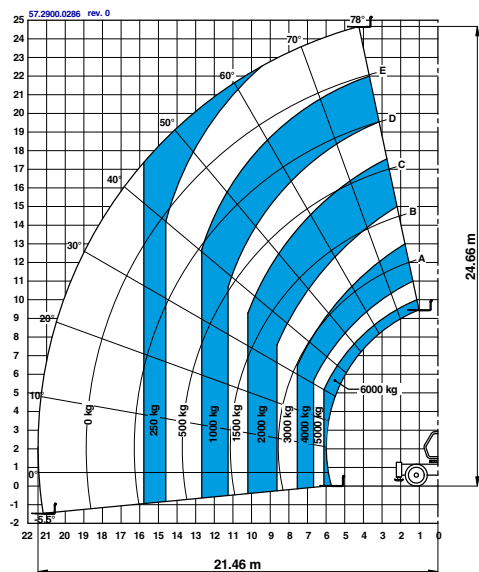
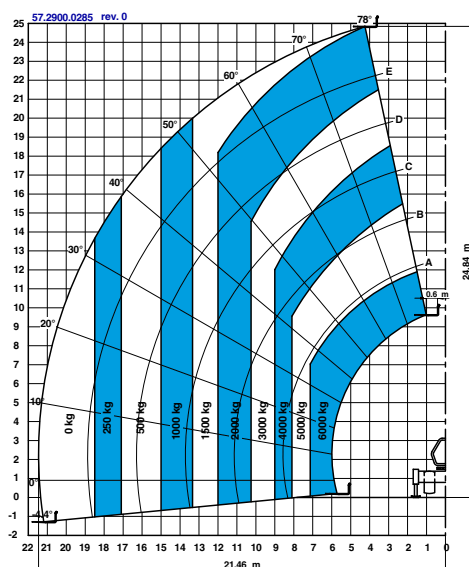
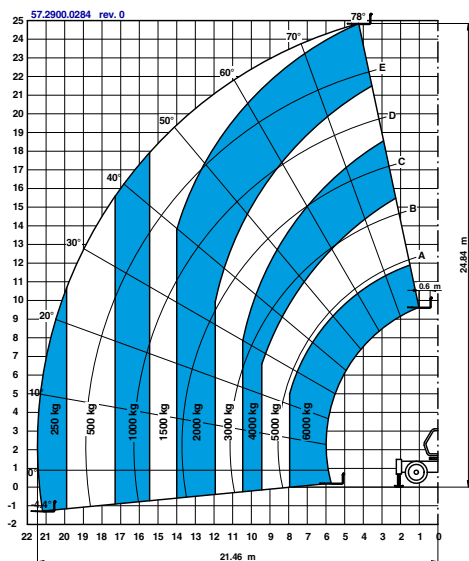
Tableaux De Charge

■ GTH-5022R avec Godet de 500 litres

**EN
PRÉPARATION**

Tableaux De Charge

- GTH-6025ER avec Benne à Béton Manuelle et Hydraulique de 500 litres, Benne à Béton Manuelle et Hydraulique de 800 litres, Panier à Briques



La capacité de charge est calculée en ajoutant au poids de l'accessoire le poids du matériau transporté (briques, béton, etc.).

CLICK HERE TO **DOWNLOAD** THE COMPLETE MANUAL

- Thank you very much for reading the preview of the manual.
- You can download the complete manual from: www.heydownloads.com by clicking the link below



- Please note: If there is no response to CLICKING the link, please download this PDF first and then click on it.

CLICK HERE TO **DOWNLOAD** THE COMPLETE MANUAL