



# ***Manual del operario***

**Z<sup>®</sup>-45 XC<sup>™</sup>**

ANSI/CSA  
North America  
South America  
Asia

con información  
de mantenimiento

First Edition  
Second Printing  
Part No. 1290304SPGT

CLICK HERE TO **DOWNLOAD** THE COMPLETE MANUAL

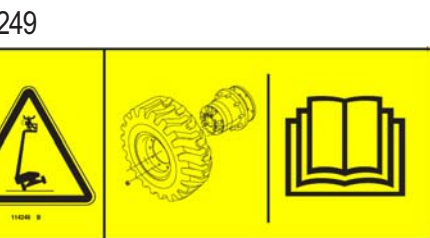
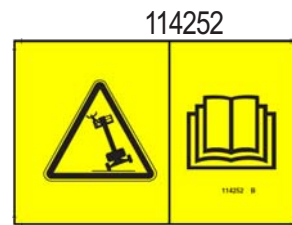
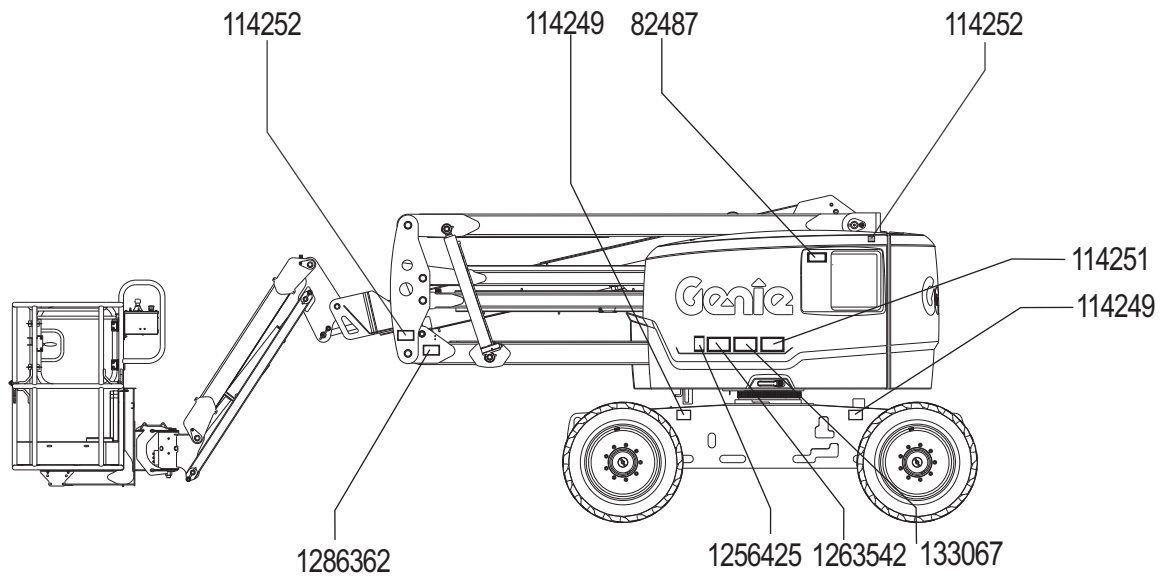
- Thank you very much for reading the preview of the manual.
- You can download the complete manual from: [www.heydownloads.com](http://www.heydownloads.com) by clicking the link below



- Please note: If there is no response to CLICKING the link, please download this PDF first and then click on it.

CLICK HERE TO **DOWNLOAD** THE COMPLETE MANUAL

# Seguridad general



## Seguridad en el lugar de trabajo

### ▲ Seguridad de las baterías

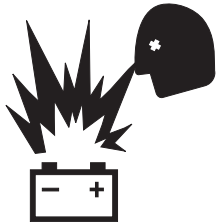
#### Riesgos de quemaduras



Las baterías contienen ácido. Siempre que manipule las baterías, utilice ropa aislante y gafas protectoras.

Evite derramar y tocar el ácido de las baterías. Neutralice cualquier vertido accidental de ácido con bicarbonato sódico y agua.

#### Riesgos de explosión



Evite la presencia de chispas, llamas y cigarrillos encendidos cerca de las baterías. Las baterías desprenden gas explosivo.



### ▲ Riesgo de electrocución

Evite el contacto con terminales eléctricos.

### ▲ Seguridad de la alarma de contacto

Lea atentamente, asegúrese de comprender y respete todas las advertencias e instrucciones proporcionadas con la alarma de contacto.

No sobrepase la capacidad nominal de la plataforma. El peso de todo el conjunto de la alarma de contacto reducirá la capacidad nominal de la plataforma y deberá restarse de la carga total de ésta.

El conjunto completo de la alarma de contacto pesa 10 lbs / 4.5 kg.

Asegúrese de que la alarma de contacto quede instalada de forma segura.

## Mandos

### 20 Conmutador de arranque del motor

Para poner en marcha el motor, desplace el conmutador de arranque hacia cualquier lado.

### 21 Modelos con pantalla LCD: Luz indicadora de apagado del motor

La luz encendida indica que el motor se ha apagado. Comuníquese con el personal de servicio.

### 22 Palanca de mando proporcional de elevación/descenso del brazo secundario

Mueva la palanca de mando hacia arriba y el brazo secundario se elevará.

Mueva la palanca de mando hacia abajo y el brazo secundario descenderá.



### 23 Conmutador de extensión/repliegue del brazo primario

Mueva el conmutador de extensión/repliegue del brazo primario hacia arriba y el brazo primario se replegará. Mueva el conmutador de extensión/repliegue de la pluma hacia abajo y el brazo primario se desplegará.



### 24 Palanca de mando proporcional de dos ejes para las funciones de elevación/descenso del brazo primario y giro de la torreta hacia derecha o izquierda

Desplace la palanca de mando hacia arriba y el brazo primario se elevará. Desplace la palanca de mando hacia abajo y el brazo primario descenderá.



Para girar la torreta hacia la derecha, desplace la palanca de mando hacia la derecha. Para girar la torreta hacia la izquierda, desplace la palanca de mando hacia la izquierda.



# Inspecciones



## No utilice la máquina a menos que:

- Estudie y aplique los principios de seguridad de funcionamiento de la máquina, detallados en este manual del operario.
  - 1 Evite situaciones de peligro.
  - 2 Inspeccione la máquina siempre que vaya a comenzar un trabajo.
  - 3 Antes de utilizar la máquina, compruebe que todas sus funciones operan correctamente.
  - 4 Inspeccione el lugar de trabajo.**

**Antes de pasar a la siguiente sección, asegúrese de haber leído y comprendido el apartado sobre inspección del lugar de trabajo.**
  - 5 Utilice la máquina exclusivamente con el fin para el que fue diseñada.

## Principios básicos de la inspección del lugar de trabajo

Mediante la inspección del lugar de trabajo, el operario puede determinar si éste es adecuado para utilizar la máquina con total seguridad. El operario debe comprobar el lugar de trabajo antes de llevar la máquina hasta allí.

Es responsabilidad del operario leer y recordar los riesgos inherentes a cada lugar de trabajo, así como tenerlos presentes y evitarlos siempre que ponga en movimiento, prepare o utilice la máquina.

## Inspección del lugar de trabajo

Tenga en cuenta las siguientes situaciones de riesgo y evítelas:

- Desniveles y agujeros
- Baches, obstáculos en el suelo y escombros
- Superficies en pendiente
- Superficies inestables o resbaladizas
- Obstáculos elevados o cables de alta tensión
- Lugares peligrosos
- Superficies sin la estabilidad suficiente para resistir todas las fuerzas de carga que ejerce la máquina
- Condiciones meteorológicas y del viento
- Presencia de personal no autorizado
- Otras posibles situaciones de riesgo

## Instrucciones de funcionamiento

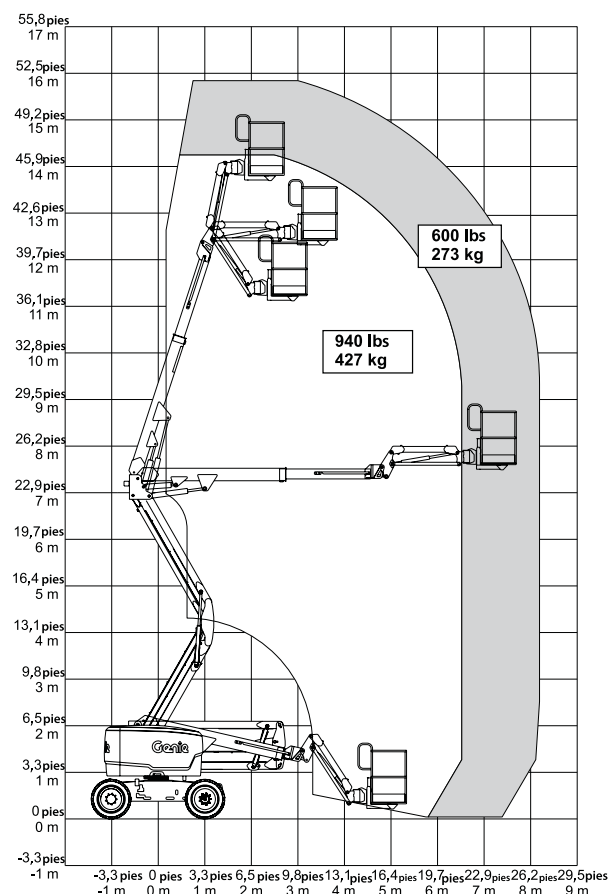
### Selección de la capacidad de carga de la plataforma con tope para la protección de aeronaves

El radio de acción se controla automáticamente en función de la carga existente en la plataforma.

Radio de acción no limitado: Cuando la carga de la plataforma es inferior a 600 lbs/273 kg, se ilumina el piloto de radio de acción limitado.



Radio de acción limitado: Cuando la carga de la plataforma es de 601 a 940 lbs / 274 a 427 kg, se ilumina el piloto de radio de acción limitado y se limita el funcionamiento del plumín.



### Piloto de sobrecarga de la plataforma



El piloto intermitente indica que la plataforma está sobrecargada. El motor se detendrá y todas las funciones se desactivarán.

Retire peso de la plataforma hasta que el piloto se apague, y vuelva a arrancar el motor.

### Tope para la protección de aeronaves (si existe)



Si el tope de la plataforma entrase en contacto con algún objeto, la máquina se desconectará y ninguna función estará operativa.

- 1 Arranque el motor.
- 2 Pise el pedal.
- 3 Desplace y mantenga el conmutador de anulación de la protección de aeronaves.
- 4 Para alejar la máquina de cualquier componente aeronáutico, desplace la palanca de mando o el conmutador de palanca correspondiente.

CLICK HERE TO **DOWNLOAD** THE COMPLETE MANUAL

- Thank you very much for reading the preview of the manual.
- You can download the complete manual from: [www.heydownloads.com](http://www.heydownloads.com) by clicking the link below



- Please note: If there is no response to CLICKING the link, please download this PDF first and then click on it.

CLICK HERE TO **DOWNLOAD** THE COMPLETE MANUAL