

CARRARO AXLE

MAINTENANCE AND REPAIR MANUAL

**FOR CARRARO
26.48 MODEL AXLES**

USED ON THE FOLLOWING GEHL AND MUSTANG UNITS	
GEHL MODELS	MUSTANG MODELS
DL6	742
DL8	944
DL10	1155
DL12	
AL730	

CLICK HERE TO **DOWNLOAD** THE COMPLETE MANUAL

- Thank you very much for reading the preview of the manual.
- You can download the complete manual from: www.heydownloads.com by clicking the link below



- Please note: If there is no response to CLICKING the link, please download this PDF first and then click on it.

CLICK HERE TO **DOWNLOAD** THE COMPLETE MANUAL

A.4 Indicazioni generali

La macchina deve essere controllata e/o riparata solo da personale tecnico specializzato che sia a conoscenza delle sue particolari caratteristiche e delle relative norme di sicurezza (prevenzione infortuni).

Prima di svolgere qualsiasi operazione, pulire accuratamente il gruppo rimuovendo eventuali incrostazioni ed accumuli di terriccio e/o grasso.

Tutti gli organi meccanici smontati devono essere accuratamente puliti con prodotti adeguati, per evitare possibili danni. Verificarne l'integrità, sostituendoli in caso di danni, usura, incrinature, grippaggi o difetti che potrebbero comprometterne il buon funzionamento.

In particolar modo si deve verificare l'integrità delle parti in movimento (cuscinetti, ingranaggi, alberi) e delle parti di tenuta (anelli OR, anelli di tenuta), soggette a maggiori sollecitazioni, usura, invecchiamento.

Si raccomanda di sostituire ad ogni revisione o riparazione gli organi di tenuta.

Si ricordi che l'eventuale sostituzione di un componente della coppia conica comporta la sostituzione anche dell'altro.

Utilizzare solo le parti di ricambio e la viteria indicate, inoltre usare utensili metrici per la viteria metrica e inglesi per la viteria inglese.

Come indicato, alcune operazioni sono distruttive per gli elementi rimossi. Leggere attentamente le descrizioni delle varie fasi dell'intervento ed operare con attenzione per non compromettere la funzionalità di altri elementi.

A.4 General description

The machine should be checked and/or repaired only by qualified technicians, acquainted with its peculiar features and well aware of all safety instructions.

Before performing any operation it is advisable to carry out unit cleaning accurately by removing oil/ grease encrustations and accumulation.

All disassembled mechanical parts must be cleaned accurately with suitable products to avoid possible damage. Parts should be replaced if damaged, worn out, cracked, seized, etc. as they could affect proper working.

Rotating parts (bearings, gears, shafts) and that of hardware/fasteners (O-Ring, oil seals) should be examined carefully, as they are subject to major stress, wearing and ageing.

We highly advise to replace tightening parts during every teardown or repair.

In case of replacement of one part of the bevel gear set this operation requires the replacement of the other part too.

Use appropriate spare parts, nuts and bolts to avoid any other problems. Moreover, use metric tools for metric nuts and bolts and Imperial tools for the others.

Some repairs are destructive for some axle components. Carefully reading and thorough understanding of these instructions will avoid damage to other components unnecessarily.

C.3 Descrizione generale

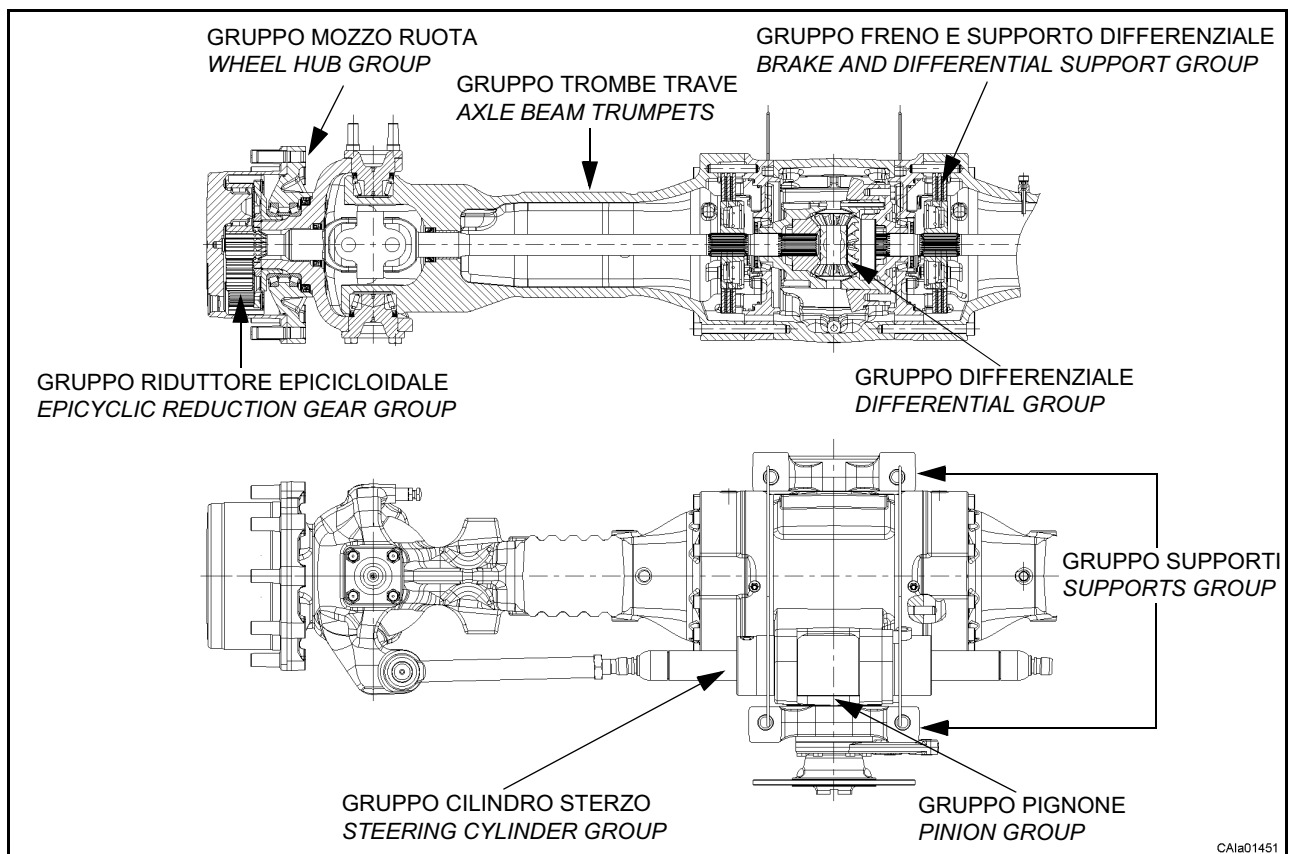
L'assale descritto in questo manuale è costituito dai seguenti gruppi

- **MOZZO RUOTA:** elementi di supporto della ruota e del riduttore epicicloidale
- **RIDUTTORE EPICICLOIDALE:** treno portasatelliti con elementi di riduzione
- **TROMBE TRAVE:** struttura di supporto principale dell'assale
- **GRUPPO SUPPORTO DIFFERENZIALE:** struttura di supporto del differenziale e di registrazione della coppia conica
- **GRUPPO DIFFERENZIALE:** scatola differenziale e corona della coppia conica
- **GRUPPO PIGNONE:** pignone con gli elementi di registrazione e supporto
- **GRUPPO FRENO:** componenti del freno con gli elementi di supporto
- **GRUPPO CILINDRO STERZO:** componenti del cilindro di sterzo con gli elementi di regolazione
- **GRUPPO SUPPORTI:** elementi di fissaggio dell'assale al veicolo

C.3 General description

The axle described in this manual consists mainly of following groups

- **WHEEL HUB:** wheel support parts containing the epicyclic reduction gears
- **EPICYCLIC REDUCTION GEAR:** planetary carrier with reduction/transmission parts
- **AXLE BEAM TRUMPETS:** load-bearing shell structure of the axle
- **DIFFERENTIAL SUPPORT GROUP:** differential housing with ring bevel gear adjusting system
- **DIFFERENTIAL GROUP:** differential parts with ring bevel gear
- **PINION GROUP:** pinion with adjusting and support parts
- **BRAKE GROUP:** brake parts and brake shell structure
- **STEERING CYLINDER GROUP:** steering cylinder parts with adjusting system components
- **SUPPORTS GROUP:** axle's trunnion parts to secure the vehicle



Programma di lubrificazione

Gli intervalli di lubrificazione indicati sono per un impiego normale della macchina, nel caso di impieghi particolarmente gravosi lubrificare con maggior frequenza.

Service schedule

Specified lubrication intervals are for standard-duty use.
Severe operating conditions require shorter lubrication intervals.

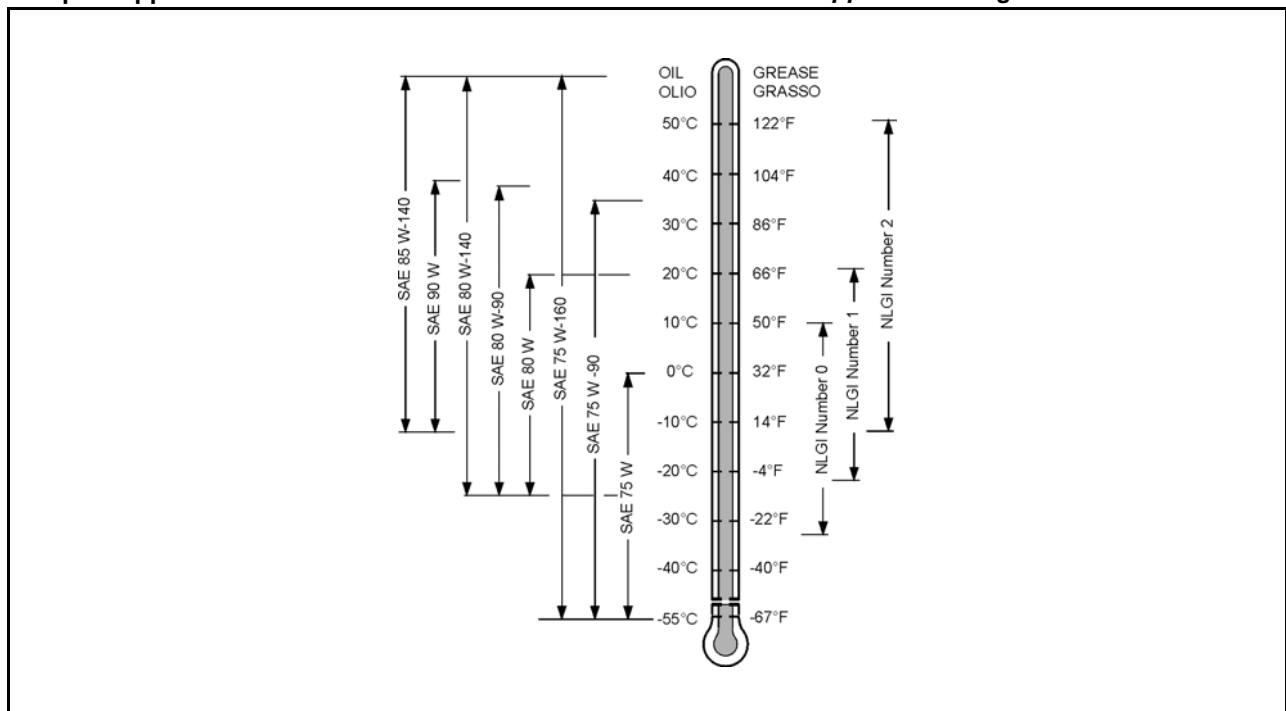
Operazione	▲ Primo Intervento First time	◆ Ad ogni stagione od ogni 1500 ore ⁽¹⁾ Seasonally or every 1500 operating hours ⁽¹⁾	Operation
Cambio olio assale	150 - 200 ore/hours ●	◆	Axle oil change
Operazioni di lubrificazione	▲	◆	Lubrication works
Controllo e rabbocco olio	50 - 100 ore/hours ■	mensilmente/monthly	Check and adjust oil level
Pulizia tappo magnetico scarico olio	150 - 200 ore/hours ■	ad ogni cambio olio/ every oil change	Clean magnetic oil plugs
Pulizia sfiato olio	▲	mensilmente/monthly	Clean oil breather
Ingrassaggio	150 - 200 ore/hours ●	settimanalmente/weekly	Greasing

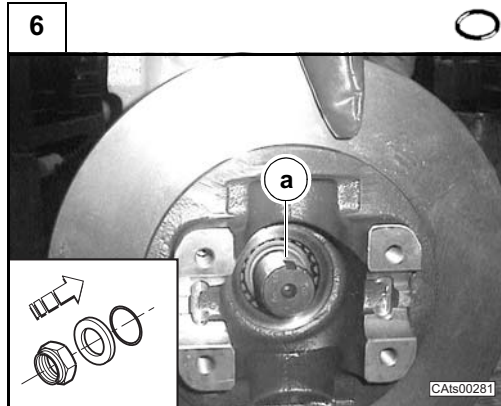
- operazioni eseguibili solamente da personale autorizzato dal costruttore
 - operazioni eseguibili solamente da personale addestrato
- (1) quale delle due condizioni si verifica prima

- this operation must be performed only by personnel authorized by the manufacturer
 - this operation must be performed only by trained personnel
- (1) which of both conditions comes first

Campi di applicazione dei lubrificanti

Lubricants application range





Inserire la flangia (4) sul pignone.

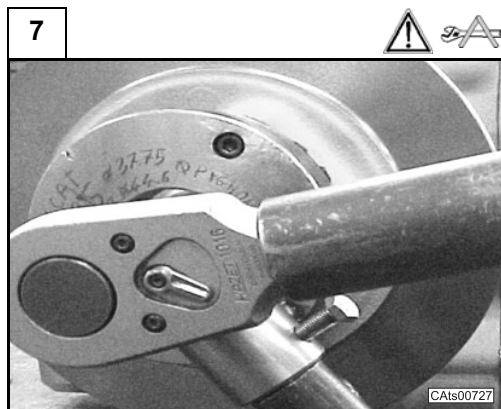
Nota: lo spacco sulla filettatura del pignone (a) deve avere la posizione indicata in figura per poter successivamente cianfrinare il dado (1).
Inserire un nuovo anello OR (3) e la rondella (2).
Inserire il dado ed avvitare ma non serrare.

Assemble the flange (4) on the pinion.

Note: the slot on the pinion thread (a) must be positioned as in figure, so that the nut (1) can be staked.

Assemble a new O-Ring (3) and the washer (2).

Assemble the nut and screw without tightening.



Attenzione: la coppia di serraggio è data dalla misurazione del precarico sui cuscinetti.

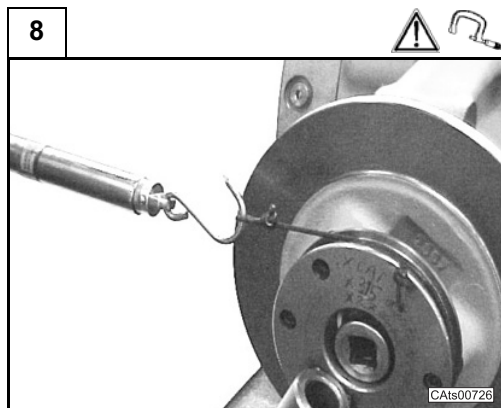
Avvitare il dado (1) utilizzando una chiave da commercio.

Inserire due viti (TE 5/16"-24UNF 2B) e una leva sull'attrezzo CA715630 per bloccare la flangia (4).

Warning: the tightening torque results from the measurement of the preload on the bearings.

Turn the nut (1) using a wrench available on the market.

Insert two screws (TE 5/16"-24UNF 2B) and a lever on the tool CA715630 to lock the flange (4).



Attenzione: tutti i precarichi devono essere misurati con anello di tenuta.

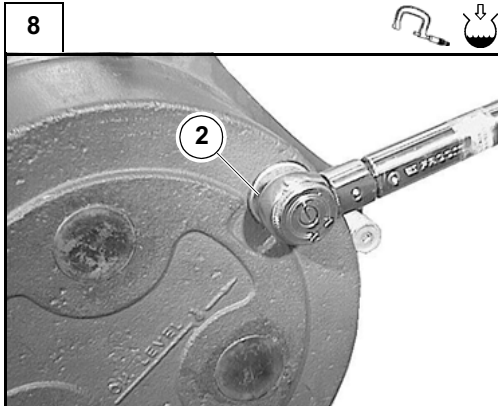
Effettuare la misurazione del precarico (P) dei cuscinetti conici dell'albero del pignone, utilizzando un dinamometro a molla con una corda, avvolta sull'attrezzo CA715630.

La regolazione si effettua aumentando gradualmente il serraggio del dado (1) facendo attenzione a non eccedere.

Warning: all the preloads must be measured with the seal ring installed.

To measure the pinion shaft bearings preload (P) use a dynamometer whose cord is wound on the special tool CA715630.

Adjust increasing gradually the nut (1) tightening paying attention not to tighten too much.



Ripristinare l'olio nel riduttore epicycloidale e nel corpo dell'assale.

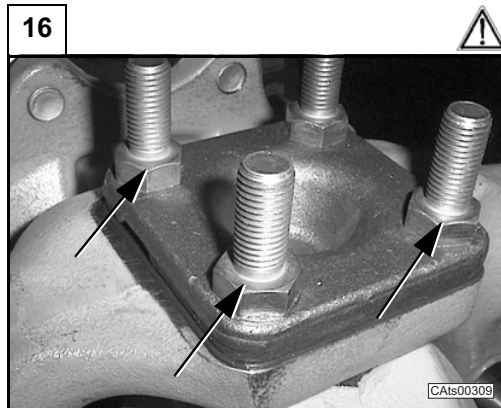
Vedi: sezione C.5.

Montare il tappo (2) sul treno portasatelliti (1), e serrare alla coppia prevista (Sez.C.6).

Top up the oil in the epicyclic reduction gear and axle body.

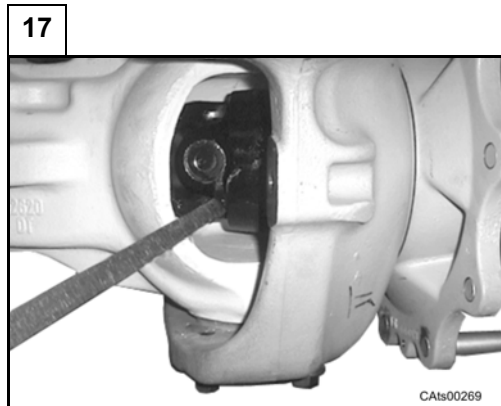
See: section C.5.

Fit the plug (2) on the epicyclic reduction gear (1) and tighten to the prescribed torque (Sec.C.6).



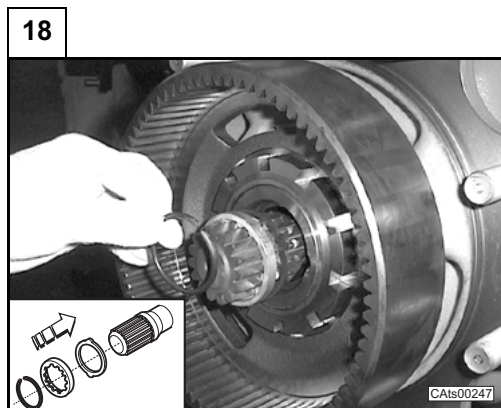
Attenzione: le viti speciali (20) vanno avvitate con lo smusso rivolto verso l'alto.

Warning: the special screws (20) must be screwed with the wash-out thread facing upwards.



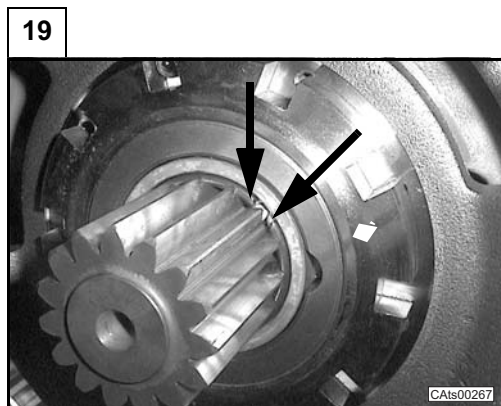
Inserire una leva tra la calotta (17) e la tromba trave (33) ed incastrarla nel doppio giunto facendo attenzione a non rovinarlo. Spingere il doppio giunto con la leva verso il mozzo ruota per facilitare l'inserimento dell'anello di arresto (1).

Insert a lever between the swivel housing (17) and the axle beam and fit it into the double U-joint paying attention not to damage it. With the lever push the double U-joint in the direction of the wheel hub to allow the lock ring (1) insertion.



Infilare nel semiassie del doppio giunto le rondelle (2, 3) e montare l'anello d'arresto (1), inserendolo all'estremità del mozzo scanalato e spingendolo in sede.

Assemble the thrust washers (2, 3) into the double U-joint shaft and lock it with the snap ring (1), inserting it at the end of the splined hub and pushing it into its housing.



Spingere con la mano il doppio giunto fino a fine corsa e controllare che l'anello d'arresto (1) vada in sede.

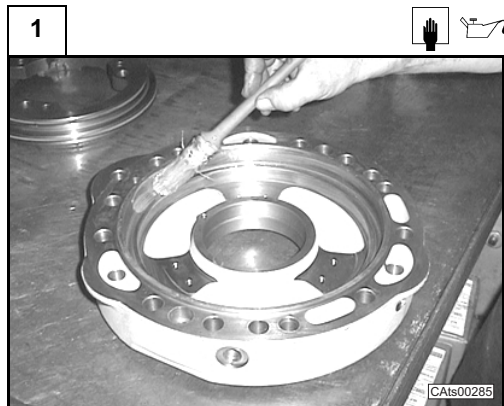
Push the double U-joint thoroughly to clamp the thrust washers and check the snap ring (1) is correctly fitted in its seat.

D.6.2 Montaggio

D.6.2 Assembly

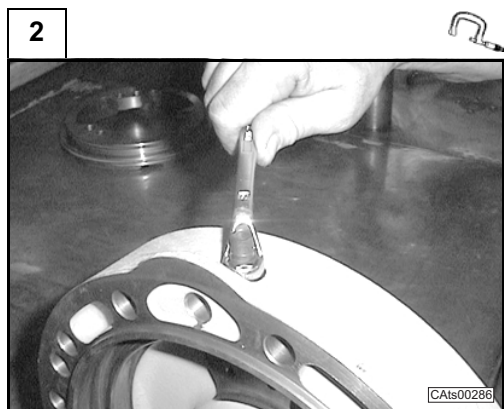
Alcune figure che seguono potrebbero non mostrare esattamente il vostro assale, ma la procedura rimane la stessa.

Some of the following pictures may not show exactly your axle, but the process is the same.



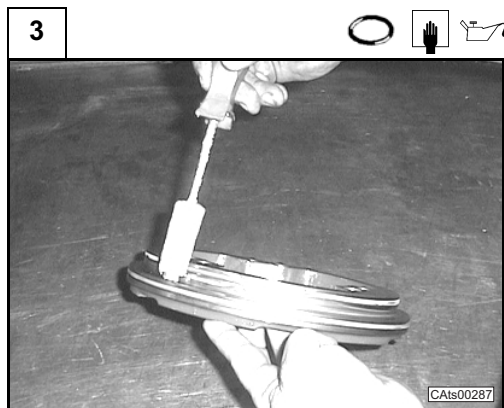
Pulire ed ingrassare (Sez. C.4) la sede del pistone sul cilindro freno **(10)**.

*Clean and grease (Sec. C.4) the piston seat on the brake cylinder **(10)**.*



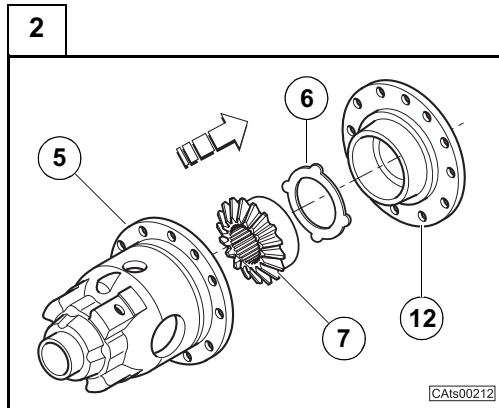
Inserire lo sfiato.
Serrare lo sfiato alla coppia prevista (Sez. C.6).

*Insert the bleeding screw.
Tighten the bleeding screw applying the prescribed torque (Sec. C.6).*



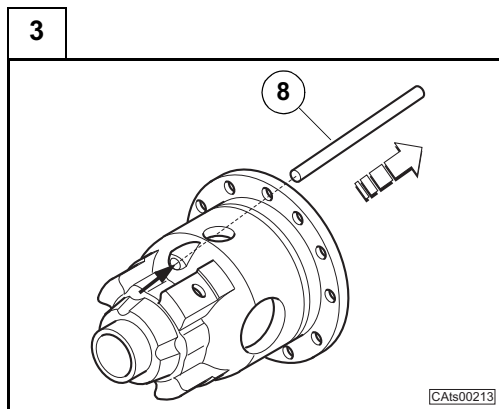
Pulire il pistone freno **(7)** e la sede degli anelli OR.
Ingrassare la sede degli anelli OR (Sez. C.4).
Inserire e ingrassare nuovi anelli OR **(8, 9)** (Sez. C.4).

*Clean the brake piston **(7)**.
Grease the O-Ring seat (Sec. C.4).
Insert and grease the O-Rings **(8, 9)** (Sec. C.4).*



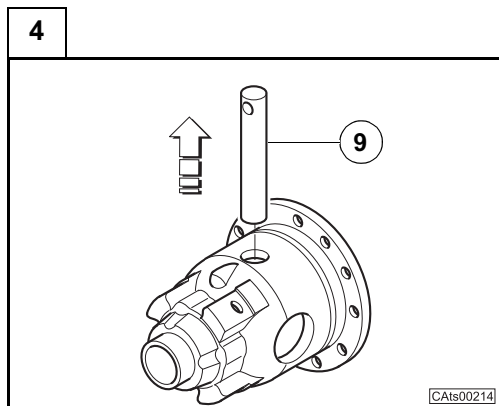
Disassemblare il coperchio (5) dalla scatola differenziale (12). Sfilare dalla scatola differenziale il controdisco (6) e l'ingranaggio (7). Verificare le condizioni di funzionalità e lo stato di usura dei componenti.

Remove the cover (5) from the differential housing (12). Remove the thrust washer (6) and the side gear (7) from the differential housing. Check the operating and wear conditions of the components.



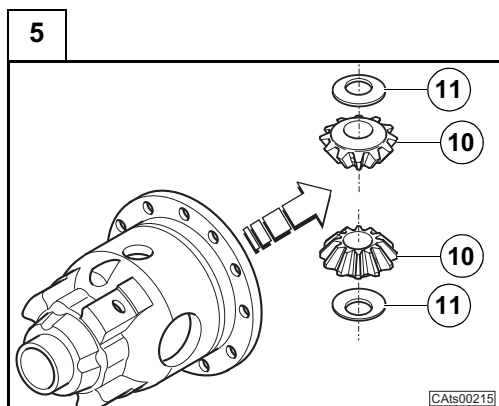
Utilizzando un apposito punzone, spingere fuori la spina di bloccaggio (8) dalla scatola differenziale.

By means of an appropriate punch, push out the locking pin (8) from the differential housing.



Sfilare il perno satellite (9) dalla scatola differenziale.

Remove the planetary shaft (9) from the differential housing.

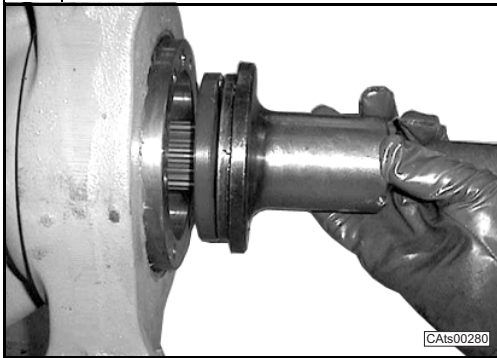


Disassemblare tutti i particolari: rondelle (11) e ingranaggi satellite (10).

Pulire accuratamente e verificare le condizioni di funzionalità e lo stato di usura dei componenti.

Disassemble all the components: washers (11) and spider gears (10). Carefully clean the components and check their functionality and wear conditions.

11



Utilizzando l'attrezzo speciale CA715461 inserire sul corpo centrale (7) un nuovo anello di tenuta (9).

Nota: lubrificare il labbro dell'anello di tenuta (Sez. C.4).

Assemble a new seal ring (9) on the central body (7) with the special tool CA715461.

Note: lubricate the seal ring lip (Sec. C.4).

CLICK HERE TO **DOWNLOAD** THE COMPLETE MANUAL

- Thank you very much for reading the preview of the manual.
- You can download the complete manual from: www.heydownloads.com by clicking the link below



- Please note: If there is no response to CLICKING the link, please download this PDF first and then click on it.

CLICK HERE TO **DOWNLOAD** THE COMPLETE MANUAL