



INSTALLATION INSTRUCTIONS

51585789
JUMP POST KIT

APPROXIMATE INSTALLATION TIME: 1.0 hours

CLICK HERE TO **DOWNLOAD** THE COMPLETE MANUAL

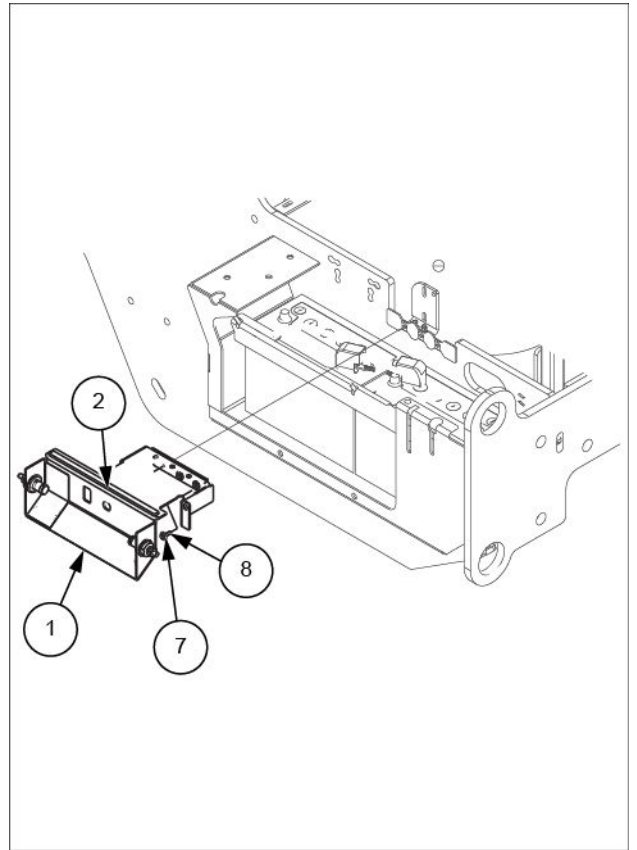
- Thank you very much for reading the preview of the manual.
- You can download the complete manual from: www.heydownloads.com by clicking the link below



- Please note: If there is no response to CLICKING the link, please download this PDF first and then click on it.

CLICK HERE TO **DOWNLOAD** THE COMPLETE MANUAL

5. Fix the bracket **(1)** on the frame. Secure with the three bolts M6x20 **(8)** and the three washers 6.6x18x1.6 **(7)**.
6. Apply the seal **(2)**.



LEIL19WHL0469BB 2

2 - CONTENU DU KIT

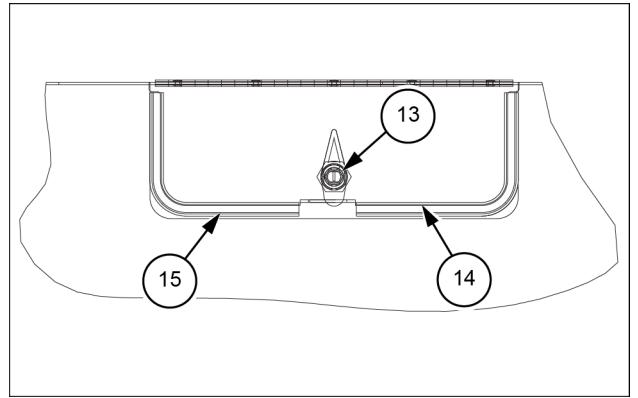
Aperçu du kit

AVIS: pour vérifier les références des éléments de ce kit, voir le Catalogue des pièces détachées.

REMARQUE: le tableau suivant illustre les composants numérotés comme ils apparaissent dans les instructions de montage.

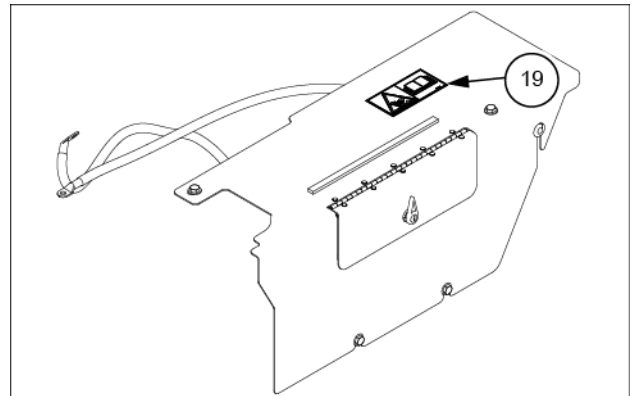
Élément	Description	Quantité
1	Sectionneur et borne auxiliaire	1
2	Joint droit trappe d'accès	1
3	Borne longue négative de la batterie de démarrage forcé	1
4	Borne longue positive de la batterie de démarrage forcé	1
5	Câble de démarrage forcé négatif 1214 mm (47.8 in)	1
6	Câble de démarrage forcé positif 1517 mm (59.7 in)	1
7	Rondelle 6.6x18x1.6	3
8	Vis M6x20	3
9	Isolant	2
10	Décalcomanie positif 24 V	1
11	Décalcomanie négatif 24 V	1
12	Couvercle de démarrage forcé	1
13	Verrouillage d'accès de contrôle	1
14	Découpe de bordure rapide	1
15	Découpe de bordure rapide	1
16	Rondelle 11x24x2	4
17	Vis M10x25	4
18	Passe-fil en caoutchouc	1
19	Autocollant de risque de danger d'explosion	1

13. Poser le verrou d'accès de contrôle (13) et les moulures de bord rapides (14) et (15).



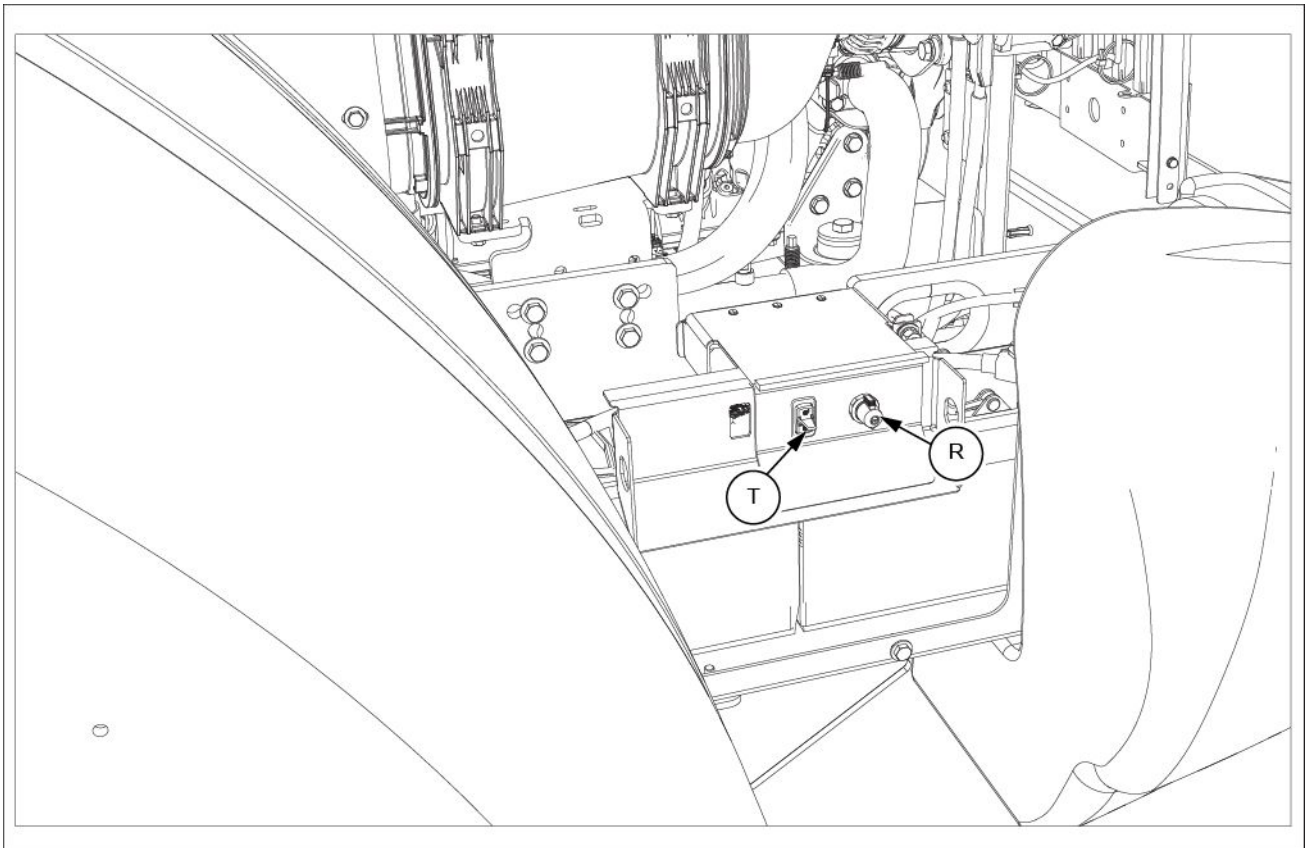
LEIL19WHL0477AB 6

14. Apposer l'autocollant de risque de danger d'explosion (19) à l'endroit illustré.



LEIL19WHL0478AB 7

Bauen Sie den zeitgesteuerten Trennschalter und den Haubenschalter aus



LEIL16WHL1456FB 4

4. Bauen Sie den Trennschalter **(R)** aus, indem Sie die Einstellschraube im Schaltergriff herausdrehen. Drücken Sie den Schalter durch die Hinterseite der Halterung heraus.
5. Bauen Sie den Haubenschalter **(T)** aus, indem Sie ihn zunächst vom Kabelbaum-Steckverbinder an der Rückseite der Halterung abziehen. Ziehen Sie den Schalter aus der Vorderseite der Halterung.

1 - INFORMAZIONI DI SICUREZZA

Istruzioni di base - Nota importante relativa alla manutenzione delle attrezzature

Tutti gli interventi di riparazione e di manutenzione riportati nel presente manuale devono essere eseguiti esclusivamente da personale qualificato della concessionaria, attenendosi rigorosamente alle istruzioni riportate ed utilizzando, ove possibile, gli attrezzi speciali.

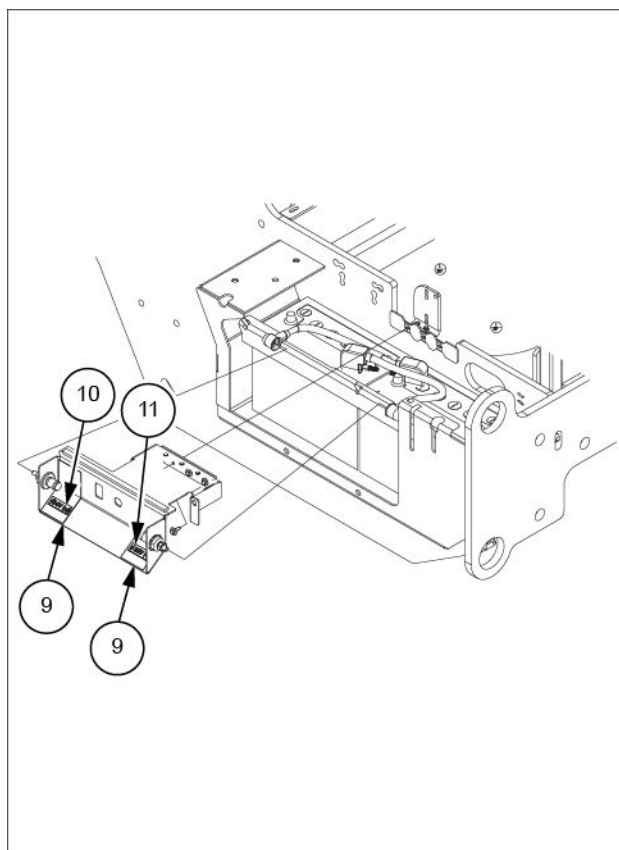
Chiunque esegua interventi di riparazione o manutenzione senza rispettare le procedure qui indicate è responsabile dei danni conseguenti.

Il produttore e tutti gli operatori della catena di distribuzione, compresi i concessionari nazionali, regionali o locali, senza limitazione, declinano ogni responsabilità per danni dovuti ad un uso improprio delle parti e/o dei componenti non approvati dal produttore stesso, compresi quelli utilizzati per la manutenzione o la riparazione del prodotto fabbricato o immesso sul mercato dal produttore. In ogni caso, non viene fornita alcuna garanzia a prodotti fabbricati o immessi sul mercato dal produttore in caso di danni dovuti ad un uso improprio delle parti e/o dei componenti non approvati dal produttore stesso.

Le informazioni contenute nel presente manuale sono aggiornate alla data della pubblicazione. Si tratta della politica del produttore, volta al continuo miglioramento. Alcune informazioni potrebbero non essere aggiornate a causa di modifiche di tipo tecnico o commerciale e a seconda delle leggi e delle disposizioni in vigore nei differenti paesi.

In caso di domande, fare riferimento alle reti di vendita e di assistenza.

9. Montare i due isolatori **(9)**.
10. Montare la **24 V** decalcomania del positivo **(10)** nella posizione indicata.
Montare la **24 V** decalcomania del negativo **(11)** nella posizione indicata.



LEIL19WHL0475BB 4

4 - PREENSAMBLADO

PREPARACIÓN PARA MONTAJE

Preparación

⚠ ADVERTENCIA

Peligro de aplastamiento

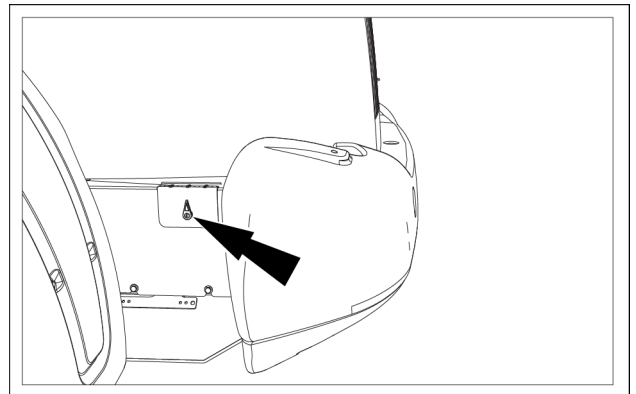
Antes de llevar a cabo cualquier tarea de mantenimiento del cargador o el tractor, asegúrese siempre de que el cargador esté bajado y de que la cuchara o el accesorio estén apoyados en el suelo.

Si no se cumplen estas instrucciones, pueden producirse muertes o graves lesiones.

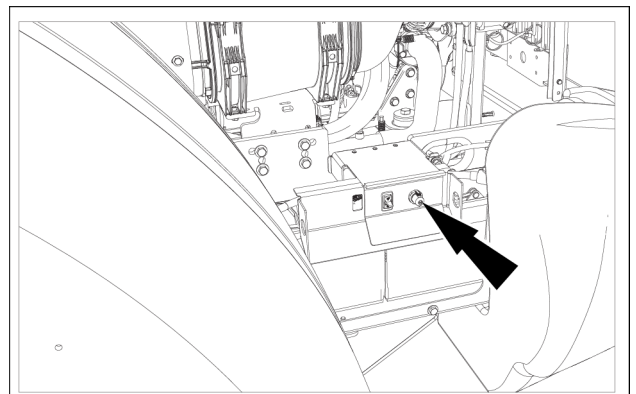
W0119A

Preparación para la actualización de componentes del kit

1. Estacione la máquina en una superficie firme y nivelada. Baje la cuchara hasta el suelo.
2. Apague el motor. Accione el freno de estacionamiento.
3. Abra el capó del motor. Gire el interruptor de desconexión con temporizador de la batería a la posición OFF.



LEIL16WHL1455AA 1



LEIL16WHL1474AA 2

CLICK HERE TO **DOWNLOAD** THE COMPLETE MANUAL

- Thank you very much for reading the preview of the manual.
- You can download the complete manual from: www.heydownloads.com by clicking the link below



- Please note: If there is no response to CLICKING the link, please download this PDF first and then click on it.

CLICK HERE TO **DOWNLOAD** THE COMPLETE MANUAL