



## **INSTALLATION INSTRUCTIONS**

48113806

48113807

**HYDRAULIC QUICK COUPLER (Z-BAR, SKID TYPE)**

**APPROXIMATE INSTALLATION TIME: 4.0 hours**

CLICK HERE TO **DOWNLOAD** THE COMPLETE MANUAL

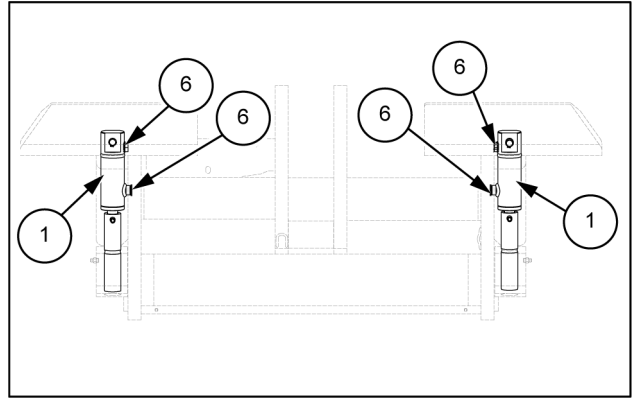
- Thank you very much for reading the preview of the manual.
- You can download the complete manual from: [www.heydownloads.com](http://www.heydownloads.com) by clicking the link below



- Please note: If there is no response to CLICKING the link, please download this PDF first and then click on it.

CLICK HERE TO **DOWNLOAD** THE COMPLETE MANUAL

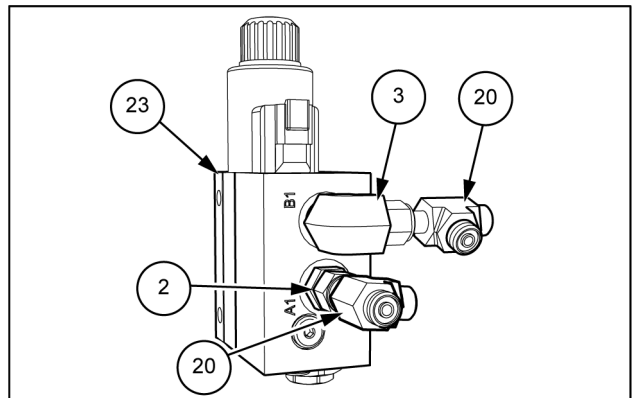
13. Install the four hydraulic connectors (6) to coupler cylinder (1) (two connectors for each cylinder).



LEIL17CWL0100AB 6

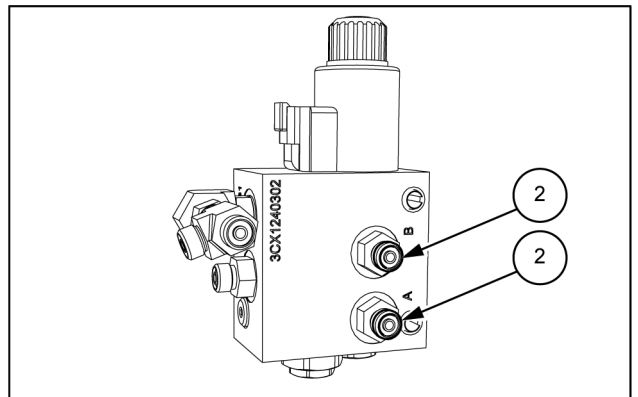
**Pre-installation of valve**

1. On the quick coupler valve (23) install the hydraulic connectors (2) and the tee (20) to the port "A1".
2. Install the elbow (3) and the tee (20) to the port "B1".



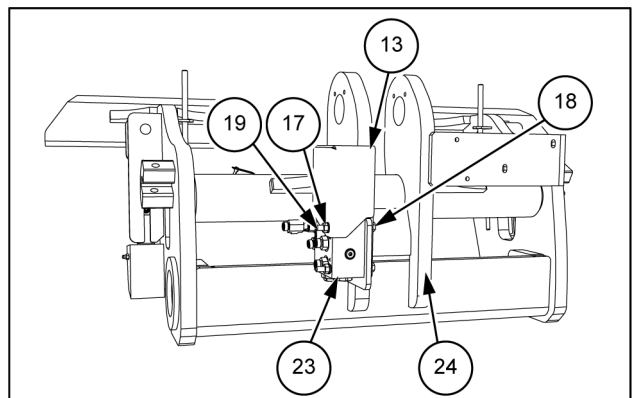
LEIL17CWL0060AB 7

3. Install the two remain hydraulic connectors (2), one to the port "A" and one to the port "B" of quick coupler valve (23).



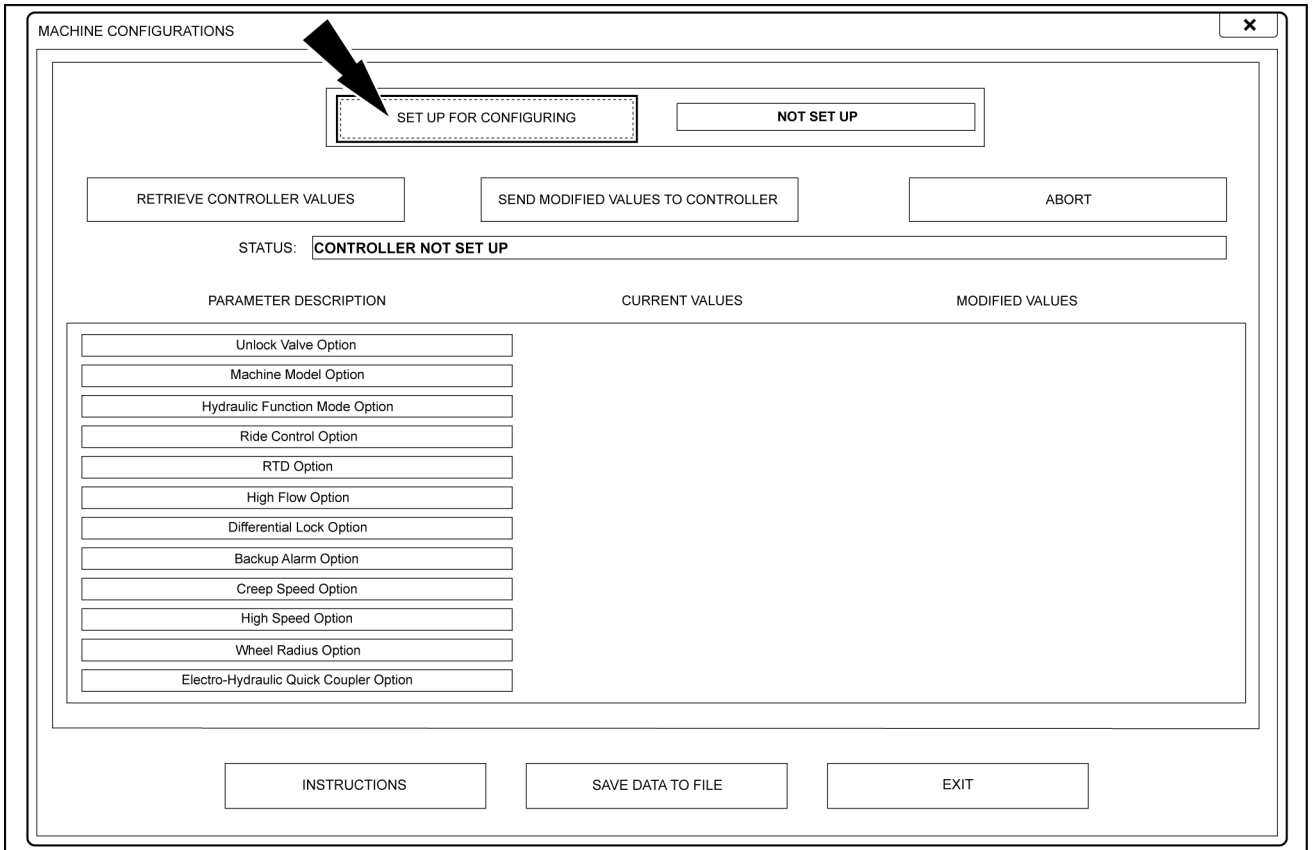
LEIL17CWL0101AB 8

4. Install the valve (23) and the valve cover (13) to the coupler frame (24), using the two bolts (18), the washers (17), and the nuts (19).

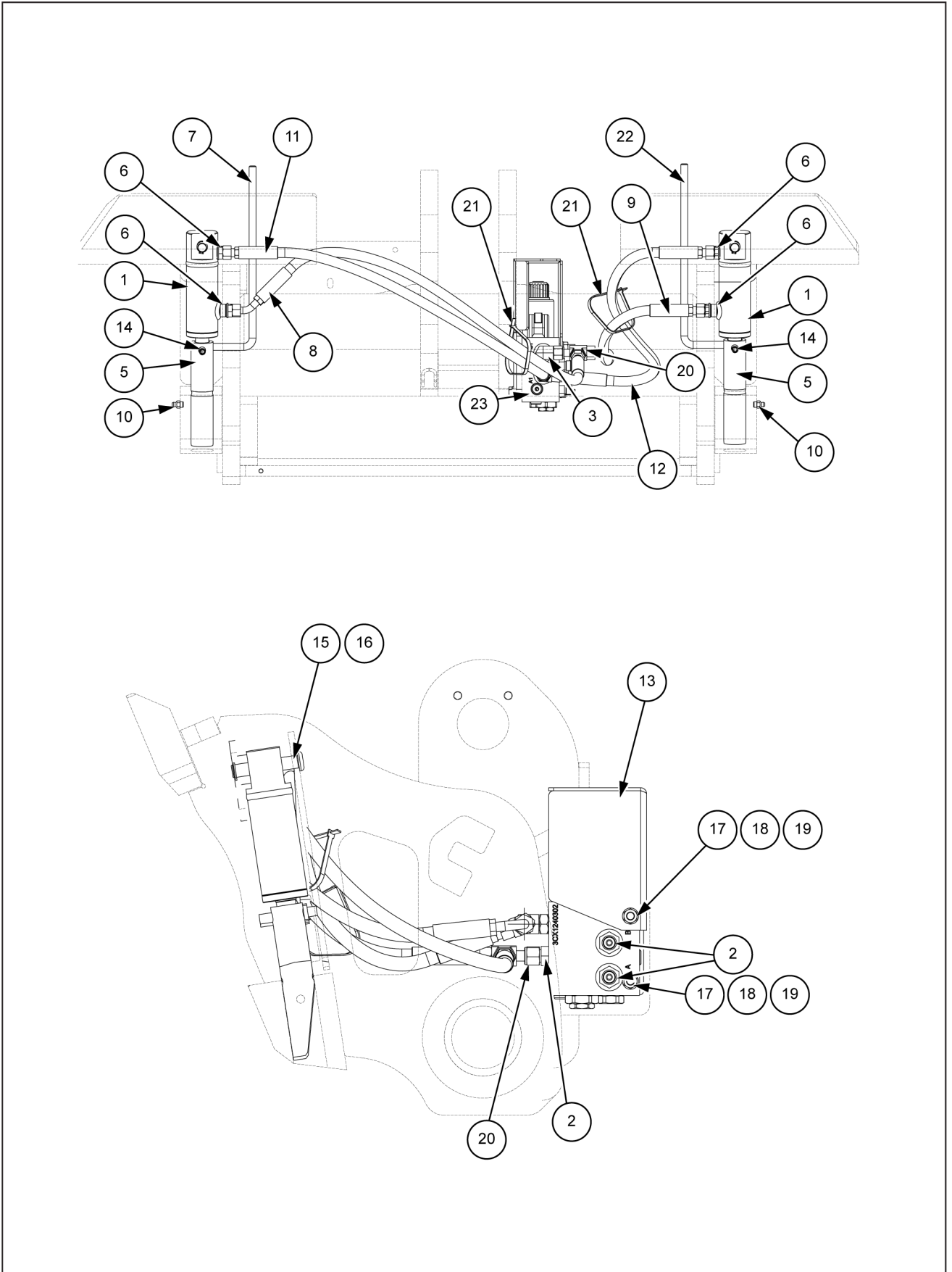


LEIL17CWL0061AB 9

8. Select "SET UP FOR CONFIGURATION" to open the machine configuration screen.



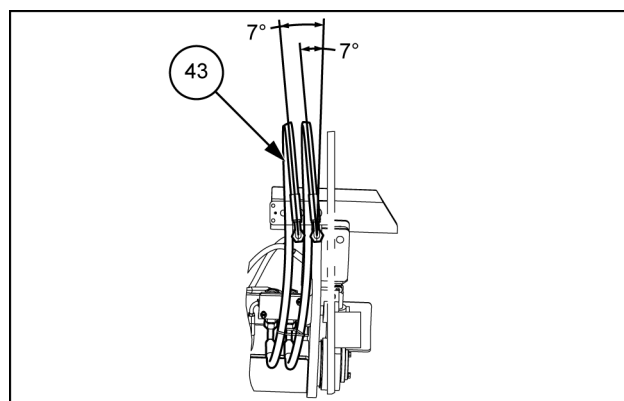
LEIL14CWL0435FB 9



LEIL17CVL0102HB 1

**Bauteil der Hydraulik-Schnellkupplung – Gleitausführung**

16. Richten Sie die Winkel der Schläuche (43) wie in Abbildung 16 dargestellt aus.



LEIL16CWL0008AB 16

17. Schließen Sie den Schlauch (44) zwischen den hydraulischen Steckverbindern (42) und dem Anschluss (A) des Schnellkupplungsventils (23) an.

18. Schließen Sie den Schlauch (45) zwischen den Hydrauliksteckern (42) und dem Anschluss (B) des Schnellkupplungsventils an.

Achten Sie dabei auf die korrekte Ausrichtung der Schläuche (44) und (45), wie in Abbildung 17 dargestellt.

19. Befestigen Sie die beiden Schläuche (44) und (45) mit den drei Kabelbindern (49).

20. Montieren Sie die beiden Stopfen (50) auf den Hydraulikanschlüssen (41).

21. Drehen Sie den Batterie Hauptschalter in die Stellung ON (EIN).

22. Starten Sie den Motor. Prüfen Sie auf Undichtigkeiten. Reparieren oder ersetzen Sie je nach Bedarf.

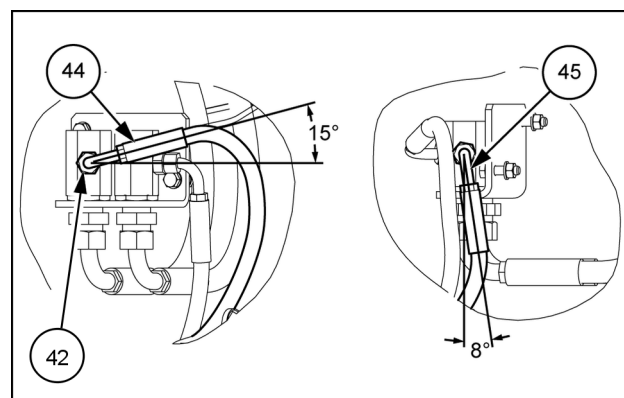
23. Entfernen Sie die Luft aus den Leitungen, indem Sie den Kupplungsschalter aktivieren. Dieser befindet sich in der Kabine an der rechten Verkleidung.

24. Prüfen Sie, ob die Schnellkupplungsstifte ordnungsgemäß funktionieren.

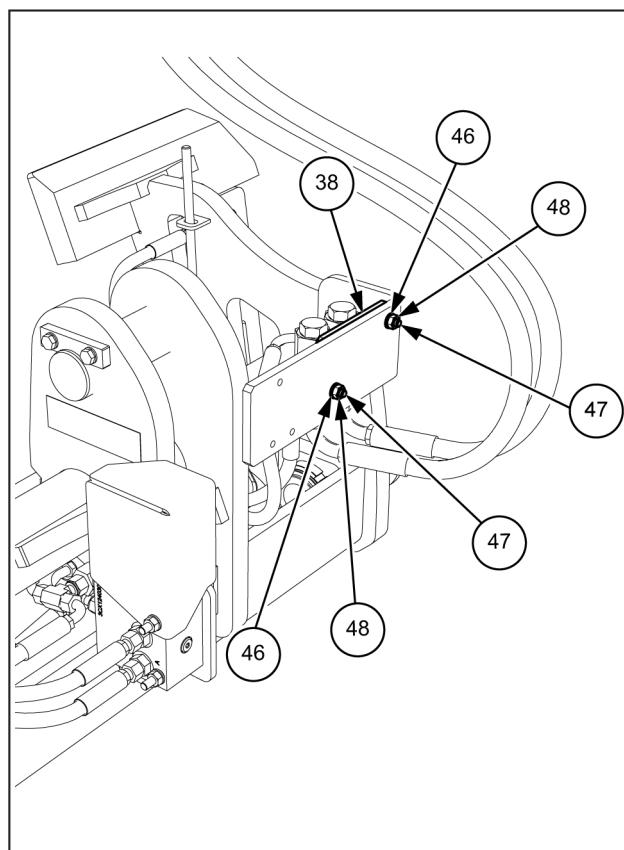
25. Die Kupplungs-Sicherungsstifte müssen ausfahren, wenn unten auf den Schalter gedrückt wird. Die Stifte müssen einfahren, wenn die Sicherungslasche am Schalter nach oben gedrückt wird und oben auf den Schalter gedrückt wird.

26. Wenn die Schnellkupplung nicht korrekt funktioniert, überprüfen Sie, ob die Kupplungsschläuche an die richtigen Hydraulikschläuche angeschlossen sind.

27. Achten Sie darauf, dass der Ölstand des Hydraulikbehälters korrekt ist. Füllen Sie bei Bedarf entsprechend der Spezifikation auf.

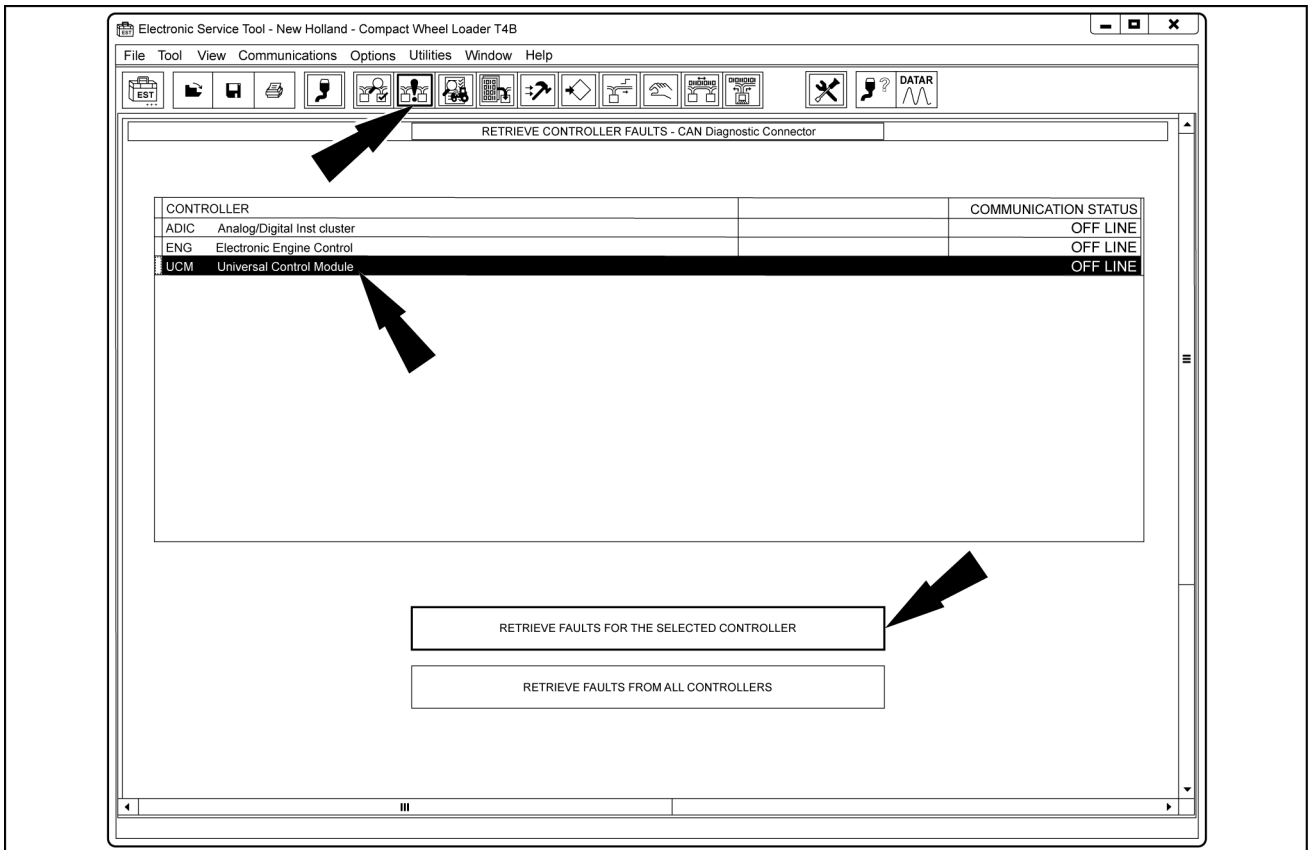


LEIL16CWL0002AB 17



LEIL17CWL00063BB 18

11. Nach der Durchführung dieser Funktionen werden möglicherweise einige Fehlercodes angezeigt. Die Funktion der Reinigung ist nicht erforderlich, sie wird jedoch empfohlen.



LEIL14CWL0440FB 12

CLICK HERE TO **DOWNLOAD** THE COMPLETE MANUAL

- Thank you very much for reading the preview of the manual.
- You can download the complete manual from: [www.heydownloads.com](http://www.heydownloads.com) by clicking the link below

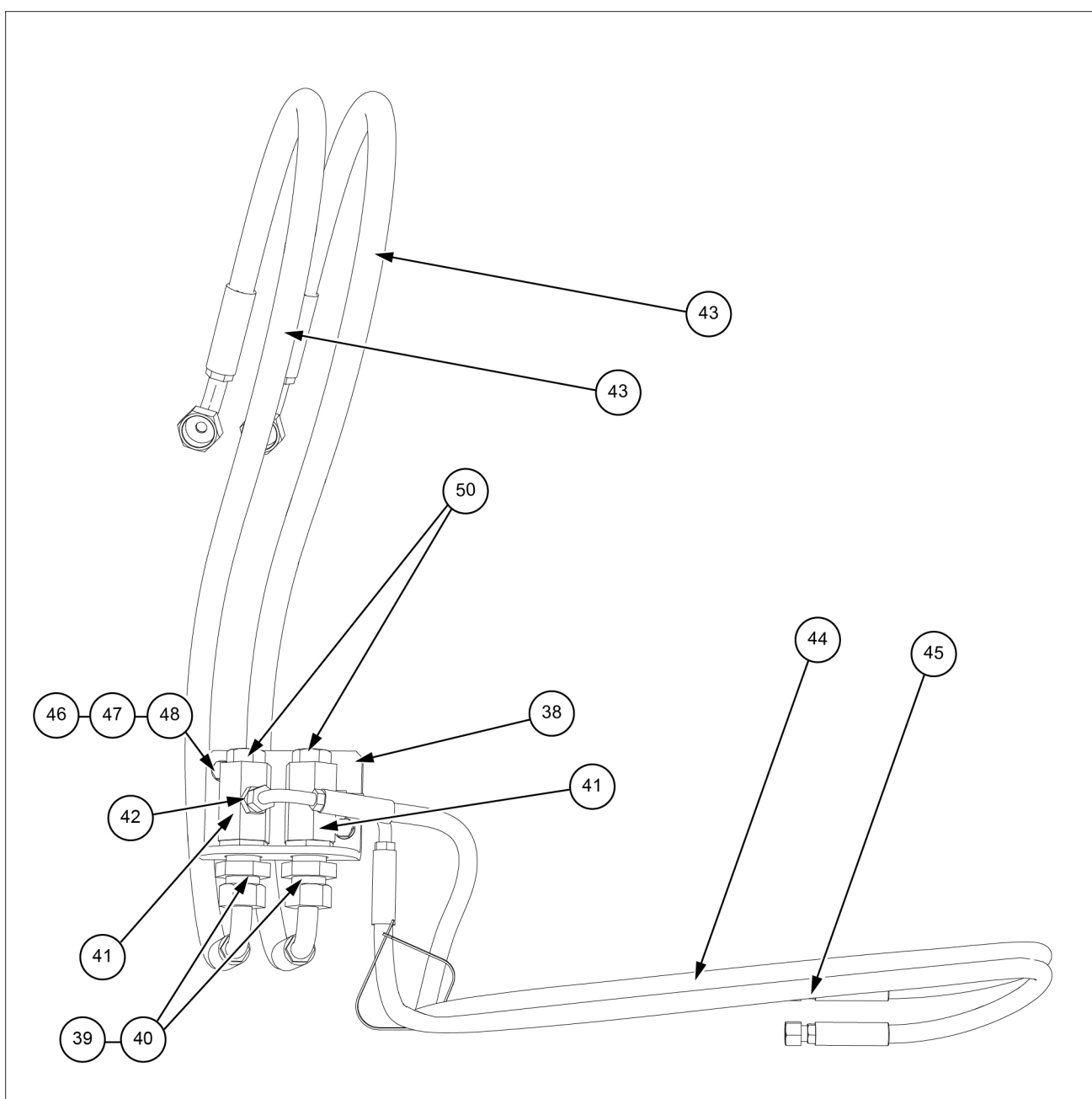


- Please note: If there is no response to CLICKING the link, please download this PDF first and then click on it.

CLICK HERE TO **DOWNLOAD** THE COMPLETE MANUAL

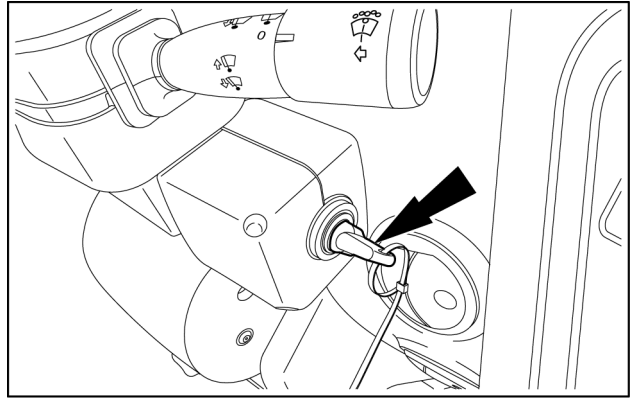
**Composant hydraulique (3ème fonction) - Type patin**

Élément	Description	Quantité
38	Plaque	1
39	Connecteur hydraulique 5/8 ORB/ORFS	2
40	Écrou ORFS 16 mm OR 5/8 in	2
41	Raccord hydraulique 7/8-14x7/8-14x9/16-18 ORFS	2
42	Connecteur hydraulique 1/4 ORFS-ORB 3/8	2
43	Flexible hydraulique (3e fonction)	2
44	Flexible hydraulique pour 3e vanne de couplage rapide	1
45	Flexible hydraulique pour 3e vanne de couplage rapide	1
46	Rondelle 9x16x1.6 mm	4
47	Vis M8x30 mm	2
48	Écrou M8	2
49	Attache pour câble	3
50	Bouchon	2



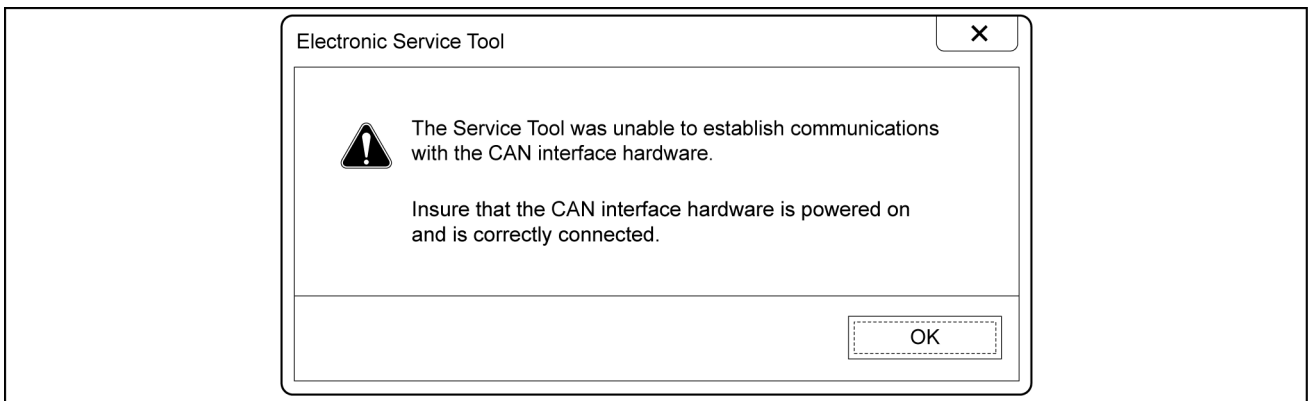
LEIL16CWL0301GB 3

3. Tourner la clé de contact en position « ON » (marche) et démarrer l'outil EST.



LEIL13CWL0001AB 3

**REMARQUE:** Si le message suivant apparaît sur l'outil EST, ceci indique qu'il n'y a pas de communication entre l'outil EST et l'unité de commande de la machine (UCM).



LEIL14CWL0430EA 4



## 3 - MONTAGGIO

### Impianto idraulico attacco rapido attrezzo

#### Montaggio

##### ⚠ AVVERTENZA

###### Pericolo di schiacciamento!

Prima di eseguire qualsiasi intervento di manutenzione sul caricatore o sul trattore, accertarsi sempre che il caricatore sia in posizione abbassata e che la benna o l'attrezzatura sia poggiata a terra. La mancata osservanza di tali indicazioni potrebbe causare infortuni gravi o mortali.

W0119A

##### ⚠ AVVERTENZA

###### Fuoriuscita di liquido!

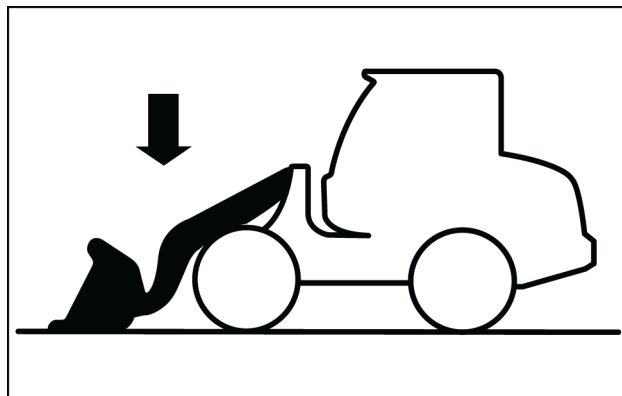
Il fluido idraulico o il gasolio fuoriuscito sotto pressione può penetrare nella pelle e provocare infezioni cutanee o lesioni. Per evitare lesioni personali: scaricare completamente la pressione prima di scollegare le tubazioni del liquido o di effettuare qualsiasi attività sull'impianto idraulico. Prima di pressurizzare l'impianto, verificare che tutti i raccordi siano ben stretti e che tutti i componenti siano in buone condizioni. Non usare mai le mani per controllare l'eventuale presenza di perdite dall'impianto. Servirsi invece di un pezzo di cartone o di legno. In caso di infortuni causati da perdite di liquido, rivolgersi immediatamente a un medico.

La mancata osservanza di tali indicazioni potrebbe causare infortuni gravi o mortali.

W0178A

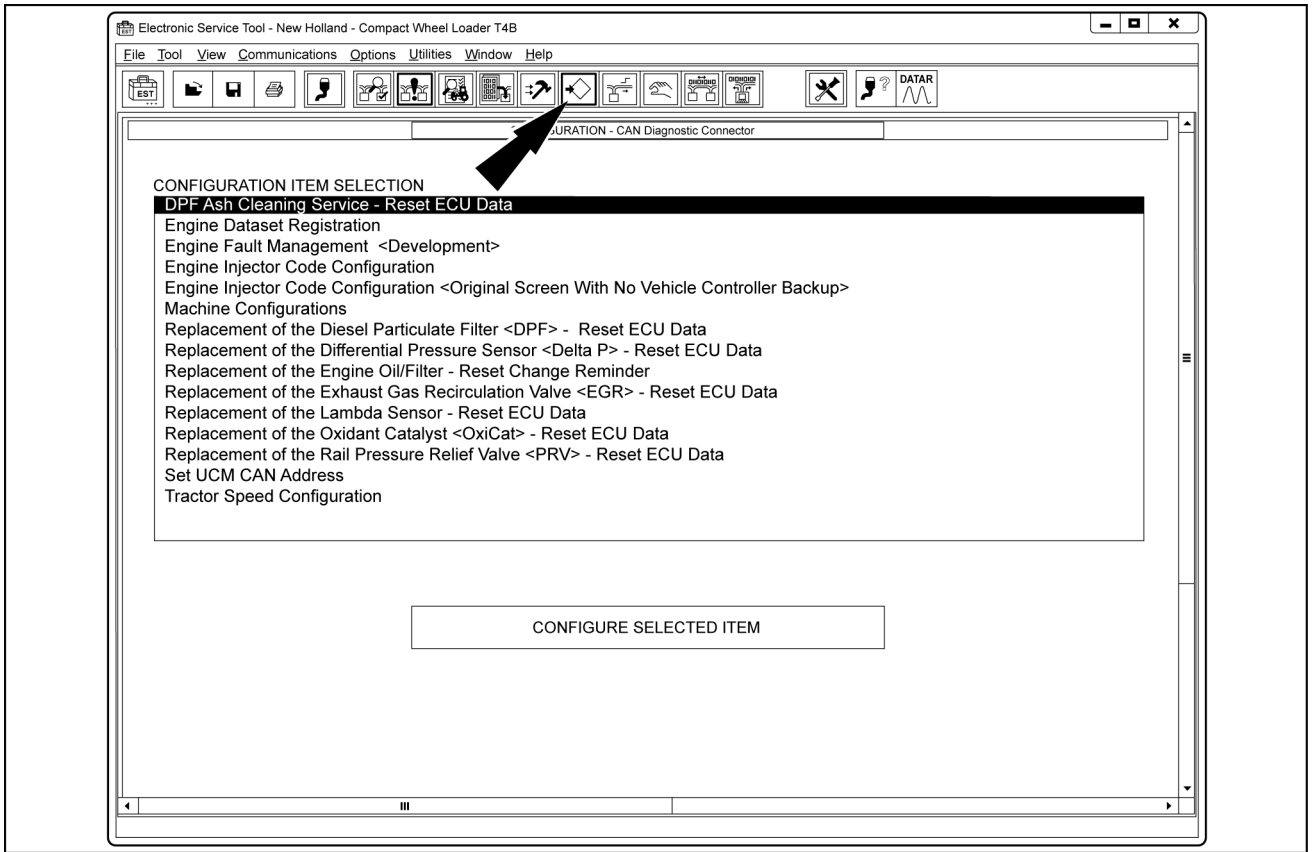
#### Preparazione dell'aggiornamento con i componenti del kit

1. Parcheggiare la macchina su una superficie solida e pianeggiante. Abbassare la benna al suolo.
2. Spegnere il motore. Inserire il freno di stazionamento.
3. Attendere cinque secondi. Ruotare la chiave di avviamento in posizione ON.
4. Verificare che l'interruttore di comando pilota sia in posizione OFF. La spia di accensione dell'interruttore non deve essere accesa.
5. Scaricare l'accumulatore comando pilota spostando la leva di comando idraulico in entrambe le direzioni (almeno 20 volte).
6. Ruotare la chiave di avviamento in posizione OFF.
7. Portare l'interruttore principale della batteria in posizione "OFF".



LEIL14CWL0436AB 1

6. Selezionare l'icona per entrare in modalità di configurazione.



LEIL14CWL0433FB 7

# 1 - INFORMACIÓN DE SEGURIDAD

## **Instrucciones básicas - Aviso importante relativo al mantenimiento de los equipos**

Todas las intervenciones de mantenimiento y reparación del presente manual deben ser realizadas exclusivamente por personal cualificado del concesionario, respetando rigurosamente las indicaciones correspondientes y utilizando, donde sea necesario, las herramientas específicas previstas.

Cualquier persona que realice tareas de mantenimiento y reparación sin cumplir las instrucciones aquí señaladas, será responsable de cualquier daño derivado de estas.

El fabricante, así como todas las organizaciones de su red de distribución, incluidos, entre otros, los distribuidores nacionales, regionales o locales, declinan toda responsabilidad por los daños derivados de piezas o componentes no homologados por el fabricante, incluidos aquellos utilizados en el mantenimiento o la reparación del producto fabricado o comercializado por el fabricante. En cualquier caso, el fabricante no prevé garantía alguna respecto a daños derivados de piezas o componentes no homologados por su parte.

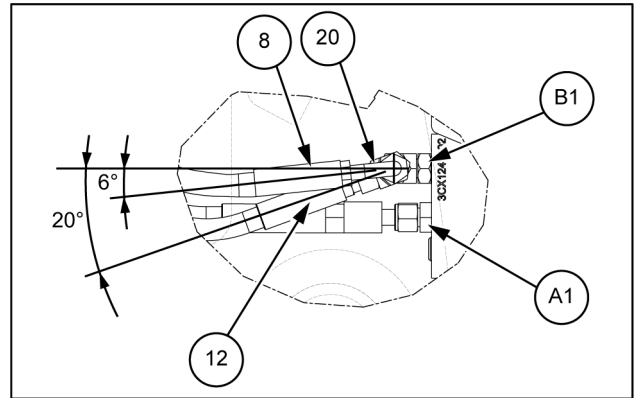
La información de este manual está actualizada a la fecha de publicación, como parte de la política del fabricante de continua mejora. Parte de la información no ha podido actualizarse, debido a modificaciones de tipo técnico o comercial o modificaciones realizadas a las leyes y normativas de los diferentes países.

En caso de dudas, consulte con la red de ventas y servicios.

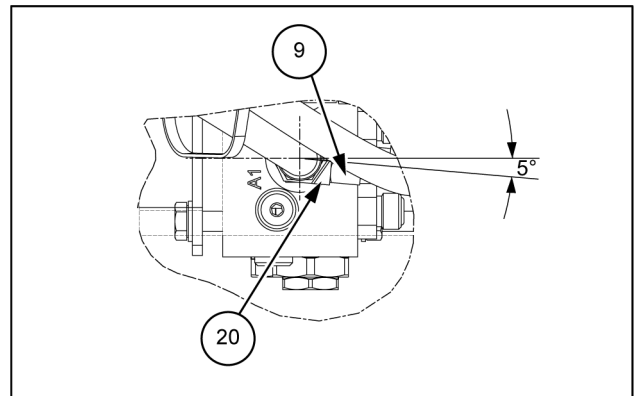
Incline las mangueras del cilindro **(8)** y **(12)** en el ángulo correcto, tal y como se muestra en las figuras **11**, **12** y **13**.

9. Sujeta los manguitos **(8)** y **(11)** utilizando el cable de fijación **(21)**

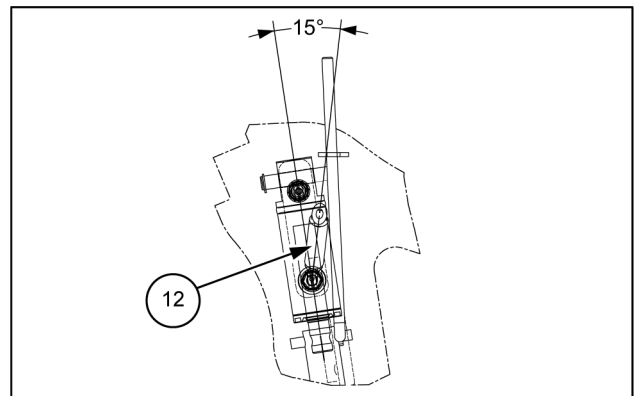
10. Sujete los manguitos **(9)** y **(12)** utilizando el cable de fijación **(21)**.



LEIL17CWL0104AB 11



LEIL17CWL0105AB 12



LEIL17CWL0106AB 13

CLICK HERE TO **DOWNLOAD** THE COMPLETE MANUAL

- Thank you very much for reading the preview of the manual.
- You can download the complete manual from: [www.heydownloads.com](http://www.heydownloads.com) by clicking the link below



- Please note: If there is no response to CLICKING the link, please download this PDF first and then click on it.

CLICK HERE TO **DOWNLOAD** THE COMPLETE MANUAL