



INSTALLATION INSTRUCTIONS

51516873

**TWO-FUNCTION JOYSTICK TO TWO-FUNCTION LEVER
(ELECTRO-HYDRAULIC) CONVERSION KIT**

APPROXIMATE INSTALLATION TIME: 2.0 hours

CLICK HERE TO **DOWNLOAD** THE COMPLETE MANUAL

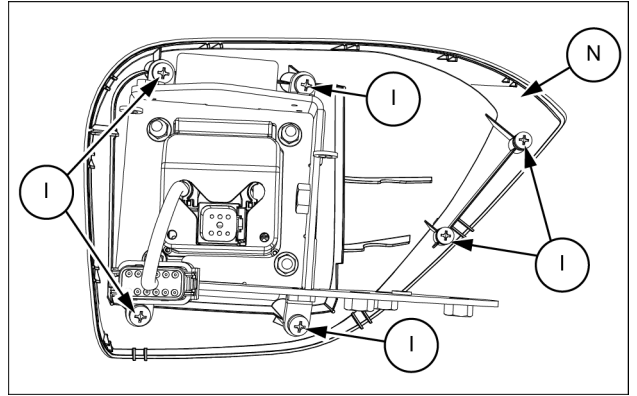
- Thank you very much for reading the preview of the manual.
- You can download the complete manual from: www.heydownloads.com by clicking the link below



- Please note: If there is no response to CLICKING the link, please download this PDF first and then click on it.

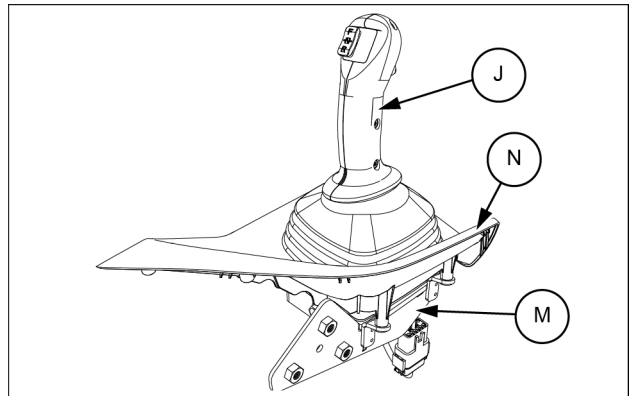
CLICK HERE TO **DOWNLOAD** THE COMPLETE MANUAL

12. Remove the bezel (**N**) by removing the six screws (**I**) from the back of the bezel.
Save the six screws (**I**) for reinstalling.



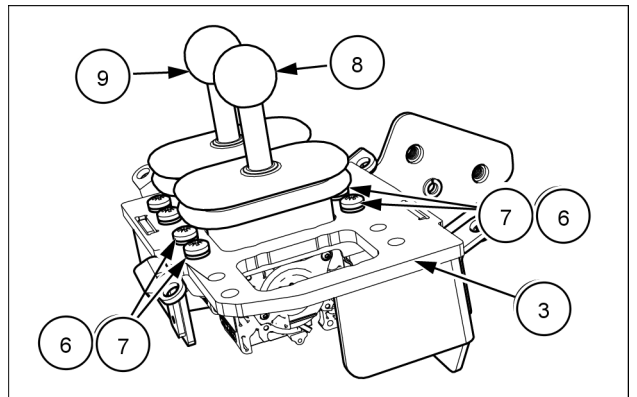
LEIL16WHL1832AB 7

13. Discard the joystick (**J**), the bracket (**M**), and the bezel (**N**).



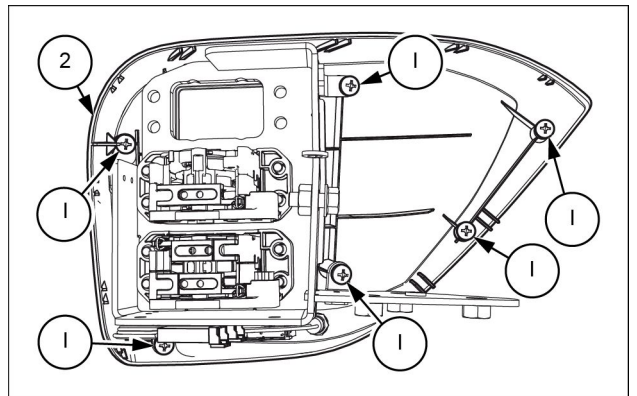
LEIL16WHL1839AB 8

14. Install the boom lever joystick (**8**) and the bucket lever joystick (**9**) into the levers bracket (**3**), by using the eight screws M6x25 (**7**) and the spring lock washers (**6**).



LEIL16WHL1841AB 9

15. Install the new lever control bezel (**2**), reusing the same six screws (**I**) previously removed..



LEIL16WHL0752AB 10

2 - CONTENU DU KIT

Aperçu du kit

AVIS: pour vérifier les références des éléments de ce kit, voir le Catalogue des pièces détachées.

REMARQUE: le tableau suivant illustre les composants numérotés comme ils apparaissent dans les instructions de montage.

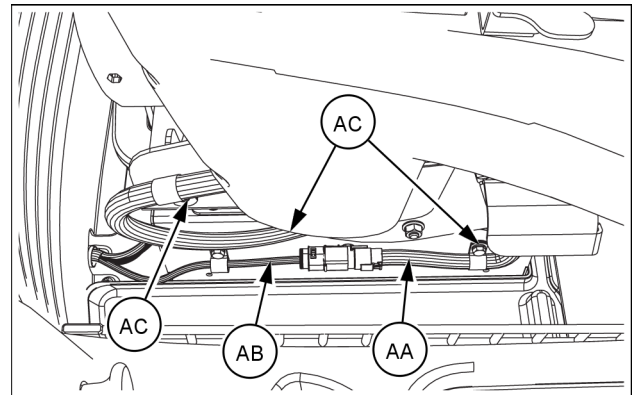
Élément	Description	Quantité
2	Cadre droit d'accoudoir de commande leviers	1
3	Support de leviers	1
4	Couvercle du levier auxiliaire	1
5	Bouchon du bouton d'avertisseur sonore	1
6	Rondelle d'arrêt du ressort	8
7	Vis M6x25	8
8	Manette de levier de flèche	1
9	Manette de levier de godet	1
10	Autocollant de commande à deux leviers	1

5 - MONTAGE

Montieren

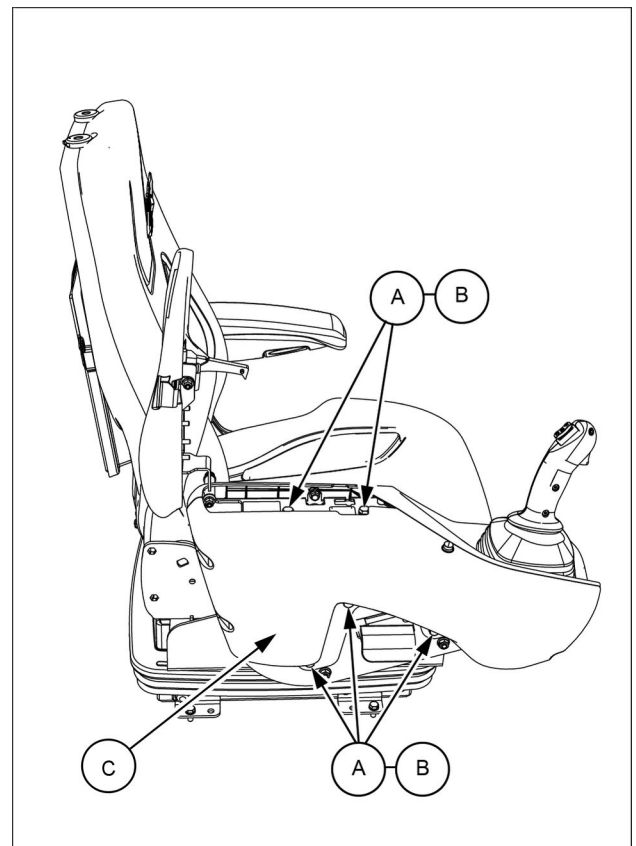
Umbausatz, Joystick mit zwei Funktionen auf Hebel mit zwei Funktionen (Elektrohydraulisch)

1. Trennen Sie in der Kabine, auf der rechten Seite des Sitzkastens den Kabelbaum (**AA**) von dem Hauptkabelbaum der Kabine (**AB**).
2. Entfernen Sie die Schellen und die Schrauben (**AC**), um den Kabelbaum (**AA**) zu lösen . Bewahren Sie die Teile zur späteren Wiederverwendung auf.



LEIL19WHL0358AA 1

3. Entfernen Sie die drei unteren Befestigungsschrauben (**A**) und die Unterlegscheiben (**B**) an der rechten Seite der Armlehne (**C**).
4. Heben Sie das Armpolster bis zum oberen Ende seiner Einstellmöglichkeit. Schieben Sie den Riegel unter dem Armpolster nach vorn, um den Mechanismus zu lösen.
Drehen Sie das Armpolster um 90°, um an die beiden obersten Befestigungsschrauben (**A**) und die Unterlegscheibe (**B**) zu gelangen.
5. Entfernen Sie die beiden obersten Befestigungsschrauben (**A**) und die Unterlegscheibe (**B**).
6. Entfernen Sie die rechte Armlehne vom Sitz.



LEIL16WHL0734BB 2

1 - INFORMAZIONI DI SICUREZZA

Istruzioni di base - Nota importante relativa alla manutenzione delle attrezzature

Tutti gli interventi di riparazione e di manutenzione riportati nel presente manuale devono essere eseguiti esclusivamente da personale qualificato della concessionaria, attenendosi rigorosamente alle istruzioni riportate ed utilizzando, ove possibile, gli attrezzi speciali.

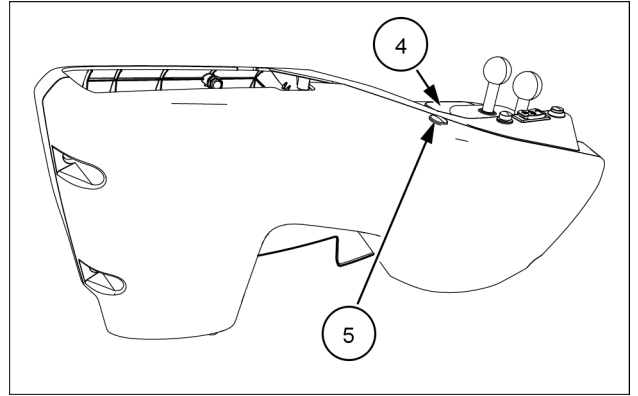
Chiunque esegua interventi di riparazione o manutenzione senza rispettare le procedure qui indicate è responsabile dei danni conseguenti.

Il produttore e tutti gli operatori della catena di distribuzione, compresi i concessionari nazionali, regionali o locali, senza limitazione, declinano ogni responsabilità per danni dovuti ad un uso improprio delle parti e/o dei componenti non approvati dal produttore stesso, compresi quelli utilizzati per la manutenzione o la riparazione del prodotto fabbricato o immesso sul mercato dal produttore. In ogni caso, non viene fornita alcuna garanzia a prodotti fabbricati o immessi sul mercato dal produttore in caso di danni dovuti ad un uso improprio delle parti e/o dei componenti non approvati dal produttore stesso.

Le informazioni contenute nel presente manuale sono aggiornate alla data della pubblicazione. Si tratta della politica del produttore, volta al continuo miglioramento. Alcune informazioni potrebbero non essere aggiornate a causa di modifiche di tipo tecnico o commerciale e a seconda delle leggi e delle disposizioni in vigore nei differenti paesi.

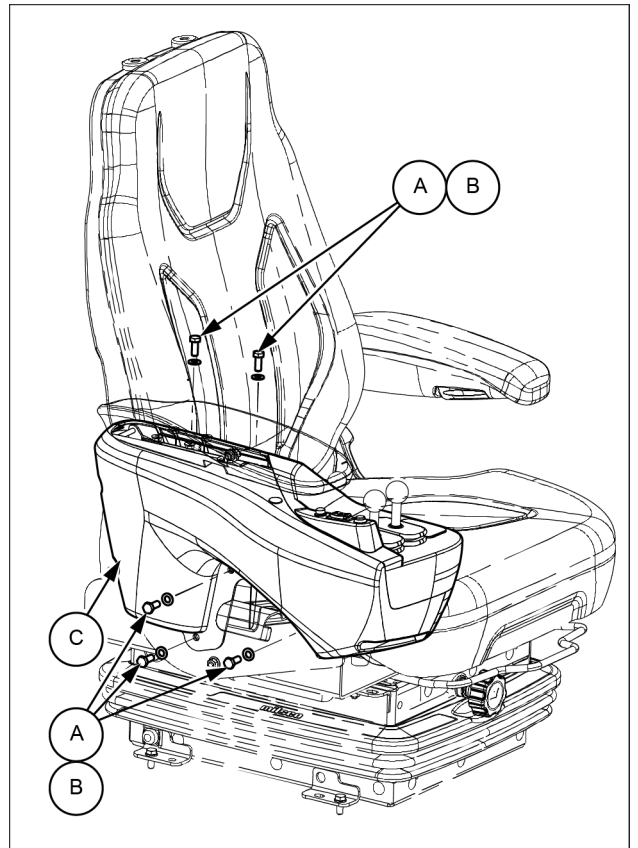
In caso di domande, fare riferimento alle reti di vendita e di assistenza.

20. Montare il pulsante a pressione dell'avvisatore acustico **(5)** e il coperchio ausiliario della leva **(4)**.



LEIL16WHL0753AB 15

21. Rimontare i due bulloni di fissaggio **(A)** e le rondelle **(B)** situati sul lato superiore del bracciolo e quindi i tre bulloni rimanenti **(A)** e le rondelle **(B)** situati sul lato inferiore del bracciolo.
22. Ricollegare il cablaggio del bracciolo al cablaggio principale cabina.



LEIL16WHL0718BB 16

4 - PREENSAMBLADO

PREPARACIÓN PARA MONTAJE

Preparación

⚠ ADVERTENCIA

Peligro de aplastamiento
Conecte la articulación de bloqueo de seguridad antes del mantenimiento o el transporte.
Si no se cumplen estas instrucciones, pueden producirse muertes o graves lesiones.

W1154A

⚠ ADVERTENCIA

Peligro de aplastamiento
Baje al suelo siempre el sistema de elevación hidráulico de la máquina y cualquier otro sistema hidráulico antes de apagar el motor y quitar la llave.
Si no se cumplen estas instrucciones, pueden producirse muertes o graves lesiones.

W0063C

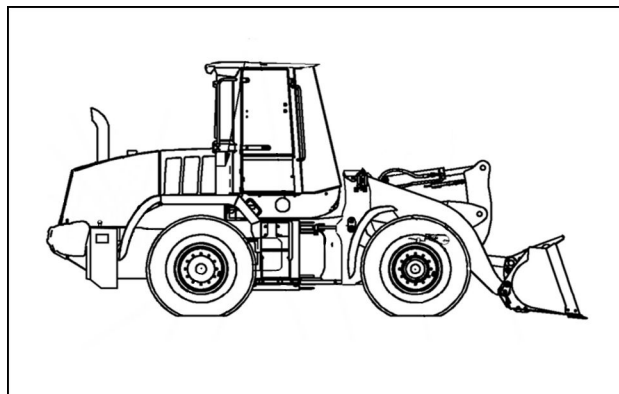
⚠ ADVERTENCIA

¡Salida de líquido!
No conecte ni desconecte el acoplamiento hidráulico rápido si el sistema está presurizado. Asegúrese de que el sistema está despresurizado por completo antes de conectar y desconectar el acoplador hidráulico rápido.
Si no se cumplen estas instrucciones, pueden producirse muertes o graves lesiones.

W0095B

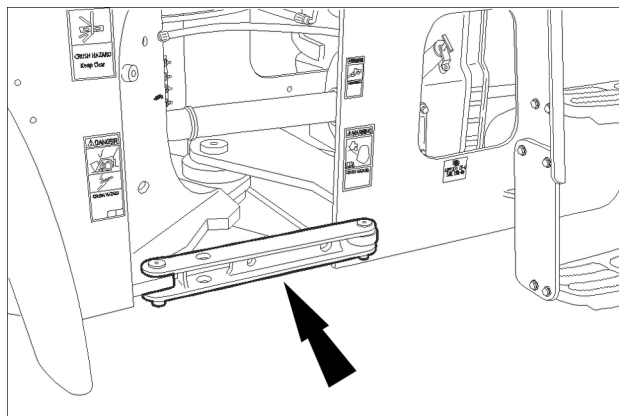
AVISO: Las máquinas deben estar equipadas con el acoplador hidráulico de bloqueo para la instalación y funcionamiento de este kit de acoplador rápido. El sistema hidráulico de bloqueo no se suministra con este kit de acoplador.

1. Estacione la máquina sobre una superficie nivelada.



RAPH12WEL2756AA 1

2. Baje la cuchara/accesorio al suelo, instale la articulación de transporte/servicio en la posición de bloqueo y apague el motor. Consulte el capítulo "Precauciones de seguridad" en el manual del operario.



RCPH10WHL063BAL 2

CLICK HERE TO **DOWNLOAD** THE COMPLETE MANUAL

- Thank you very much for reading the preview of the manual.
- You can download the complete manual from: www.heydownloads.com by clicking the link below



- Please note: If there is no response to CLICKING the link, please download this PDF first and then click on it.

CLICK HERE TO **DOWNLOAD** THE COMPLETE MANUAL