



INSTALLATION INSTRUCTIONS

48056822
RIDE CONTROL KIT

APPROXIMATE INSTALLATION TIME: 4.0 hours

CLICK HERE TO **DOWNLOAD** THE COMPLETE MANUAL

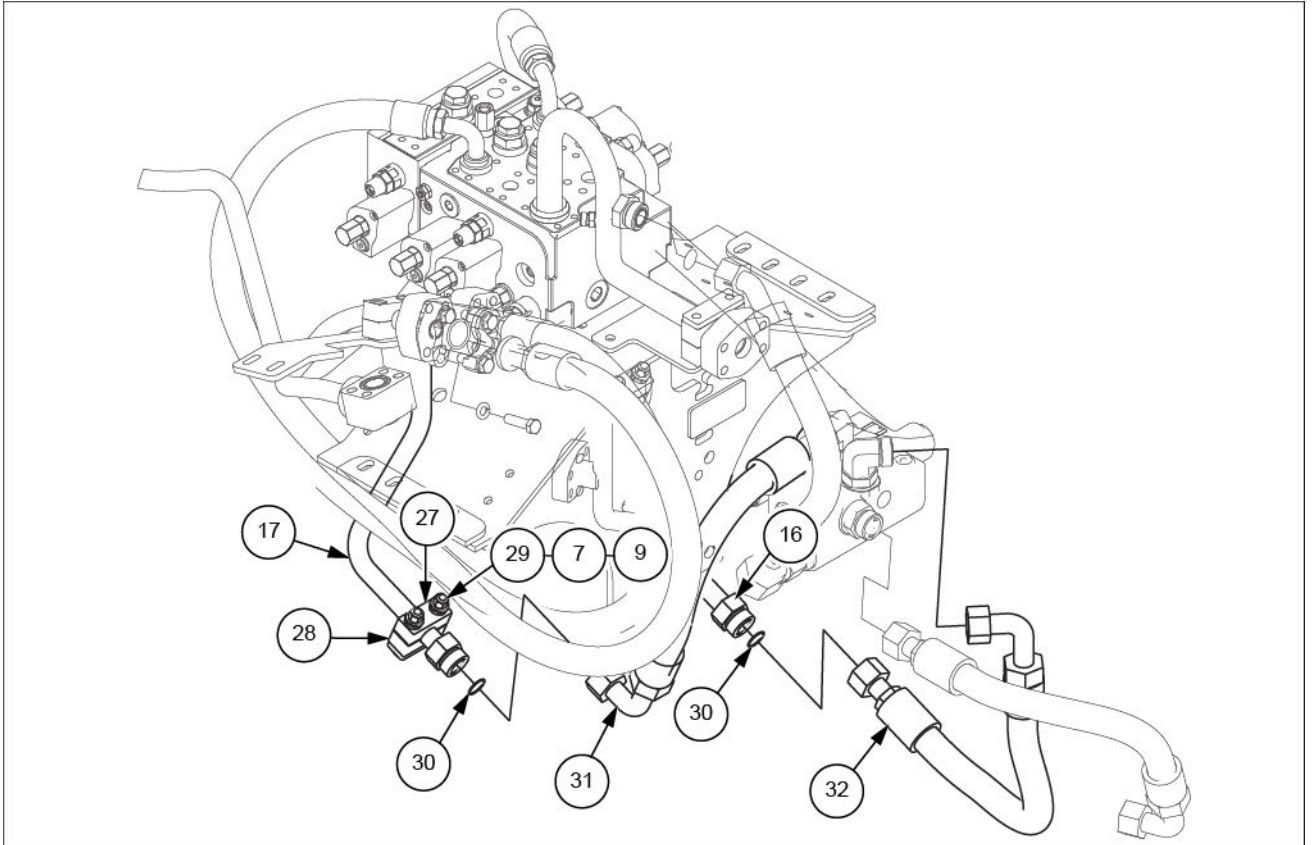
- Thank you very much for reading the preview of the manual.
- You can download the complete manual from: www.heydownloads.com by clicking the link below



- Please note: If there is no response to CLICKING the link, please download this PDF first and then click on it.

CLICK HERE TO **DOWNLOAD** THE COMPLETE MANUAL

7. Install the O-rings (30) to the tubes (16) and (17). Install the tube (16) to the hose (32) and the tube (17) to the hose (31). Secure the tubes (16) and (17) with the tube mounting blocks (27), the clamp cover plates (28), the bolts M10x80 (29), the washers 11x24x3 (7) and the nuts M10 (9).



LEIL16WHL2698FB 5

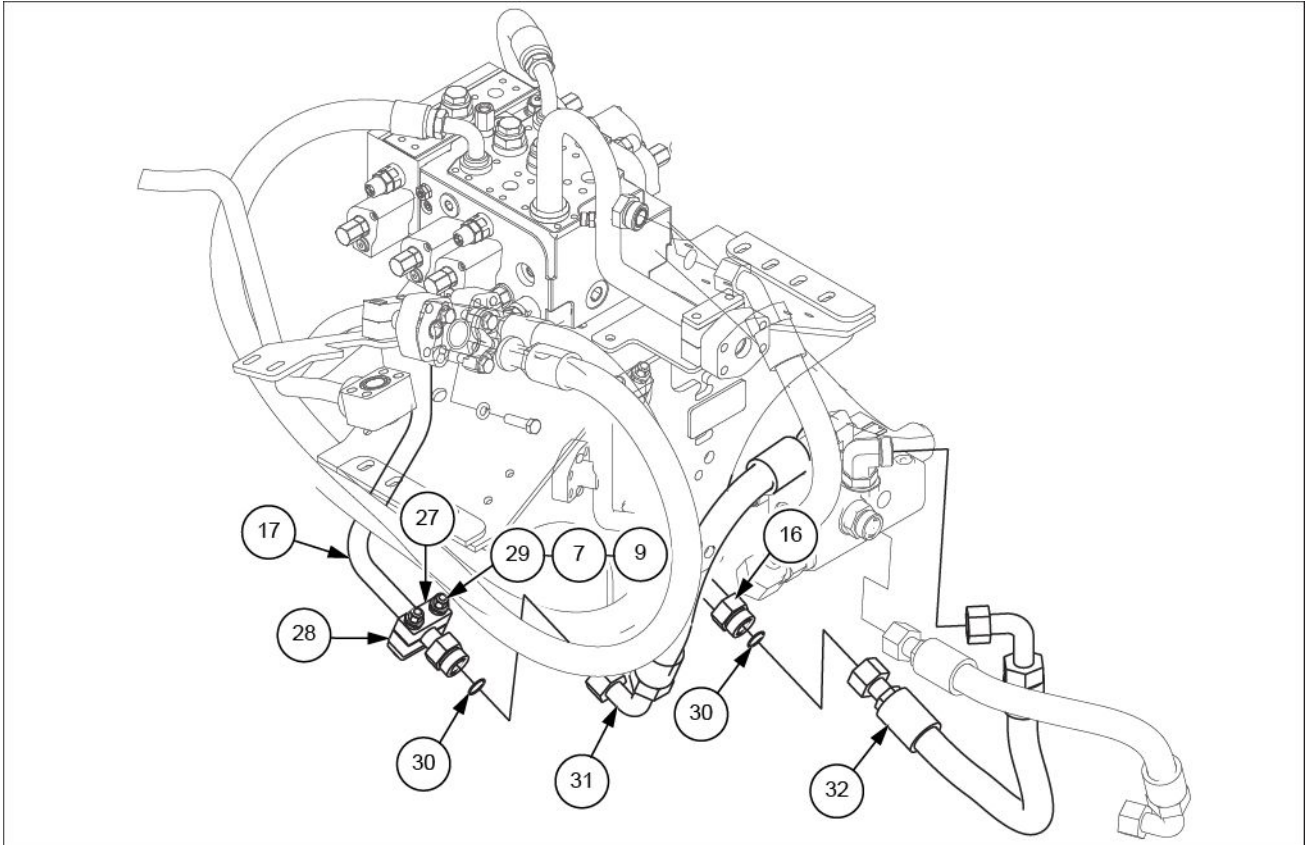


INSTRUCTIONS D'INSTALLATION

48056822
KIT DE COMMANDE ANTI-TANGAGE

TEMPS D'INSTALLATION APPROXIMATIF : 4.0 heure(s)

7. Poser les joints toriques (30) sur les tubes (16) et (17). Monter le tube (16) sur le flexible (32) et le tube (17) sur le flexible (31). Fixer les tubes (16) et (17) avec les blocs de montage (27), les plaques de couverture du collier (28), les boulons M10x80 (29), les rondelles 11x24x3 (7) et les écrous M10 (9).



LEIL16WHL2698FB 5



INSTALLATIONSANWEISUNG

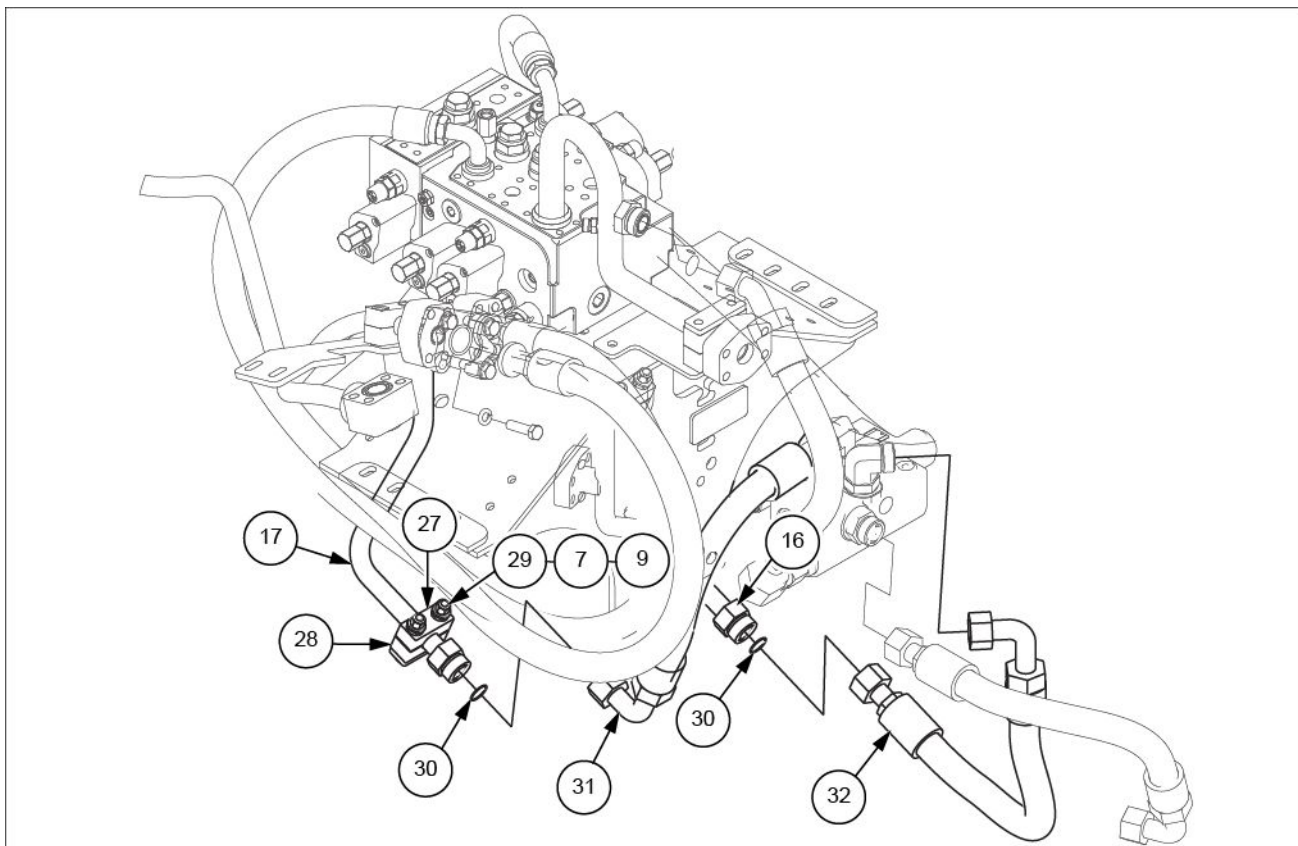
48056822

MONTAGESATZ SCHWINGUNGSDÄMPFUNG

UNGEFÄHRE EINBAUZEIT: 4.0 Stunden

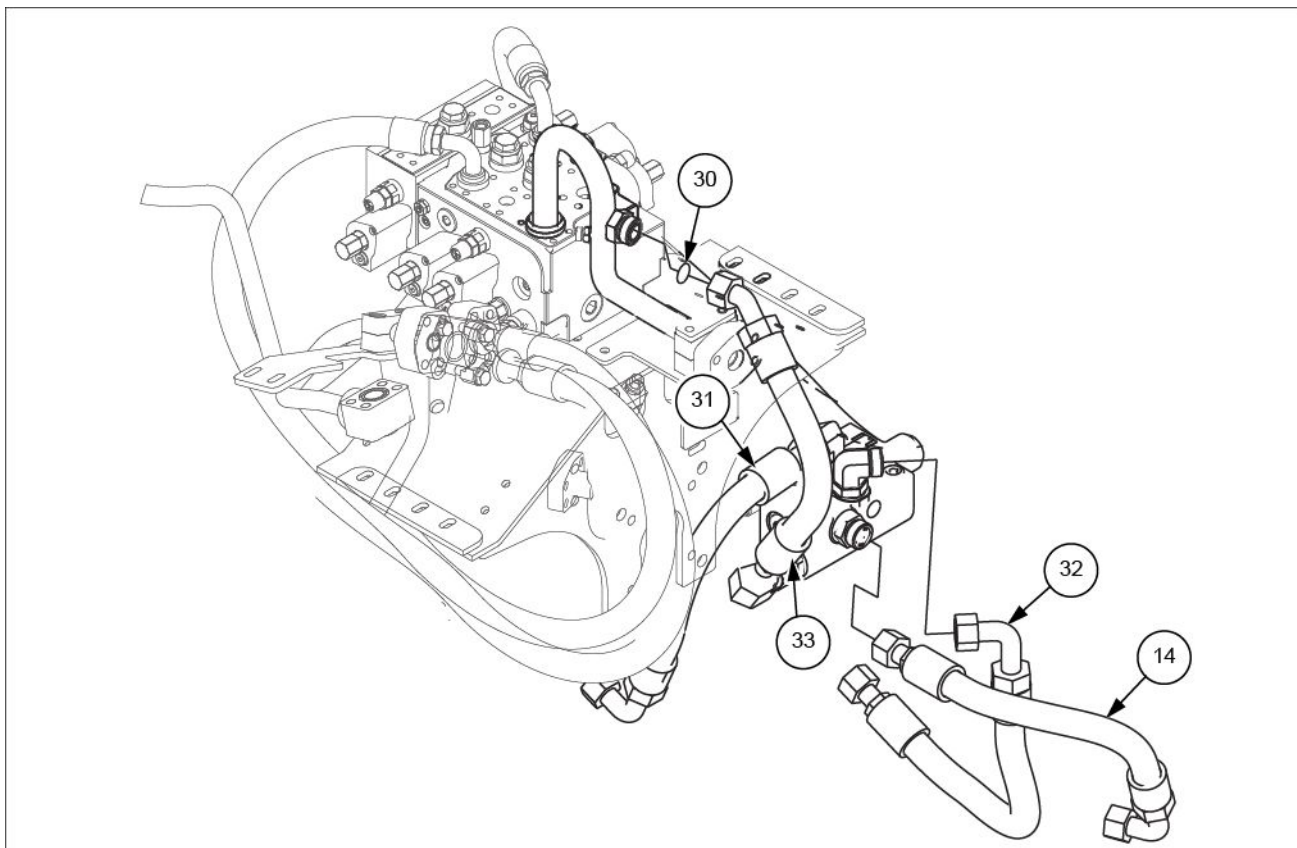
7. Montieren Sie die O-Ringe (30) an den Leitungen (16) und (17).

Montieren Sie die Leitung (16) am Schlauch (32) und die Leitung (17) am Schlauch (31). Sichern Sie die Leitungen (16) und (17) mit den Rohrleitungs-Montageböcken (27), den Abdeckplatten der Schellen (28), den Schrauben M10x80 (29), den Unterlegscheiben 11x24x3 (7) und den Muttern M10 (9).



LEIL16WHL2698FB 5

4. Montare i tubi flessibili (33), (14), (32) e (31) sul distributore antibeccheggio (1).
5. Montare il tubo flessibile (33) tra il distributore antibeccheggio (1) e il tubo posizionato sopra il distributore principale. Assicurarsi che l'O-ring (30) sia montato con il tubo flessibile e posizionato correttamente.



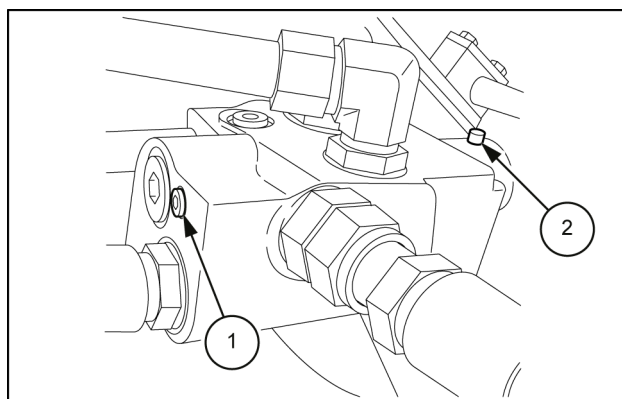
LEIL16WHL2673FB 3

Impianti idraulici - Regolazione

Procedura di sfiato del comando assetto (ca. 10–15 minuti)

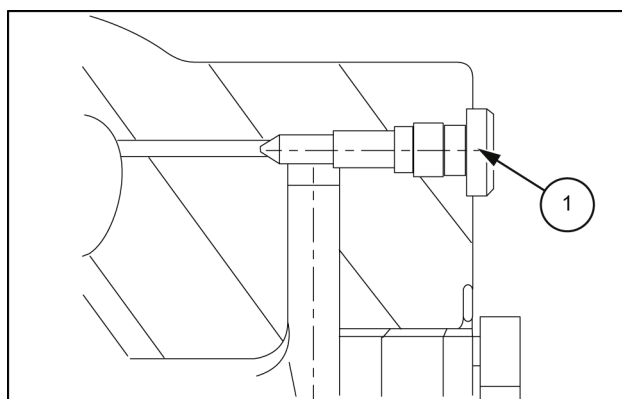
NOTA: durante questa procedura il braccio di sollevamento potrebbe muoversi in modo inatteso.

1. Riempire il serbatoio idraulico con olio.
2. Avviare il motore ed eseguire il ciclo dei bracci di sollevamento senza attivare il comando assetto. Non attivare il comando assetto fino al passo 9.
3. Riempire il serbatoio idraulico fino al livello corretto.
4. Avviare il motore ed eseguire il ciclo dei bracci di sollevamento.
5. Abbassare completamente i bracci di sollevamento e arrestare il motore. Rimuovere il tappo (1) mostrato nelle figure. Svitare la vite di spurgo dell'accumulatore di due giri per rimuovere aria/olio dall'accumulatore e dalla linea.



LEIL15WHL0312AB 1

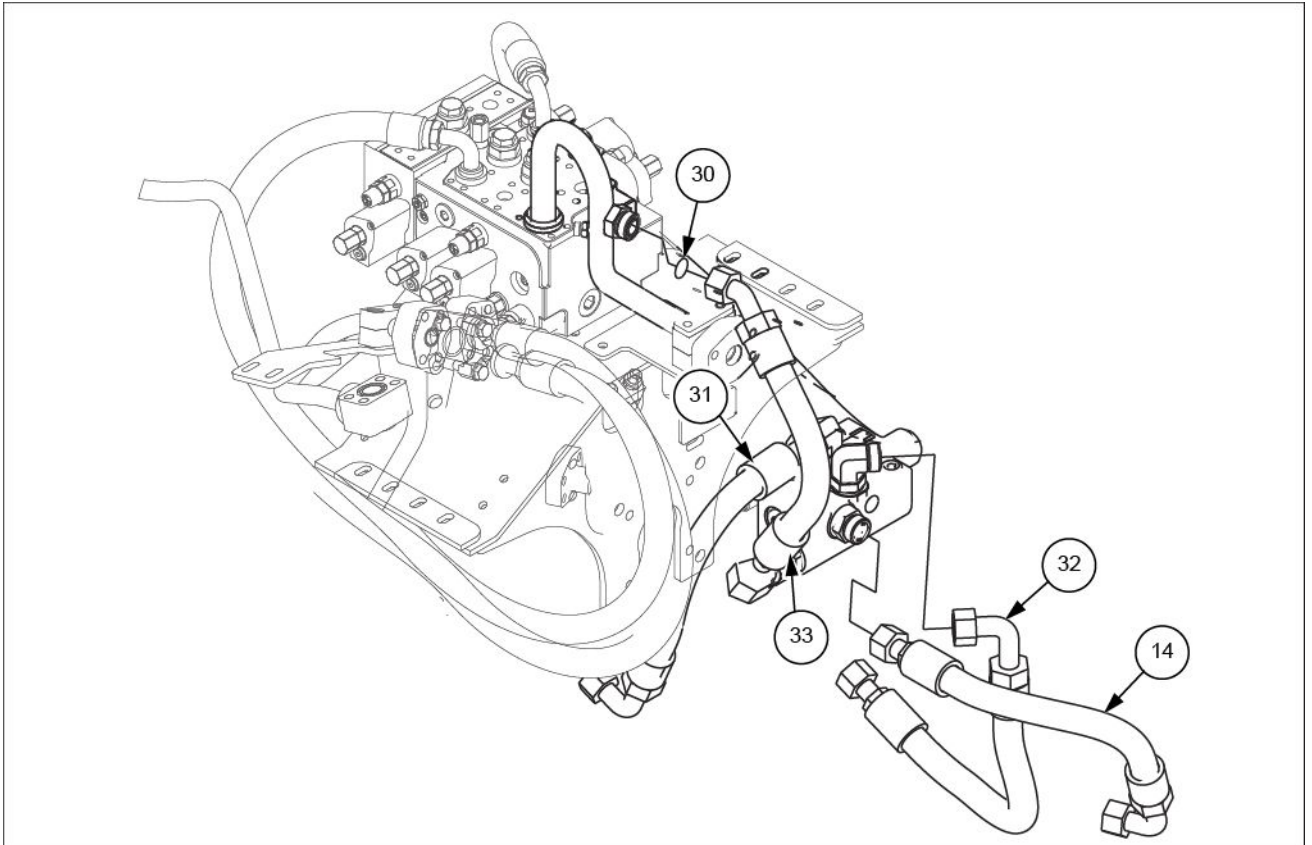
6. Avviare il motore e azionare tre volte i bracci di sollevamento. Abbassare completamente i bracci di sollevamento e arrestare il motore. Avvitare la vite di spurgo dell'accumulatore di due giri per chiudere (coppia di serraggio della vite di spurgo pari a **3.5 N·m (2.6 lb ft) + 10%**).
7. Ripetere 3 volte dal passo 3 al passo 6.
8. Montare il tappo (1). Coppia di serraggio **7 N·m (5.2 lb ft) + 10%**.



LEIL15WHL0313AB 2

9. Avviare il motore ed eseguire il ciclo dei bracci di sollevamento per caricare l'accumulatore. Abbassare fino a terra i bracci di sollevamento e arrestare il motore. Attivare il comando assetto, quindi svitare la vite di spurgo della camera della molla (2) di due giri per rimuovere l'aria dalla camera della molla mostrata in figura. Serare la vite di spurgo della camera della molla a una coppia di serraggio pari a **5 N·m (3.7 lb ft) +/-10%**.

4. Instale las mangueras (33), (14), (32) y (31) en la válvula de control de marcha (1).
5. Instale la manguera (33) entre la válvula de control de marcha (1) y el tubo situado en la parte superior de la válvula de control principal. Cerciérese de instalar la junta tórica (30) con la manguera y de asentarla correctamente.



LEIL16WHL2673FB 3

CLICK HERE TO **DOWNLOAD** THE COMPLETE MANUAL

- Thank you very much for reading the preview of the manual.
- You can download the complete manual from: www.heydownloads.com by clicking the link below



- Please note: If there is no response to CLICKING the link, please download this PDF first and then click on it.

CLICK HERE TO **DOWNLOAD** THE COMPLETE MANUAL