



## **INSTALLATION INSTRUCTIONS**

51624485  
**AIR CONDITIONER KIT**

**APPROXIMATE INSTALLATION TIME: 8.0 hours**

CLICK HERE TO **DOWNLOAD** THE COMPLETE MANUAL

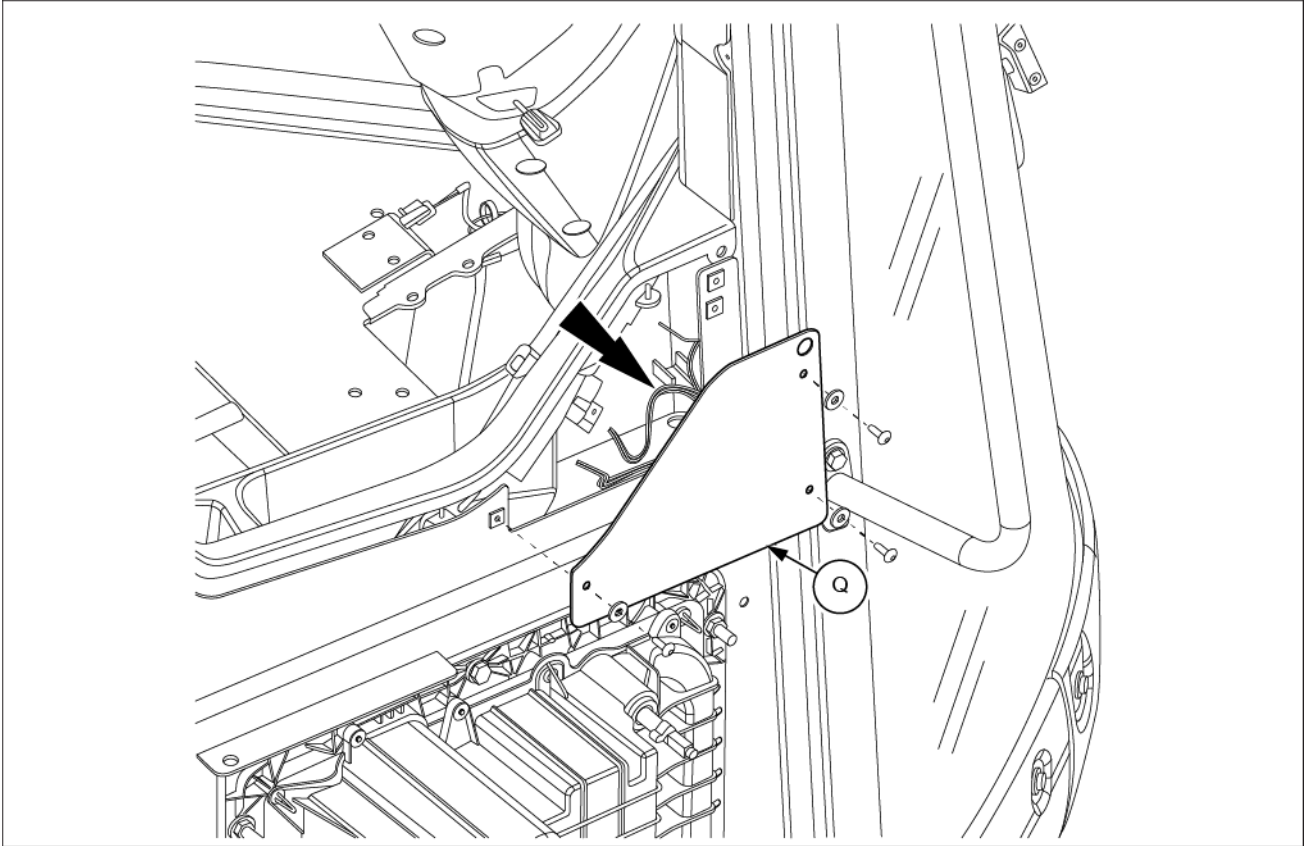
- Thank you very much for reading the preview of the manual.
- You can download the complete manual from: [www.heydownloads.com](http://www.heydownloads.com) by clicking the link below



- Please note: If there is no response to CLICKING the link, please download this PDF first and then click on it.

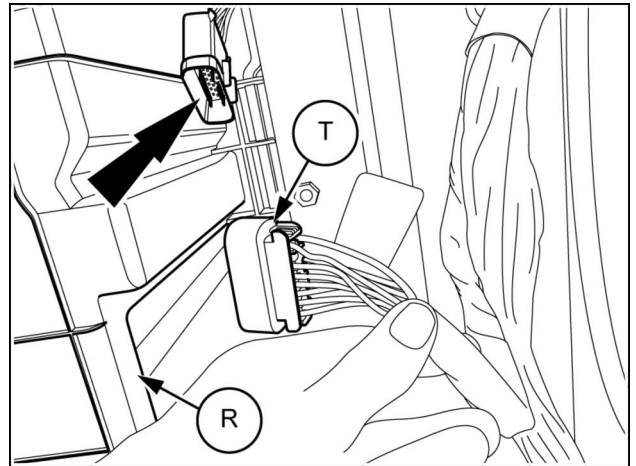
CLICK HERE TO **DOWNLOAD** THE COMPLETE MANUAL

9. Disconnect all components of electrical harness and completely remove the panel.



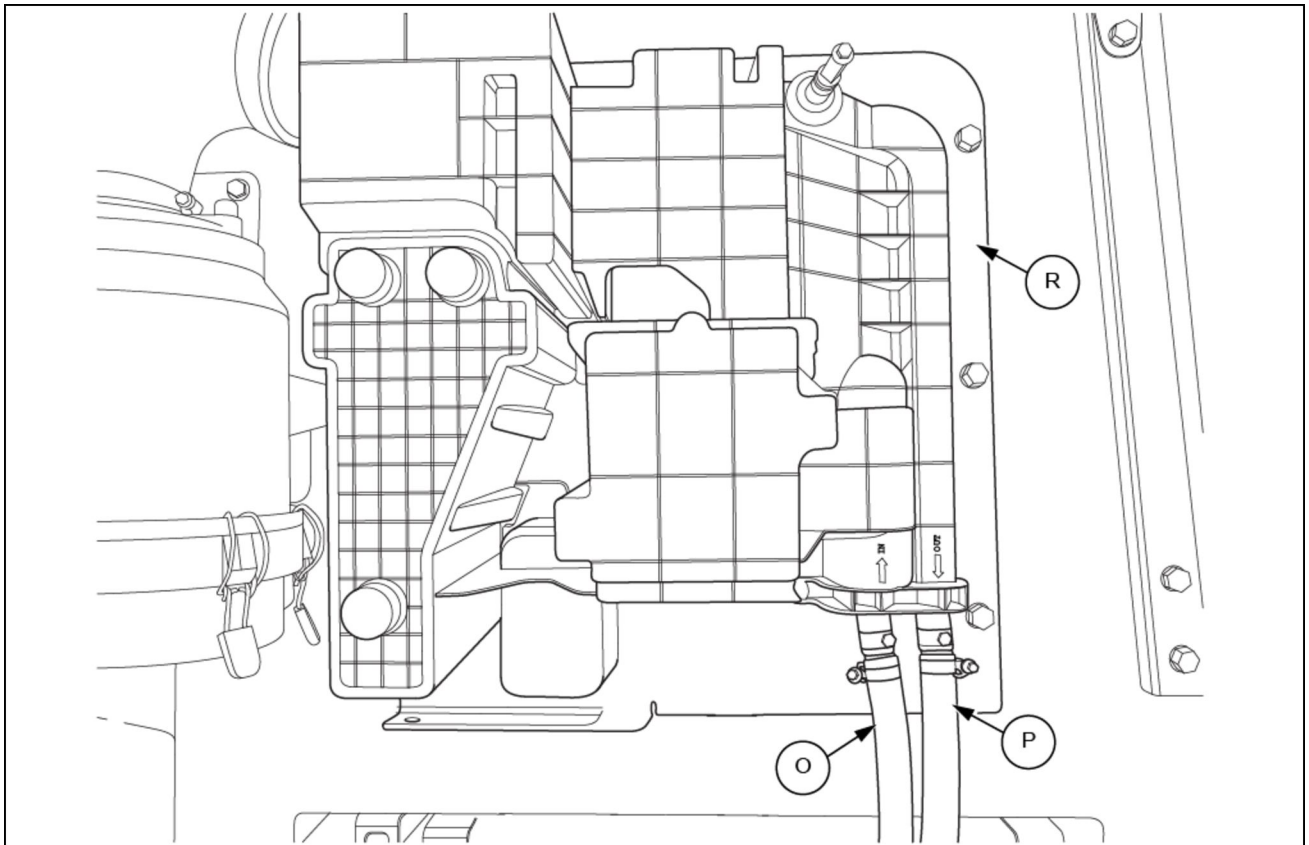
LEIL17WHL0768FB 8

11. Disconnect, inside the cab, the cab cable (T) of the heater box (R).



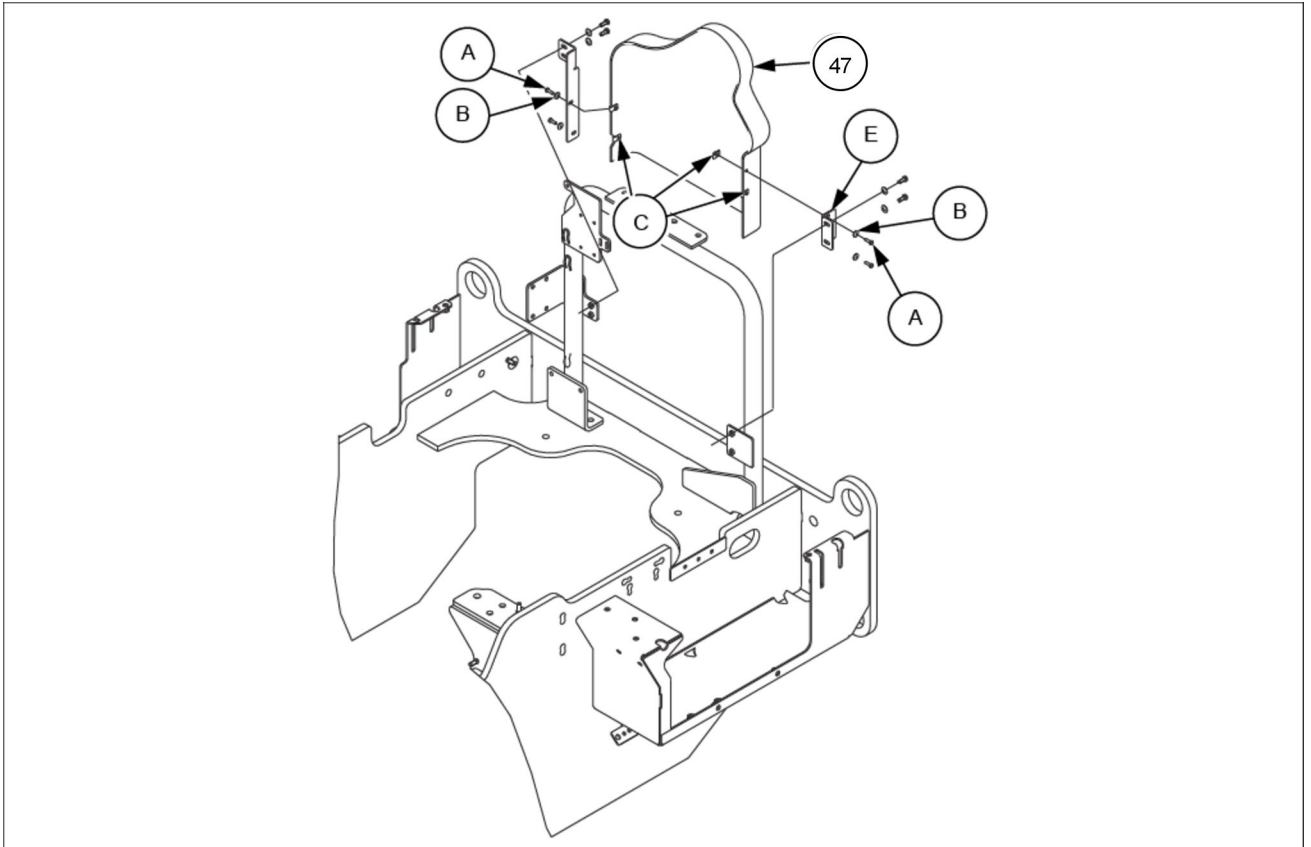
LEIL17WHL0654AB 9

12. Remove the heater hoses (O) and (P) of the heater box (R).



LEIL17WHL0652FB 10

41. Install for the nuts (C) to the engine guard (47).



LEIL16WHL0468FB 24

# 1 - INFORMATION DE SECURITE

## Consignes de sécurité

Toutes les interventions d'entretien et de réparation mentionnées dans le présent manuel doivent impérativement être effectuées par le personnel qualifié des concessions, en se conformant rigoureusement aux indications fournies et en utilisant, autant que possible, les outils spéciaux.

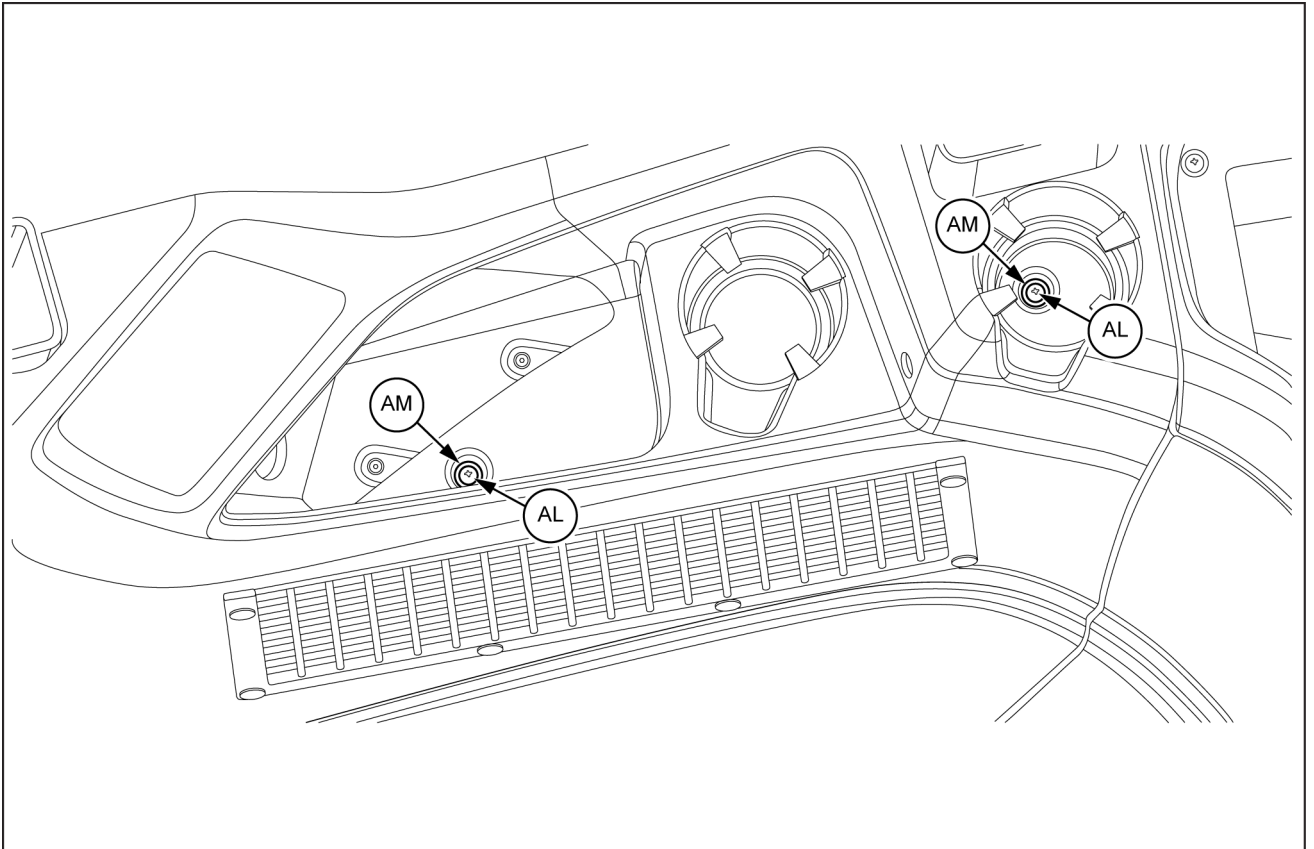
Toute personne effectuant les interventions spécifiées dans ce document sans se conformer scrupuleusement aux procédures indiquées serait personnellement responsable des dommages qui pourraient en résulter.

Le fabricant et toutes les entités de sa chaîne de distribution, comprenant les concessionnaires nationaux, régionaux ou locaux, déclinent toute responsabilité en cas de dommages résultant de l'utilisation de pièces et/ou composants non approuvés par le fabricant, employés pendant les opérations d'entretien ou de réparation du produit fabriqué ou commercialisé par le fabricant. En aucun cas une garantie n'est octroyée sur le produit réalisé ou commercialisé par le fabricant en cas de dommage résultant de l'utilisation de pièces et/ou composants non approuvés par le fabricant.

Les informations fournies dans le présent manuel sont à jour à la date de sa publication. Le fabricant aspire à améliorer continuellement ses produits. Il est possible que certaines informations n'aient pas pu être mises à jour suite à des modifications de nature technique ou commerciale ou suite à la modification des différentes lois et réglementations nationales.

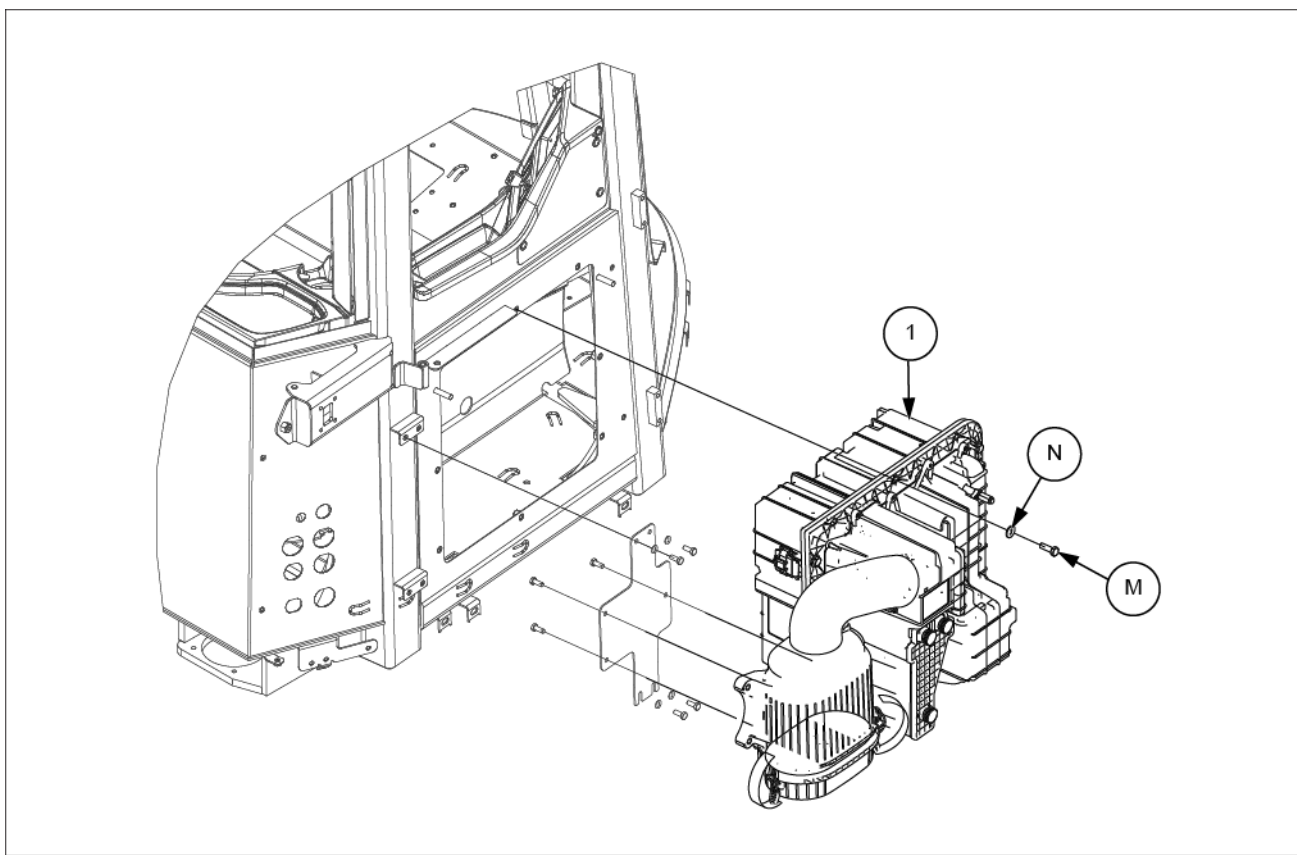
Pour toute question éventuelle, veuillez vous adresser à vos réseaux de vente et d'entretien.

13. Retirer les vis (**AL**) et leurs rondelles (**AM**).



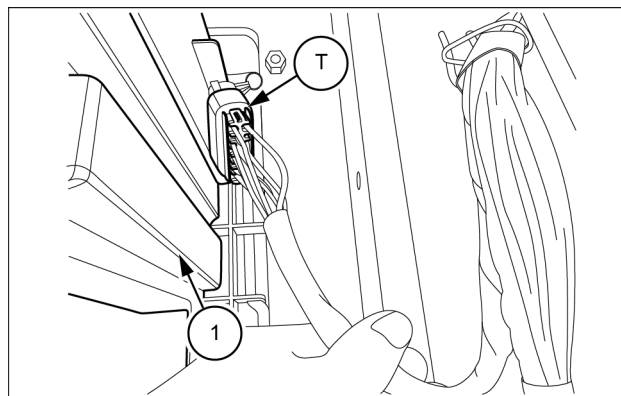
LEIL17WHL0778FB 10

16. Poser le réchauffeur et le climatiseur (1). Fixer à l'aide des vis M10x30 (M) et des rondelles 11x24x2 (N).



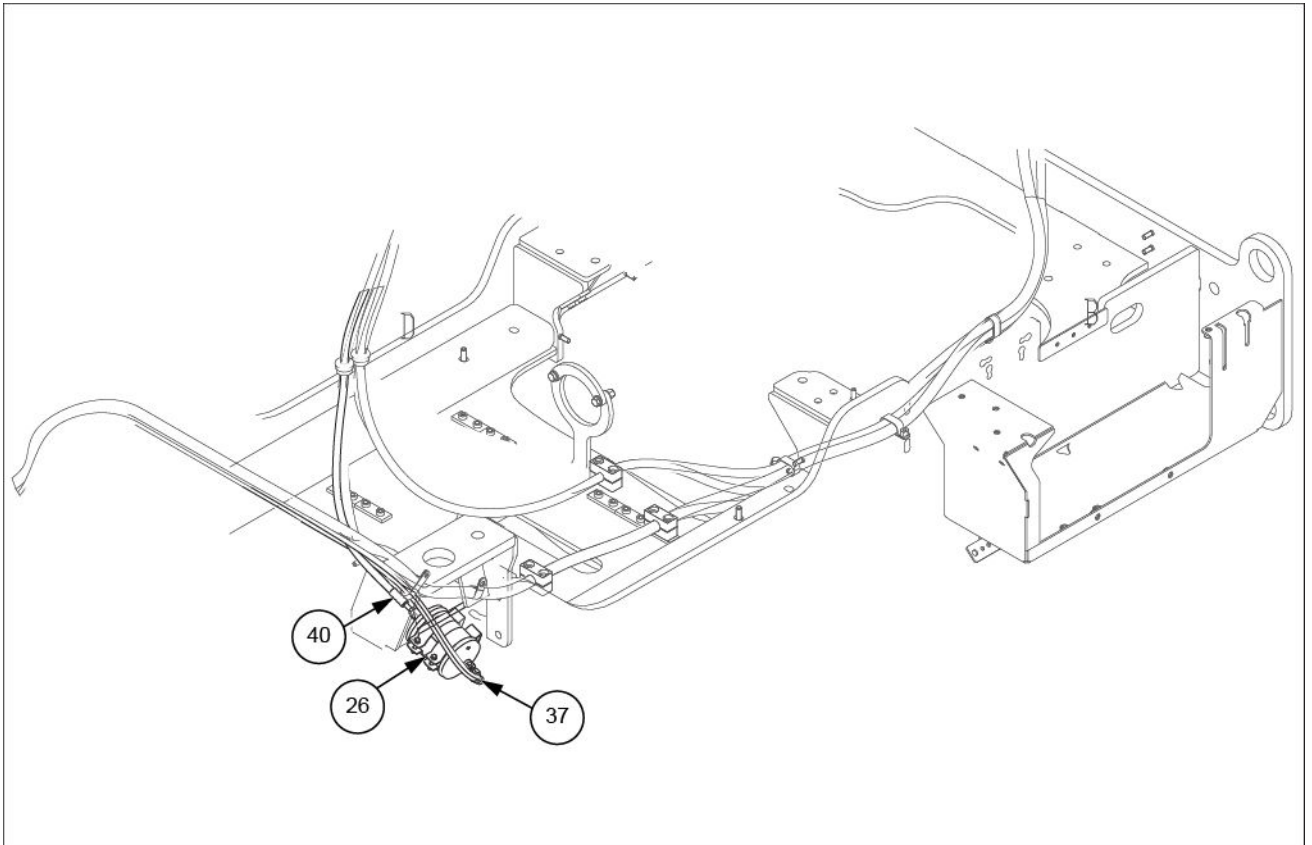
LEIL17WHL0752FB 13

17. Dans le cabine, brancher le câble de cabine (T) sur le réchauffeur et climatiseur (1).



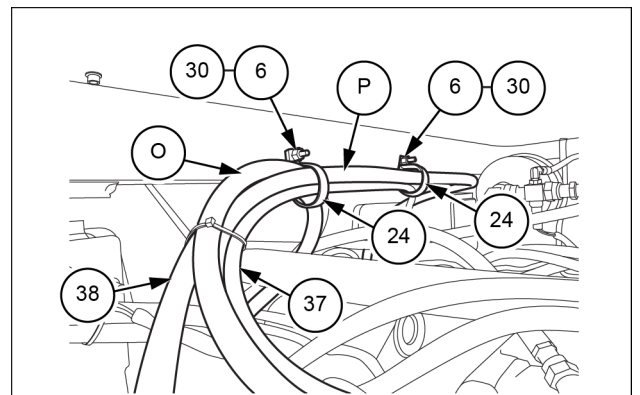
LEIL17WHL0657AB 14

44. Lubrifier le raccord **(26)** situé au sommet du réservoir déshydrateur.
45. Monter le flexible **(40)** sur le raccord situé au sommet du réservoir déshydrateur **(26)**.
46. Lubrifier le raccord **(26)** situé en bas du réservoir déshydrateur.
47. Monter le flexible **(37)** sur le raccord situé en bas du réservoir déshydrateur **(26)**.



LEIL17WHL2340FB 26

48. Serrer les flexibles du réchauffeur **(O)**, **(P)**, le flexible de la cabine au compresseur **(38)** et le flexible du déshydrateur à la cabine **(37)** avec les colliers **23.8 mm (0.9 in) (24)**, les rondelles 10.5x18x1.6 **(6)** et les écrous M6 **(30)**.



LEIL17WHL2341AB 27

## 2 - SATZINHALT

### Übersicht Montagesatz

**HINWEIS:** Die Teilenummern der Artikel in diesem Satz können dem Teilekatalog entnommen werden.

**HINWEIS:** in der folgenden Tabelle sind die Teile aufgeführt und wie in der Montageanleitung nummeriert.

Pos.	Beschreibung	Menge
1	Heizung und Klimaanlage	1
2	Bedienkonsole	1
3	Sicherung <b>5 A</b>	1
4	Kondensatorplatte	1
5	Kondensator der Klimaanlage	1
6	Unterlegscheibe 10.5x18x1.6	6
7	Schraube M8 10x16	2
8	Federring	4
9	Schraube M8x16	6
10	Dichtung Kondensatorriegel	1
11	Kühler Schaumdichtung	1
12	Dichtung Ölkühlerseite	2
13	Sperre	1
14	Mutter M8	2
15	Schraube M8-32x500	2
16	Gummitülle 5/8	1
17	Gummitülle 3/4	1
18	Rohrleitungs-Montagebock	2
19	Rohrleitungs-Montagebock	1
20	Doppelklemme	4
21	Unterlegscheibe 11x20x2	3
22	Mutter M10	2
23	Schraube M10x25	1
24	Schelle	1
25	Mutter M8	3
26	Horizontaler Filtertrockner	1
27	Halterung Filtertrockner	2
28	Unterlegscheibe 6.6x12x1.6	4
29	Schraube M6x40	4
30	Mutter M6	2
31	Unterlegscheibe 9x16x1.6	3
32	Kabelbinder	2
33	Druckschalter	1
34	Plattenschelle	1
35	Dichtring 8x16x2.03	1
36	Dichtring 17.1x25.2x2.13	1
37	Trockner zur Kabine <b>2720 mm (107.1 in)</b>	1
38	Kabine zum Kompressorschlauch <b>4748 mm (186.9 in)</b>	1
39	Verbindungsschlauch Kompressor-Kondensator <b>3802 mm (149.7 in)</b>	1
40	Kondensator zum Trockner <b>2045 mm (80.5 in)</b>	1
41	HVAC-Ablassschlauch (Heizung, Lüftung und Klimatisierung) <b>1350 mm (53.1 in)</b>	1
42	Aufkleber Kältemittel	1
43	Kompressor	1
44	Unterlegscheibe 9x17x2	3
45	Schraube M8x100	3
46	Generatorkeilriemen	1

CLICK HERE TO **DOWNLOAD** THE COMPLETE MANUAL

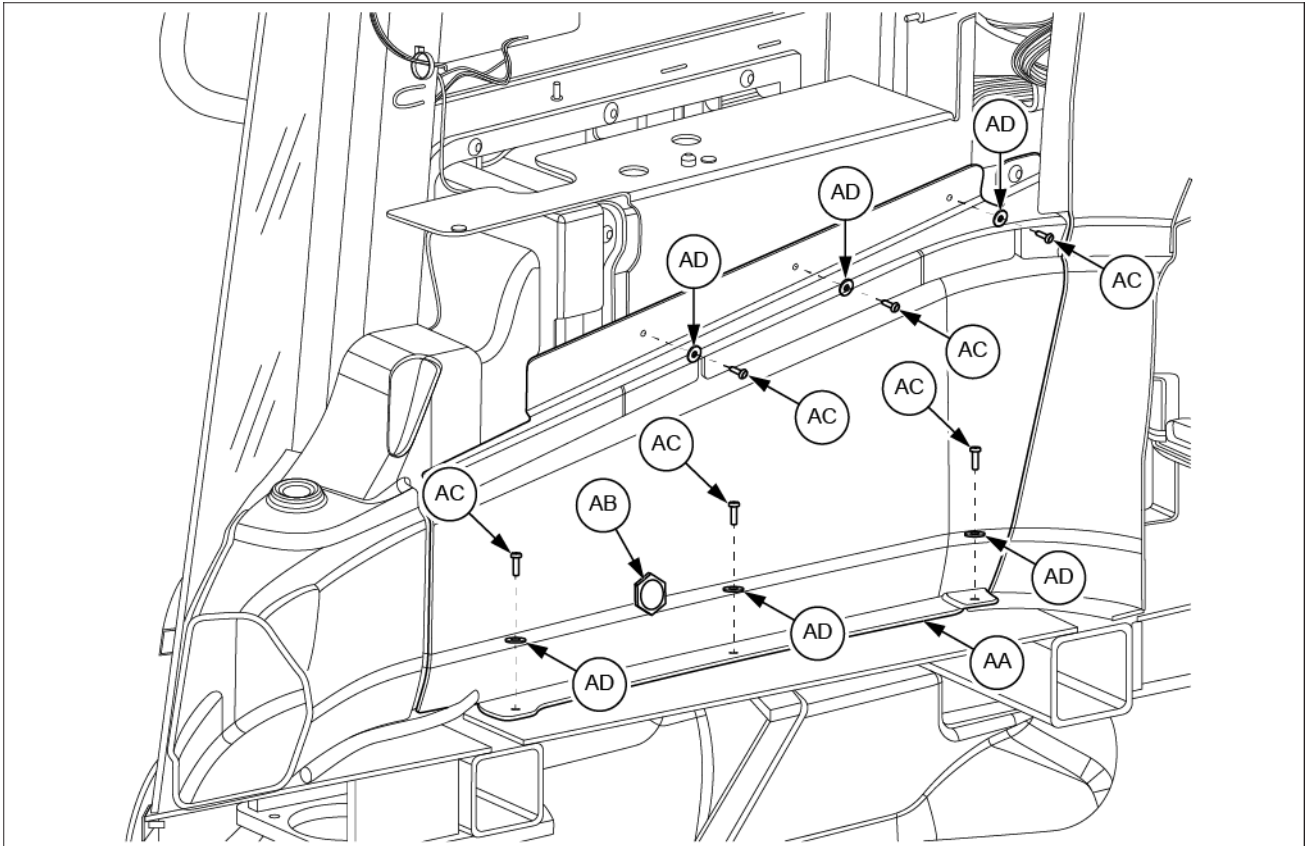
- Thank you very much for reading the preview of the manual.
- You can download the complete manual from: [www.heydownloads.com](http://www.heydownloads.com) by clicking the link below



- Please note: If there is no response to CLICKING the link, please download this PDF first and then click on it.

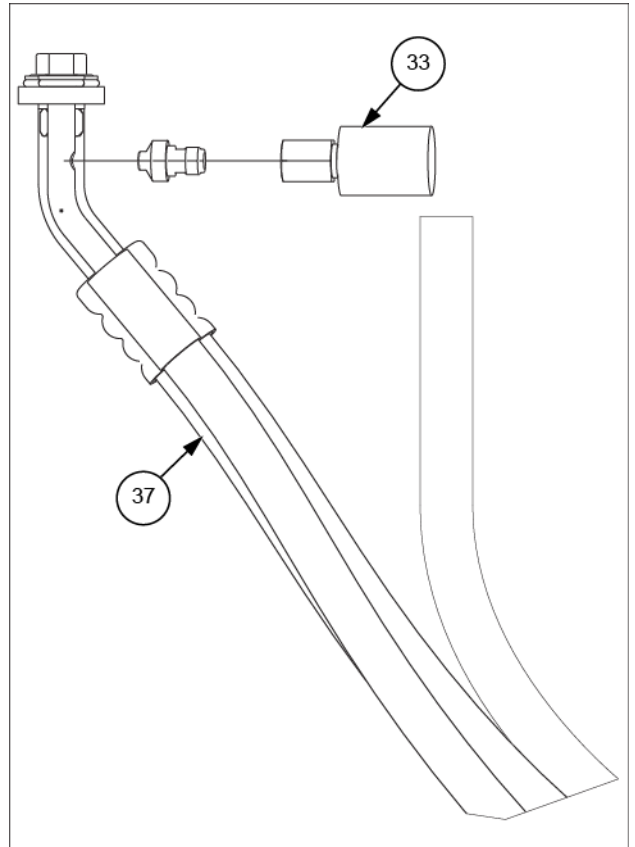
CLICK HERE TO **DOWNLOAD** THE COMPLETE MANUAL

15. Entfernen Sie die Verkleidung (**AA**) und den Steckverbinder (**AB**).
16. Entfernen Sie die Schrauben (**AC**) und Unterlegscheiben (**AD**).



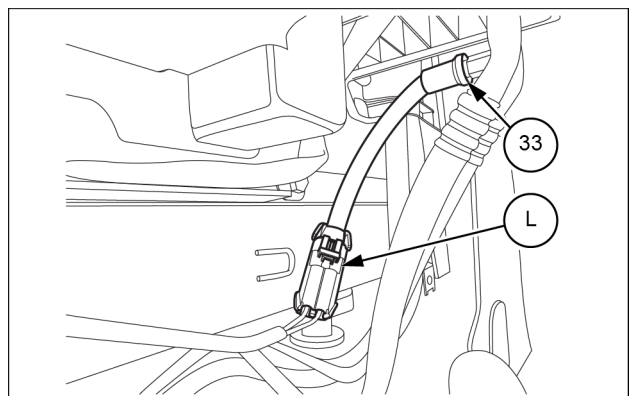
LEIL17WHL0769FB 12

20. Bauen Sie den Druckschalter **(33)** der Klimaanlage am Schlauch **(37)** vom Trockner zur Kabine an.



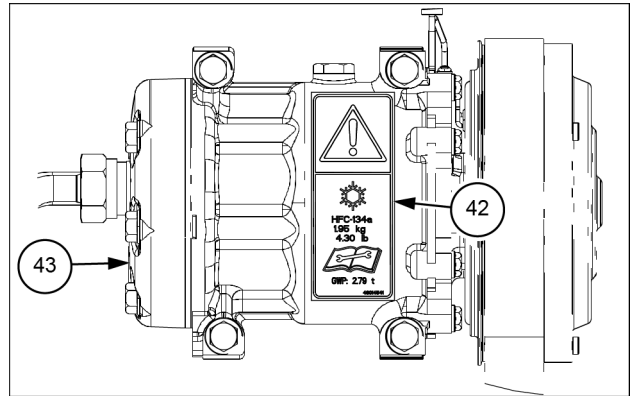
LEIL17WHL2334BB 17

21. Schließen Sie den hinteren Kabelbaum PRH2 **(L)** an den Druckschalter **(33)** an.



LEIL17WHL2335AB 18

53. Bringen Sie den Kältemittel-Aufkleber (42) auf dem Kompressor (43) an.



LEIL19WHL0855AB 32

## 3 - GENERALITÀ

### Istruzioni di base

**PRIMA DI INIZIARE IL MONTAGGIO, LEGGERE LE ISTRUZIONI COMPLETE!**

I lati destro e sinistro corrispondono alla destra e alla sinistra dell'operatore in piedi dietro la macchina, rivolto nella direzione di marcia.

**NOTA:** Quando si fa riferimento alle istruzioni per i riferimenti alle didascalie, il numero (ad esempio: **(1)**) indica il componente **(1)** riportato nella distinta relativa al contenuto del kit. La lettera (ad esempio: **(A)**) indica il componente sull'unità e non quello riportato nella distinta relativa al contenuto del kit.

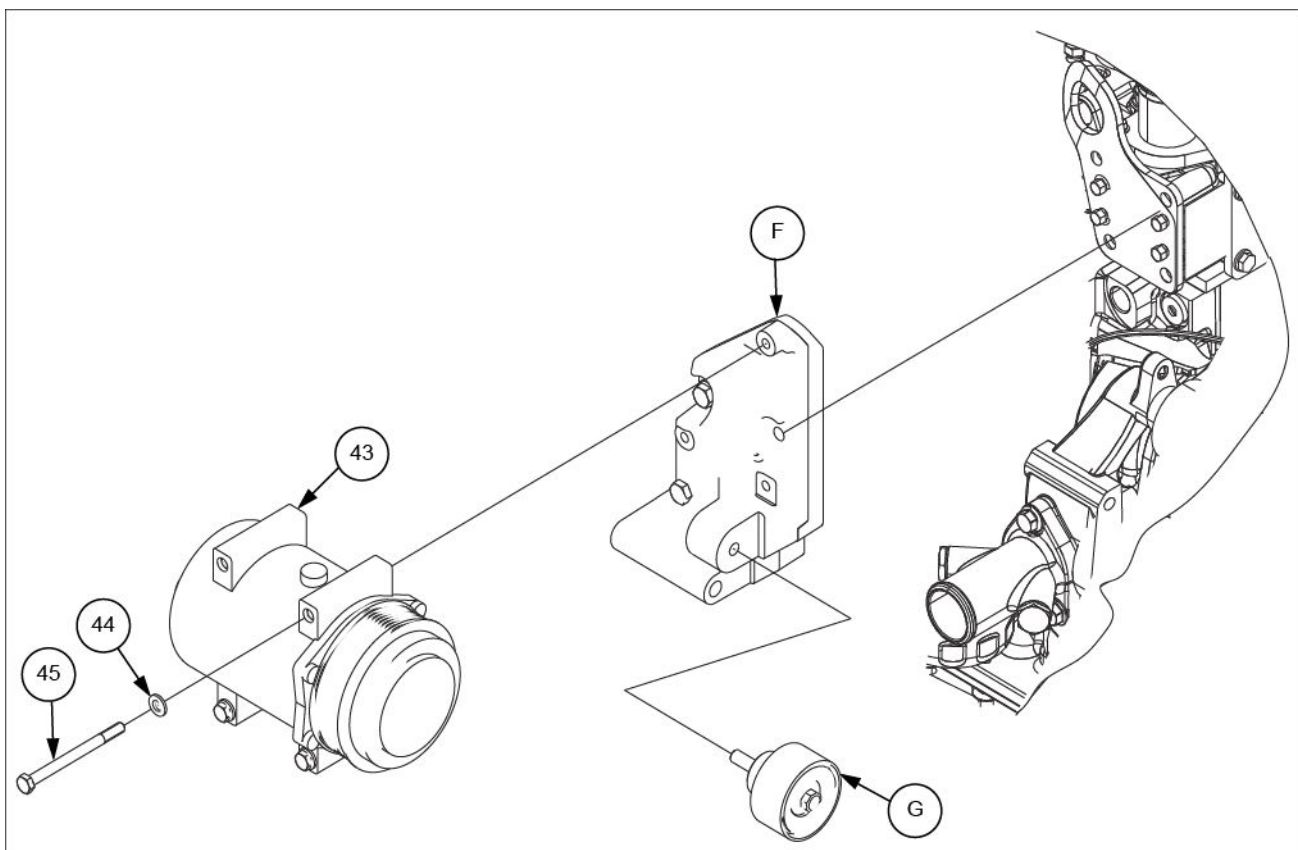
**AVVISO:** non serrare i bulloni a meno che non sia specificato nelle istruzioni di montaggio.

**AVVISO:** per i fori filettati, utilizzare la bulloneria specificata; se si tenta di montare un bullone con dimensioni in sistema metrico in una filettatura con dimensioni in sistema imperiale, o viceversa, si danneggiano le filettature.

**NOTA:** montare rondelle piatte su tutte le asole a meno che non si utilizzino bulloni a testa tonda. Montare una rondella di sicurezza su tutti i bulloni a meno che non venga specificato un controdado o un dado autobloccante.

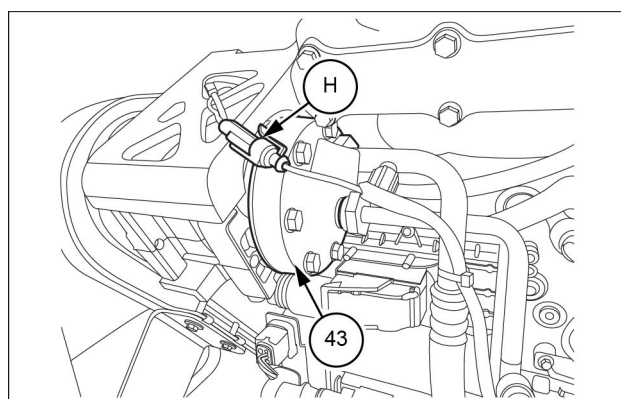
**NOTA:** montare speciali rondelle temprate dove specificato.

3. Montare il compressore climatizzatore **(43)** sulla staffa di montaggio **(F)**. Fissare con i tre bulloni M8x100 **(45)** e le tre rondelle 9x17x2 **(44)**.
4. Spostare la puleggia **(G)** nella posizione corretta prevista sulla staffa di montaggio del compressore **(F)**.



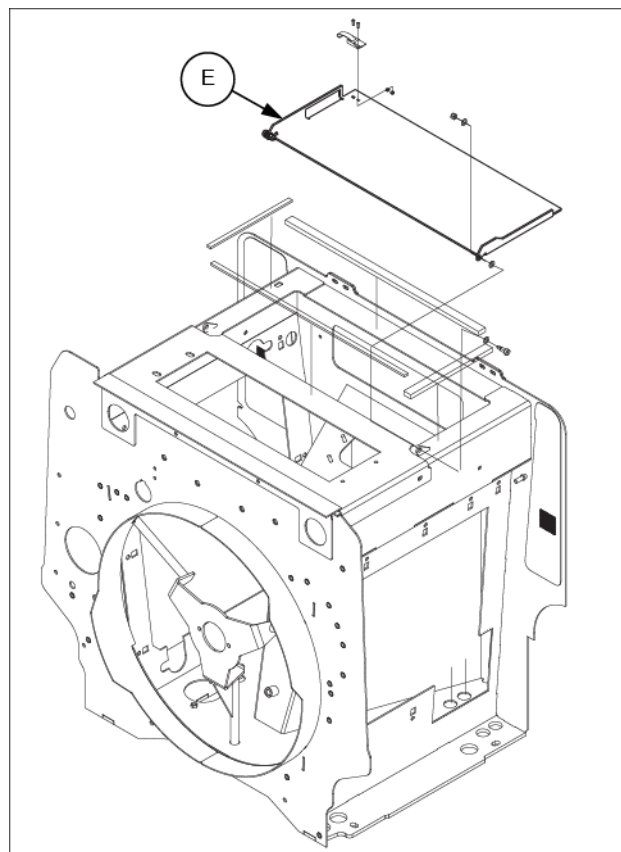
LEIL17WHL2294FB 2

5. Collegare il cablaggio del veicolo ACT **(H)** sul compressore del climatizzatore **(43)**.



LEIL17WHL2295AB 3

24. Smontare il coperchio (E).



LEIL17WHL0617BB 20



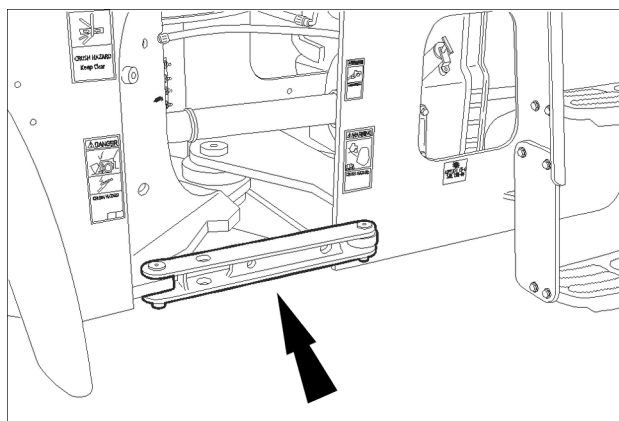
**⚠ ADVERTENCIA**

**Peligro de aplastamiento**

**Conecte la articulación de bloqueo de seguridad antes del mantenimiento o el transporte. Si no se cumplen estas instrucciones, pueden producirse muertes o graves lesiones.**

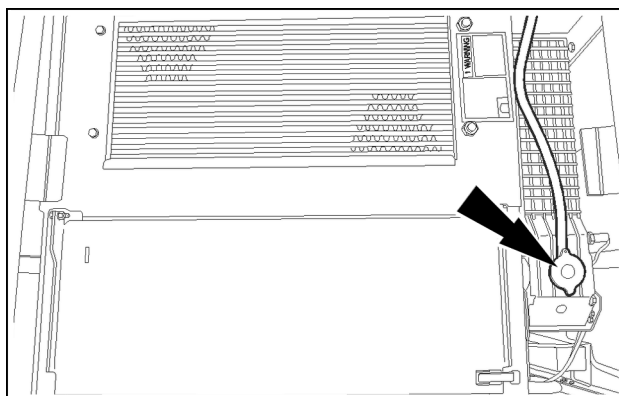
W1154A

3. Instale el enganche de transporte/servicio en posición bloqueada y apague el motor. Consulte el capítulo "Precauciones de seguridad" en el manual del operario.

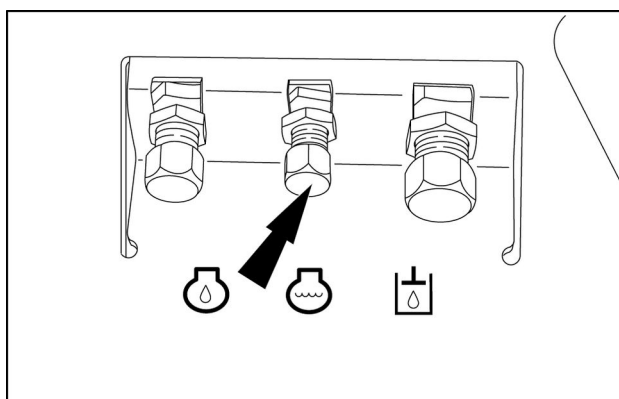


RCPH10WHL063BAL 3

4. Después de que se haya enfriado el motor de forma que la temperatura del refrigerante sea segura, retire el tapón del radiador del motor del lado izquierdo.
5. Coloque un recipiente adecuado de la capacidad adecuada bajo el drenaje. Abra el tapón de drenaje y drene el refrigerante del sistema.
6. Fije el tapón de drenaje una vez drenado todo el refrigerante.

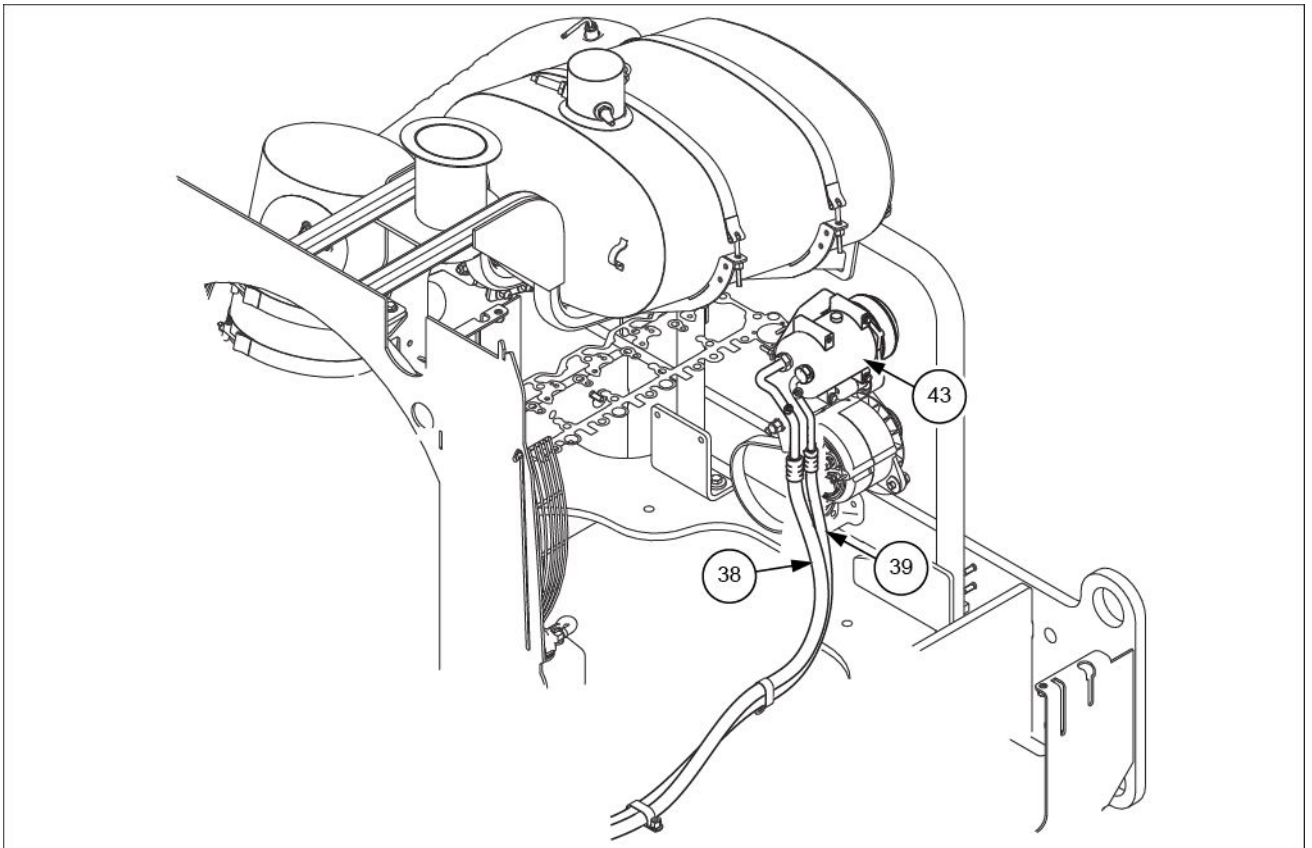


LEIL16WHL1211AA 4



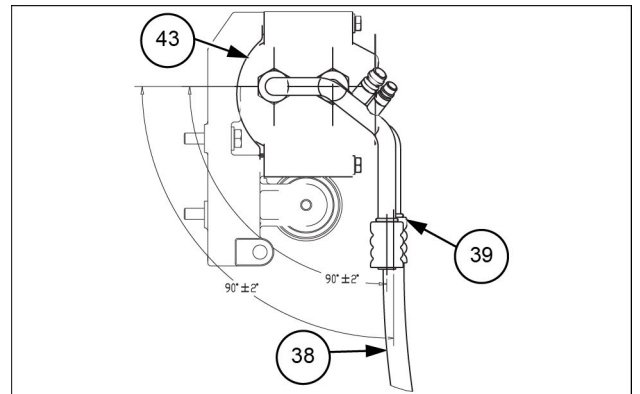
RAPH12WEL1411AA 5

7. Instale el compresor en el manguito del condensador (39) al compresor del aire acondicionado (43).
8. Instale la cabina en el manguito del compresor (38) al compresor de aire acondicionado (43).



LEIL17WHL2327FB 5

9. Haga pasar el manguito hacia el fondo del almacén de enfriamiento. Asegúrese de que los ángulos de la instalación del manguito se asemejen a los de la figura.



LEIL17WHL2328AB 6

26. Dirija el manguito del compresor al condensador **(39)** a través del orificio en el bastidor de refrigeración. Instale el pasacables de goma **(17)** en el orificio y alrededor del manguito para evitar rozamientos con el bastidor de refrigeración.
27. Instale las juntas **(10)**, **(11)** y **(12)**. Asegúrese de que las juntas están comprimidas en un 50% de su espesor sobre el área de sellado.
28. Instale el condensador del aire acondicionado **(5)** en la placa del condensador del aire acondicionado **(4)**. Fíjela con los pernos M8x16 **(9)** y las arandelas de tope de muelle **(8)**.
29. Fije la placa del condensador del aire acondicionado **(4)** con la tuerca M8 **(25)**, el tornillo 10x16 **(7)** y la arandela 10.5x18x1.6 **(6)**.
30. Instale el cierre **(13)** en la placa del condensador del aire acondicionado **(4)**. Fíjelo con los tornillos M8-32x500 **(15)** y las tuercas M8 **(14)**.
31. Quite la tapa del extremo del manguito del compresor al condensador **(39)**.
32. Lubrique el racor en el manguito del compresor al condensador **(39)**.
33. Instale el manguito del compresor al condensador **(39)** en el condensador del aire acondicionado. Asegúrese de que la longitud medida desde el borde del manguito del compresor al condensador **(39)** al pasacables **(17)** es como se indica en la figura.
34. Quite la tapa del extremo del manguito del condensador al deshumidificador **(40)** (del deshumidificador al condensador).
35. Lubrique el racor en el manguito del condensador al deshumidificador **(40)**.
36. Instale el manguito del condensador al deshumidificador **(40)** en el condensador de aire acondicionado **(5)**. Dirija el manguito a través del orificio del bastidor de refrigeración.
37. Instale el pasacables de goma **(16)** en el bastidor de refrigeración y alrededor del manguito para evitar rozamientos. Asegúrese de que la longitud medida desde el borde del manguito del condensador al deshumidificador **(40)** al pasacables **(16)** es la que se indica en la figura.
38. Fije los manguitos con bridas **(32)**.

CLICK HERE TO **DOWNLOAD** THE COMPLETE MANUAL

- Thank you very much for reading the preview of the manual.
- You can download the complete manual from: [www.heydownloads.com](http://www.heydownloads.com) by clicking the link below



- Please note: If there is no response to CLICKING the link, please download this PDF first and then click on it.

CLICK HERE TO **DOWNLOAD** THE COMPLETE MANUAL