



INSTALLATION INSTRUCTIONS

51526329

**VALVE CONVERSION 2 SPOOL JOYSTICK TO 3 SPOOL JOYSTICK, 1 LEVER
KIT**

APPROXIMATE INSTALLATION TIME: 4.0 hours

CLICK HERE TO **DOWNLOAD** THE COMPLETE MANUAL

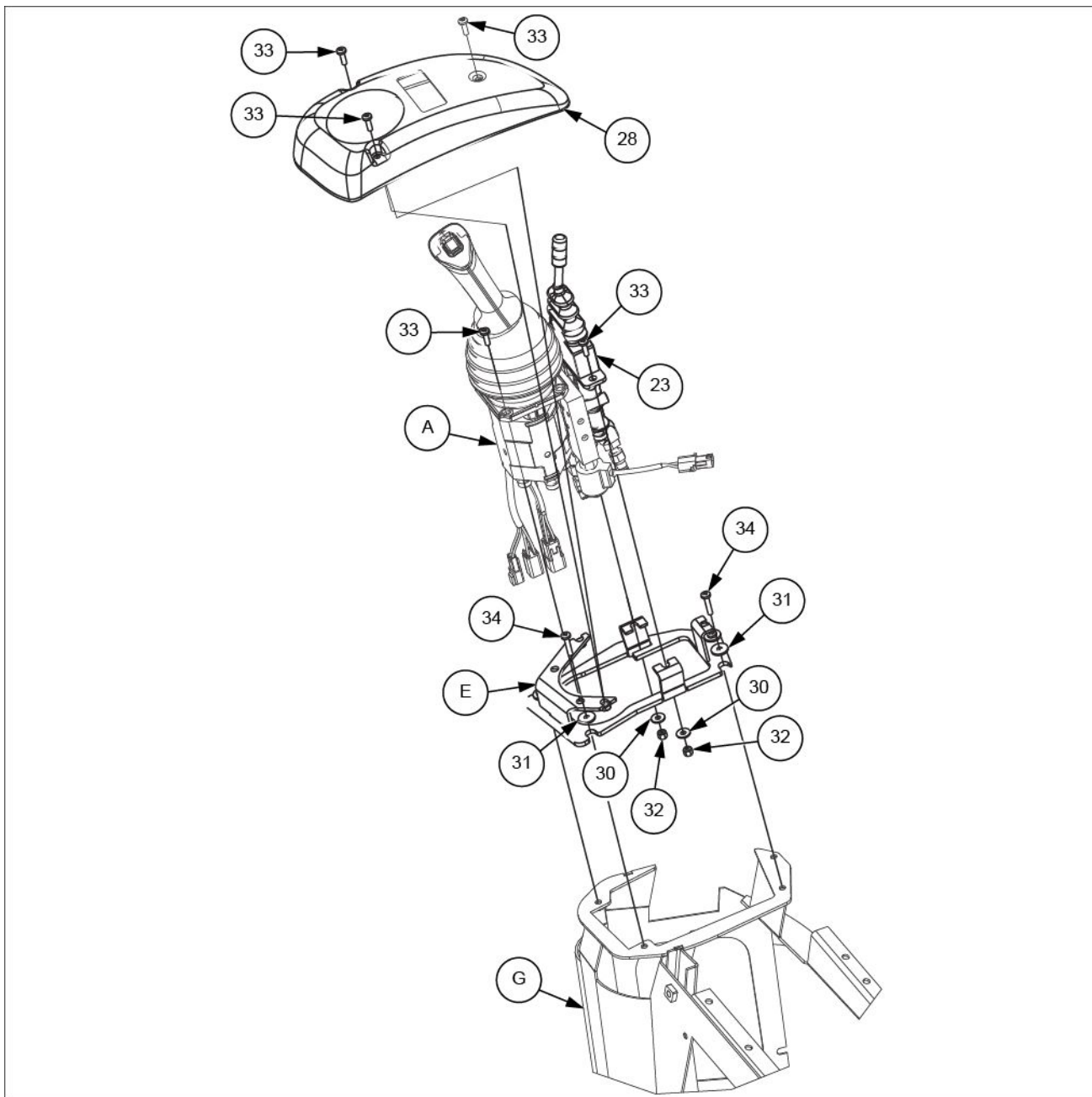
- Thank you very much for reading the preview of the manual.
- You can download the complete manual from: www.heydownloads.com by clicking the link below



- Please note: If there is no response to CLICKING the link, please download this PDF first and then click on it.

CLICK HERE TO **DOWNLOAD** THE COMPLETE MANUAL

8. Install the control valve **(A)** with the single lever **(23)** to the mounting plate **(E)**. Secure with the four screws M6x20 **(33)**, the two washers 6.6x18x1.6 **(30)**, and the two nuts M6 **(32)**.
9. Install the mounting plate **(E)** to the control tower **(G)**. Secure with the four screws M6x30 **(34)**, and the four washers 6.6x22x2 **(31)**.
10. Install the bezel **(28)** to the mounting plate **(E)**. Secure with the three screws M6x20 **(33)**.
11. Connect the electrical wires of the control valve **(A)** to the main cab harness.



LEIL19WHL0592GB 4

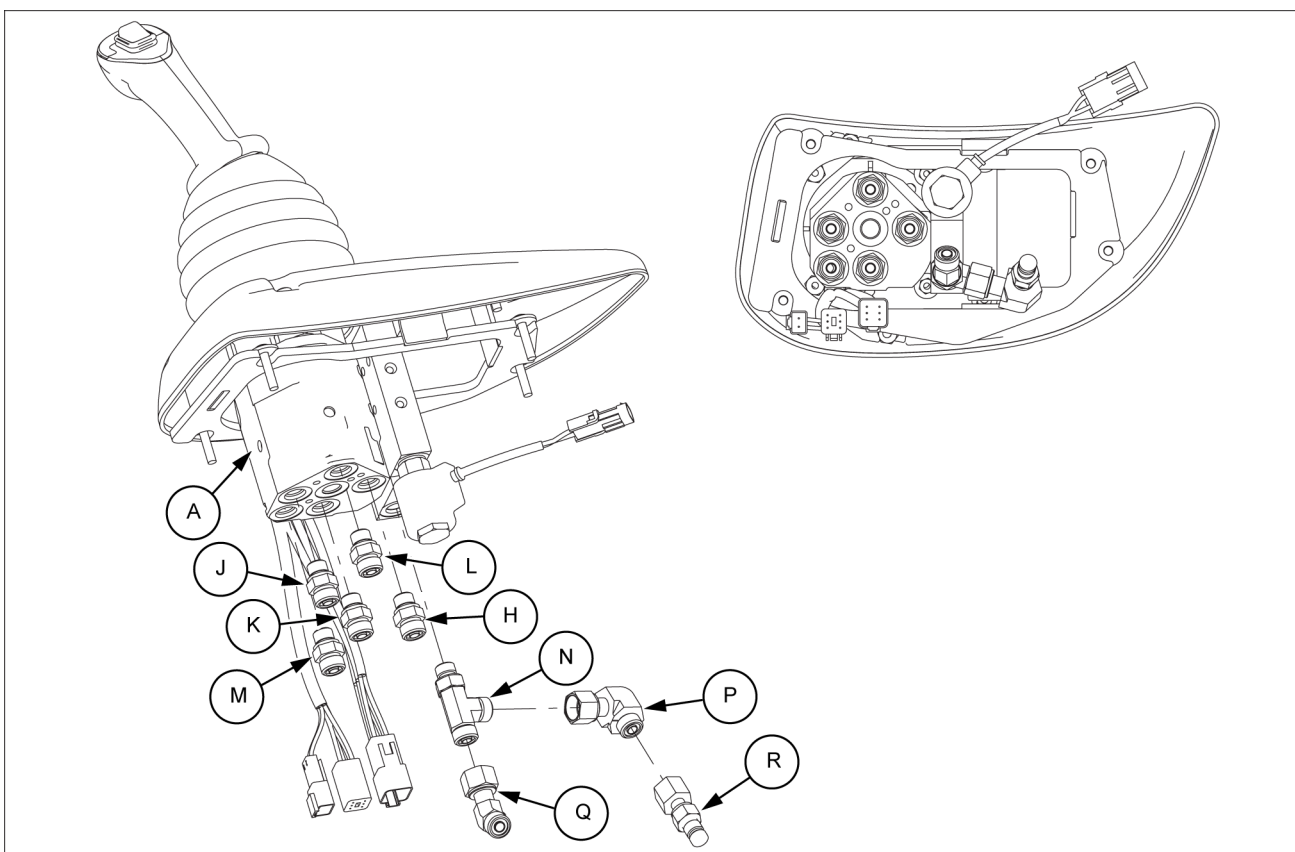
5 - ASSEMBLAGE

Installez une clavette de

Tiroir ajouté

1. Déposer les flexibles suivants de la vanne de contrôle (A) :

- Flexible pilote de dépôt rattaché au connecteur (H)
- Flexible pilote de repositionnement rattaché au connecteur (J)
- Flexible pilote inférieur rattaché au connecteur (K)
- Flexible pilote de relèvement rattaché au connecteur (L)
- Flexible pilote du réservoir rattaché au connecteur (M)
- Flexible pilote de pression rattaché au coude (Q)



LEIL17WHL2383FB 1

33. Fixer les flexibles d'accessoire **(17)** ou **(36)**. Fixer à l'aide des plaques de couverture de collier **(4)**, des doubles colliers de flexible **(3)** et des trois boulons M10x60 **(5)**.
34. Installer le support **(2)**. Fixer à l'aide de deux boulons M10x25 **(9)** et des deux rondelles 11x20x2 **(8)**.
35. Fixer les deux flexibles d'accessoire **(17)** ou **(36)**. Fixer à l'aide de la plaque de couverture de collier **(4)**, des doubles colliers de flexible **(3)**, des trois boulons M10x80 **(6)** et des trois écrous M10 **(7)**.
36. Fixer les deux flexibles d'accessoire **(17)** ou **(36)**. Fixer à l'aide des plaques de couverture de colliers **(14)**, des deux blocs de montage des tuyaux **(13)** et des quatre boulons M10x60 **(5)**.
37. Serrer les deux flexibles d'accessoire **(17)** ou **(36)** ensemble, à l'aide des deux attaches de câble **(18)**.
38. Poser les deux bouchons **(15)** sur les flexibles accessoires **(17)** ou **(36)**.

CLICK HERE TO **DOWNLOAD** THE COMPLETE MANUAL

- Thank you very much for reading the preview of the manual.
- You can download the complete manual from: www.heydownloads.com by clicking the link below



- Please note: If there is no response to CLICKING the link, please download this PDF first and then click on it.

CLICK HERE TO **DOWNLOAD** THE COMPLETE MANUAL

4 - VORMONTAGE

VORBEREITUNG ZUR MONTAGE

Vorbereitung

⚠ WARNUNG

Austretende Flüssigkeit!

Treten Hydraulikflüssigkeit oder Dieselkraftstoff unter Druck an einer undichten Stelle aus, so kann der Strahl die Haut durchdringen und zu Infektionen oder Verletzungen führen. Vermeidung von Verletzungen: Lassen Sie den gesamten Druck ab, bevor Sie Flüssigkeitsleitungen trennen oder am Hydrauliksystem arbeiten. Achten Sie vor der Druckbeaufschlagung darauf, dass alle Armaturen fest sitzen und die Bauteile in einwandfreiem Zustand sind. Nehmen Sie bei Verdacht auf eine Undichtheit die Überprüfung nie mit der Hand vor. Verwenden Sie zu diesem Zweck ein Stück Karton oder Holz. Suchen Sie bei Verletzungen durch ausgetretene Flüssigkeiten sofort einen Arzt auf. Die Nichtbeachtung kann zu schweren oder tödlichen Verletzungen führen.

W0178A

⚠ WARNUNG

Unter Druck stehende Hydraulikflüssigkeit kann durch die Haut dringen und zu ernsthaften Verletzungen führen.

Die Hydraulikflüssigkeit steht unter sehr hohem Druck. Legen Sie den Löffel bzw. das Anbaugerät auf dem Boden ab. Schalten Sie den Motor ab, stellen Sie den Zündschlüssel auf „Ein“, und bewegen Sie den Hydrauliksteuerhebel mehrere Male in alle Stellungen, um den restlichen Druck im System abzubauen.

Die Nichtbeachtung kann zu schweren oder tödlichen Verletzungen führen.

W0161A

⚠ WARNUNG

Austretende Flüssigkeit!

Treten Hydraulikflüssigkeit oder Dieselkraftstoff unter Druck an einer undichten Stelle aus, so kann der Strahl die Haut durchdringen und zu Infektionen oder Verletzungen führen. Vermeidung von Verletzungen: Lassen Sie den gesamten Druck ab, bevor Sie Flüssigkeitsleitungen trennen oder am Hydrauliksystem arbeiten. Achten Sie vor der Druckbeaufschlagung darauf, dass alle Armaturen fest sitzen und die Bauteile in einwandfreiem Zustand sind. Nehmen Sie bei Verdacht auf eine Undichtheit die Überprüfung nie mit der Hand vor. Verwenden Sie zu diesem Zweck ein Stück Karton oder Holz. Suchen Sie bei Verletzungen durch ausgetretene Flüssigkeiten sofort einen Arzt auf.

Die Nichtbeachtung kann zu schweren oder tödlichen Verletzungen führen.

W0178A

⚠ WARNUNG

Austretende Flüssigkeit!

Trennen Sie die Hydraulikschnellkupplung nicht, solange sie unter Druck steht. Vergewissern Sie sich, dass der Hydraulikdruck im System vollständig abgebaut ist, bevor Sie die Hydraulikschnellkupplung trennen.

Die Nichtbeachtung kann zu schweren oder tödlichen Verletzungen führen.

W0095A

⚠ WARNUNG

Verbrennungsgefahr!

Vor allem Wartungsarbeiten muss das Hydrauliksystem abkühlen. Die Temperatur der Hydraulikflüssigkeit darf maximal 40 °C (104 °F) betragen.

Die Nichtbeachtung kann zu schweren oder tödlichen Verletzungen führen.

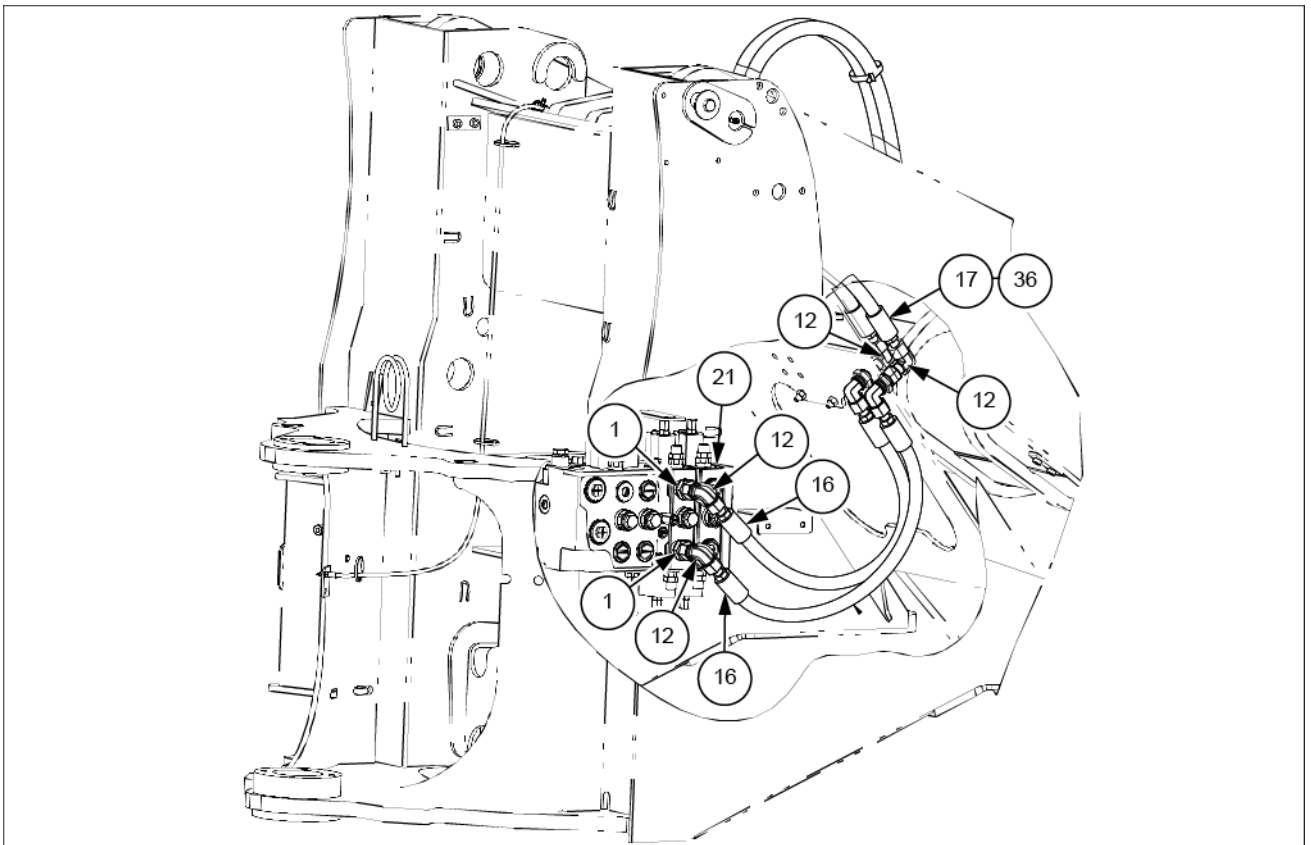
W0241A

26. Montieren Sie die beiden geraden Steckverbinder (1) am Schieberventilabschnitt (21).
27. Montieren Sie die beiden 90°-Winkelstücke (12) an den beiden geraden Steckverbindern (1).

HINWEIS: Achten Sie darauf, dass die Winkel des angebauten Winkelstücks mit den in der Abbildung gezeigten Winkeln übereinstimmen.

28. Montieren Sie die beiden zusätzlichen Schläuche (Ventil zu Stirnwand) (16) an den beiden 90°-Winkelstücken (12).
29. Montieren Sie die beiden 90°-Verbindungswinkelstücke (10) am anderen Ende der beiden zusätzlichen Schläuche (Ventil zu Stirnwand) (16).
30. Sichern Sie die beiden Hydraulikleitungen mit Hilfe der beiden Sicherungsmuttern (11) am vorderen Rahmen.
31. Bringen Sie die beiden 90°-Winkelstücke (12) an den 90°-Verbindungswinkelstücken (10) an.
32. Montieren Sie die beiden zusätzlichen Schläuche (17) oder (36) an den beiden 90°-Winkelstücken (12).

HINWEIS: Verwenden Sie bei den Modellen XR die zusätzlichen Schläuche (36) anstelle der zusätzlichen Schläuche (17).



LEIL19WHL0595FB 14

2 - CONTENUTO DEL KIT

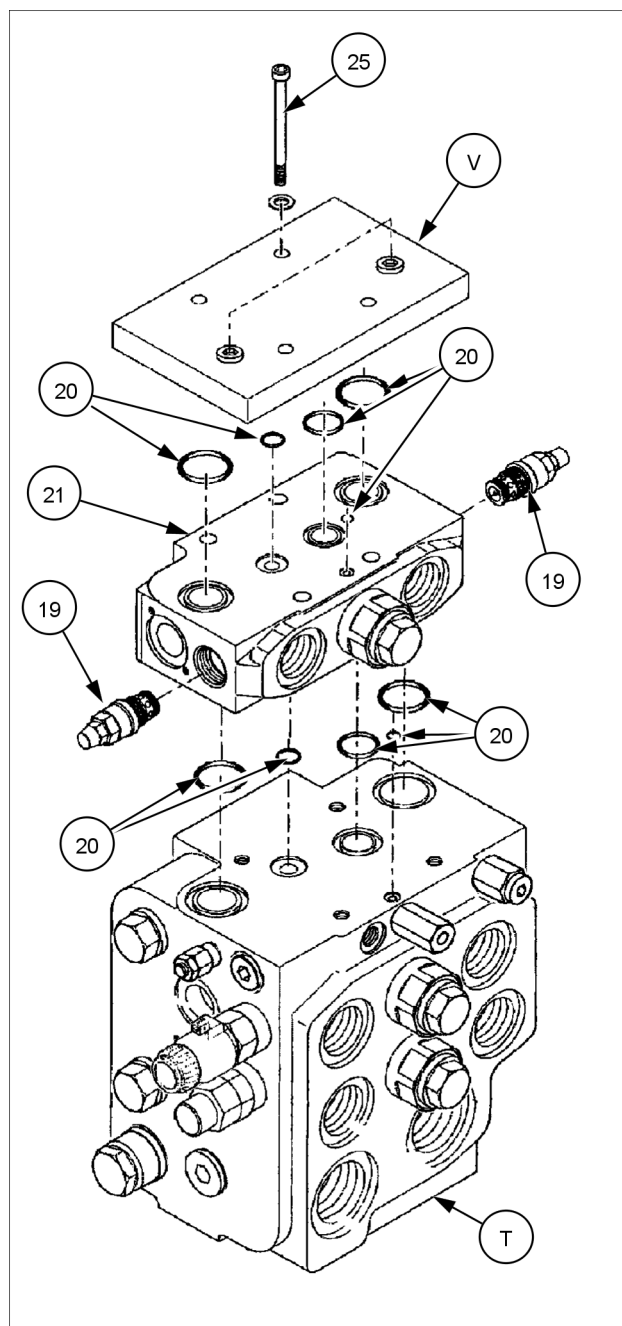
Descrizione generale del kit

AVVISO: per controllare i numeri di parte degli articoli del presente kit, fare riferimento al Catalogo ricambi.

NOTA: la tabella seguente mostra i componenti numerati come riportato nelle istruzioni di montaggio.

Componente	Descrizione	Quantità
1	Connettore dritto -12 ORFS x M33 x 3 ORB	2
2	Staffa	1
3	Fascetta flessibile doppia	2
4	Piastra di copertura fascetta	2
5	Bullone M10x60	7
6	Bullone M10x80	3
7	Dado M10	3
8	Rondella 11x20x2mm	2
9	Bullone M10x25	2
10	Gomito ripartitore a 90°	2
11	Controdado passaparete	2
12	Gomito orientabile a 90°	4
13	Blocchetto di montaggio tubo	2
14	Piastra di copertura fascetta	2
15	Tappo	2
16	Tubo flessibile accessorio (valvola a paratia) 893 mm (35.1 in)	2
17	Tubo flessibile accessorio (Z-bar) 2363 mm (93 in)	2
18	Fascetta	2
19	Valvola anticavitazione	2
20	Kit guarnizioni monoblock M6-22	1
21	Valvola elemento bobina M6-21	1
22	Kit O-ring (leva singola)	1
23	Leva ad asse singolo	1
24	Connettore dritto -6 ORFS x M14 x 1.5 ORB	4
25	Vite M10x110	4
26	Tubo flessibile pilota terza spola (rosso-bianco-rosso) 2556 mm (100.6 in)	1
27	Tubo flessibile pilota terza spola (giallo-bianco-rosso) 2424 mm (95.4 in)	1
28	Cornice	1
29	Decalcomania	1
30	Rondella 6.6x18x1.6mm	2
31	Rondella 6.6x22x2mm	4
32	Dado M6	2
33	Vite M6x20	7
34	Vite M6x30	4
35	Vite M8x45	2
36	Tubo flessibile accessorio (XR) 2724 mm (107.2 in)	2

20. Montare la valvola elemento bobina (21) e gli O-ring (20) sul distributore principale (T). Montare le quattro viti nuove M10x110 (25) e le rondelle esistenti per fissare il coperchio posteriore (V).
21. Montare le due valvole anticavitazione (19) nella valvola elemento bobina (21).



RCPH10WHL001DAN 10

1 - INFORMACIÓN DE SEGURIDAD

Instrucciones básicas - Aviso importante relativo al mantenimiento de los equipos

Todas las intervenciones de mantenimiento y reparación del presente manual deben ser realizadas exclusivamente por personal cualificado del concesionario, respetando rigurosamente las indicaciones correspondientes y utilizando, donde sea necesario, las herramientas específicas previstas.

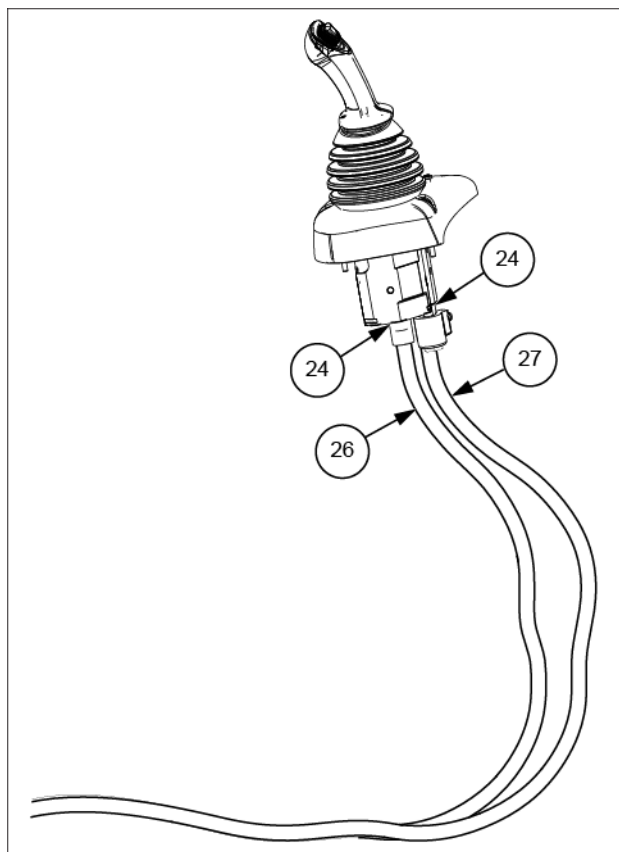
Cualquier persona que realice tareas de mantenimiento y reparación sin cumplir las instrucciones aquí señaladas, será responsable de cualquier daño derivado de estas.

El fabricante, así como todas las organizaciones de su red de distribución, incluidos, entre otros, los distribuidores nacionales, regionales o locales, declinan toda responsabilidad por los daños derivados de piezas o componentes no homologados por el fabricante, incluidos aquellos utilizados en el mantenimiento o la reparación del producto fabricado o comercializado por el fabricante. En cualquier caso, el fabricante no prevé garantía alguna respecto a daños derivados de piezas o componentes no homologados por su parte.

La información de este manual está actualizada a la fecha de publicación, como parte de la política del fabricante de continua mejora. Parte de la información no ha podido actualizarse, debido a modificaciones de tipo técnico o comercial o modificaciones realizadas a las leyes y normativas de los diferentes países.

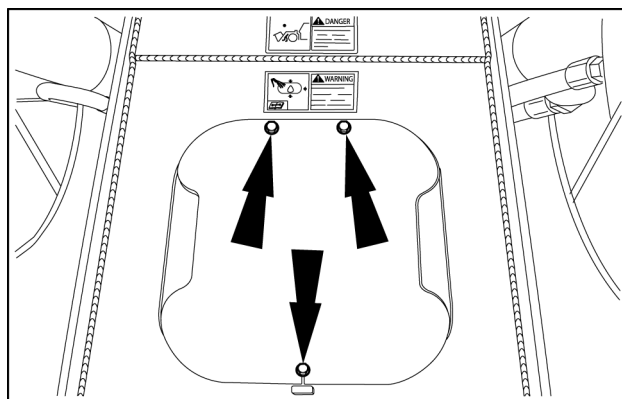
En caso de dudas, consulte con la red de ventas y servicios.

14. Instale la manguera de pilotaje de la tercera corredera (26) y la manguera de pilotaje de la tercera corredera (27) a los dos conectores rectos (24).



LEIL19WHL0594BB 6

15. Afloje y retire los tres tornillos y las arandelas correspondientes que fijan la placa de cubierta de acceso a la válvula de control principal. Retire la cubierta.



LEIL13WHL1246AB 7

CLICK HERE TO **DOWNLOAD** THE COMPLETE MANUAL

- Thank you very much for reading the preview of the manual.
- You can download the complete manual from: www.heydownloads.com by clicking the link below



- Please note: If there is no response to CLICKING the link, please download this PDF first and then click on it.

CLICK HERE TO **DOWNLOAD** THE COMPLETE MANUAL