



## **INSTALLATION INSTRUCTIONS**

47998973  
**AIR CONDITIONER KIT**

**APPROXIMATE INSTALLATION TIME: 8.0 hours**

CLICK HERE TO **DOWNLOAD** THE COMPLETE MANUAL

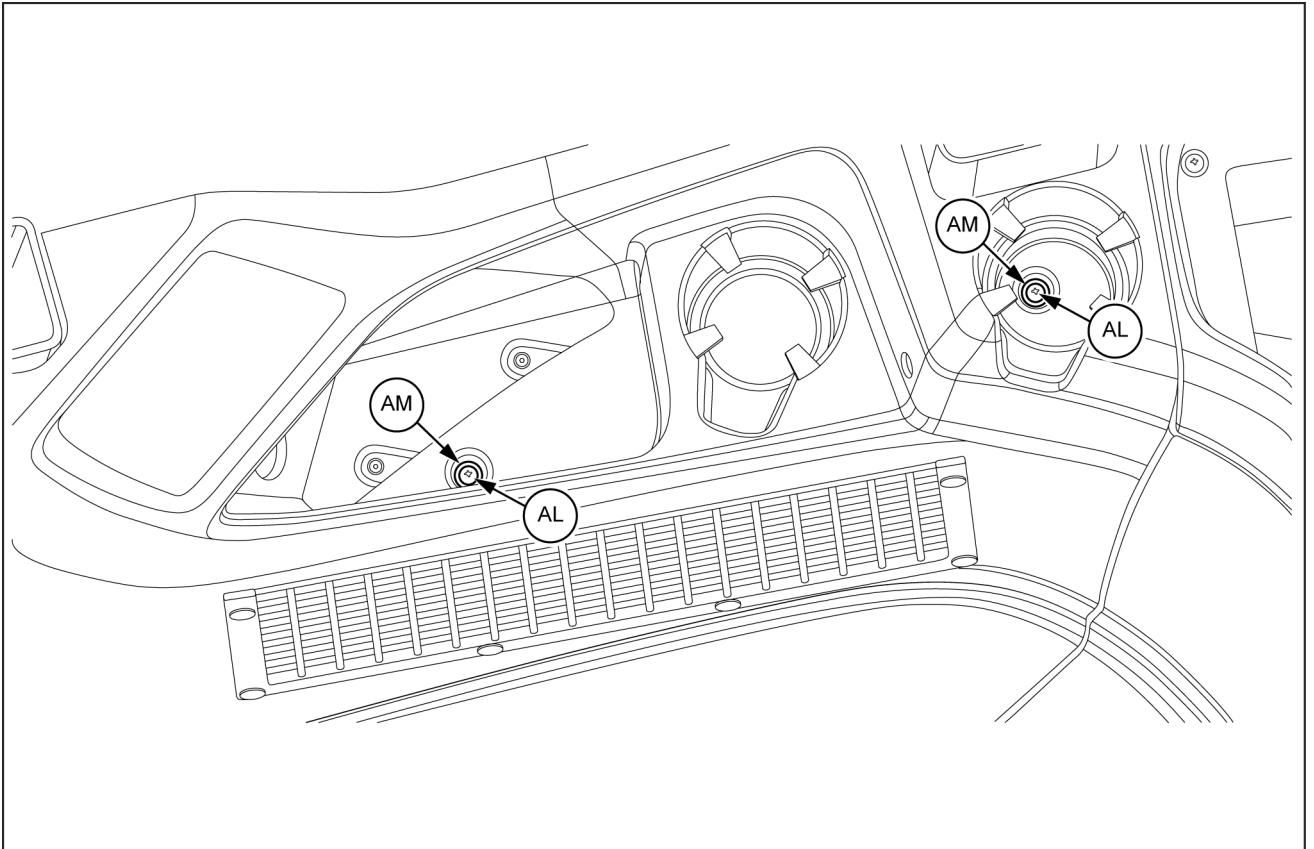
- Thank you very much for reading the preview of the manual.
- You can download the complete manual from: [www.heydownloads.com](http://www.heydownloads.com) by clicking the link below



- Please note: If there is no response to CLICKING the link, please download this PDF first and then click on it.

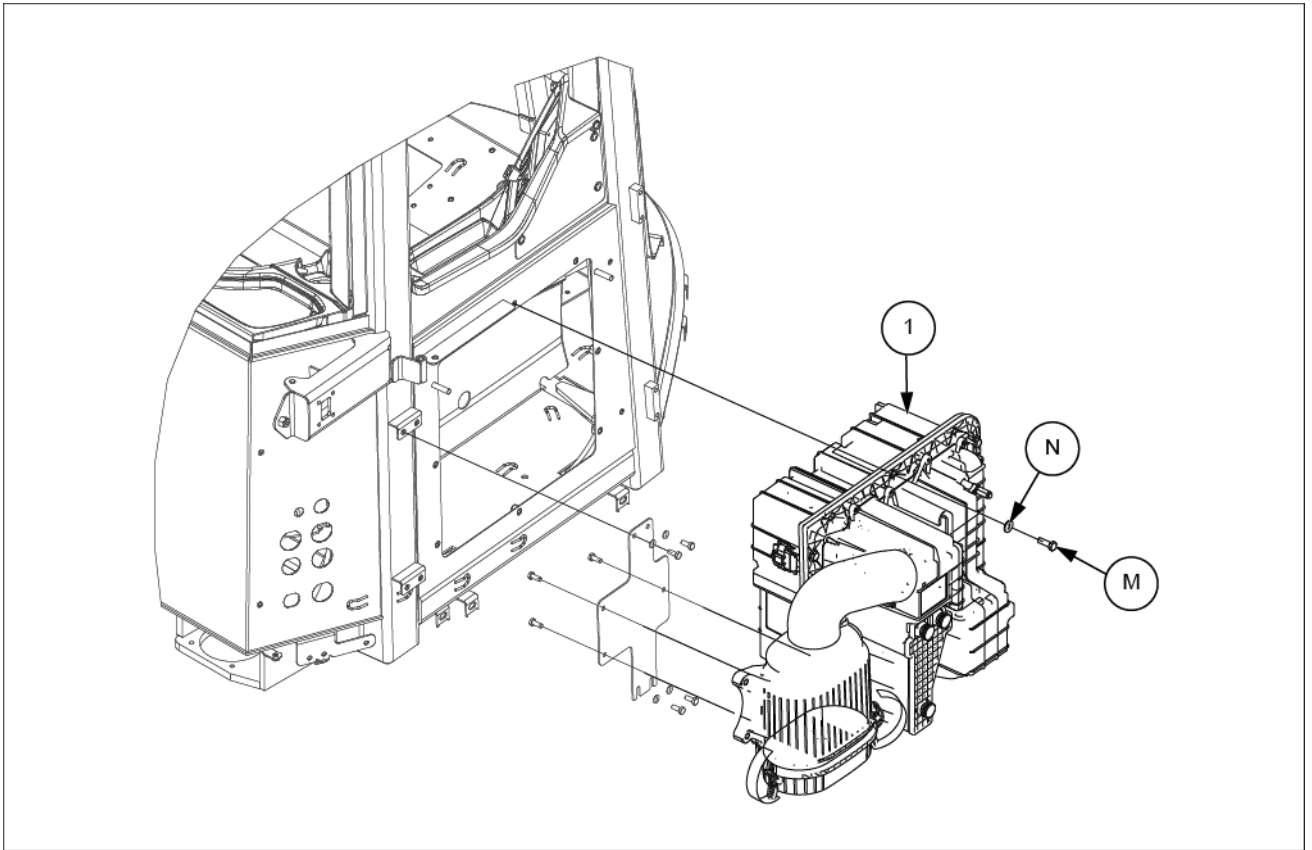
CLICK HERE TO **DOWNLOAD** THE COMPLETE MANUAL

13. Remove the bolts (**AL**) and the washers (**AM**).



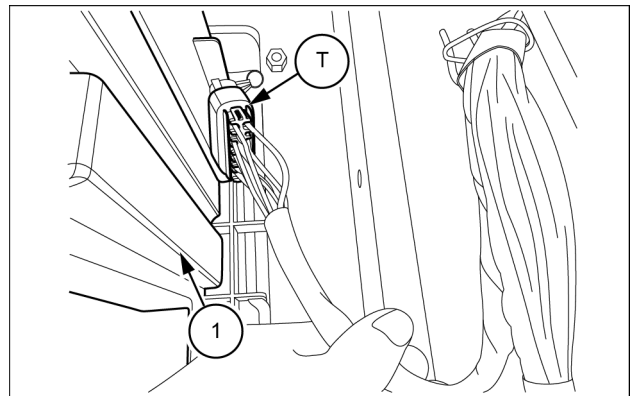
LEIL17WHL0778FB 10

16. Install the HVAC (Heating, Ventilation and Air Conditioning) **(1)**. Secure with the bolts M10x30 **(M)** and the washers 11x24x2 **(N)**.



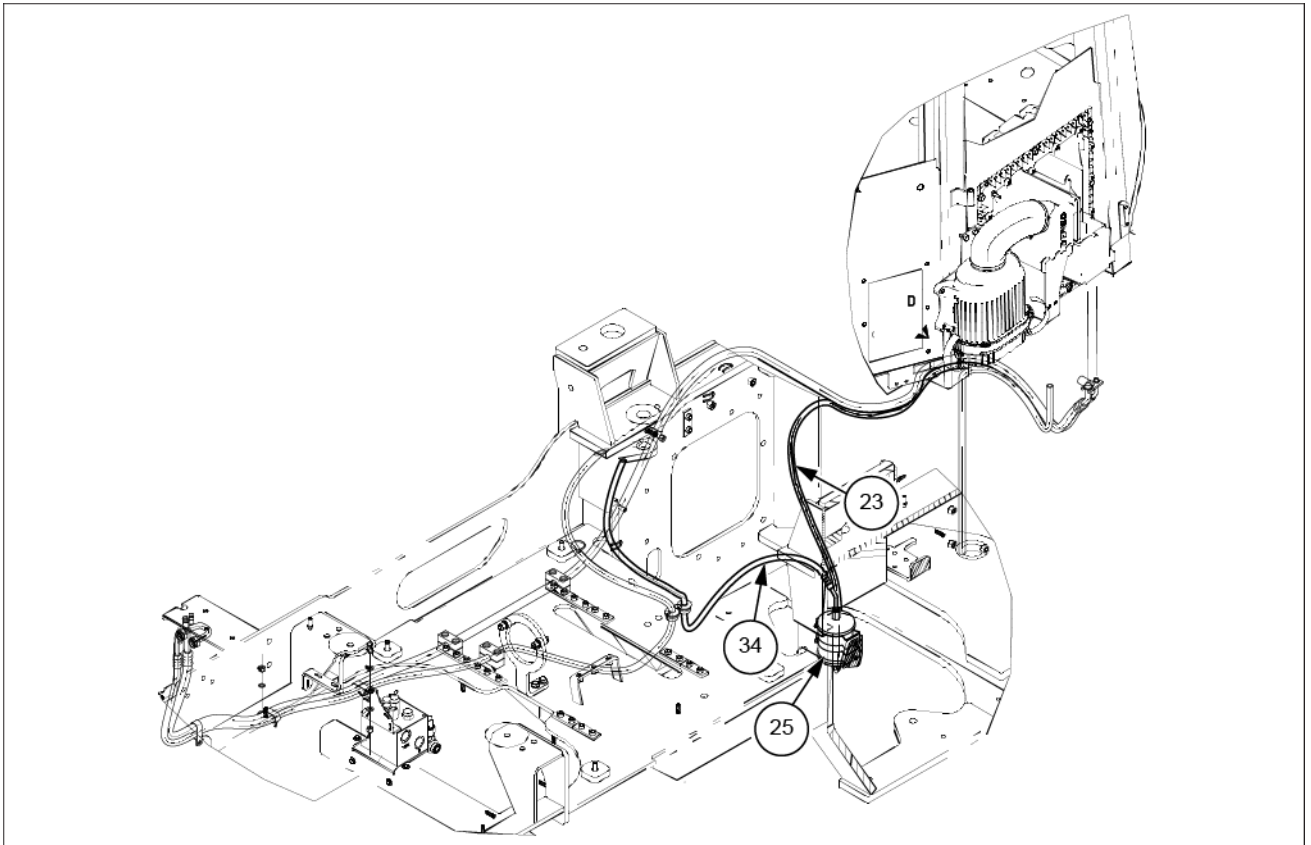
LEIL17WHL0752FB 12

17. Connect, inside the cab, the cab cable **(T)** to the HVAC (Heating, Ventilation and Air Conditioning) **(1)**.



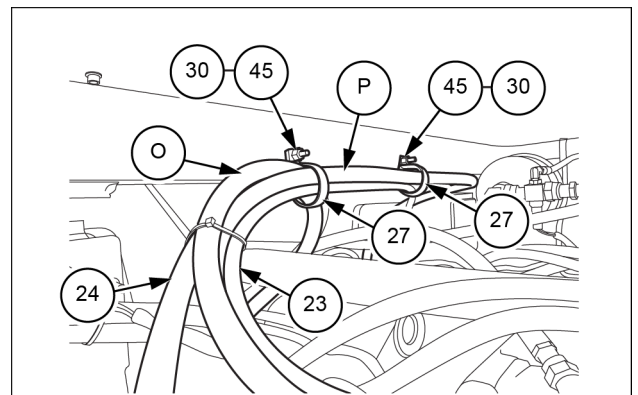
LEIL17WHL0657AB 13

43. Lubricate the fitting located to the top of the receiver dryer (25).
44. Install the condenser to dryer hose (34) to the fitting located to the top of the receiver dryer (25).
45. Lubricate the fitting located on the bottom of the receiver dryer (25).
46. Install the dryer to cab hose (23) on the fitting located on the bottom of the receiver dryer (25).



LEIL17WHL0683FB 24

47. Secure the heater hoses (O), (P), the hoses (24) and (23) with the clamps 15.9 mm (0.62 in) (27), the washers 10.5x18x1.6 (45) and the nuts M10 (30).



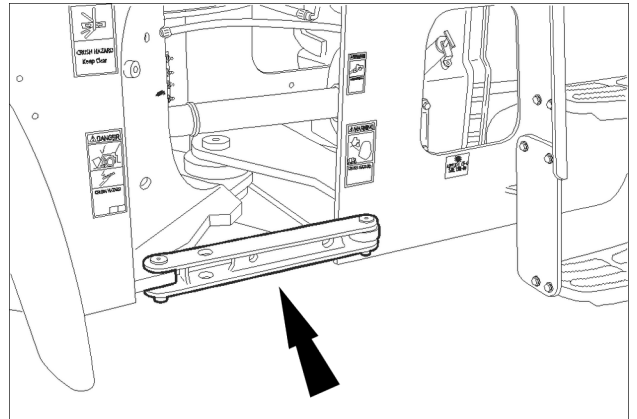
LEIL17WHL0684AB 25

**⚠ AVERTISSEMENT**

**Danger d'écrasement !**  
**Engagez l'articulation du verrou de sécurité avant toute opération d'entretien ou de transport.**  
**Le non-respect de ces instructions pourrait entraîner des blessures graves, voire mortelles.**

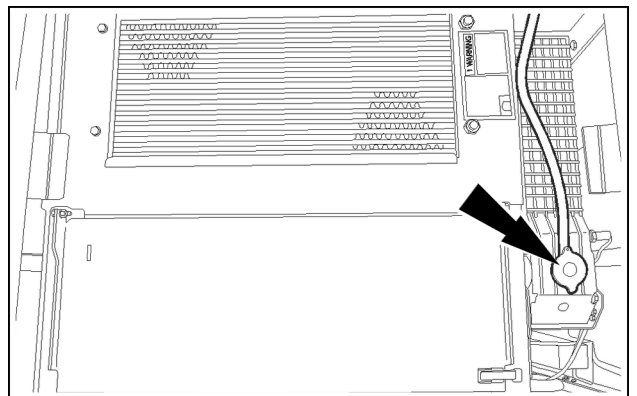
W1154A

- Placer l'articulation de transport/service en position verrouillée et couper le moteur. Voir le chapitre « Consignes de sécurité » dans le manuel de l'utilisateur

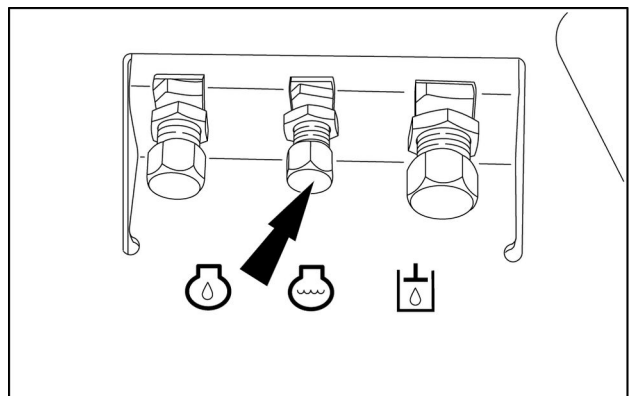


RCPH10WHL063BAL 3

- Après avoir laissé le moteur refroidir et le liquide de refroidissement atteindre une température de sécurité, retirer le bouchon du radiateur de moteur, sur le côté gauche.
- Placer un récipient adapté de la bonne contenance sous le bouchon de vidange. Ouvrir le bouchon de vidange puis vidanger le liquide de refroidissement du circuit.
- Replacer le bouchon de vidange une fois tout le liquide de refroidissement vidangé.

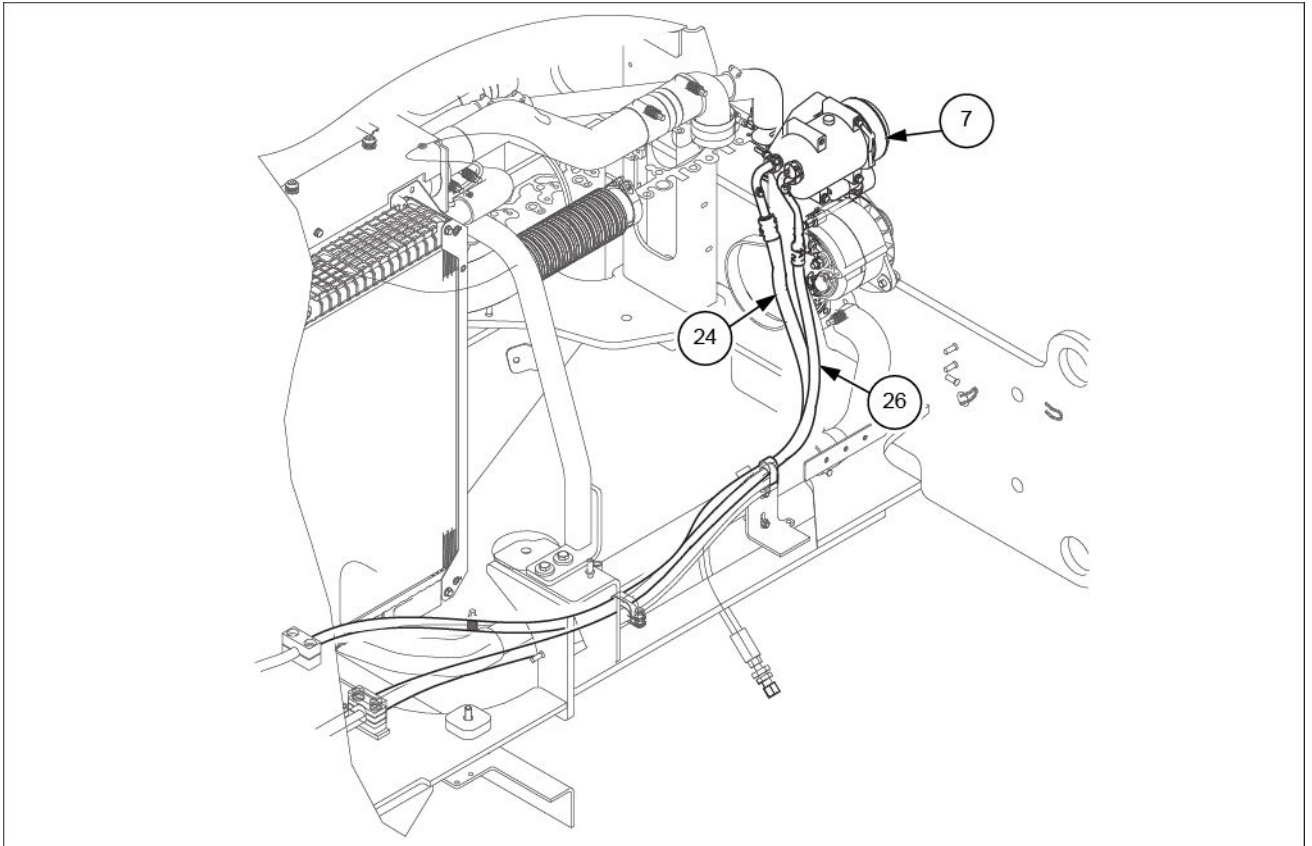


LEIL16WHL1211AA 4



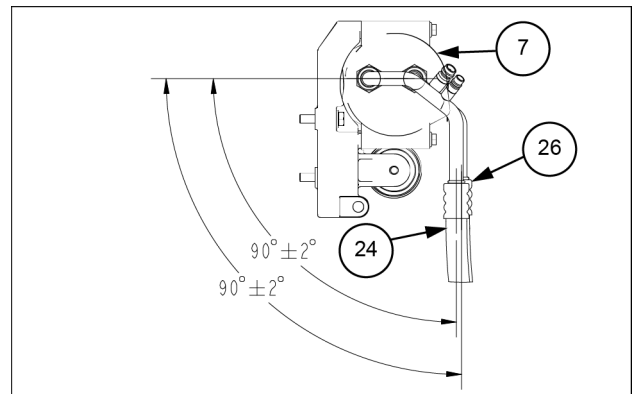
RAPH12WEL1411AA 5

7. Monter le compresseur sur le flexible du condenseur (26) sur le compresseur de climatisation (7).
8. Monter la cabine sur le flexible du compresseur (24) sur le compresseur de climatisation (7).



LEIL17WHL0610FB 5

9. Acheminer le flexible vers le bas du châssis refroidisseur. S'assurer que les angles d'installation du flexible sont conformes à la figure.



LEIL17WHL0609AB 6

25. Acheminer le flexible du compresseur au condenseur **(26)** à travers le trou dans le châssis refroidisseur.  
Monter le passe-fil en caoutchouc **(11)** dans le trou et autour du flexible pour éviter que le flexible ne frotte contre le châssis refroidisseur.
26. Poser les joints **(40)**, **(22)**, et **(37)**.  
Vérifier que les joints sont comprimés sur environ 50 % d'épaisseur au-dessus de la surface d'étanchéité.
27. Installer le condenseur de climatisation **(38)** sur la plaque du condensateur de climatisation **(35)**. Fixer à l'aide des vis M8x16 **(29)** et des rondelles de blocage **(42)**.
28. Fixer la plaque **(35)** avec l'écrou M8 **(33)**, la vis 10x16 **(36)** et la rondelle 10.5x18x1.6 **(45)**.
29. Poser le loquet **(28)** sur la plaque du condenseur de climatisation **(35)**. Fixer avec les vis **(18)** et les écrous M8 **(12)**.
30. Déposer le bouchon de l'extrémité du flexible du compresseur au condenseur **(26)**.
31. Lubrifier le raccord sur le flexible du condensateur au condenseur **(26)**.
32. Poser le flexible du compresseur au condenseur **(26)** sur le condenseur de climatisation.  
Vérifier que la longueur mesurée de l'épaulement du flexible du compresseur au condenseur **(26)** au passe-fil **(11)** est celle indiquée sur la figure.
33. Retirer le bouchon de l'extrémité du flexible du condensateur au déshydrateur **(34)** (du déshydrateur au condensateur).
34. Lubrifier le raccord sur le flexible du condensateur au déshydrateur **(34)**.
35. Poser le flexible du condenseur au déshydrateur **(34)** sur le condensateur de climatisation **(38)**.  
Acheminer le flexible à travers le trou dans le châssis refroidisseur.
36. Monter le passe-fil en caoutchouc **(10)** dans le châssis refroidisseur et autour du flexible pour éviter que le flexible ne frotte contre le châssis refroidisseur.  
Vérifier que la longueur mesurée de l'épaulement du flexible **(34)** au passe-fil **(10)** est celle indiquée sur la figure.
37. Fixer les flexibles avec les colliers de serrage **(46)**.

# 1 - SICHERHEITSINFORMATIONEN

## Grundlegende Anweisungen - wichtiger Hinweis zur Wartung von Geräten

Alle in diesem Handbuch aufgeführten Wartungs- und Reparaturarbeiten dürfen nur von qualifizierten Kundendienst-technikern und unter genauer Berücksichtigung der entsprechenden Anweisungen und, wenn notwendig, unter Verwendung der vorgesehenen Spezialwerkzeuge durchgeführt werden.

Alle Personen, die Reparatur- und Wartungsarbeiten durchführen, ohne die in diesem Dokument aufgeführten Arbeitsanweisungen einzuhalten, sind für eventuell auftretende Folgeschäden verantwortlich.

Der Hersteller und alle Organisationen der Verkaufskette, einschließlich aller in- und ausländischen Vertretungen, lehnen jegliche Haftung für Schäden ab, die auf einen unsachgemäßen Einsatz oder auf den Einsatz von nicht vom Hersteller genehmigten Teilen zurückzuführen sind. Dies gilt auch für die Teile, die zur Wartung bzw. Reparatur des durch den Hersteller erzeugten bzw. vertriebenen Produktes eingesetzt werden. Eine Garantie für vom Hersteller produzierte oder vertriebene Produkte wird keinesfalls gewährt, wenn nicht durch den Hersteller genehmigte Teile bzw. Komponenten eingesetzt werden und dies zu Defekten führt.

Der Stand des vorliegenden Handbuchs und der darin enthaltenen Informationen entspricht dem des Veröffentlichungsdatums. Der Hersteller strebt nach einer ständigen Verbesserung seiner Produkte. Einige der in diesem Handbuch enthaltenen Informationen konnten aufgrund technischer oder kommerzieller Änderungen oder rechtlicher Bestimmungen anderer Länder nicht aktualisiert werden.

Bitte wenden Sie sich bei Fragen an Ihr Vertriebs- und Kundendienstnetz.

CLICK HERE TO **DOWNLOAD** THE COMPLETE MANUAL

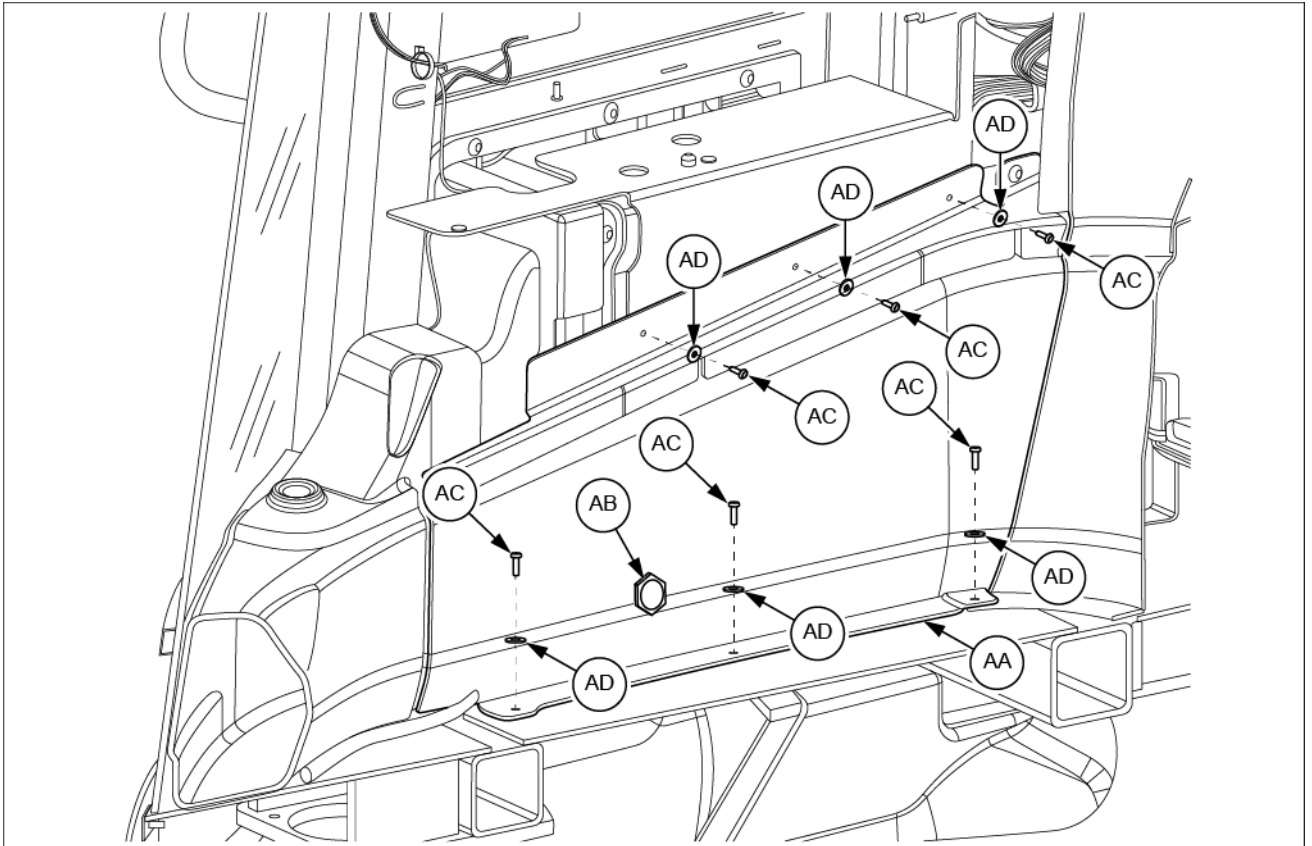
- Thank you very much for reading the preview of the manual.
- You can download the complete manual from: [www.heydownloads.com](http://www.heydownloads.com) by clicking the link below



- Please note: If there is no response to CLICKING the link, please download this PDF first and then click on it.

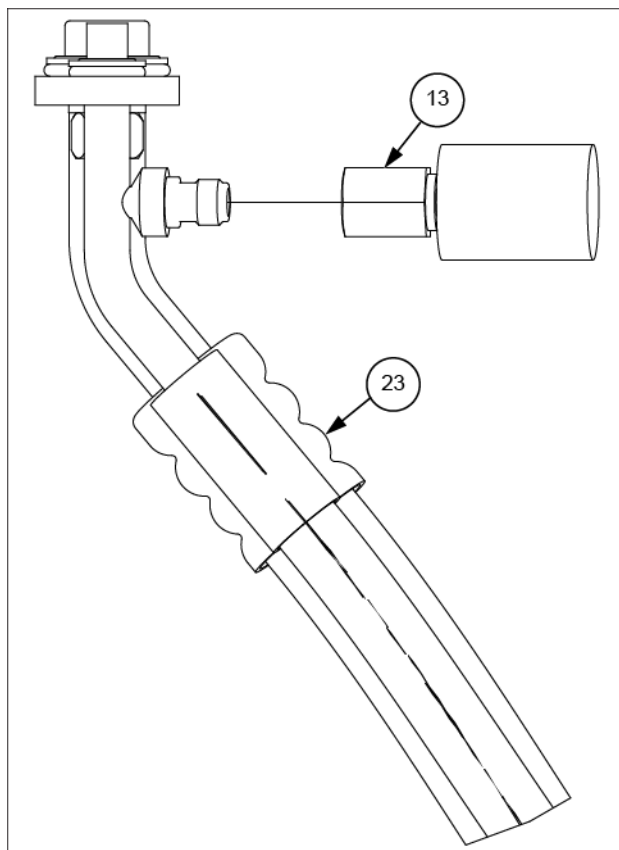
CLICK HERE TO **DOWNLOAD** THE COMPLETE MANUAL

15. Entfernen Sie die Verkleidung (**AA**) und den Steckverbinder (**AB**).
16. Entfernen Sie die Schrauben (**AC**) und Unterlegscheiben (**AD**).



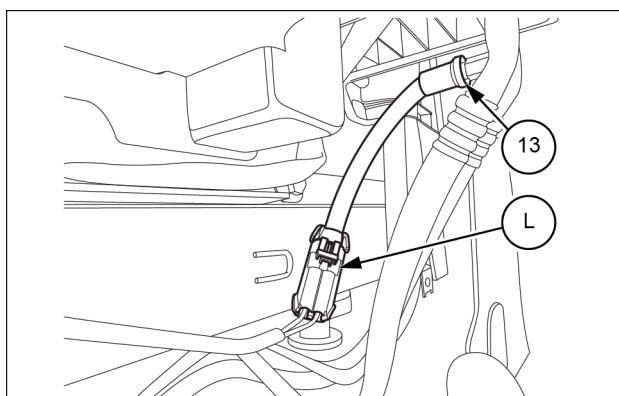
LEIL17WHL0769FB 12

19. Bauen Sie den Hochdruckschalter der Klimaanlage (13) am Schlauch (23) an.



LEIL17WHL0659BB 15

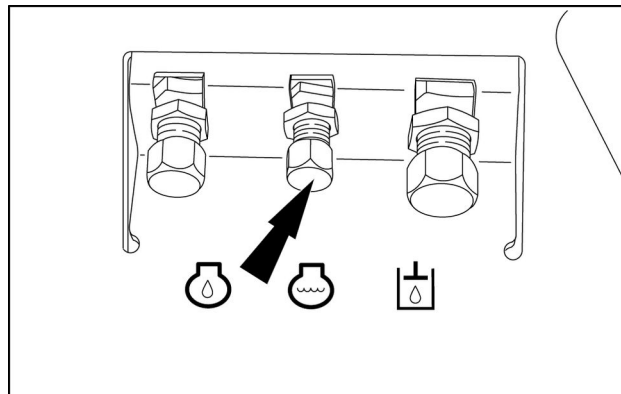
20. Schließen Sie den hinteren Kabelbaum PRH2 (L) an den Hochdruckschalter (13) an.



LEIL17WHL0660AB 16

## Motorkühlmittel

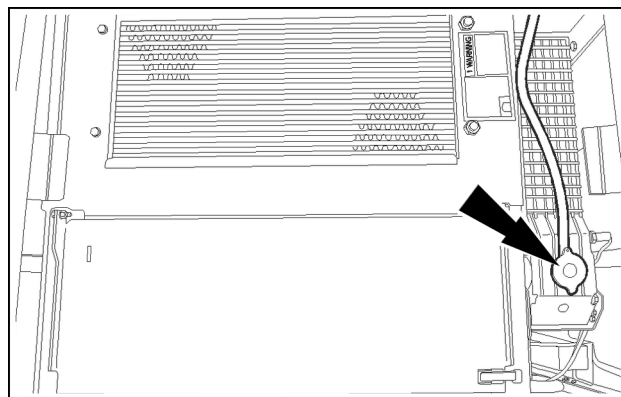
52. Nachdem das System gereinigt und gespült wurde, schließen und sichern Sie das Ablassventil.



RAPH12WEL1411AA 30

53. Füllen Sie mit dem Kühlmittel wieder ein.

54. Lassen Sie den Motor an und im niedrigen Leerlauf laufen, bis er Betriebstemperatur erreicht. Kontrollieren Sie den Füllstand des Systems erneut.

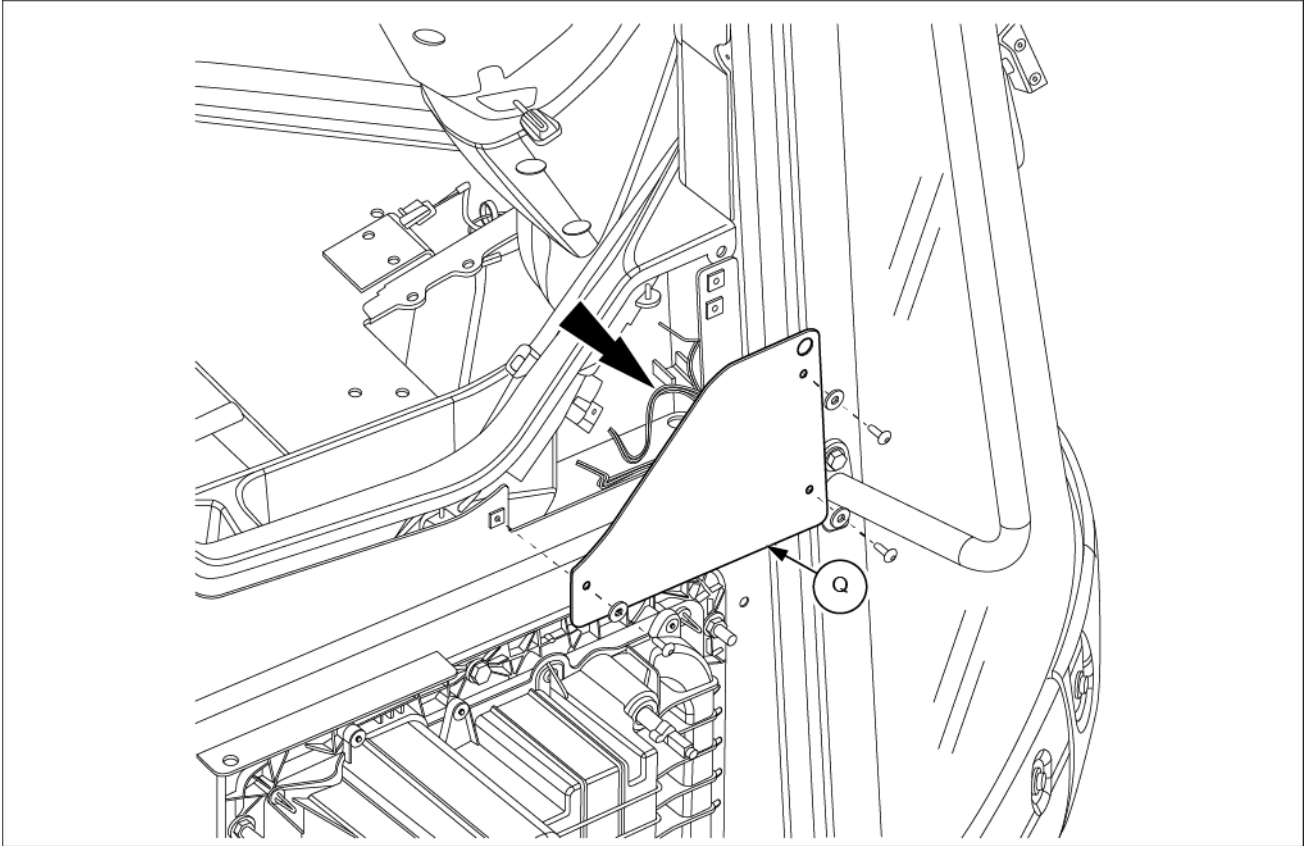


LEIL16WHL1211AA 31

55. Bauen Sie die Anlage zusammen, befüllen Sie sie und prüfen Sie sie gemäß CNH-Spezifikation ES-A7184.

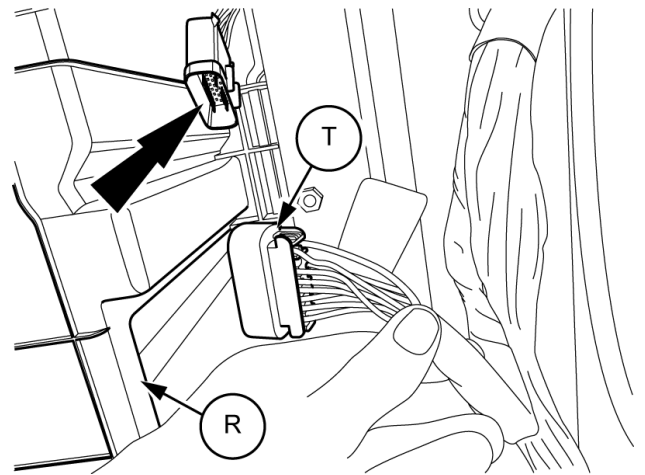
56. Befüllen Sie die Anlage mit **1670.0 – 1730.0 g (58.9 – 61.0 oz)**

9. Scollegare tutti i componenti del cablaggio e smontare completamente il pannello.



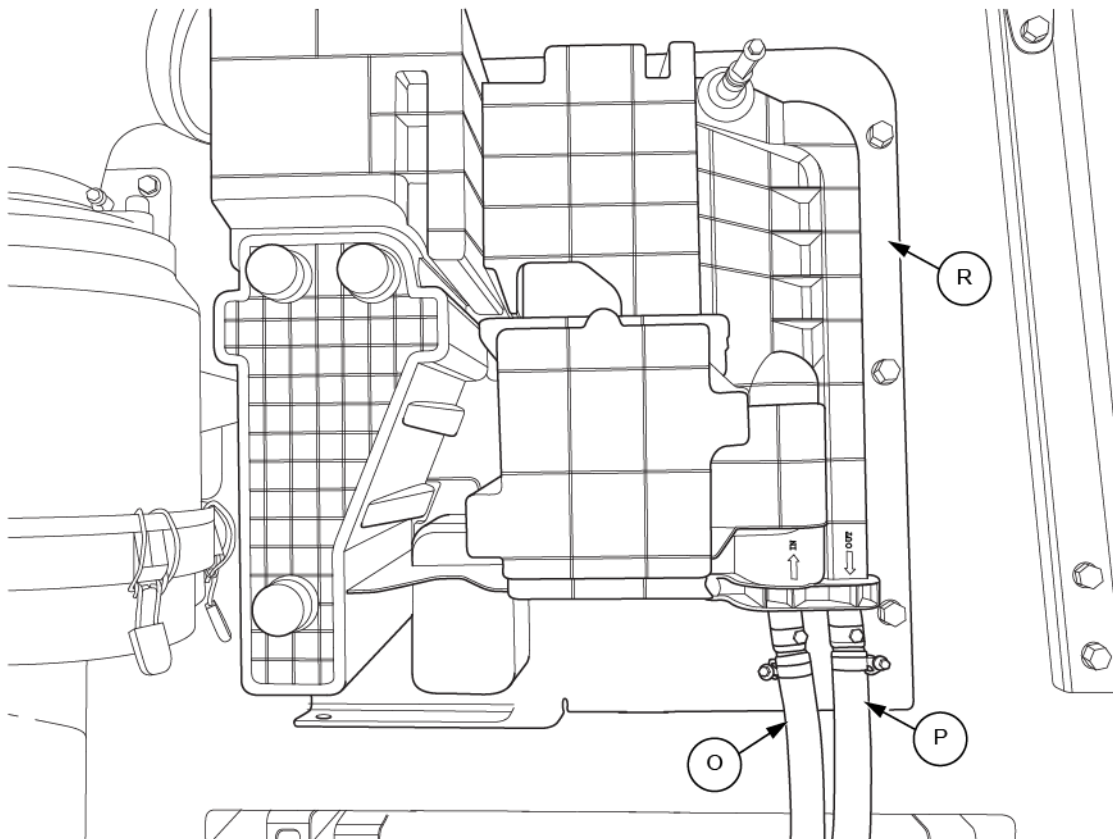
LEIL17WHL0768FB 8

11. Scollegare il cavo cabina (**T**) della scatola del riscaldatore (**R**) all'interno della cabina.



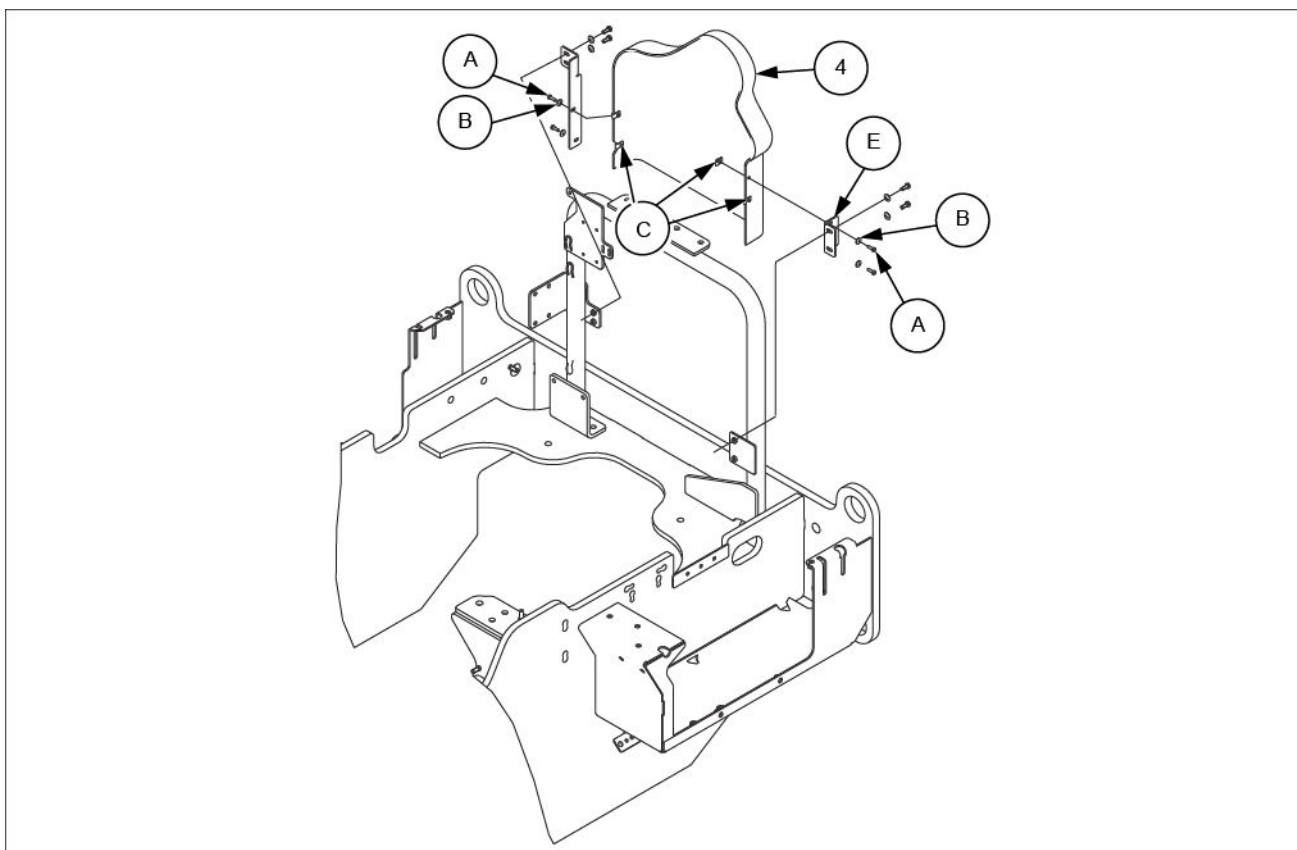
LEIL17WHL0654AB 8

12. Scollegare i flessibili del riscaldatore (**O**) e (**P**) della scatola del riscaldatore (**R**).



LEIL17WHL0652FB 9

40. Montare i dadi (C) sulla protezione motore (4).



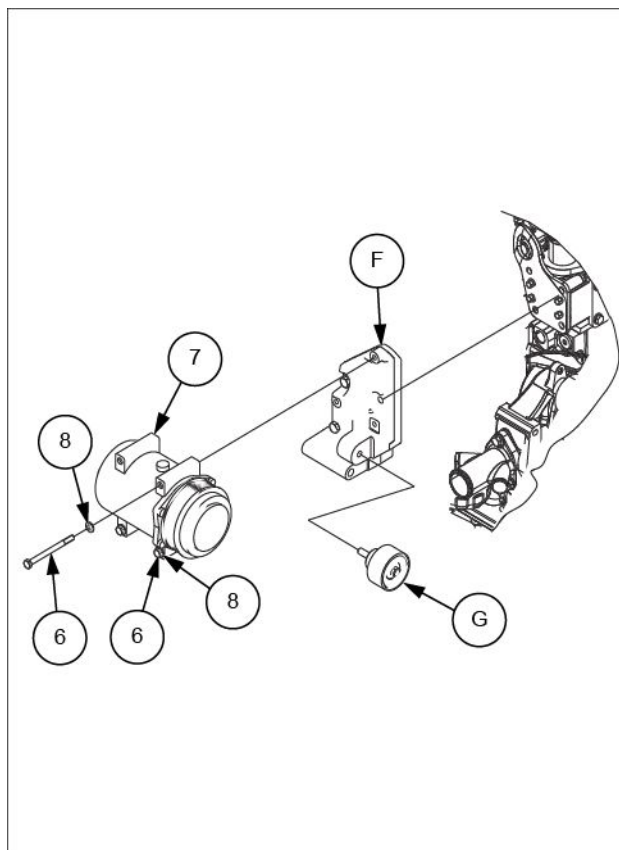
LEIL16WHL0468FB 22

## 2 - CONTENIDO DEL KIT

---

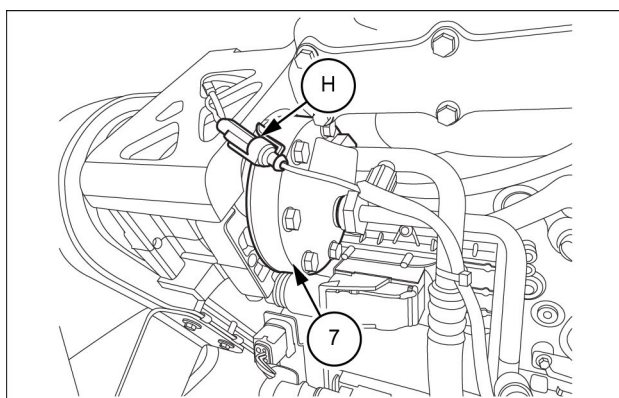
41	Tubo <b>800 mm (31.5 in)</b>	1
42	Arandela de tope de resorte	4
43	Arandela 6.6x12x1.6	4
44	Arandela 9x16x1.6	2
45	Arandela 10.5x18x1.6	10
46	Brida para cable <b>7 – 8 in</b>	2
47	Fusible <b>5 A</b>	1
48	Perno M10x25	1
49	Arandela 11x20x2	2

3. Instale el compresor del aire acondicionado (7) en el soporte de montaje (F). Fíjelo con los tres pernos M8x100 (6) y las tres arandelas 9x17x2 (8).
4. Coloque la polea (G) en la posición correcta del soporte de montaje del compresor (F).



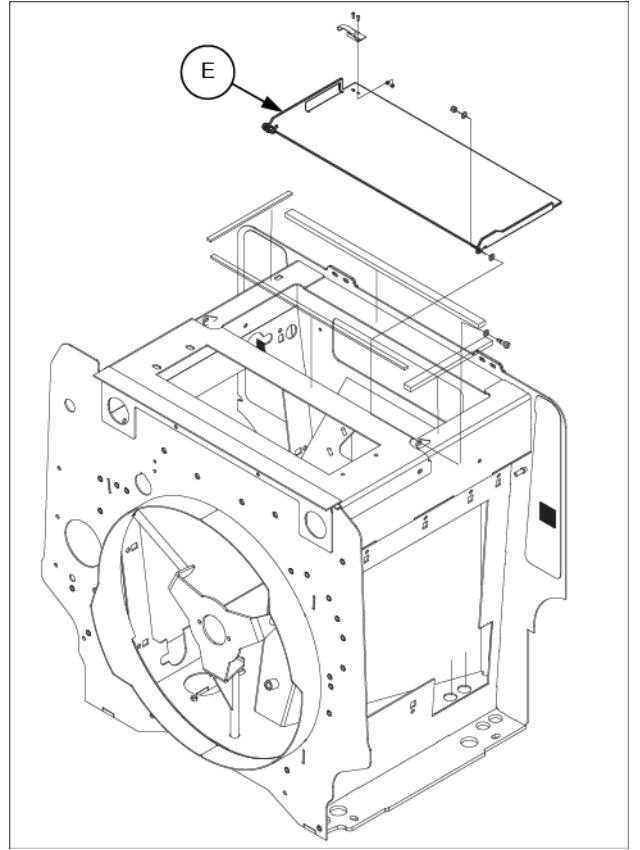
LEIL17WHL0608BB 2

5. Conecte el cableado del vehículo ACT (H) en el compresor del aire acondicionado (7).



LEIL17WHL0641AB 3

23. Retire la cubierta (E).



LEIL17WHL0617BB 18

CLICK HERE TO **DOWNLOAD** THE COMPLETE MANUAL

- Thank you very much for reading the preview of the manual.
- You can download the complete manual from: [www.heydownloads.com](http://www.heydownloads.com) by clicking the link below



- Please note: If there is no response to CLICKING the link, please download this PDF first and then click on it.

CLICK HERE TO **DOWNLOAD** THE COMPLETE MANUAL