



## **INSTALLATION INSTRUCTIONS**

47962099  
**BRAKE ACCUMULATORS KIT**

**APPROXIMATE INSTALLATION TIME: 4.0 hours**

CLICK HERE TO **DOWNLOAD** THE COMPLETE MANUAL

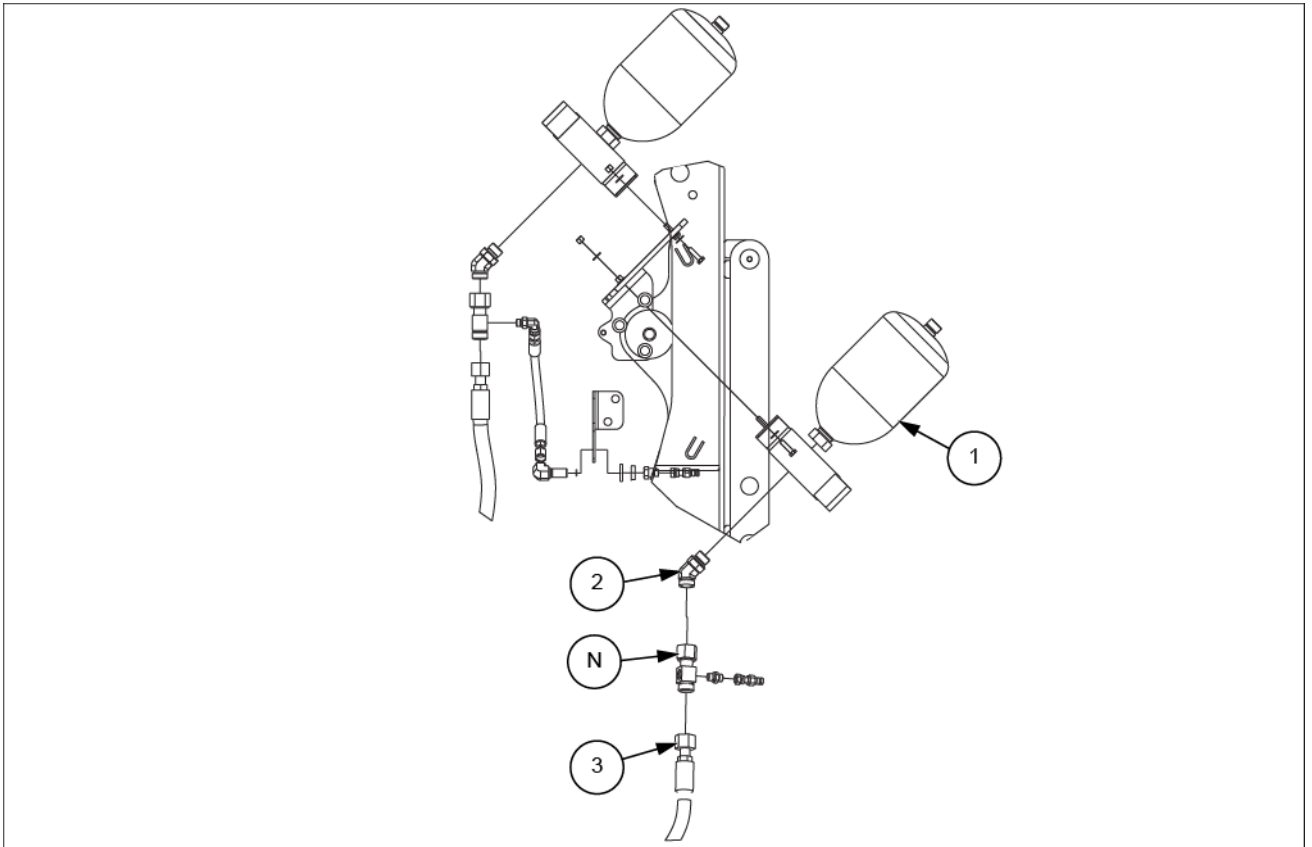
- Thank you very much for reading the preview of the manual.
- You can download the complete manual from: [www.heydownloads.com](http://www.heydownloads.com) by clicking the link below



- Please note: If there is no response to CLICKING the link, please download this PDF first and then click on it.

CLICK HERE TO **DOWNLOAD** THE COMPLETE MANUAL

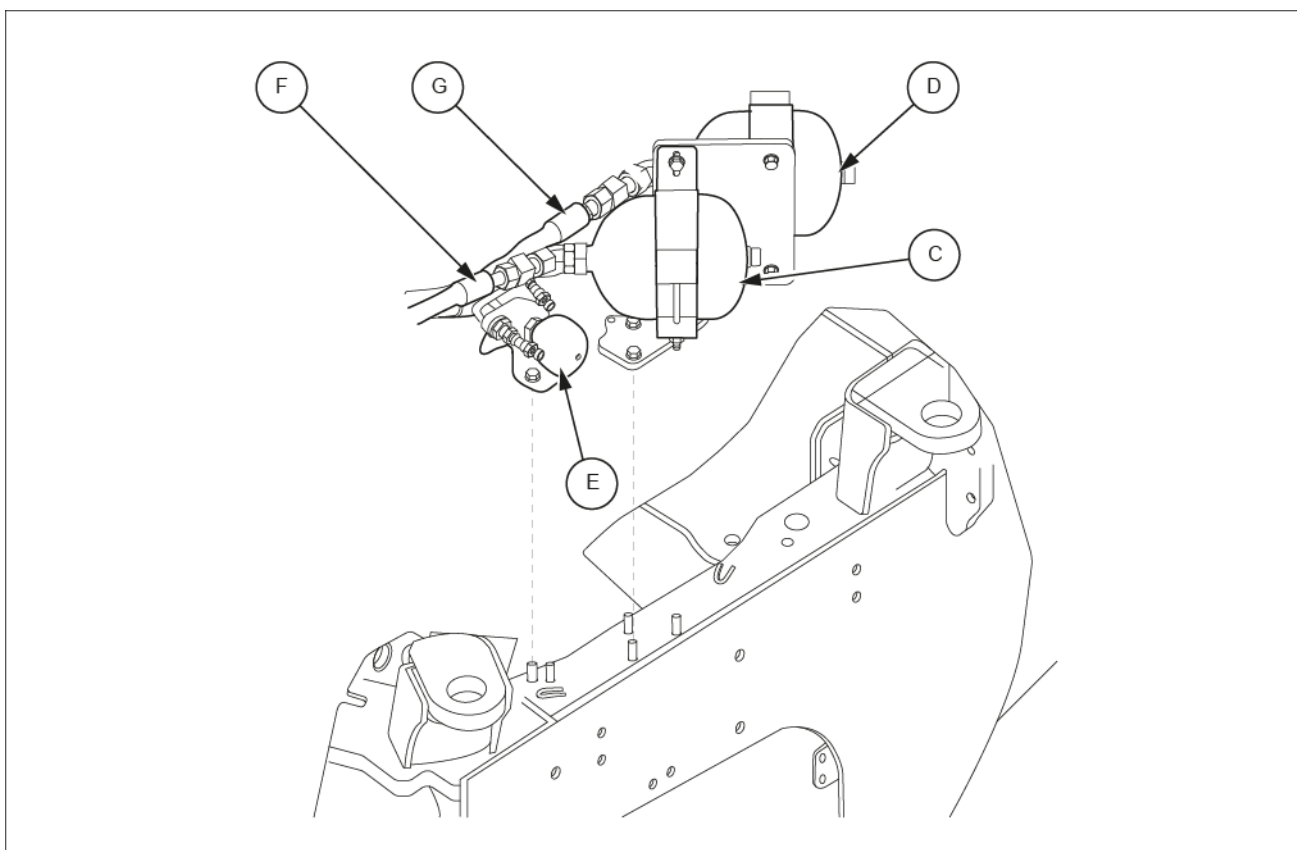
9. Install the elbow **(2)** on the accumulator **(1)**.
10. Install the fitting **(N)** on the elbow **(2)**.
11. Install the hose **(3)** on the fitting **(N)**.



LEIL16WHL1001FB 2

12. Connect the electrical connections previously disconnected.
13. Install the cab guard previously removed.

4. S'assurer que l'accumulateur des freins avant **(C)**, l'accumulateur des freins arrière **(D)** et l'accumulateur du frein de stationnement **(E)** sont complètement déchargés.  
Appuyer et relâcher à plusieurs reprises (au moins 30) la pédale de frein.
5. Placer le sectionneur principal sur la position d'arrêt (OFF).
6. Pour libérer la pression au niveau de l'accumulateur de frein de stationnement, ouvrir LENTEMENT la conduite au niveau de l'accumulateur. Un récipient est nécessaire pour recueillir l'huile hydraulique.
7. Raccorder un flexible de vidange aux raccords à démontage rapide de chaque circuit de freinage afin de libérer toute la pression du circuit de freinage.
8. Déposer les flexibles **(F)** et **(G)** en provenance de la vanne de frein.



LEIL16WHL1006FB 3

# 1 - SICHERHEITSINFORMATIONEN

## Grundlegende Anweisungen - wichtiger Hinweis zur Wartung von Geräten

Alle in diesem Handbuch aufgeführten Wartungs- und Reparaturarbeiten dürfen nur von qualifizierten Kundendienst-technikern und unter genauer Berücksichtigung der entsprechenden Anweisungen und, wenn notwendig, unter Verwendung der vorgesehenen Spezialwerkzeuge durchgeführt werden.

Alle Personen, die Reparatur- und Wartungsarbeiten durchführen, ohne die in diesem Dokument aufgeführten Arbeitsanweisungen einzuhalten, sind für eventuell auftretende Folgeschäden verantwortlich.

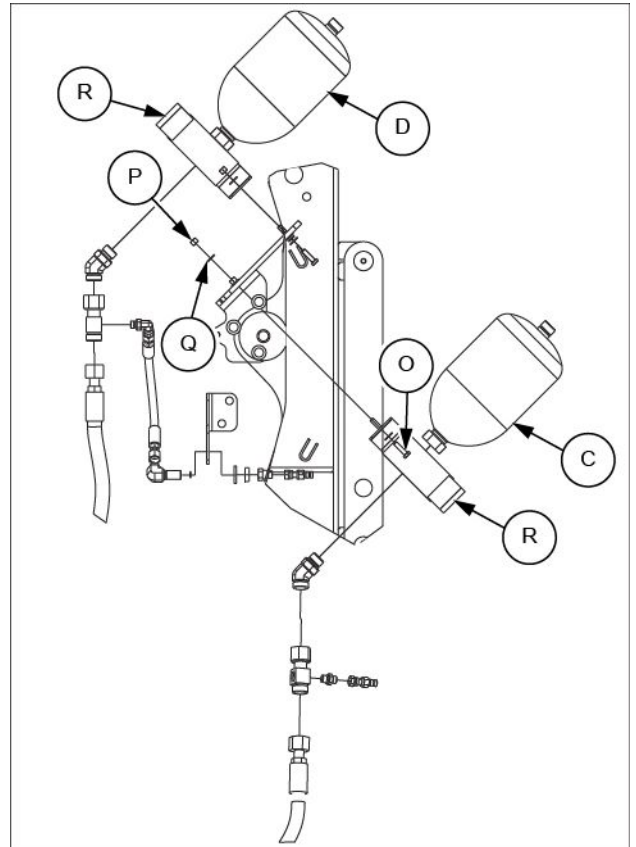
Der Hersteller und alle Organisationen der Verkaufskette, einschließlich aller in- und ausländischen Vertretungen, lehnen jegliche Haftung für Schäden ab, die auf einen unsachgemäßen Einsatz oder auf den Einsatz von nicht vom Hersteller genehmigten Teilen zurückzuführen sind. Dies gilt auch für die Teile, die zur Wartung bzw. Reparatur des durch den Hersteller erzeugten bzw. vertriebenen Produktes eingesetzt werden. Eine Garantie für vom Hersteller produzierte oder vertriebene Produkte wird keinesfalls gewährt, wenn nicht durch den Hersteller genehmigte Teile bzw. Komponenten eingesetzt werden und dies zu Defekten führt.

Der Stand des vorliegenden Handbuchs und der darin enthaltenen Informationen entspricht dem des Veröffentlichungsdatums. Der Hersteller strebt nach einer ständigen Verbesserung seiner Produkte. Einige der in diesem Handbuch enthaltenen Informationen konnten aufgrund technischer oder kommerzieller Änderungen oder rechtlicher Bestimmungen anderer Länder nicht aktualisiert werden.

Bitte wenden Sie sich bei Fragen an Ihr Vertriebs- und Kundendienstnetz.



15. Allentare le viti (**O**), i dadi (**P**) e le rondelle (**Q**) delle fascette accumulatori (**R**).  
Staccare gli accumulatori (**C**) e (**D**) .



LEIL16WHL0988BB 6

## 3 - PREENSAMBLADO

### PREPARACIÓN PARA MONTAJE

#### Preparación

##### **⚠ ADVERTENCIA**

###### **¡Salida de líquido!**

Las fugas de aceite hidráulico o combustible diésel pueden penetrar en la piel y producir infecciones u otros lesiones. Para evitar daños personales, libere toda la presión, antes de desconectar los conductos de líquido o de realizar trabajos en el sistema hidráulico. Antes de aplicar presión, asegúrese de que todas las conexiones están apretadas y los elementos se encuentran en buen estado. No compruebe nunca manualmente las posibles fugas bajo presión. Utilice un trozo de cartón o de madera para realizar esta operación. Si resulta herido a causa de una fuga de fluido, acuda inmediatamente a un médico.

Si no se cumplen estas instrucciones, pueden producirse muertes o graves lesiones.

W0178A

##### **⚠ ADVERTENCIA**

El líquido hidráulico presurizado puede penetrar en la piel y provocar lesiones graves. El líquido hidráulico está sometido a mucha presión. Apoye la cuchara o el accesorio correspondiente en el suelo. Apague el motor, gire la llave de contacto y ponga la palanca de control hidráulico en sus diferentes posiciones varias veces para despresurizar el sistema.

Si no se cumplen estas instrucciones, pueden producirse muertes o graves lesiones.

W0161A

##### **⚠ ADVERTENCIA**

###### **¡Salida de líquido!**

Las fugas de aceite hidráulico o combustible diésel pueden penetrar en la piel y producir infecciones u otros lesiones. Para evitar daños personales, libere toda la presión, antes de desconectar los conductos de líquido o de realizar trabajos en el sistema hidráulico. Antes de aplicar presión, asegúrese de que todas las conexiones están apretadas y los elementos se encuentran en buen estado. No compruebe nunca manualmente las posibles fugas bajo presión. Utilice un trozo de cartón o de madera para realizar esta operación. Si resulta herido a causa de una fuga de fluido, acuda inmediatamente a un médico.

Si no se cumplen estas instrucciones, pueden producirse muertes o graves lesiones.

W0178A

##### **⚠ ADVERTENCIA**

###### **¡Salida de líquido!**

No desconecte el acoplamiento hidráulico rápido si el sistema está presurizado. Asegúrese de que ha liberado del sistema toda la presión hidráulica antes de desconectar el acoplador hidráulico rápido.

Si no se cumplen estas instrucciones, pueden producirse muertes o graves lesiones.

W0095A

##### **⚠ ADVERTENCIA**

###### **Peligro de quemaduras.**

Antes de realizar cualquier tarea de mantenimiento del sistema hidráulico, debe dejar que se enfríe. La temperatura del líquido hidráulico no debe superar los 40 °C (104 °F).

Si no se cumplen estas instrucciones, pueden producirse muertes o graves lesiones.

W0241A

CLICK HERE TO **DOWNLOAD** THE COMPLETE MANUAL

- Thank you very much for reading the preview of the manual.
- You can download the complete manual from: [www.heydownloads.com](http://www.heydownloads.com) by clicking the link below



- Please note: If there is no response to CLICKING the link, please download this PDF first and then click on it.

CLICK HERE TO **DOWNLOAD** THE COMPLETE MANUAL