



INSTALLATION INSTRUCTIONS

47975298

47975299

HYDRAULIC QUICK COUPLER (Z-BAR, SKID TYPE)

APPROXIMATE INSTALLATION TIME: 4.0 hours

CLICK HERE TO **DOWNLOAD** THE COMPLETE MANUAL

- Thank you very much for reading the preview of the manual.
- You can download the complete manual from: www.heydownloads.com by clicking the link below



- Please note: If there is no response to CLICKING the link, please download this PDF first and then click on it.

CLICK HERE TO **DOWNLOAD** THE COMPLETE MANUAL

Installation of the kit components

NOTE: for all kit content, see figures 1, 2, 3, 4, 5 and 6 of "Kit overview".

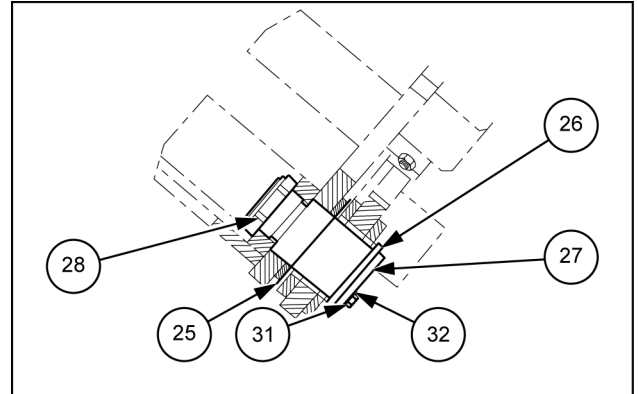
Hydraulic quick coupler installation - Skid type

NOTE: machine must be equipped with the standard hydraulics provision (optional) for installation and operation of couplers. Standard hydraulic provision is not supplied with kit.

1. Install the skid coupler frame (24) to the loader arms, using the two lower pins (26), and the shims (25).

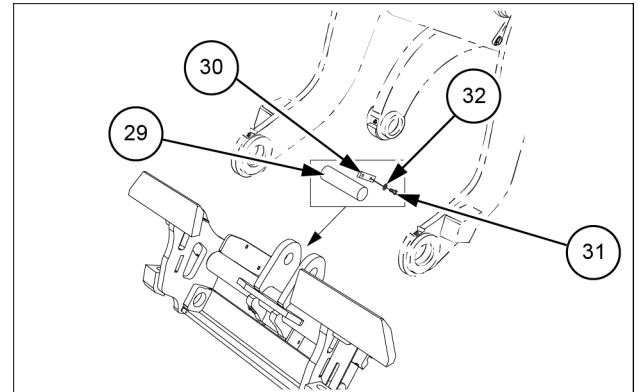
NOTE: use shims (25) as required on both sides of the lift arm. Verify the total gap allowed in the joint (maximum 1 mm).

2. Screw the two locknuts (28) on the pins (26). Do not lock for the moment.
3. Install the plugs (27) on the pins (26) on both side, using the bolts (31), and the washers (32).



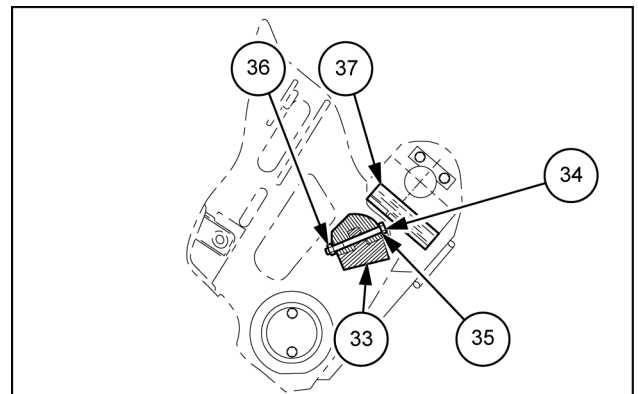
LEIL15CWL0386AB 2

4. Fasten the upper pin (29) to the coupler frame (24) and to the arm lever, using the retaining plate (30), the two bolts (31), and the two washers (32).
5. Tighten the locknut (28) to 490 – 510 N·m (361.4 – 376.2 lb ft).
6. Verify the total gap allowed in joints (maximum 1 mm). If necessary, unscrew the lock nut (28) and add a shim (25) in joint as required.



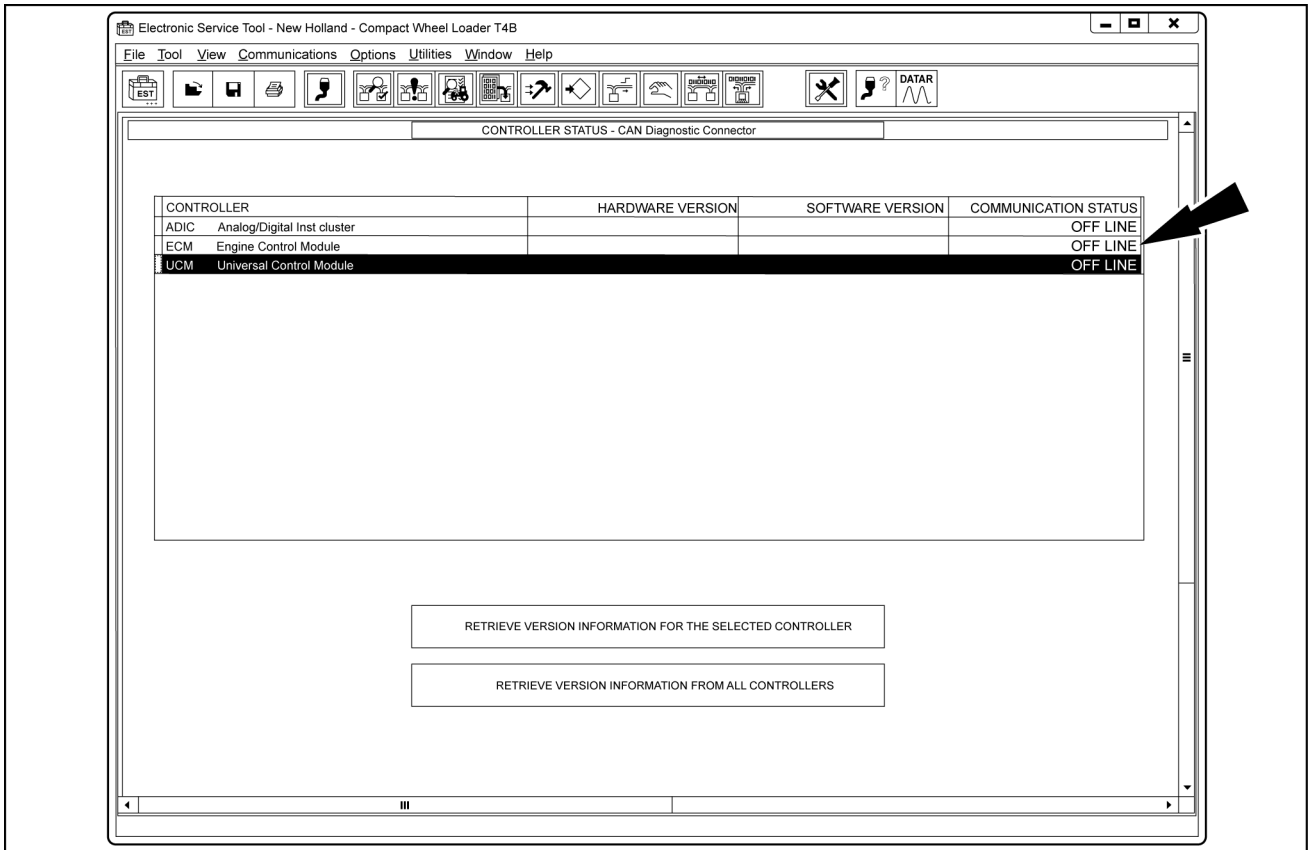
LEIL16CWL0300AB 3

7. (This step is only for models: CASE 21F-121F; New Holland W50C-W60C). Install the two spacer plates (33) to the coupler frame (24), using the bolts (34), the nuts (36), and the washers (35).
8. Install the two grease fittings (10) to each cylinders (1).
9. Fasten each cylinder rod end (5) to the coupler frame hole (right-hand and left-hand side) and fix using the coiled pin (14).
10. Aligns the rods end (5) with the cylinder (1) in vertical position and fasten using the pivot pin (15), and the circlip (16).
11. Fasten the right-hand and the left-hand position indicator rods (7) and (22) to each cylinder.
12. Install the decal (37) to the frame coupler (24).



LEIL15CWL0387AB 4

- In this case is necessary check if the key switch is turned to ON position.



LEIL14CWL0431FB 5



INSTALLATIONSANWEISUNG

47975298

47975299

HYDRAULIK-SCHNELLKUPPLUNG (Z-GESTÄNGE, GLEITAUSFÜHRUNG)

UNGEFÄHRE EINBAUZEIT: 4.0 Stunden

Montage der Bauteile aus dem Satz

HINWEIS: Für den vollen Umfang des Satzes siehe Abbildungen 1, 2, 3, 4, 5 und 6 unter „Übersicht Montagesatz“.

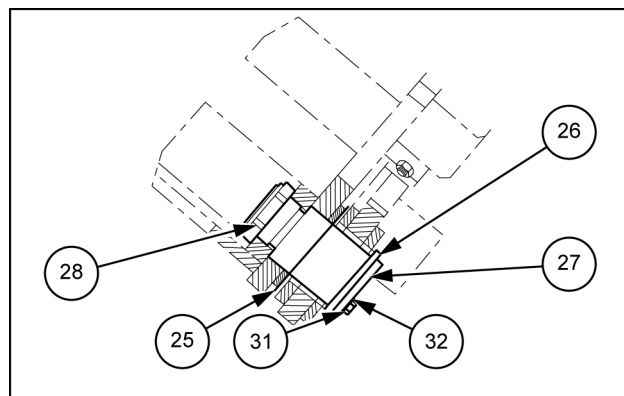
Montage der Hydraulik-Schnellkupplung – Gleitausführung

HINWEIS: Die Maschine muss für Einbau und Betrieb der Kupplungen mit der Standardhydraulikausrüstung (optional) ausgestattet sein. Die Standardhydraulikausrüstung wird nicht mit dem Satz mitgeliefert.

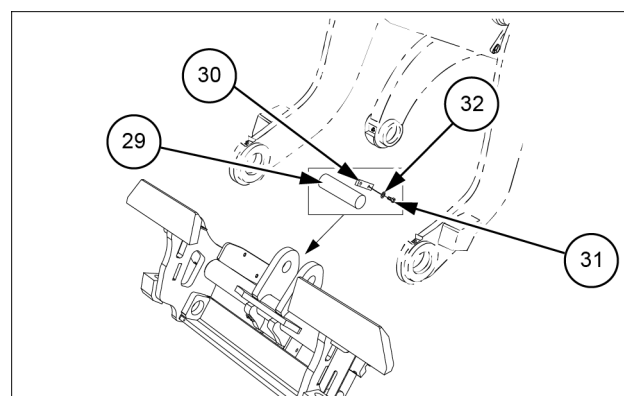
1. Installieren Sie die Schnellgleitkupplung (24) an den Laderarmen, und verwenden Sie dabei die beiden unteren Bolzen (26) und die Ausgleichsscheiben (25).

HINWEIS: Verwenden Sie die Ausgleichsscheiben (25), wie an beiden Seiten des Hubarms erforderlich. Überprüfen Sie den zulässigen Gesamtpalt im Gelenk (max. 1 mm).

2. Schrauben Sie die beiden Kontermuttern (28) auf die Stifte (26).
Jetzt noch nicht festziehen!
3. Montieren Sie die Stopfen (27) auf die Stifte (26) auf beiden Seiten, benutzen Sie dazu die Schrauben (31) und die Unterlegscheiben (32).
4. Befestigen Sie den oberen Stift (29) am Kupplungsrahmen (24) und am Armhebel mit der Halteplatte (30), zwei Schrauben (31) sowie zwei Unterlegscheiben (32).
5. Ziehen Sie die Kontermutter (28) mit **490 – 510 N·m** (**361.4 – 376.2 lb ft**) fest.
6. Überprüfen Sie den zulässigen Gesamtpalt in den Gelenken (max 1 mm). Falls erforderlich, lösen Sie die Kontermutter (28) und fügen bei Bedarf eine Ausgleichsscheibe (25) im Gelenk hinzu.

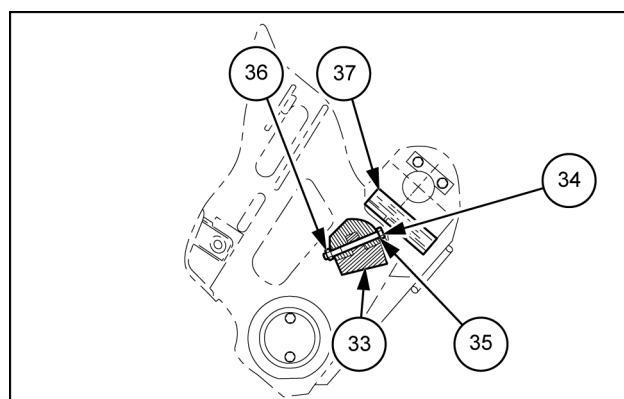


LEIL15CWL0386AB 2



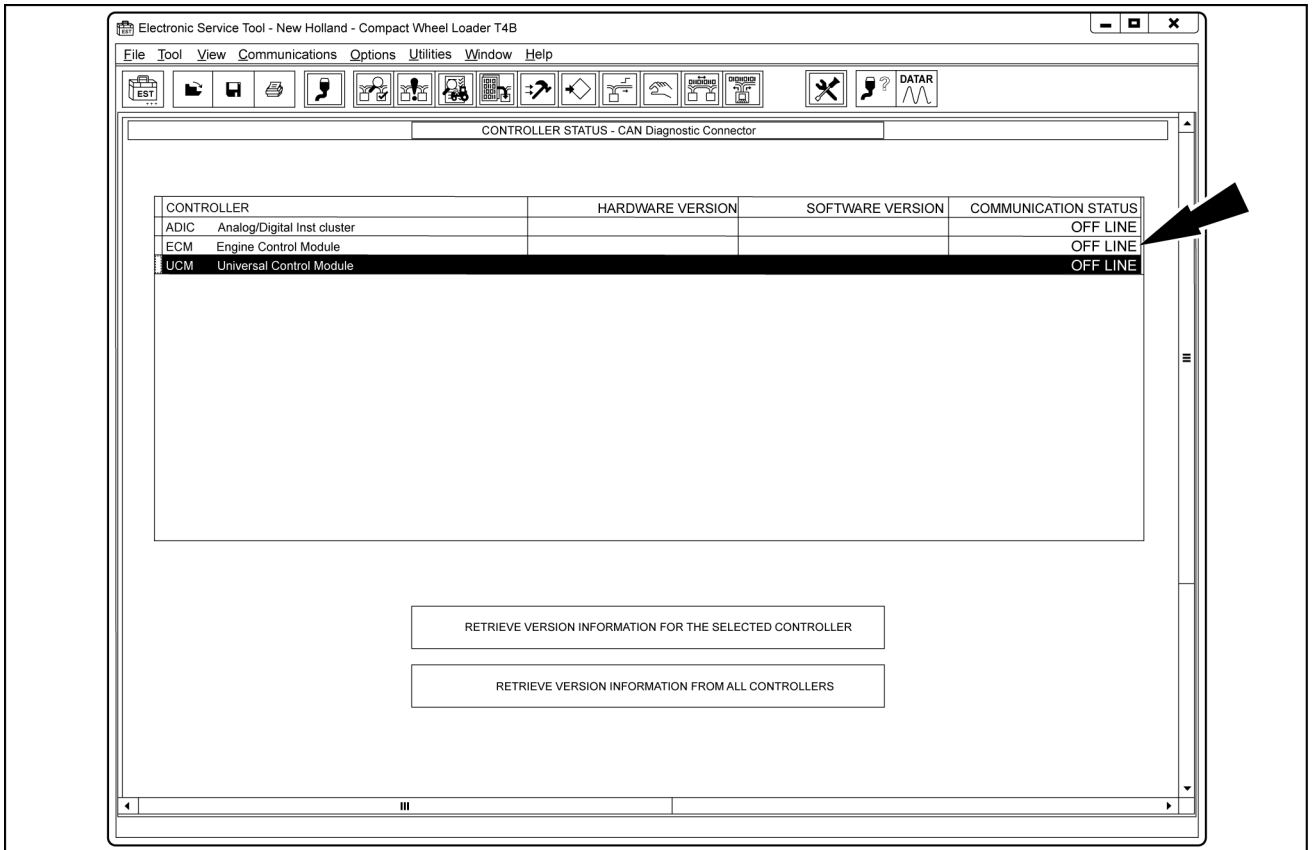
LEIL16CWL0300AB 3

7. (Dieser Schritt gilt nur für folgende Modelle: CASE 21F bis 121F und New Holland W50C bis W60C.) Befestigen Sie die beiden Distanzplatten (33) am Kupplungsrahmen (24). Verwenden Sie dazu die Schrauben (34), die Muttern (36) und die Unterlegscheiben (35).
8. Montieren Sie die beiden Schmiernippel (10) an jedem Zylinder (1).
9. Befestigen Sie jedes Kolbenstangenende (5) an der Kupplungsbohrung (rechte und linke Seite) mit dem Spiralstift (14).
10. Richten Sie das Kolbenstangenende (5) am Zylinder (1) in vertikaler Stellung aus. Mit dem Drehzapfen (15) und dem Sicherungsring (16) befestigen.
11. Befestigen Sie die Stangen der Anzeige rechts und links (7) und (22) an den jeweiligen Zylindern.
12. Bringen Sie den Aufkleber (37) am Kupplungsrahmen (24) an.



LEIL15CWL0387AB 4

4. In diesem Fall ist es erforderlich zu prüfen, ob der Zündschlüssel auf ON (EIN) gedreht wurde.



LEIL14CWL0431FB 5



INSTRUCTIONS D'INSTALLATION

47975298

47975299

RACCORD RAPIDE HYDRAULIQUE (BARRE EN Z, TYPE PATIN)

TEMPS D'INSTALLATION APPROXIMATIF : 4.0 heure(s)

CLICK HERE TO **DOWNLOAD** THE COMPLETE MANUAL

- Thank you very much for reading the preview of the manual.
- You can download the complete manual from: www.heydownloads.com by clicking the link below



- Please note: If there is no response to CLICKING the link, please download this PDF first and then click on it.

CLICK HERE TO **DOWNLOAD** THE COMPLETE MANUAL

Installation des composants du kit

REMARQUE: Voir le contenu complet du kit dans les figures 1, 2, 3, 4, 5 et 6 de la « Vue d'ensemble du kit ».

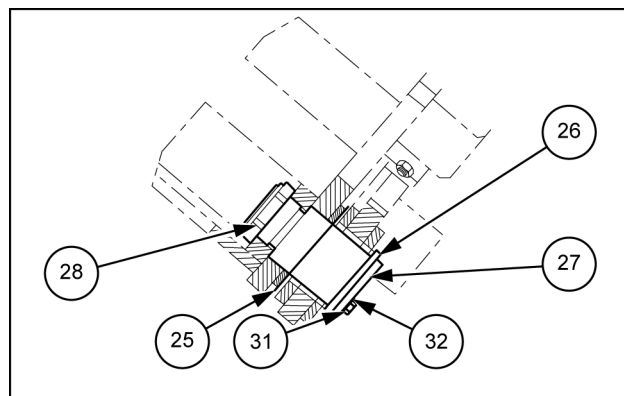
Installation du raccord hydraulique rapide - Type patin

REMARQUE: La machine doit être équipée d'une alimentation hydraulique standard (en option) pour l'installation et l'utilisation des raccords. L'alimentation hydraulique standard n'est pas fournie avec le kit.

1. Installer le cadre du coupleur du patin (24) sur les bras du chargeur avec les deux goupilles inférieures (26) et les cales (25).

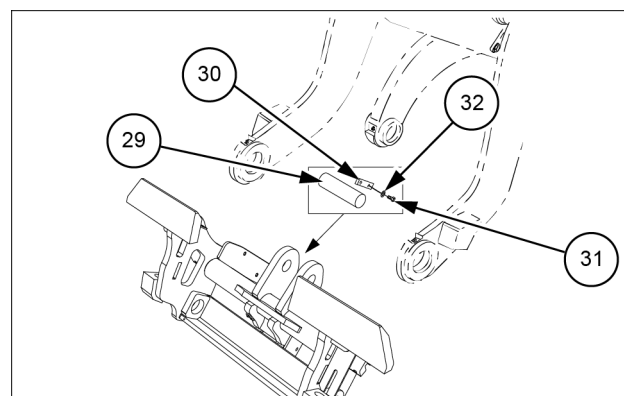
REMARQUE: Utiliser les cales (25) comme requis des deux côtés du bras de levage. Vérifier le jeu total autorisé dans le joint (maximum 1 mm).

2. Visser les deux contre-écrous (28) sur les goupilles (26).
Ne pas bloquer pour le moment.
3. Poser les bouchons (27) sur les goupilles (26) des deux côtés, à l'aide de la vis (31) et des rondelles (32).



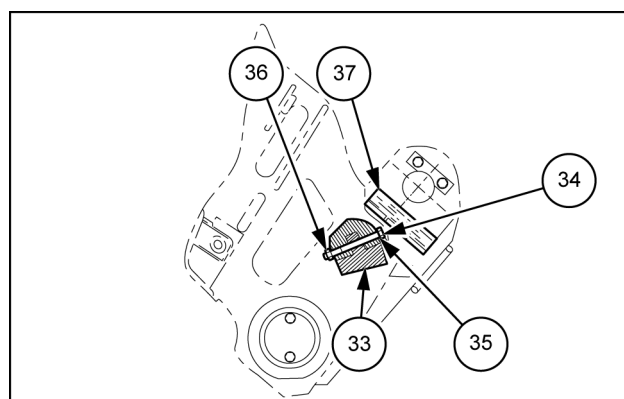
LEIL15CWL0386AB 2

4. Fixer la goupille supérieure (29) au cadre du coupleur (24) et au levier de bras et le fixer avec la plaque de retenue (30), les deux boulons (31) et les deux rondelles (32).
5. Serrer le contre-écrou (28) à **490 – 510 N·m (361.4 – 376.2 lb ft)**.
6. Vérifier l'écart total autorisé dans les joints (maximum 1 mm). Si nécessaire, dévisser le contre-écrou (28) et ajouter une cale (25) dans le joint, selon les besoins.



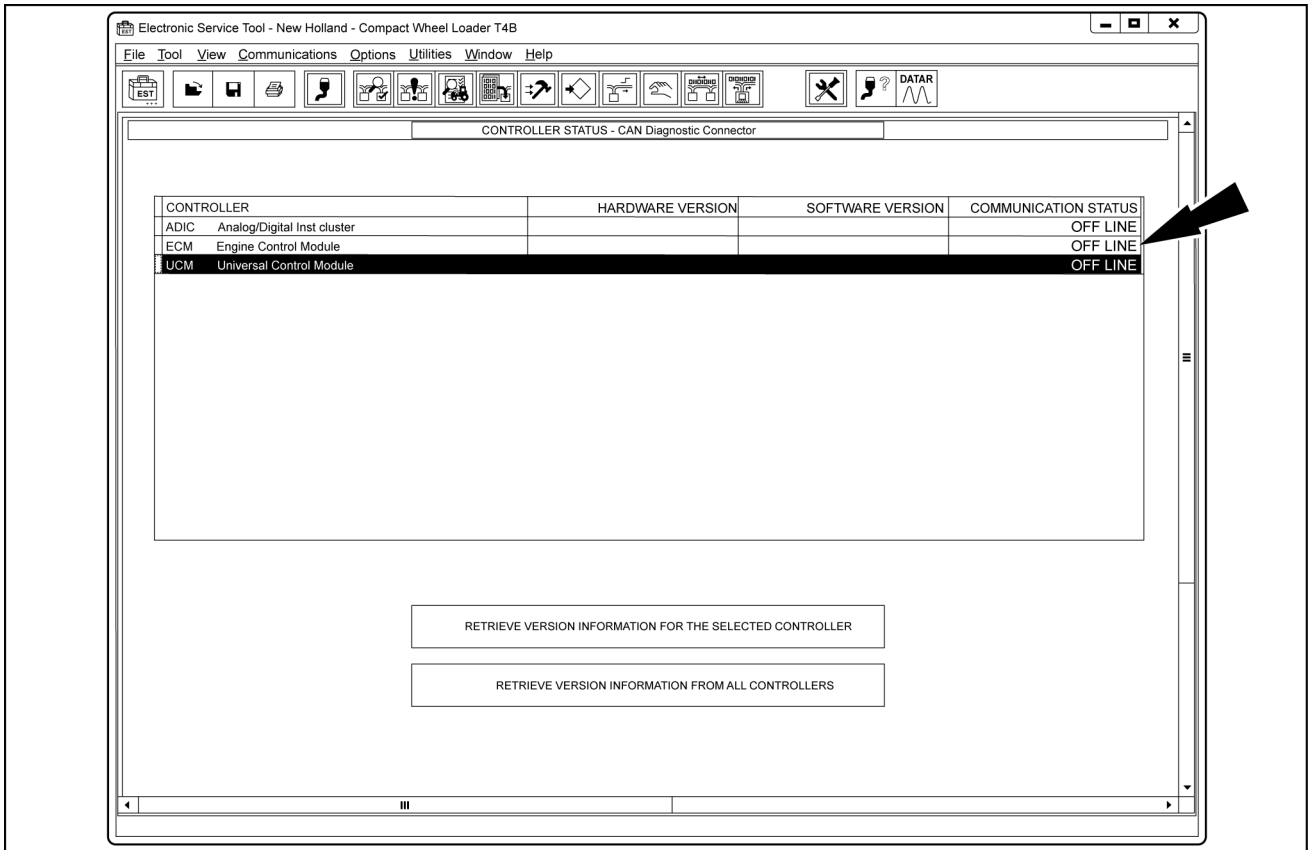
LEIL16CWL0300AB 3

7. (Cette opération est applicable uniquement aux modèles : CASE 21F-121F, New Holland W50C-W60C). Installer les deux plaques d'écartement (33) au châssis du coupleur (24) en utilisant les boulons (34), les écrous (36) et les rondelles (35).
8. Installer les deux raccords de graissage (10) sur chaque vérin (1).
9. Attacher chaque extrémité de tige du vérin (5) sur le trou du cadre de coupleur (du côté droit et gauche) et la fixer avec la goupille à enroulement (14).
10. Aligne l'extrémité des tiges (5) sur le vérin (1) en position verticale et serrer en utilisant l'axe d'attelage (15) et le serre-clip (16).
11. Fixer les tiges de l'indicateur de position de droite et de gauche (7) et (22) à chaque cylindre.
12. Apposer l'autocollant (37) sur le cadre du coupleur (24).



LEIL15CWL0387AB 4

4. Dans ce cas, vérifier si la clé de contact est bien en position de marche.



LEIL14CWL0431FB 5



ISTRUZIONI DI INSTALLAZIONE

47975298

47975299

ATTACCO RAPIDO IDRAULICO (Z-BAR, TIPO A SCORRIMENTO)

TEMPO DI MONTAGGIO APPROSSIMATIVO: 4.0 ore

Montaggio dei componenti del kit

NOTA: per tutto il contenuto del kit, vedere le figure 1, 2, 3, 4, 5 e 6 della "Descrizione generale del kit".

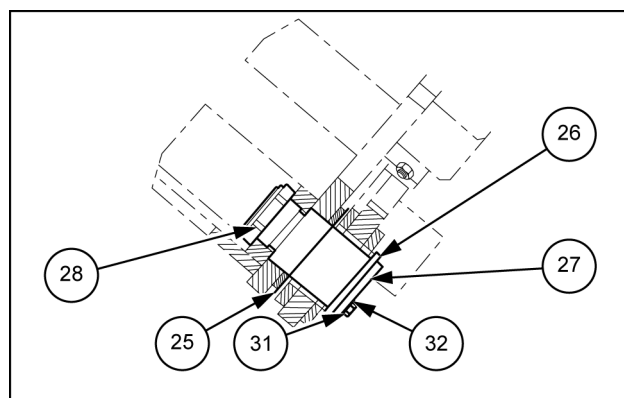
Installazione attacco rapido idraulico - Tipo a scorrimento

NOTA: la macchina deve essere dotata di predisposizione per impianto idraulico standard (opzionale) per il montaggio e il funzionamento degli attacchi. La predisposizione per impianto idraulico standard non è fornita con il kit.

1. Collegare il telaio di attacco a scorrimento (24) ai bracci del caricatore usando i due perni inferiori (26), e gli spessori (25).

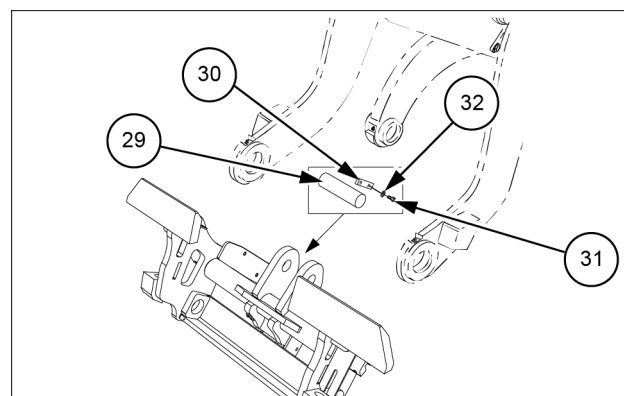
NOTA: usare gli spessori (25) come previsto su entrambi i lati del braccio di sollevamento. Verificare lo spazio totale consentito nel giunto (massimo 1 mm).

2. Avvitare i due controdadi (28) sui perni (26). Non bloccare per il momento.
3. Montare i tappi (27) sui perni (26) su entrambi i lati, utilizzando i bulloni (31), e le rondelle (32).



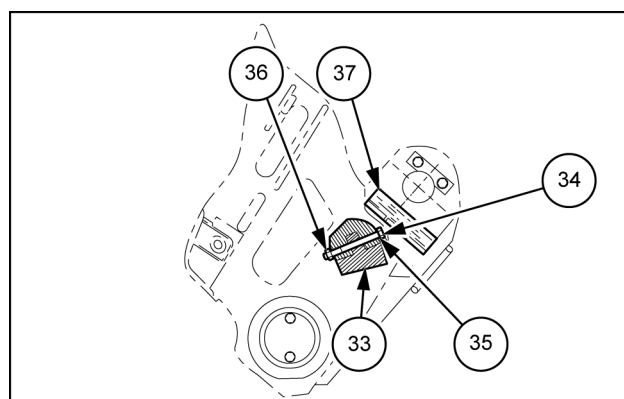
LEIL15CWL0386AB 2

4. Fissare il perno superiore (29) al telaio di attacco (24) e alla leva del braccio utilizzando la piastra di ritegno (30), i due bulloni (31), e le due rondelle (32).
5. Serrare il controdado (28) a $490 - 510 \text{ N}\cdot\text{m}$ ($361.4 - 376.2 \text{ lb ft}$).
6. Verificare lo spazio totale consentito nei giunti (massimo 1 mm). Se necessario, svitare il controdado (28) e aggiungere uno spessore (25) nel giunto secondo necessità.



LEIL16CWL0300AB 3

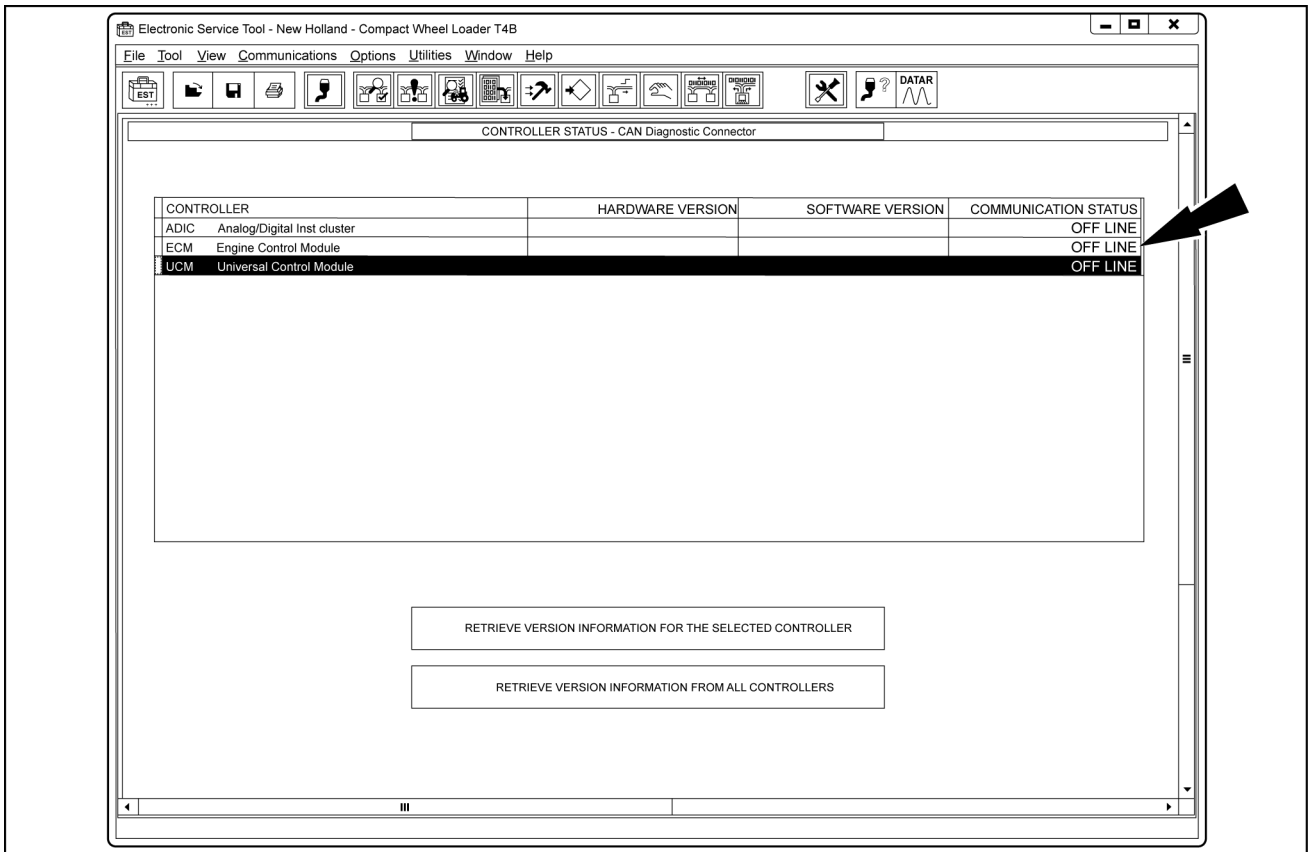
7. (Questo passo è valido solo per i modelli: CASE 21F - 121F e New Holland W50C - W60C). Montare i due distanziali (33) sul telaio di attacco (24), utilizzando i bulloni (34), i dadi (36), e le rondelle (35).
8. Montare i due ingrassatori (10) su ciascun cilindro (1).
9. Fissare ciascuna estremità dello stelo del cilindro (5) al foro del telaio di attacco (lato destro e lato sinistro) e fissarle usando il perno a spirale (14).
10. Allineare le estremità degli steli (5) con il cilindro (1) in posizione verticale e fissare i bulloni con il perno di bloccaggio (15), e l'anello elastico (16).



LEIL15CWL0387AB 4

11. Fissare gli steli dell'indicatore di posizione lato destro e lato sinistro (7) e (22) su ciascun cilindro.
12. Applicare la decalcomania (37) sull'attacco del telaio (24).

4. In questo caso è necessario controllare se l'interruttore a chiave è ruotato in posizione ON.



LEIL14CWL0431FB 5



INSTRUCCIONES DE INSTALACIÓN

47975298

47975299

ACOPLAMIENTO HIDRÁULICO RÁPIDO (Z-BAR, TIPO DESLIZANTE)

TIEMPO DE INSTALACIÓN APROXIMADO: 4.0 horas

Instalación de los componentes del kit

NOTA: para ver todo el contenido del kit, consulte las figuras 1, 2, 3, 4, 5 y 6 de "Generalidades del kit".

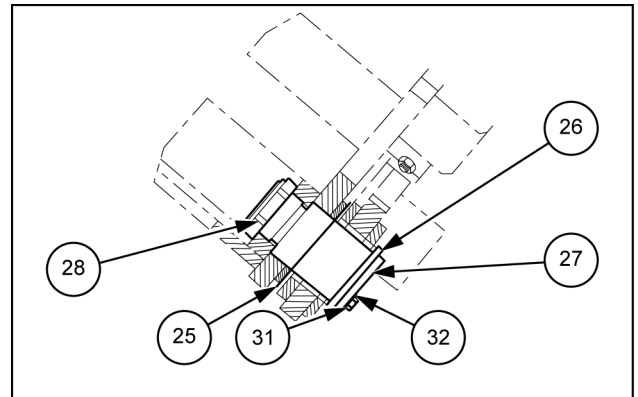
Instalación de acoplamiento hidráulico rápido - tipo deslizante

NOTA: la máquina debe estar equipada con las provisiones estándar del sistema hidráulico (opcional) para la instalación y funcionamiento de los acoples. La previsión del sistema hidráulico estándar no se suministra con el kit.

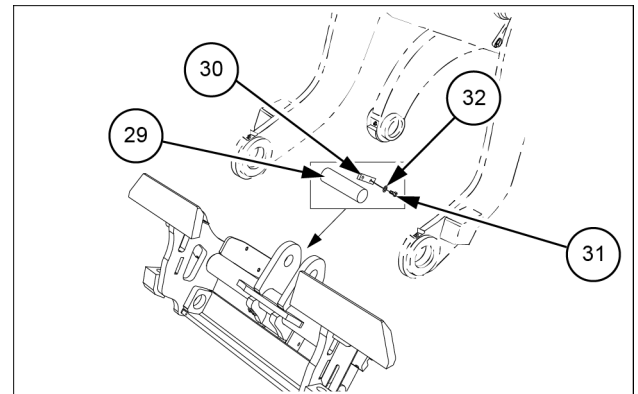
1. Instale el cuadro del acoplamiento deslizante (24) en los brazos de la cargadora utilizando los dos pasadores inferiores (26) y los suplementos (25).

NOTA: utilice los suplementos (25) que sean necesarios a ambos lados del brazo elevador. Verifique la holgura total permitida para las juntas (1 mm como máximo).

2. Atornille las dos contratuercas (28) en los pasadores (26). No bloquear por ahora.
3. Instale los tapones (27) en los pasadores (26) en ambos lados, utilizando los pernos (31), y las arandelas (32).
4. Fije el pasador superior (29) al bastidor de acople (24) y a la palanca del brazo utilizando la placa de retención (30), los dos pernos (31) y las dos arandelas (32).
5. Apriete la contratuerca (28) a **490 – 510 N·m (361.4 – 376.2 lb ft)**.
6. Verifique la holgura total permitida para las juntas (1 mm como máximo). Si es necesario, desenrosque la contratuerca (28) y añada un suplemento (25) en la junta.

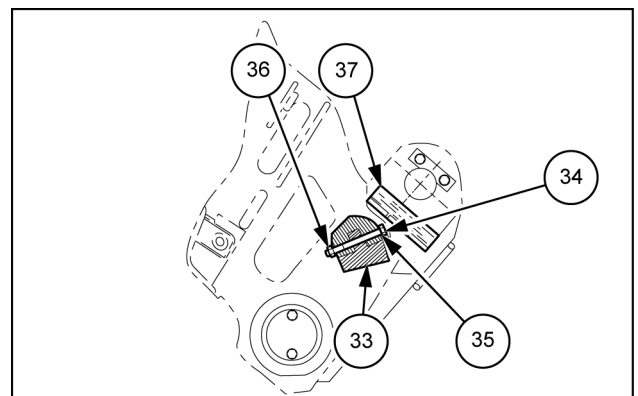


LEIL15CWL0386AB 2



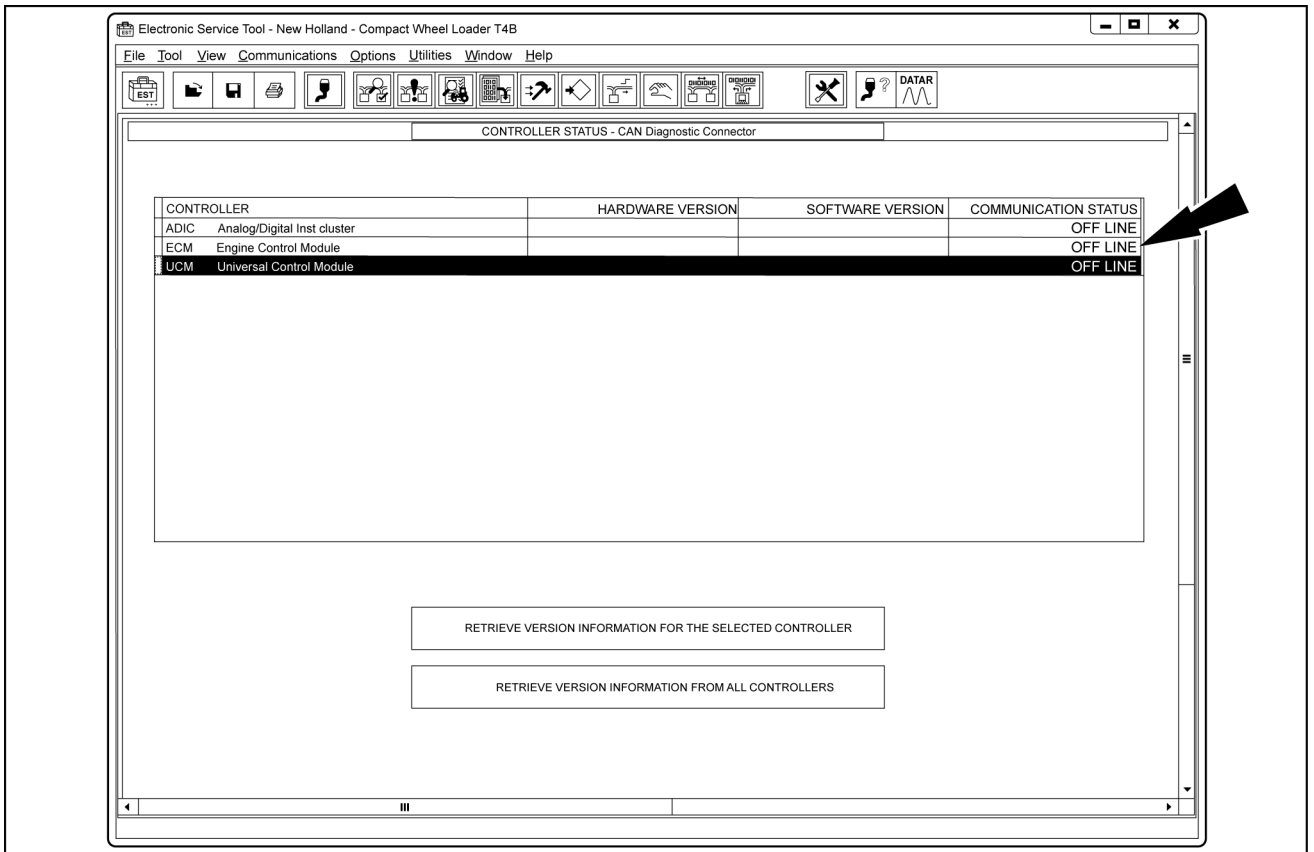
LEIL16CWL0300AB 3

7. (Este paso se aplica solo a los modelos: CASE 21F-121F; New Holland W50C-W60C). Instale las dos placas espaciadoras (33) en el bastidor de acople (24) usando los dos pernos (34), las tuercas (36) y las arandelas (35).
8. Instale los dos acoples de grasa (10) en cada cilindro (1).
9. Fije el extremo de vástago del cilindro (5) al orificio del acoplamiento (lado izquierdo y derecho) y fíjelo con el pasador de muelle (14).
10. Alinee los extremos de las varillas (5) con el cilindro (1) en posición vertical y apriételo utilizando el pasador de pivote (15), y la arandela a presión (16).
11. Apriete las varillas del indicador izquierdo y derecho (7) y (22) a cada cilindro.
12. Instale la etiqueta (37) en el acoplamiento del bastidor (24).



LEIL15CWL0387AB 4

4. En este caso, es necesario comprobar si la llave de contacto está en posición de encendido.



LEIL14CWL0431FB 5

CLICK HERE TO **DOWNLOAD** THE COMPLETE MANUAL

- Thank you very much for reading the preview of the manual.
- You can download the complete manual from: www.heydownloads.com by clicking the link below



- Please note: If there is no response to CLICKING the link, please download this PDF first and then click on it.

CLICK HERE TO **DOWNLOAD** THE COMPLETE MANUAL