



INSTALLATION INSTRUCTIONS

47876096
COLD WEATHER PACKAGE

APPROXIMATE INSTALLATION TIME: 4.0 hours

CLICK HERE TO **DOWNLOAD** THE COMPLETE MANUAL

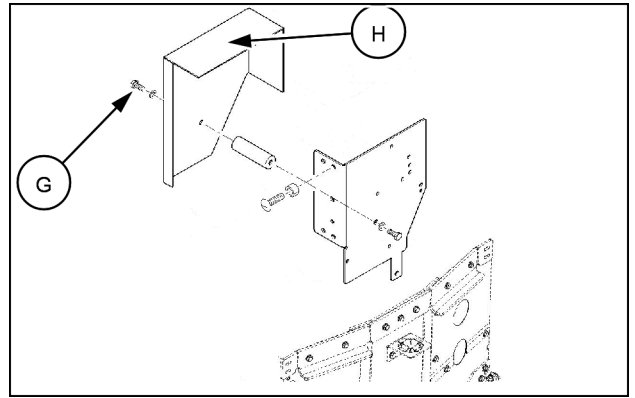
- Thank you very much for reading the preview of the manual.
- You can download the complete manual from: www.heydownloads.com by clicking the link below



- Please note: If there is no response to CLICKING the link, please download this PDF first and then click on it.

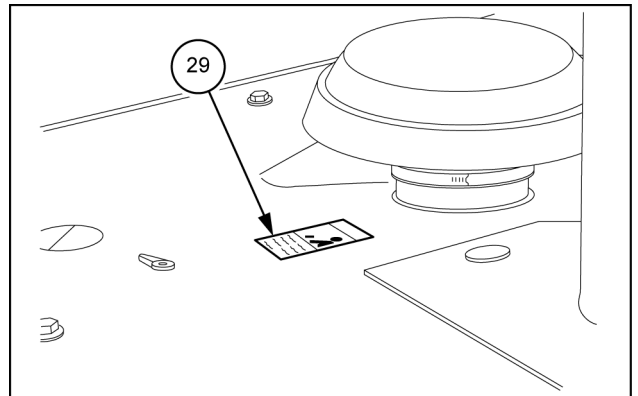
CLICK HERE TO **DOWNLOAD** THE COMPLETE MANUAL

18. Install the relay mounting plate cover (**H**). Secure the cover with one bolt (**G**).



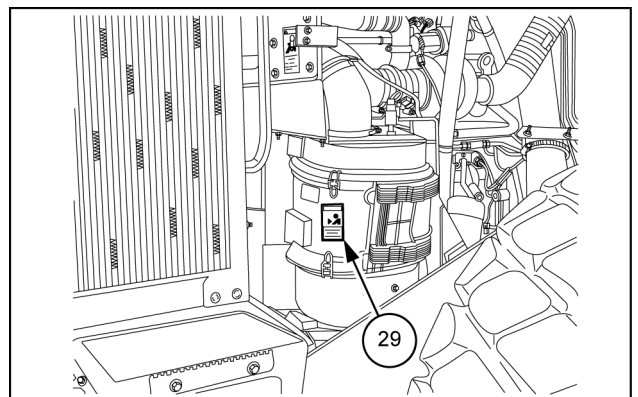
RAIL12WEL0863AA 10

19. Place one ether warning safety decal (**29**) near the fresh air intake for the engine.



LEIL15WHL1772AB 11

20. Place one ether warning safety decal (**29**) on the air cleaner housing on the right side of the engine.



LEIL15WHL1773AB 12

3 - AVANT-ASSEMBLAGE

PREPARATION POUR L'ASSEMBLAGE

Préparation

▲ AVERTISSEMENT

Danger d'écrasement !

Avant d'intervenir sur le chargeur ou le tracteur, assurez-vous systématiquement que le chargeur est en position basse et que le godet ou l'équipement repose sur le sol.

Le non-respect de ces instructions pourrait entraîner des blessures graves, voire mortelles.

W0119A

▲ AVERTISSEMENT

Du liquide hydraulique sous pression peut pénétrer la peau et entraîner de graves blessures.

Le liquide hydraulique est soumis à une pression extrême. Faites repose le godet ou l'équipement sur le sol. Coupez le moteur, mettez le contact et déplacez à plusieurs reprises le levier de commande hydraulique dans toutes les directions afin de dissiper la pression résiduelle du circuit.

Le non-respect de ces instructions pourrait entraîner des blessures graves, voire mortelles.

W0161A

▲ AVERTISSEMENT

Fuite de liquide !

Du liquide hydraulique ou du carburant diesel fuyant sous pression pourrait pénétrer sous la peau et provoquer une infection ou autre blessure. Pour éviter toute blessure : relâchez toute la pression avant de débrancher les conduites de liquide ou d'effectuer toute intervention sur le circuit hydraulique. Avant de mettre le système sous pression, veillez à ce que tous les raccords soient bien serrés et que les composants soient en bon état. Ne vérifiez jamais à la main la présence de fuites sur un circuit pressurisé. Munissez-vous plutôt d'un morceau de carton ou de bois. En cas de blessure causé par une fuite de liquide, consultez immédiatement un médecin.

Le non-respect de ces instructions pourrait entraîner des blessures graves, voire mortelles.

W0178A

▲ AVERTISSEMENT

Risque de brûlure !

Laissez refroidir le circuit hydraulique avant d'effectuer tout travail d'entretien sur ce dernier. La température du liquide hydraulique ne doit pas dépasser 40 °C (104 °F).

Le non-respect de ces instructions pourrait entraîner des blessures graves, voire mortelles.

W0241A

▲ AVERTISSEMENT

Risque de brûlure !

Du liquide de refroidissement brûlant peut jaillir et brûler si le bouchon du radiateur ou du réservoir de désaération est retiré lorsque le système est chaud. Pour retirer le bouchon, laissez refroidir le système, tournez le bouchon jusqu'à la première encoche, puis attendez que toute la pression soit dissipée. Retirez le bouchon uniquement une fois toute la pression dissipée.

Le non-respect de ces instructions pourrait entraîner des blessures graves, voire mortelles.

W0367A

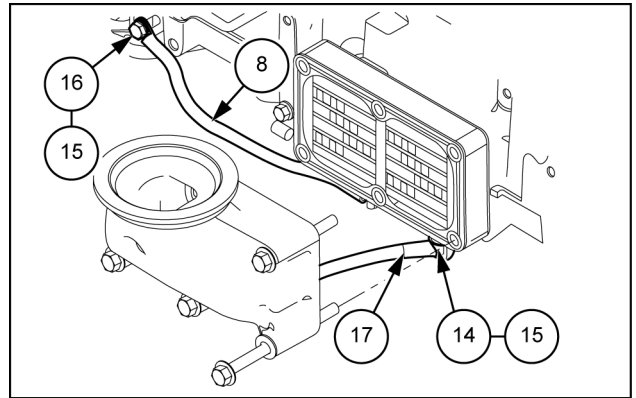
5 - APRES-ASSEMBLAGE

INSTRUCTIONS

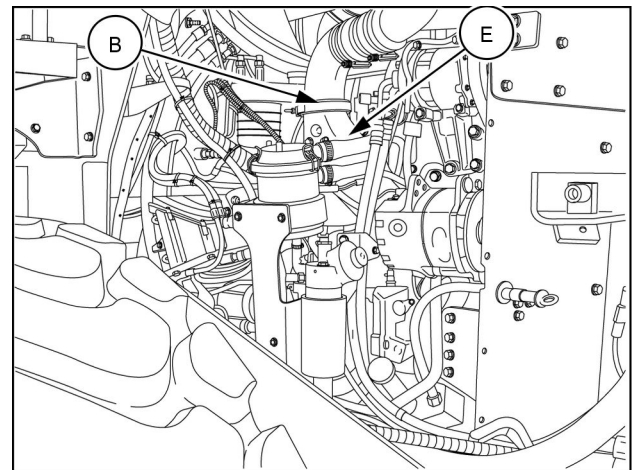
Accessoires pour temps froid

1. Vérifier le niveau du réservoir hydraulique. Faire l'appoint en huile si nécessaire.
Consulter les spécifications dans le Manuel de l'utilisateur.
2. Mettre l'interrupteur de débranchement de la batterie en position de marche (ON). Fermer la trappe d'accès.
3. Démarrer le moteur. Faire tourner le moteur au ralenti bas.
4. Laisser le moteur tourner au ralenti pendant quelques minutes avant de vérifier la présence de fuites.
Ajuster le niveau de liquide de refroidissement si nécessaire.
5. Vérifier la présence de fuites de carburant. En cas de détection d'une fuite, effectuer les réparations nécessaires.
6. Vérifier la présence de fuites d'huile. En cas de détection d'une fuite, effectuer les réparations nécessaires.
Vérifier que le niveau d'huile du réservoir hydraulique est correct.
7. Remonter les trappes d'accès et les plaques préalablement déposées.

4. Ein Ende des langen Stromversorgungskabels (**17**) (Heizgitterrelais an Heizgitter) an die rechte Klemme unten am Heizgitter anschließen. Kabel mit einer M8-Mutter (**14**) und zwei Scheiben 9 x 16 x 1,6 (**15**) befestigen.
5. Ein Ende des Heizgitter-Massekabels (**8**) an die linke Klemme unten am Heizgitter anschließen. Kabel mit einer M6-Mutter (**11**) und zwei Scheiben 6,6 x 12,5 x 1,6 (**10**) befestigen.
6. Das andere Ende des Heizgitter-Massekabels (**8**) am Motor mit einer Schraube M8 X 20 (**16**) und einer Scheibe 9 x 6 x 1,6 (**15**) befestigen. Vor der Montage Lack entfernen.
7. Die zuvor entfernte Dichtung zwischen Luftansaugrohr und oberem Ende des Ansaugkrümmers (**E**) montieren. Rohr mit der zuvor entfernten Schelle (**B**) am oberen Ende des Ansaugkrümmers befestigen.



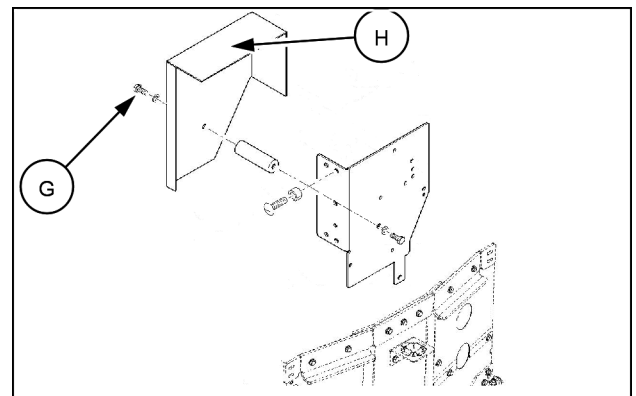
LEIL15WHL1755AB 4



RCPH11WHL294AAH 5

HINWEIS: Sicherstellen, dass alle Dichtungen richtig eingebaut sind, damit kein Schmutz eindringen kann.

8. Ein Schraube (**G**) aus der Abdeckung der Relais-Montageplatte an der Spritzwand (Motor-Vorderseite links) herausdrehen. Entfernen Sie die Abdeckung (**H**).



RAIL12WEL0863AA 6



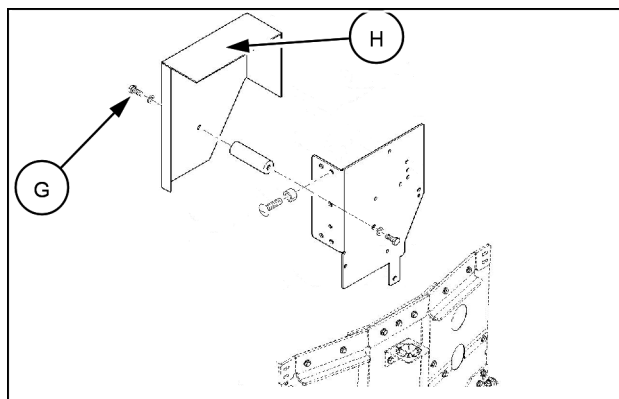
ISTRUZIONI DI INSTALLAZIONE

47876096

PACCHETTO PER BASSE TEMPERATURE

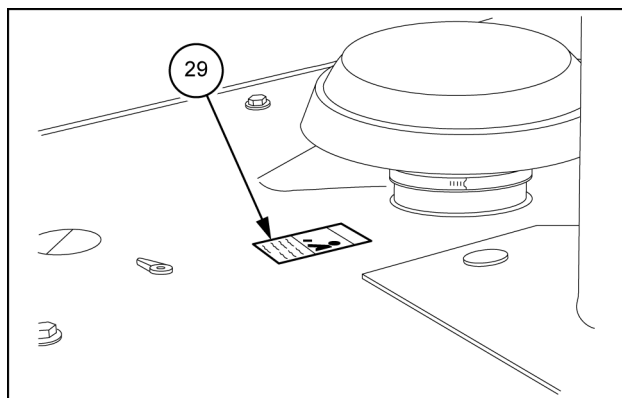
TEMPO DI MONTAGGIO APPROSSIMATIVO: 4.0 ore

18. Installare il coperchio della piastra di montaggio relè (H). Fissare il coperchio con un bullone (G).



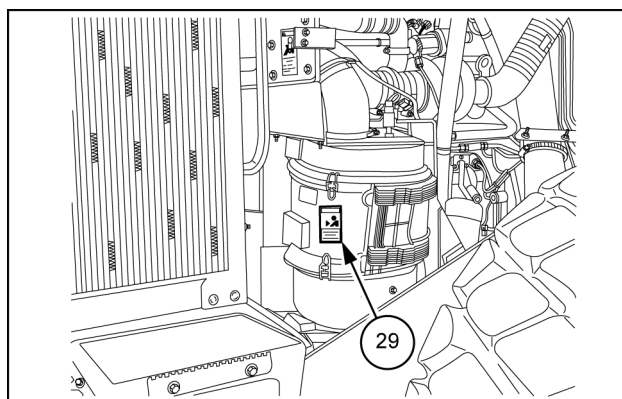
RAIL12WEL0863AA 10

19. Applicare una decalcomania di avvertenza relativa all'etere (29) in prossimità dell'afflusso aria esterna per il motore.



LEIL15WHL1772AB 11

20. Applicare un'altra decalcomania di avvertenza relativa all'etere (29) sull'alloggiamento filtro aria sul lato destro del motore.



LEIL15WHL1773AB 12

3 - PREENSAMBLADO

PREPARACIÓN PARA MONTAJE

Preparación

⚠ ADVERTENCIA

Peligro de aplastamiento

Antes de llevar a cabo cualquier tarea de mantenimiento del cargador o el tractor, asegúrese siempre de que el cargador esté bajado y de que la cuchara o el accesorio estén apoyados en el suelo. Si no se cumplen estas instrucciones, pueden producirse muertes o graves lesiones.

W0119A

⚠ ADVERTENCIA

El líquido hidráulico presurizado puede penetrar en la piel y provocar lesiones graves.

El líquido hidráulico está sometido a mucha presión. Apoye la cuchara o el accesorio correspondiente en el suelo. Apague el motor, gire la llave de contacto y ponga la palanca de control hidráulico en sus diferentes posiciones varias veces para despresurizar el sistema.

Si no se cumplen estas instrucciones, pueden producirse muertes o graves lesiones.

W0161A

⚠ ADVERTENCIA

¡Salida de líquido!

Las fugas de aceite hidráulico o combustible diésel pueden penetrar en la piel y producir infecciones u otras lesiones. Para evitar daños personales, libere toda la presión, antes de desconectar los conductos de líquido o de realizar trabajos en el sistema hidráulico. Antes de aplicar presión, asegúrese de que todas las conexiones están apretadas y los elementos se encuentran en buen estado. No compruebe nunca manualmente las posibles fugas bajo presión. Utilice un trozo de cartón o de madera para realizar esta operación. Si resulta herido a causa de una fuga de fluido, acuda inmediatamente a un médico.

Si no se cumplen estas instrucciones, pueden producirse muertes o graves lesiones.

W0178A

⚠ ADVERTENCIA

Peligro de quemaduras.

Antes de realizar cualquier tarea de mantenimiento del sistema hidráulico, debe dejar que se enfríe. La temperatura del líquido hidráulico no debe superar los 40 °C (104 °F).

Si no se cumplen estas instrucciones, pueden producirse muertes o graves lesiones.

W0241A

⚠ ADVERTENCIA

Peligro de quemaduras.

El refrigerante caliente puede salir disparado y producir quemaduras, si se quita el tapón del radiador o del depósito de ventilación cuando el sistema aún está caliente. Para quitar el tapón, deje que se enfríe el sistema, gire el tapón hasta la primera ranura y espere a que se elimine la presión. Quite el tapón sólo cuando se haya eliminado toda la presión.

Si no se cumplen estas instrucciones, pueden producirse muertes o graves lesiones.

W0367A

CLICK HERE TO **DOWNLOAD** THE COMPLETE MANUAL

- Thank you very much for reading the preview of the manual.
- You can download the complete manual from: www.heydownloads.com by clicking the link below



- Please note: If there is no response to CLICKING the link, please download this PDF first and then click on it.

CLICK HERE TO **DOWNLOAD** THE COMPLETE MANUAL