



INSTALLATION INSTRUCTIONS

51546037
SALT SPRAYER

APPROXIMATE INSTALLATION TIME: 2.0 hours

CLICK HERE TO **DOWNLOAD** THE COMPLETE MANUAL

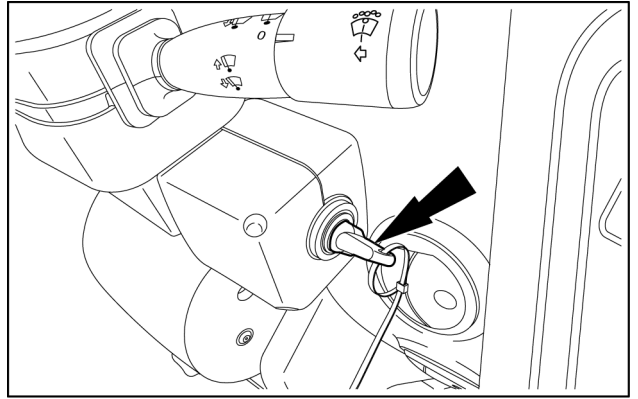
- Thank you very much for reading the preview of the manual.
- You can download the complete manual from: www.heydownloads.com by clicking the link below



- Please note: If there is no response to CLICKING the link, please download this PDF first and then click on it.

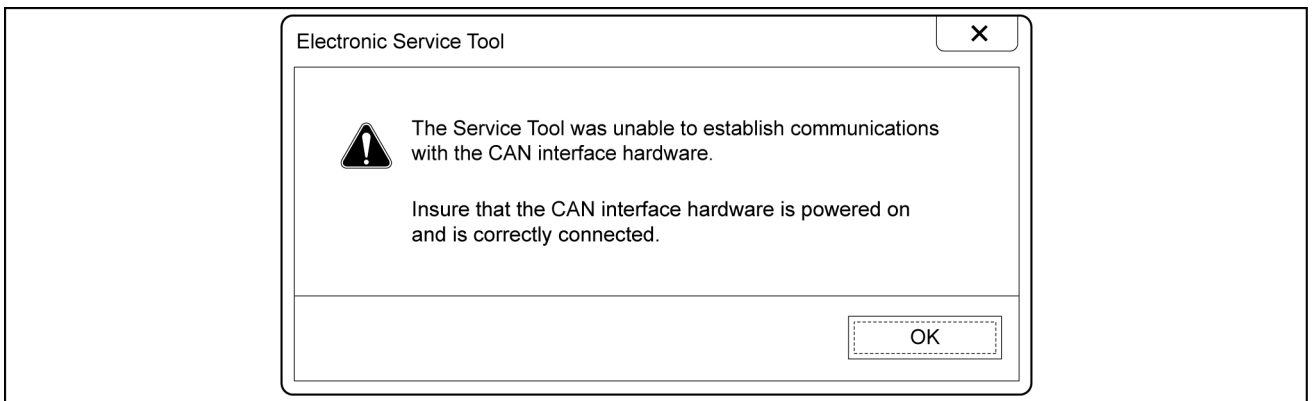
CLICK HERE TO **DOWNLOAD** THE COMPLETE MANUAL

3. Turn the key switch to "ON" position and start the EST.



LEIL13CWL0001AB 3

NOTE: if the EST display shows this message, there is no communication between EST and Unit Control Module (UCM).



LEIL14CWL0430EA 4

13. Open the drop menu and select: "YES".

MACHINE CONFIGURATIONS
✕


SET UP FOR CONFIGURING
SET UP IS COMPLETE

RETRIEVE CONTROLLER VALUES
SEND MODIFIED VALUES TO CONTROLLER
ABORT

STATUS: **READY TO SEND**

PARAMETER DESCRIPTION	CURRENT VALUES	MODIFIED VALUES
Unlock Valve Option		▼
Machine Model Option		▼
Hydraulic Function Mode Option		▼
Ride Control Option		▼
RTD Option		▼
High Flow Option		▼
Differential Lock Option		▼
Backup Alarm Option		▼
Creep Speed Option	NO	YES ▼
High Speed Option		▼
Wheel Radius Option		▼
Electro-Hydraulic Quick Coupler Option		▼

INSTRUCTIONS
SAVE DATA TO FILE
EXIT



LEIL16CWL0369FB 14

2 - CONTENU DU KIT

Aperçu du kit

AVIS: pour vérifier les références des éléments de ce kit, voir le Catalogue des pièces détachées.

REMARQUE: les chiffres indiqués pour faire référence aux légendes dans les instructions [par exemple : (1)] se réfèrent à l'élément (1) dans la liste de contenu du kit. Les lettres [par exemple : (A)] se réfèrent aux composants de la machine et non aux composants fournis dans le kit.

REMARQUE: les spécifications de couple de serrage spécial sont incluses dans les instructions. Si tel n'est pas le cas, utiliser les spécifications de couple de serrage standard. Se reporter au manuel de service ou contacter le concessionnaire agréé pour en prendre connaissance.

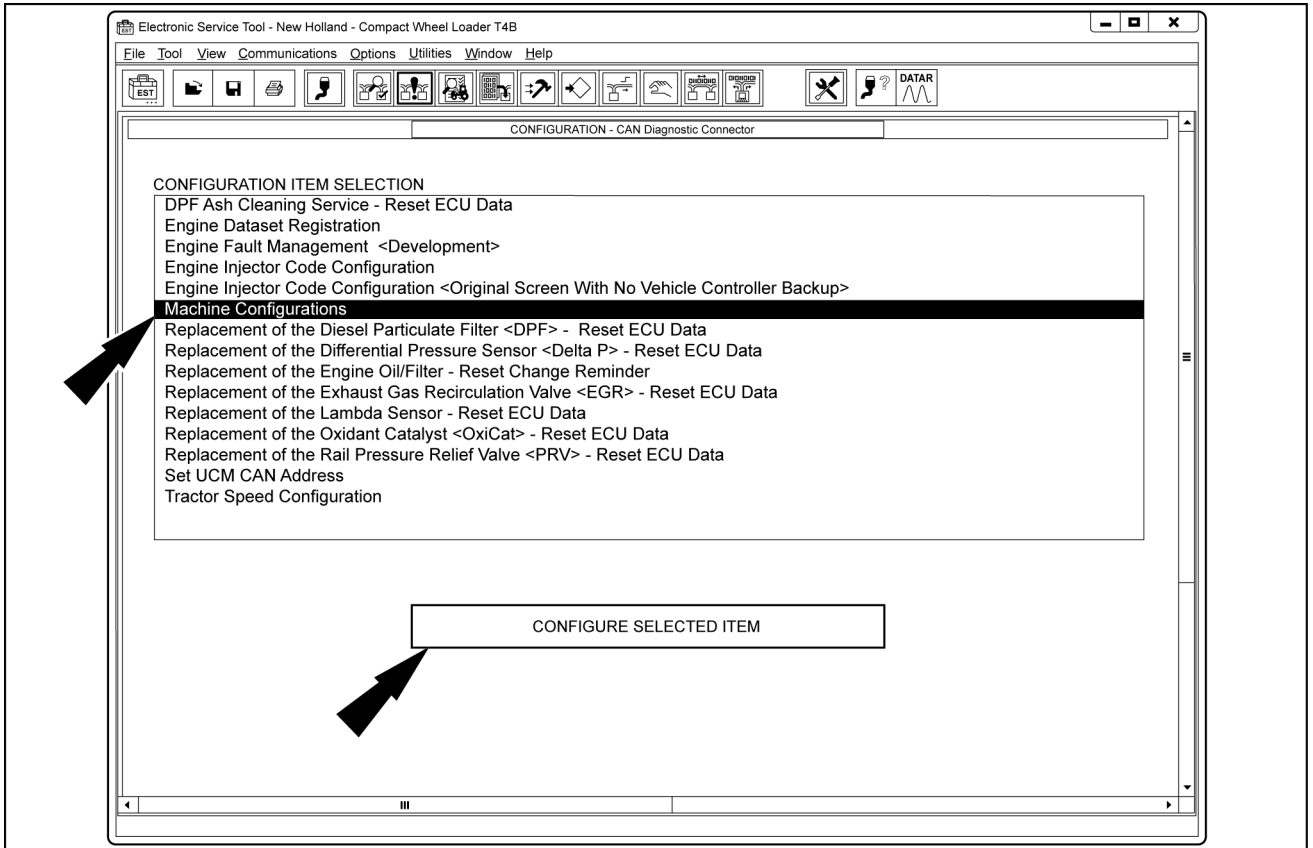
Lire toutes les instructions avant de commencer l'assemblage.

Les références au côté droit, au côté gauche, à l'avant et à l'arrière sont déterminées depuis le siège de l'opérateur.

REMARQUE: le tableau suivant illustre les composants numérotés comme ils apparaissent dans les instructions de montage.

Élément	Description	Quantité
1	UCM logiciel	1
2	Bouchon, douille hexagonale ORB 1-1/16-12	1
3	Joint torique .116x.924 912 6	1
4	Bouchon, ORFS tuyau de 16 mm ou 1/-14 in	1

7. Mettre en surbrillance « Machine Configuration » et sélectionner « CONFIGURE SELECTED ITEM » (Configurer l'élément sélectionné) pour valider.



LEIL14CWL0434FB 8

Procédure de démarrage

1. Remplir le réservoir avec de l'huile appropriée jusqu'au niveau correct.
2. Démarrer le moteur et le laisser tourner au ralenti minimum pendant 2 à 3 minutes.
3. Abaisser lentement la flèche puis arrêter la machine.
4. Vérifier le niveau du réservoir et ajouter de l'huile, si nécessaire.
5. Redémarrer le moteur et le laisser tourner au ralenti minimum.
6. Engager le système auxiliaire pour purger l'air de la conduite.
Laisser le débit passer dans le circuit auxiliaire pendant quelques minutes.
7. Arrêter le moteur et vérifier l'étanchéité.

CLICK HERE TO **DOWNLOAD** THE COMPLETE MANUAL

- Thank you very much for reading the preview of the manual.
- You can download the complete manual from: www.heydownloads.com by clicking the link below

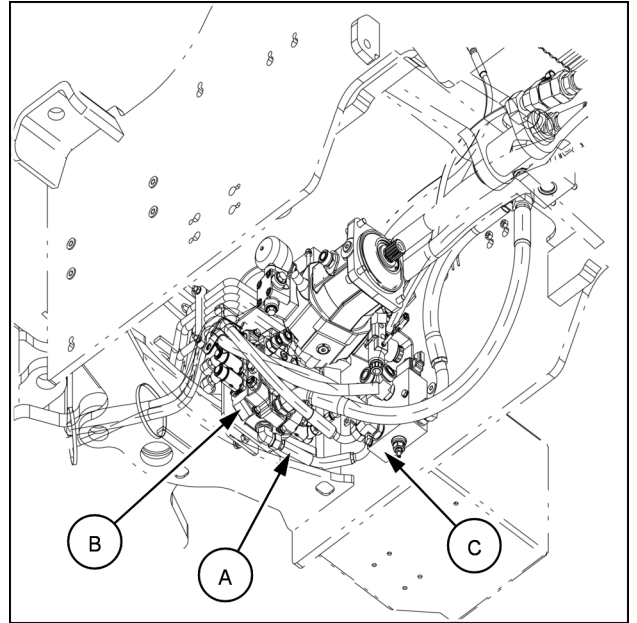


- Please note: If there is no response to CLICKING the link, please download this PDF first and then click on it.

CLICK HERE TO **DOWNLOAD** THE COMPLETE MANUAL

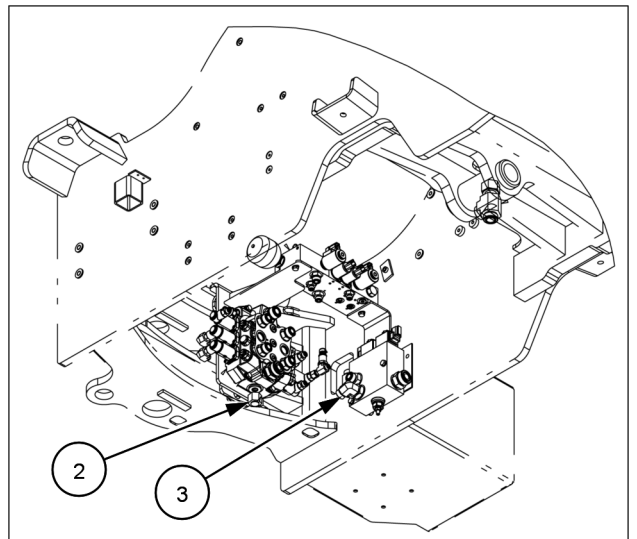
Demontage

Trennen und entfernen Sie den Hydraulikschlauch (A) von der High-Flow-Hydraulikleitung (B) und (C).



LEIL18CWL0042 2

Decken Sie die Gewinde des zuvor entfernten Schlauchs mit den Kappen (2) und (3) ab, wie auf der Abbildung dargestellt.



LEIL18CWL0044 3

11. Wählen Sie zur Bestätigung "SENDEN DER GEÄNDERTEN WERTE AN STEUERGERÄT" für die Aktualisierung der neuen Werte.

X

SET UP FOR CONFIGURING
SET UP IS COMPLETE

RETRIEVE CONTROLLER VALUES
SEND MODIFIED VALUES TO CONTROLLER
ABORT

STATUS: READY TO SEND

PARAMETER DESCRIPTION	CURRENT VALUES	MODIFIED VALUES
Unlock Valve Option		▼
Machine Model Option		▼
Hydraulic Function Mode Option		▼
Ride Control Option		▼
RTD Option		▼
High Flow Option	YES	YES ▼
Differential Lock Option		▼
Backup Alarm Option		▼
Creep Speed Option		▼
High Speed Option		▼
Wheel Radius Option		▼
Electro-Hydraulic Quick Coupler Option		▼

INSTRUCTIONS
SAVE DATA TO FILE
EXIT

LEIL14CWL0941FB 12

1 - INFORMAZIONI DI SICUREZZA

Norme di sicurezza

Tutti gli interventi di riparazione e di manutenzione riportati nel presente manuale devono essere eseguiti esclusivamente da personale qualificato della concessionaria, attenendosi rigorosamente alle istruzioni riportate ed utilizzando, ove possibile, gli attrezzi speciali.

Chiunque esegua interventi di riparazione o manutenzione senza rispettare le procedure qui indicate è responsabile dei danni conseguenti.

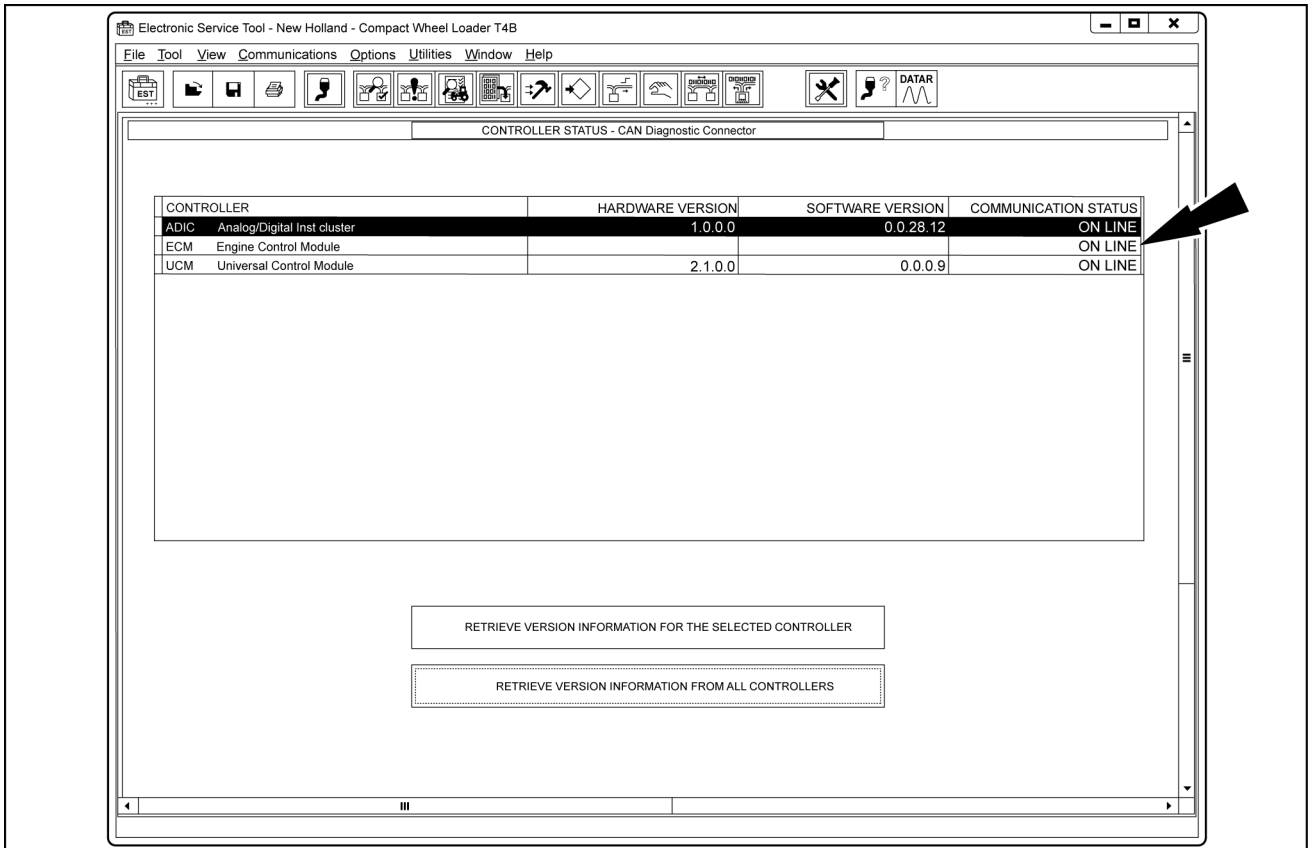
Il produttore e tutti gli operatori della catena di distribuzione, compresi i concessionari nazionali, regionali o locali, senza limitazione, declinano ogni responsabilità per danni dovuti ad un uso improprio delle parti e/o dei componenti non approvati dal produttore stesso, compresi quelli utilizzati per la manutenzione o la riparazione del prodotto fabbricato o immesso sul mercato dal produttore. In ogni caso, non viene fornita alcuna garanzia a prodotti fabbricati o immessi sul mercato dal produttore in caso di danni dovuti ad un uso improprio delle parti e/o dei componenti non approvati dal produttore stesso.

Le informazioni contenute nel presente manuale sono aggiornate alla data della pubblicazione. Si tratta della politica del produttore, volta al continuo miglioramento. Alcune informazioni potrebbero non essere aggiornate a causa di modifiche di tipo tecnico o commerciale e a seconda delle leggi e delle disposizioni in vigore nei differenti paesi.

In caso di domande, fare riferimento alle reti di vendita e di assistenza.

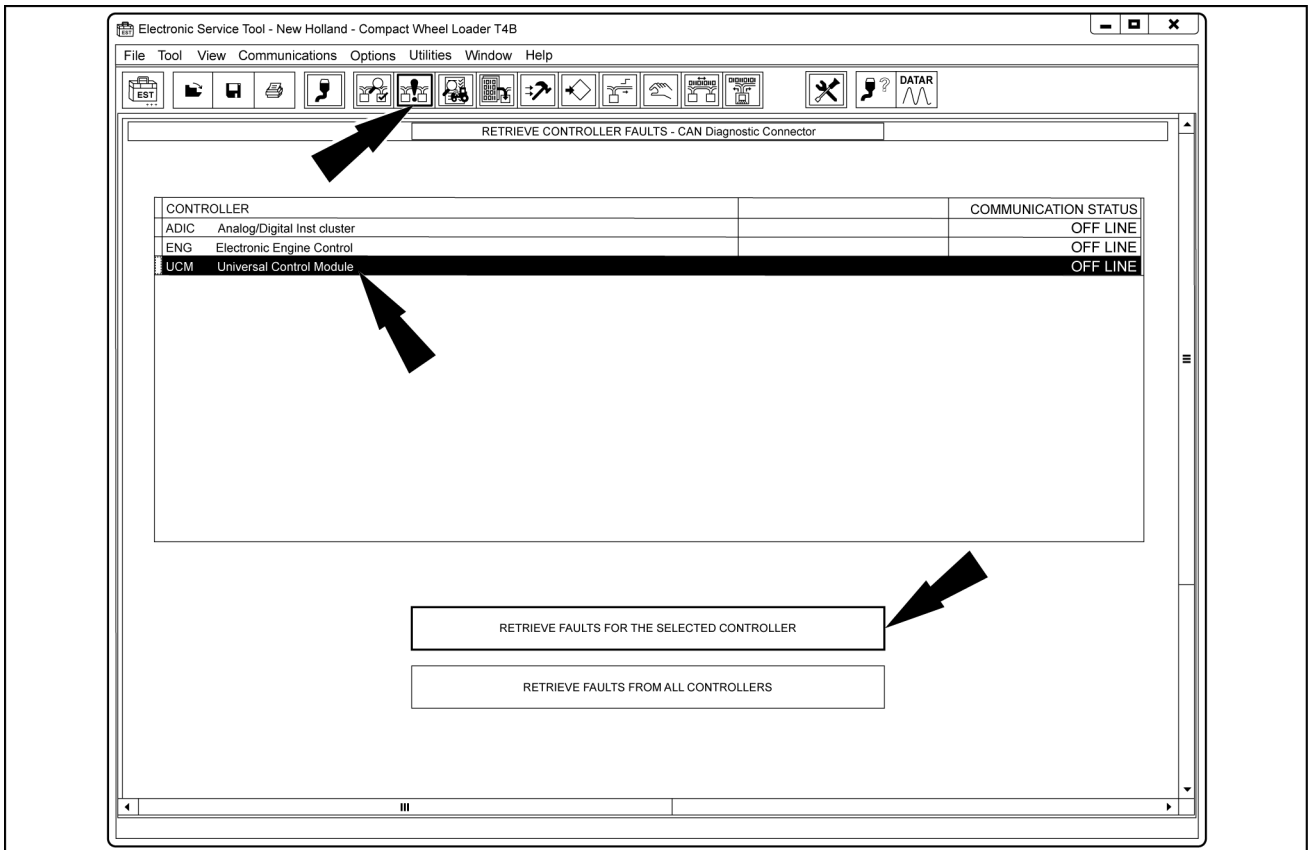
5. Quando le unità di controllo sono collegate, sul display dell'EST viene visualizzata la pagina iniziale "ON LINE".

NOTA: verificare prima della successiva operazione che l'interruttore del cambio sia in posizione di NEUTRAL (FOLLE) e controllare che il freno di stazionamento sia applicato.



LEIL14CWL0432FB 6

16. Dopo aver eseguito queste operazioni, alcuni codici guasto potrebbero apparire sul display. In tal caso un'operazione di cancellazione non è necessaria ma è raccomandata.



LEIL14CWL0440FB 16

4 - PREENSAMBLADO

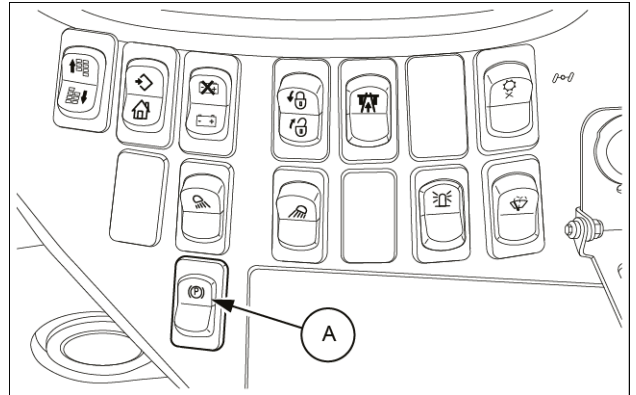
PREPARACIÓN PARA MONTAJE

Plataforma, cabina, carrocería y rótulos - Premontar

AVISO: Peligro de aplastamiento.

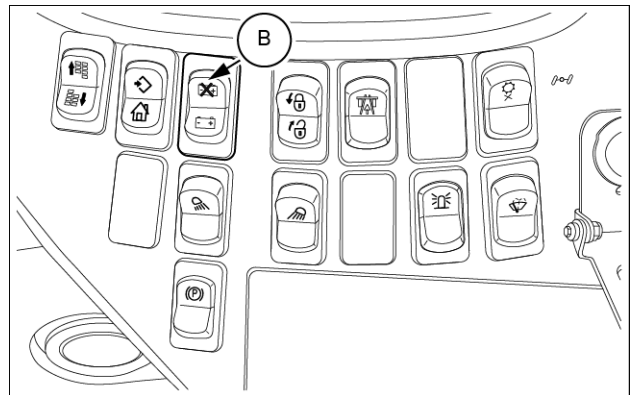
Si no se cumplen estas instrucciones, podría causar lesiones graves o la muerte.

1. Estacione la máquina en una superficie nivelada y accione el freno de estacionamiento pulsando el interruptor **(A)** situado en la cabina.



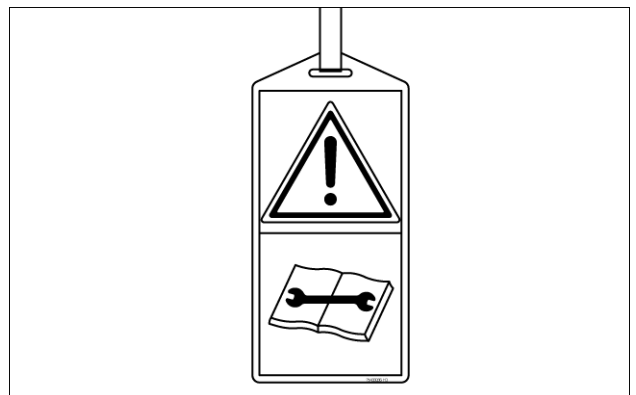
LEIL14TLH0258AB 1

2. Desconecte la batería pulsando el interruptor **(B)** situado en la cabina.



LEIL14TLH0259AB 2

3. Coloque un aviso de mantenimiento que indique "NO UTILIZAR". Este aviso se puede fijar en la puerta de la cabina.



SP0043 3

9. El menú de "valores actuales" muestra: "NOT ENABLED"

MACHINE CONFIGURATIONS

SET UP FOR CONFIGURING SET UP IS COMPLETE

RETRIEVE CONTROLLERS VALUES SEND MODIFIED VALUES TO CONTROLLERS ABORT

STATUS: RETRIEING COMPLETE

CONTROLLER	PARAMETER DESCRIPTION	CURRENT VALUES	MODIFIED VALUES
UCM	Unlock Valve Option	Not Present	Not Present
UCM	Machine Model Option	W 70-80 STD	W 70-80 STD
UCM	Hydraulic Function Model Option	None	None
UCM	Ride Control Option	Yes	Yes
UCM	RTD Option	Not Present	Not Present
UCM	High Flow Option	Not Enabled	Not Enabled
UCM	Differential Lock Option	Yes	Not Enabled High Flow On / Off (Production) High Flow Proppoortional (Field) Salt Sprayer
UCM	Backup Alarm Option	No	Yes
UCM	Creep speed Option	Yes	No
UCM	High speed Option	No	No
UCM	Wheel Radius Option	R20 (0.533 m)	R20 (0.533 m)
UCM	Electro-Hydraulic Quick Coupler Option	No	No

INSTRUCTIONS SAVE DATA TO FILE EXIT

LEIL18CWL0042AA 10

CLICK HERE TO **DOWNLOAD** THE COMPLETE MANUAL

- Thank you very much for reading the preview of the manual.
- You can download the complete manual from: www.heydownloads.com by clicking the link below



- Please note: If there is no response to CLICKING the link, please download this PDF first and then click on it.

CLICK HERE TO **DOWNLOAD** THE COMPLETE MANUAL