



## **INSTALLATION INSTRUCTIONS**

51525485  
**FOURTH SPOOL CONVERSION (XT)**

**APPROXIMATE INSTALLATION TIME: 3.0 hours**

CLICK HERE TO **DOWNLOAD** THE COMPLETE MANUAL

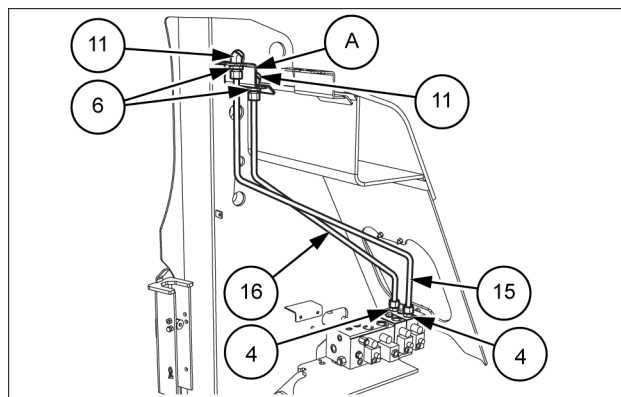
- Thank you very much for reading the preview of the manual.
- You can download the complete manual from: [www.heydownloads.com](http://www.heydownloads.com) by clicking the link below



- Please note: If there is no response to CLICKING the link, please download this PDF first and then click on it.

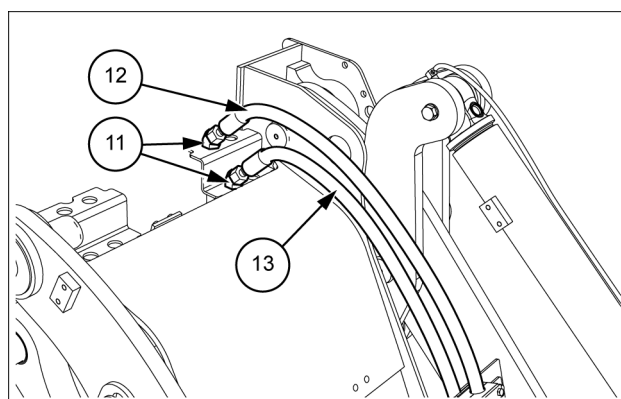
CLICK HERE TO **DOWNLOAD** THE COMPLETE MANUAL

14. Connect the top right hand side hydraulic tube (15) to the right hydraulic connector (4).
15. Connect the top left hand side hydraulic tube (16) to the left hydraulic connector (4).
16. Attach the two bulkhead elbows (11) to the existing mounting plate (A) on the left hand side of the front chassis with the lock nuts (6).
17. Connect the tubes (15) and (16) to the bulkhead elbows (11).



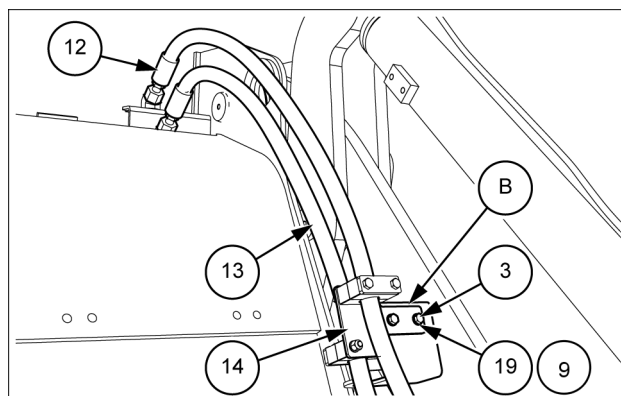
LEIL19WHL0208AB 8

18. Attach the lower hose (13) to the bulkhead elbow (11) connected to spool tube (16).
19. Attach the upper hose (12) to the bulkhead elbow (11) connected to the spool tube (15).



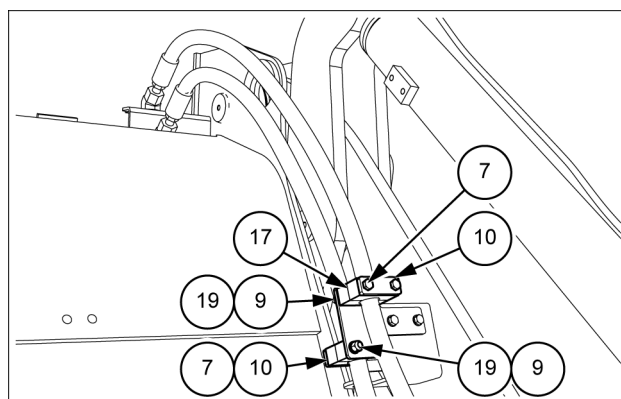
LEIL19WHL0209AB 9

20. Fasten the hose mounting bracket (14) to the inside of the left hand side loader arm (B) with the two bolts (3), the four washers (19), and the two nuts (9).



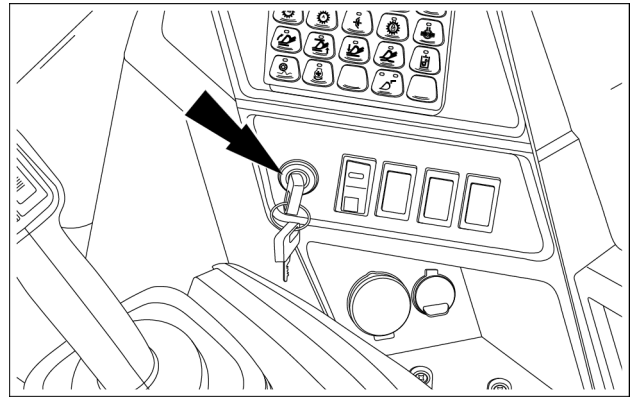
LEIL19WHL0210AB 10

21. Place the mounting block (17) around the upper hose (12). Line up the mounting block bolt holes to the top of the mounting bracket (14). Place the clamp cover plate (10) over the mounting block and secure the mounting block with the two bolts (7), the two washers (19), and the nuts (9).
22. Place the mounting block (17) around the lower hose (13). Line up the mounting block holes to the bottom of the mounting bracket (14). Place the clamp cover plate (10) over the mounting block and secure the mounting block with the two bolts (7), the two washers (19), and the nuts (9).



LEIL19WHL0211AB 11

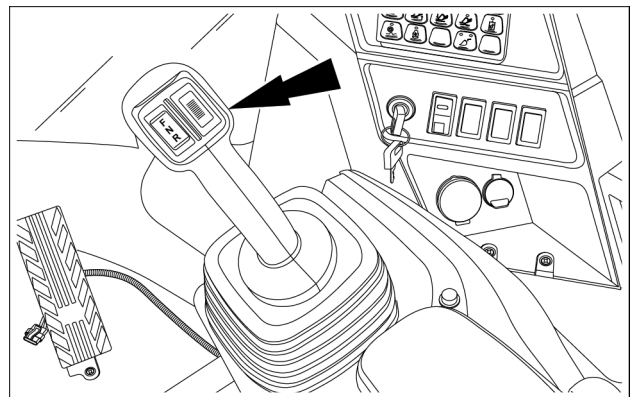
1. Garer la machine sur une surface plane et stable, abaisser le godet et couper le moteur.
2. Maintenir tout personnel non autorisé à distance de la machine. Tourner la clé de contact en position ON. Le commutateur de commande pilote doit être en position ON.



LEIL16WHL0005AA 1

3. Actionner les leviers de commande de droite à gauche et d'avant en arrière une douzaine de fois pour éliminer la pression de la conduite hydraulique, puis installer la pompe à vide sur le réservoir hydraulique. Mettre la clé de contact sur OFF, puis la retirer.

**AVIS:** Avant de réaliser tout travail d'entretien sur le circuit hydraulique, il est nécessaire de laisser refroidir le circuit (la température ne doit pas dépasser **40 °C (104.0 °F)**).



LEIL16WHL0022AA 2

4. Ouvrir le capot d'accès au moteur. Mettre l'interrupteur du sectionneur temporisé de la batterie sur ARRÊT.
5. Éliminer tous les contaminants des raccords de flexible et de tube qui doivent être déconnectés. À des fins d'identification, étiqueter tous les câbles électriques, flexibles et tubes débranchés. Boucher tous les raccords de flexible et de tube ouverts. Vérifier que les bouchons et capuchons sont propres et exempts de débris.

**REMARQUE:** Avant d'installer un flexible hydraulique, un tuyau ou un raccord, vérifier que les joints toriques sont montés et lubrifiés correctement.

# 1 - SICHERHEITSINFORMATIONEN

## Grundlegende Anweisungen - wichtiger Hinweis zur Wartung von Geräten

Alle in diesem Handbuch aufgeführten Wartungs- und Reparaturarbeiten dürfen nur von qualifizierten Kundendienst-technikern und unter genauer Berücksichtigung der entsprechenden Anweisungen und, wenn notwendig, unter Verwendung der vorgesehenen Spezialwerkzeuge durchgeführt werden.

Alle Personen, die Reparatur- und Wartungsarbeiten durchführen, ohne die in diesem Dokument aufgeführten Arbeitsanweisungen einzuhalten, sind für eventuell auftretende Folgeschäden verantwortlich.

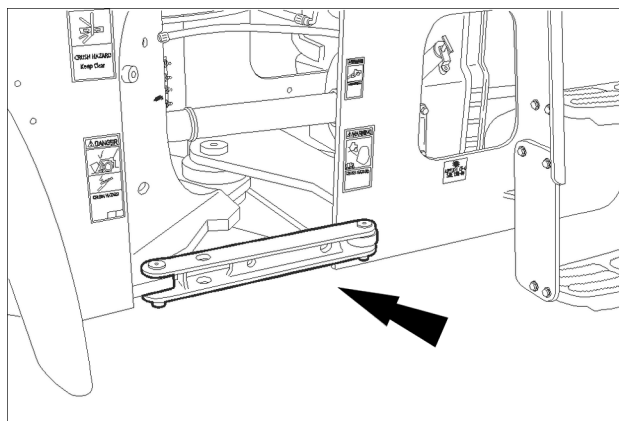
Der Hersteller und alle Organisationen der Verkaufskette, einschließlich aller in- und ausländischen Vertretungen, lehnen jegliche Haftung für Schäden ab, die auf einen unsachgemäßen Einsatz oder auf den Einsatz von nicht vom Hersteller genehmigten Teilen zurückzuführen sind. Dies gilt auch für die Teile, die zur Wartung bzw. Reparatur des durch den Hersteller erzeugten bzw. vertriebenen Produktes eingesetzt werden. Eine Garantie für vom Hersteller produzierte oder vertriebene Produkte wird keinesfalls gewährt, wenn nicht durch den Hersteller genehmigte Teile bzw. Komponenten eingesetzt werden und dies zu Defekten führt.

Der Stand des vorliegenden Handbuchs und der darin enthaltenen Informationen entspricht dem des Veröffentlichungsdatums. Der Hersteller strebt nach einer ständigen Verbesserung seiner Produkte. Einige der in diesem Handbuch enthaltenen Informationen konnten aufgrund technischer oder kommerzieller Änderungen oder rechtlicher Bestimmungen anderer Länder nicht aktualisiert werden.

Bitte wenden Sie sich bei Fragen an Ihr Vertriebs- und Kundendienstnetz.



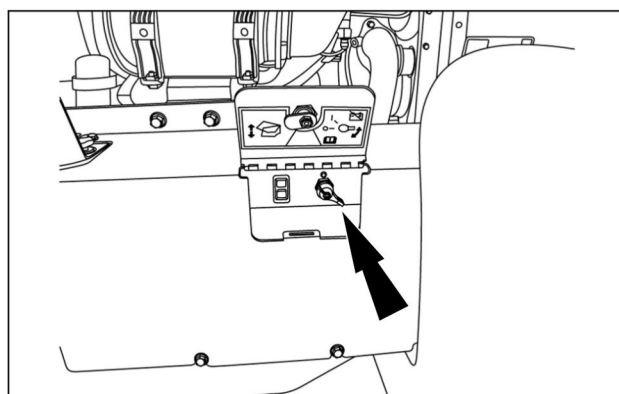
6. Spostare il tirante di bloccaggio di sicurezza nella posizione di blocco per evitare un'articolazione improvvisa. Inserire il perno di sicurezza.



RCPH10WHL063BAL 2

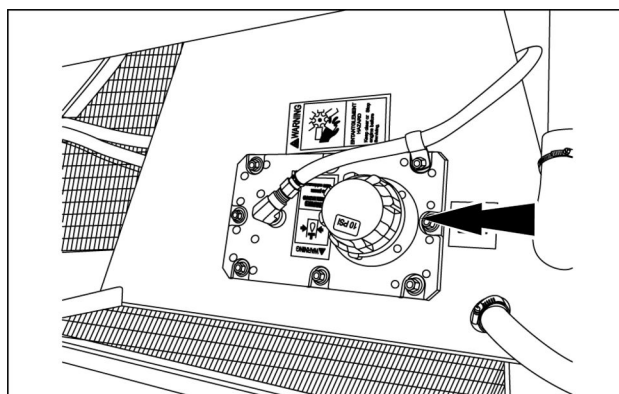
7. Aprire il cofano motore. Portare il sezionatore temporizzato sulla posizione OFF.

**NOTA:** Dopo aver spento il motore, attendere 90 secondi prima di ruotare l'interruttore di scollegamento della batteria su OFF. Dopo lo spegnimento del motore, il sistema di Riduzione Catalitica Selettiva (RCS) completa un ciclo di spurgo e il modulo di alimentazione continua a funzionare.



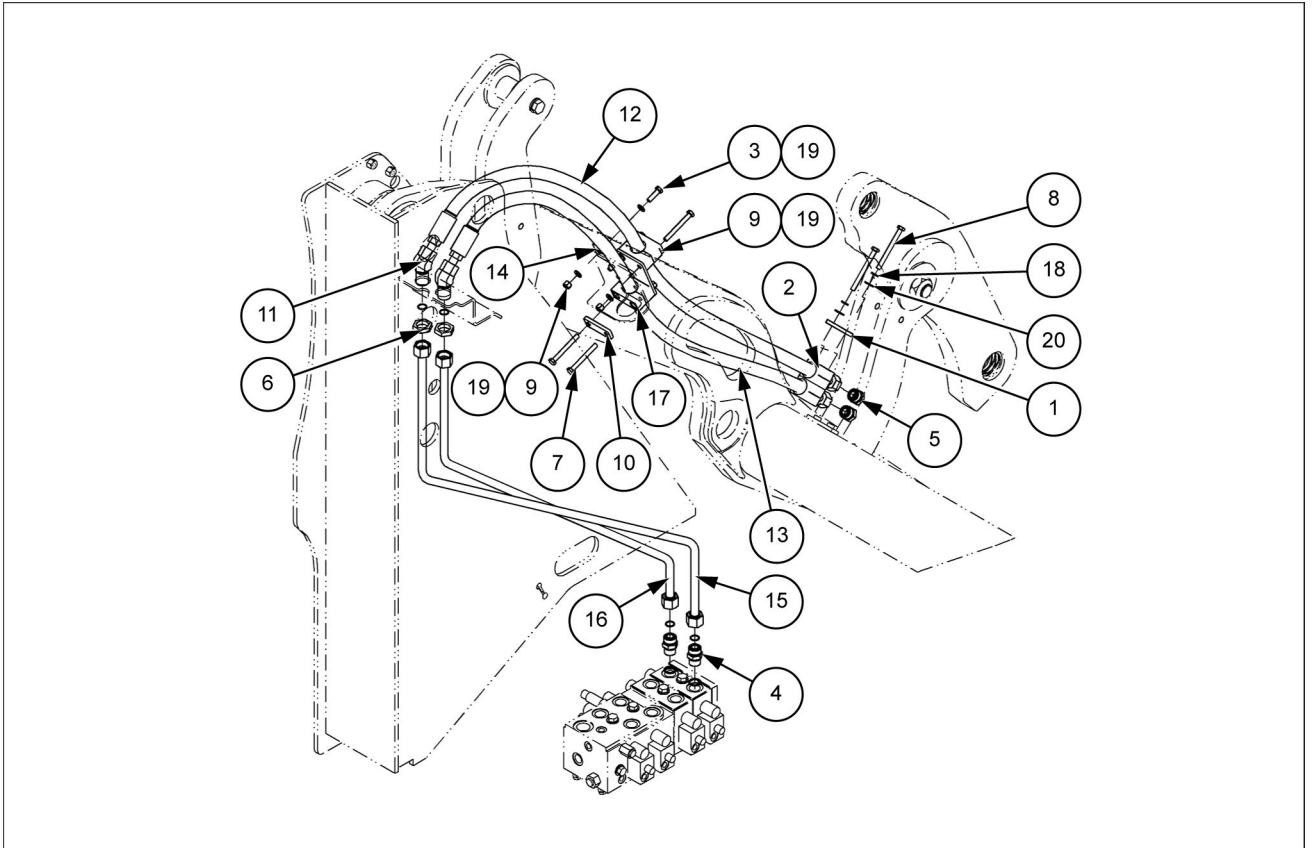
RCPH11WHL653BAU 3

8. Svitare il tappo di riempimento nel serbatoio idraulico per rilasciare la pressione dal serbatoio e dall'impianto idraulico.



RCPH10WHL137AAH 4

## 2 - CONTENIDO DEL KIT



LEIL19WHL0214FB 1

### Contenido del kit de conversión de la cuarta bobina

CLICK HERE TO **DOWNLOAD** THE COMPLETE MANUAL

- Thank you very much for reading the preview of the manual.
- You can download the complete manual from: [www.heydownloads.com](http://www.heydownloads.com) by clicking the link below



- Please note: If there is no response to CLICKING the link, please download this PDF first and then click on it.

CLICK HERE TO **DOWNLOAD** THE COMPLETE MANUAL