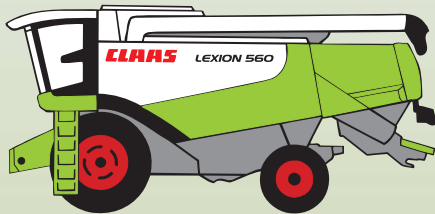


# **CLAAS**



**LEXION 560 - 510**

**Anbauanleitung  
Spreuverteiler**

**Fitting Instructions  
chaff spreader**

**Notice de montage  
Épandeur de balle**

***SERVICE & PARTS***

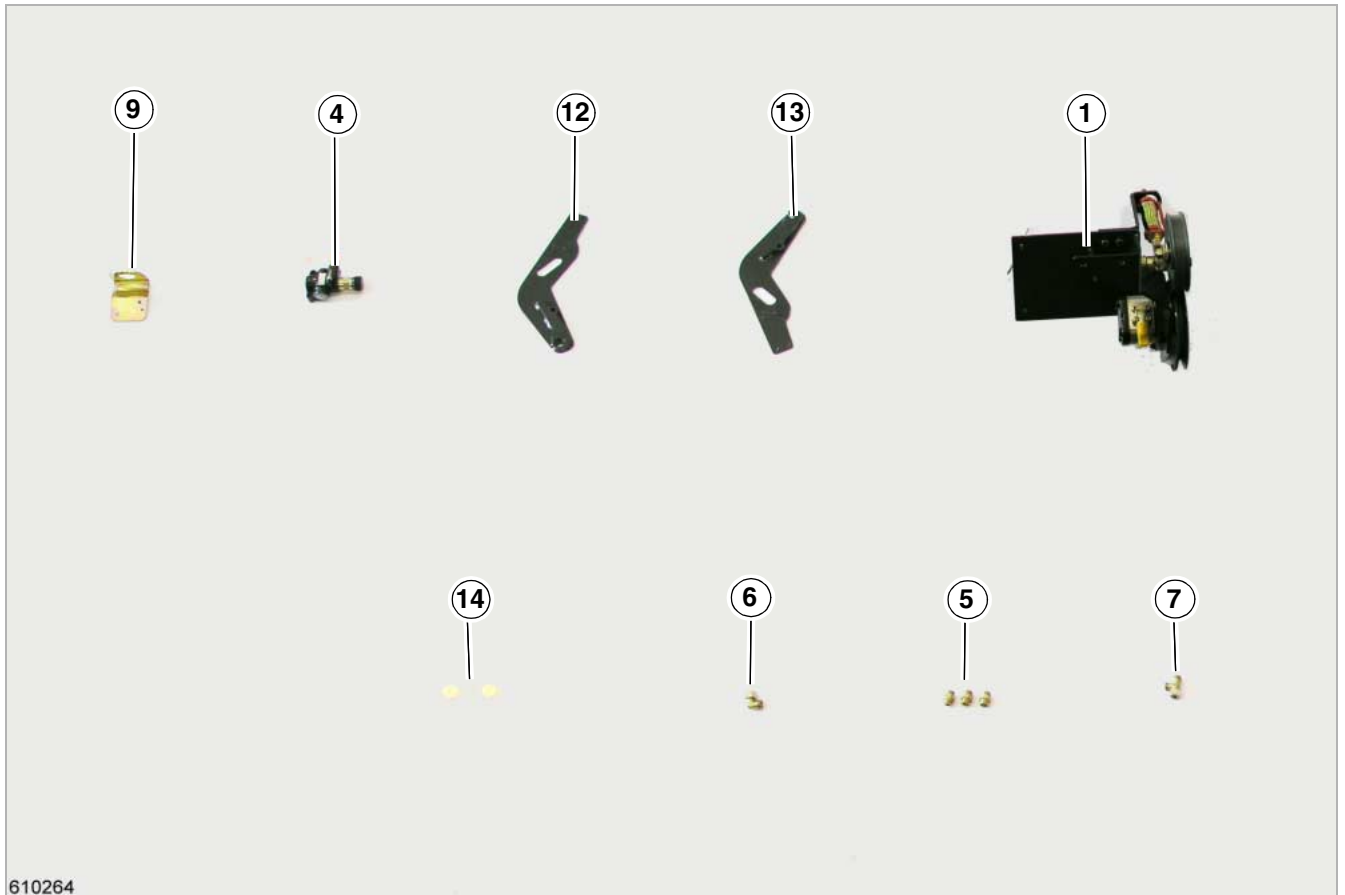
CLICK HERE TO **DOWNLOAD** THE COMPLETE MANUAL

- Thank you very much for reading the preview of the manual.
- You can download the complete manual from: [www.heydownloads.com](http://www.heydownloads.com) by clicking the link below



- Please note: If there is no response to CLICKING the link, please download this PDF first and then click on it.

CLICK HERE TO **DOWNLOAD** THE COMPLETE MANUAL



1

# 4 Lieferumfang

## LIEFERUMFANG

Pos.-Nr.	Bezeichnung	Abmessungen	ISO/DIN	Anzahl
1	Hydraulikpumpe			1
2	Sechskantschraube	M 10 x 25		3
	Contact-Scheibe	A 10		3
	Sechskantmutter	M 10		3
3	Zylinderschraube	M 10 x 20		2
	Contact-Scheibe	A 10		2
4	Stromregelventil	150 bar		1
5	Einschraubstutzen	L15b-m22x1,5		3
6	Winkelstück	Swe-l15		1
7	T-Stück	Swrt-l15		1
8	Aufkleber MIN / MAX			1
9	Halter			1
10	Sechskantschraube	M 8 x 20		2
	Contact-Scheibe	A 8		2
11	Sechskantschraube	M 6 x 35		3
12	Träger rechts			1
13	Träger links			1
14	Scheibe	13 x 61,3 x 6		2
15	Senkschraube	M 10 x 35		2

(Abb. 1)



52416

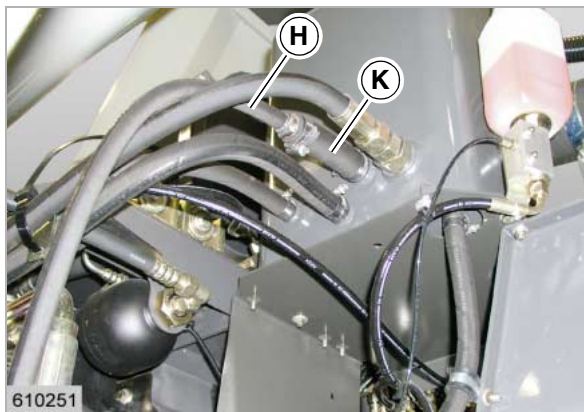
15

Mit Spezialwerkzeug im Hydrauliktank (P) Unterdruck erzeugen, bzw Hydrauliköl ablassen.

Spezialwerkzeug:

Ventilkombination zur Unterdruckerzeugung  
ET-Nr. 181 619.1

(Abb. 15)



610251

16

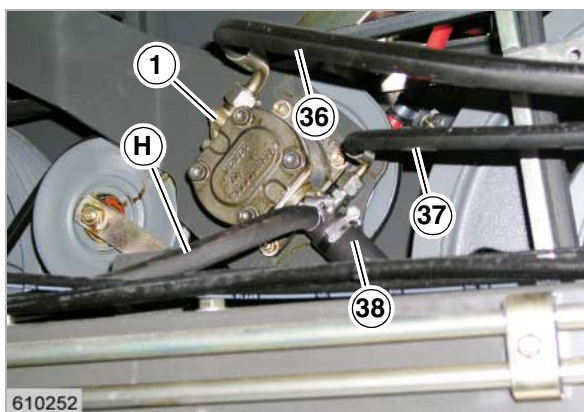
Schlauchleitungen (H und K) vom Tank abnehmen.



### Hinweis!

Schlauchkupplung (K) entfällt.

(Abb. 16)



610252

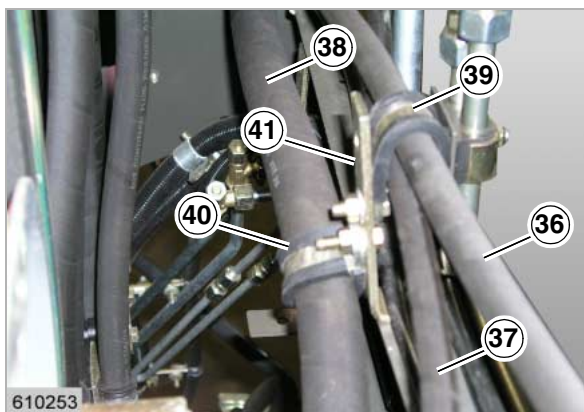
17

Schlauchleitung (H) soweit kürzen, dass er an Hydraulikpumpe (1) angeschlossen werden kann.

Schlauchleitungen (36) und (37) an Hydraulikpumpe (1) anschrauben.

Schlauchleitungen (H) und (38) mit vorhandenen Schlauchschellen an Hydraulikpumpe (1) anklammern.

(Abb. 17)



610253

18

Schlauchleitungen (36) und (37) nach hinten zum Stromregelventil (4) verlegen.

Schlauchleitung (38) zum Hydrauliktank verlegen.

Rohrschellen (39) und (40) auf Schlauchleitungen (36), (37) und (38) aufschieben.

Winkel (41) mit Sechskantschrauben (42) am Maschinengehäuse anschrauben.

Rohrschellen (39) und (40) mit Sechskantschrauben (43) am Winkel (41) anschrauben.

(Abb. 18)

---

# **1 Introduction**

## **INTRODUCTION**

These instructions describe the safe and timesaving work sequence for retrofitting the chaff spreader for the LEXION 560 - 510 combine harvesters.

The standard mounting time is approx. 11,0 man hours.

See page 4.1 for the shipping package. Not all components are shown.

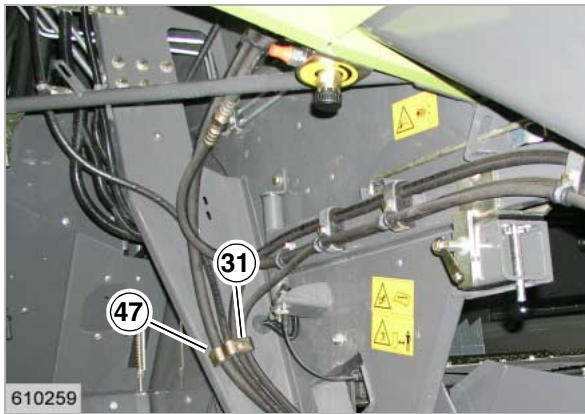
Observe the "Safety Rules" in the applicable operating instructions.

Your CLAAS Service Department

---

68	Hexagonal nut	M 8	2
	Hexagon head bolt	M 8 x 80	2
	Contact washer	A 8	2
69	Self-locking nut	M 8	2
	V-belt	17 x 10.3 x 2045LA	1

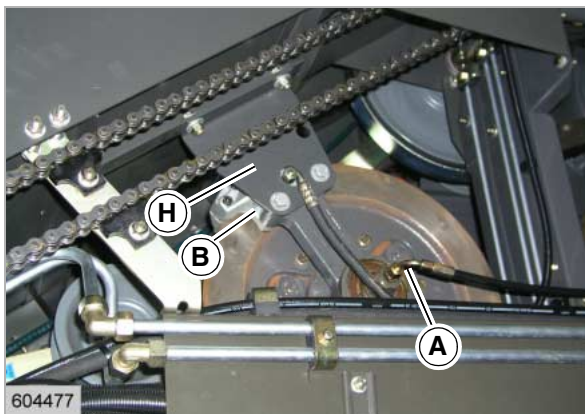
(fig. 4)



31

Attach rubber bearings (47) and (31) with hexagon head bolt (68).

(fig. 31)



32

**Remove belt of front attachment drive 1st stage**

Unscrew hydraulic hose (A) from the rotary transfer joint and close it with plugs on both sides. When doing so, collect escaping hydraulic oil.



**Environment!**

Dispose of the old oil in a way that is harmless to the environment and in accordance with existing environmental regulations.

Unscrew holder (H) from the machine frame and put aside together with brake calliper (B).

(fig. 32)

## 2 Contenu

### CONTENU

#### 1. Introduction

Introduction ..... 1.1

#### 2. Contenu

Contenu ..... 2.1

#### 3. Conseils généraux

Important ..... 3.1

    Identification des prescriptions concernant les avertissements  
    et les dangers ..... 3.2

    Utilisation conforme à l'emploi prévu ..... 3.2

#### 4. Pièces fournies

Pièces fournies ..... 4.1

#### 5. Montage

Montage de l'épandeur de balle ..... 5.1

    Dépose de la courroie d'entraînement de l'appareil frontal – 1re  
    vitesse ..... 5.9

    Pose et tension de la courroie trapézoïdale (69) ..... 5.11

    Pose et tension de la courroie d'entraînement de l'appareil  
    frontal – 1re vitesse ..... 5.12

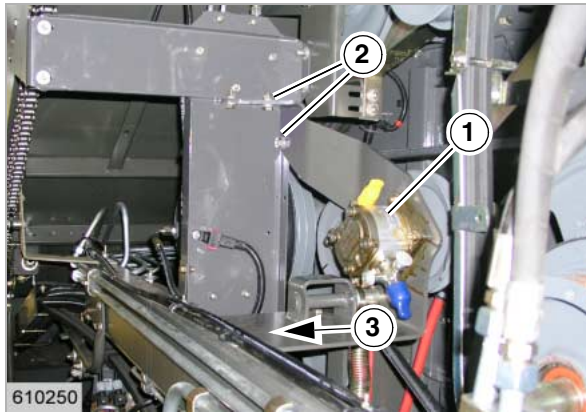
## 5 Montage

### MONTAGE DE L'ÉPANDEUR DE BALLE

Ouvrir la trappe latérale gauche.

Visser la pompe hydraulique préassemblée (1) à l'aide des vis à tête hexagonale (2) et de la vis à tête cylindrique (3).

(fig. 1)



1

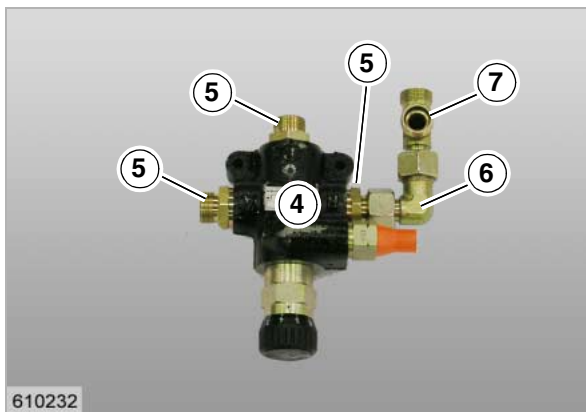
Monter le limiteur de débit (4), les raccords filetés (5), le raccord d'angle (6) et le raccord en T (7).



#### Observer !

Monter tout d'abord le raccord d'angle (6) et le raccord en T (7) sans les serrer.

(fig. 2)



2

CLICK HERE TO **DOWNLOAD** THE COMPLETE MANUAL

- Thank you very much for reading the preview of the manual.
- You can download the complete manual from: [www.heydownloads.com](http://www.heydownloads.com) by clicking the link below



- Please note: If there is no response to CLICKING the link, please download this PDF first and then click on it.

CLICK HERE TO **DOWNLOAD** THE COMPLETE MANUAL