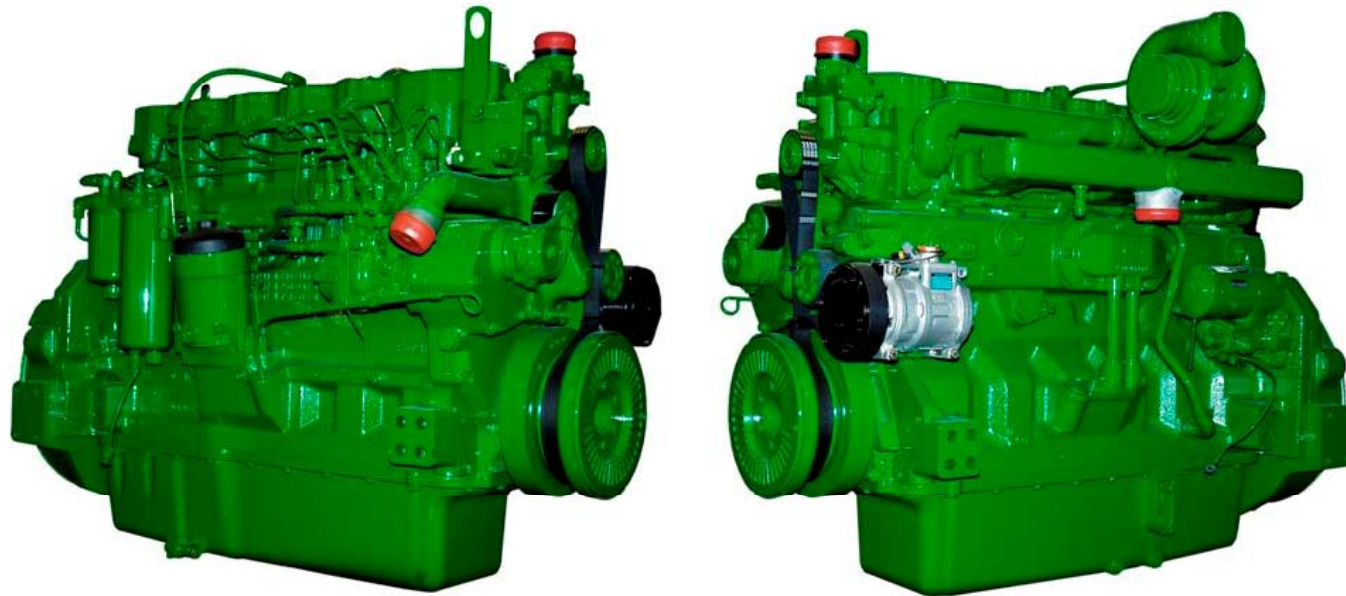


MOTOR JOHN DEERE 6081L

Sistemas de motor john deere



2009



JOHN DEERE

CLICK HERE TO **DOWNLOAD** THE COMPLETE MANUAL

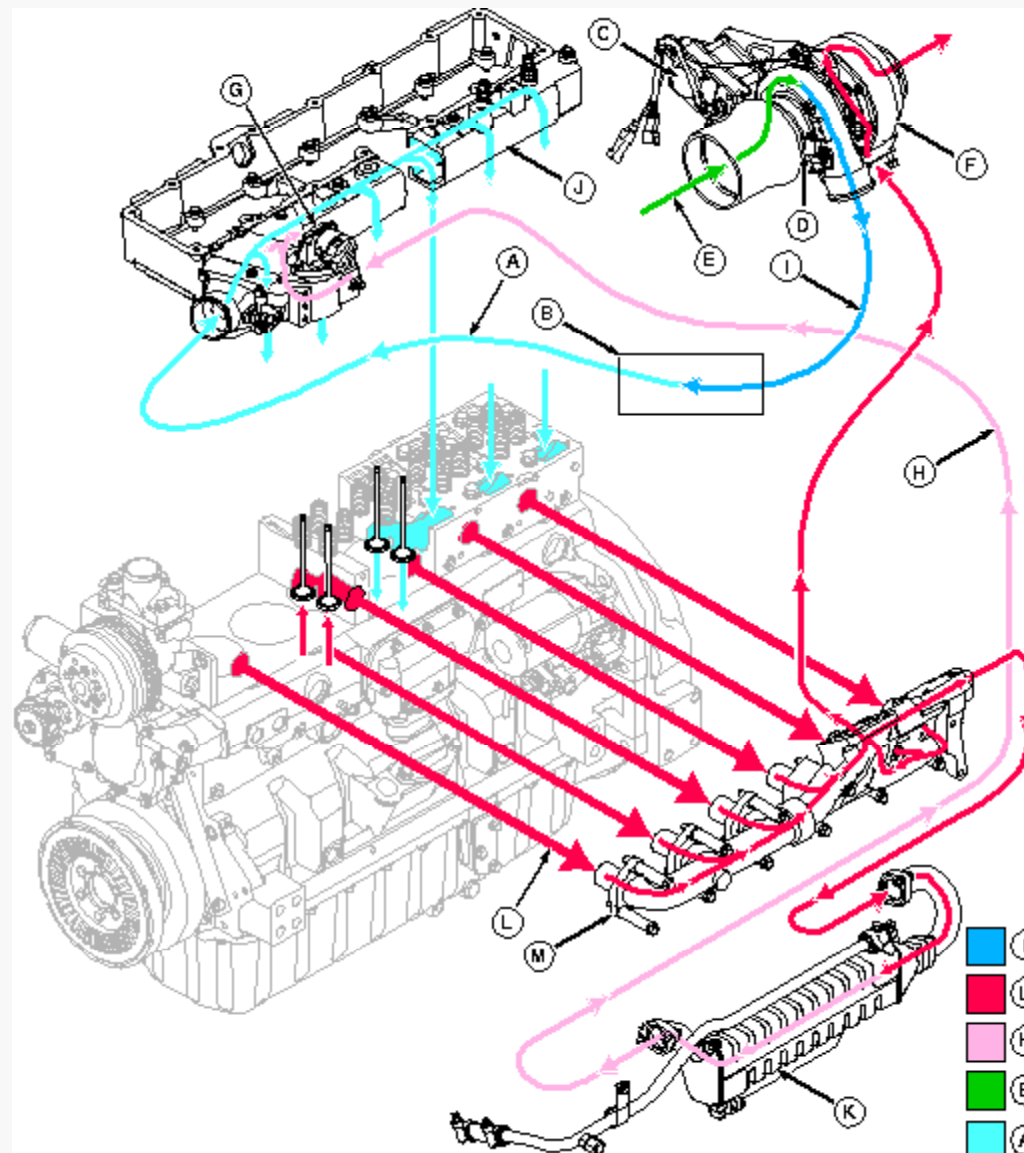
- Thank you very much for reading the preview of the manual.
- You can download the complete manual from: www.heydownloads.com by clicking the link below



- Please note: If there is no response to CLICKING the link, please download this PDF first and then click on it.

CLICK HERE TO **DOWNLOAD** THE COMPLETE MANUAL

Sistema de admisión de aire y escape



JOHN DEERE

Filtros de combustible John Deere

Características

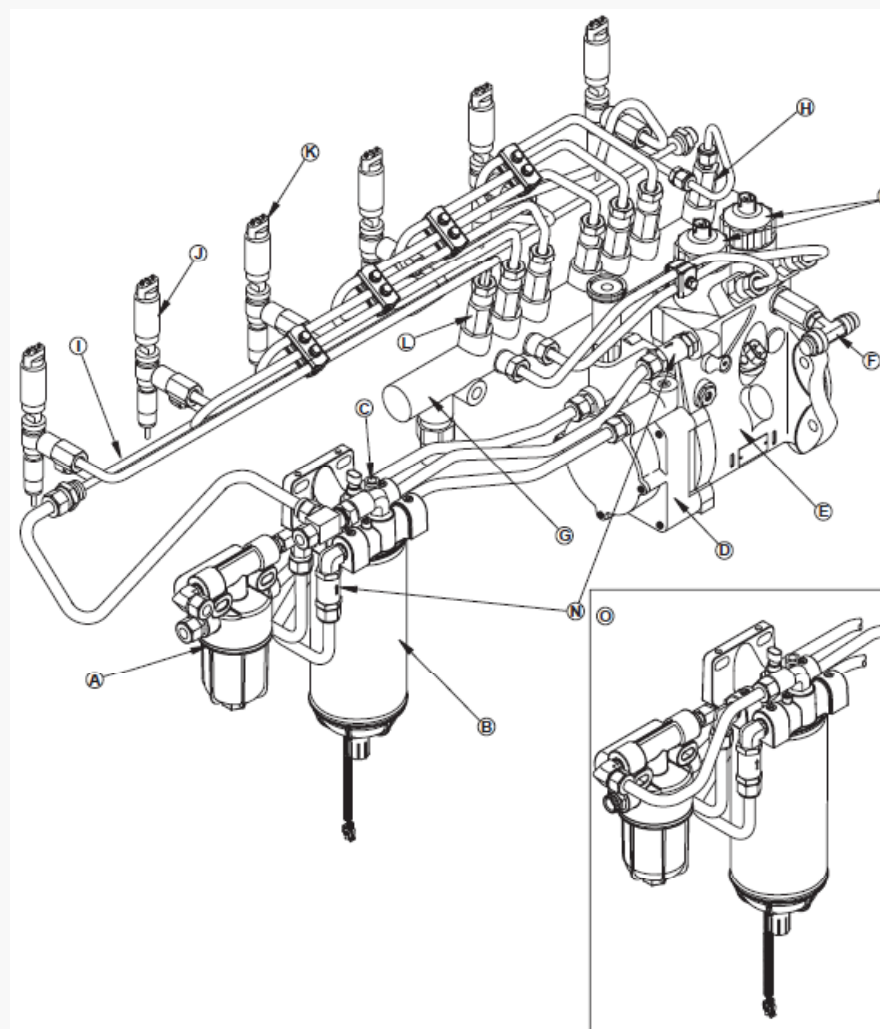
- A. Minimizar el desgaste de los componentes del sistema de combustible removiendo los contaminantes, incluyendo el agua del combustible
- B. El filtro debe permitir el paso del flujo demandado de combustible por el motor
- C. El filtro debe estar diseñado para durar toda la vida útil establecida
- D. El filtro no debe colapsarse o fugar bajo las presiones del sistema de combustible



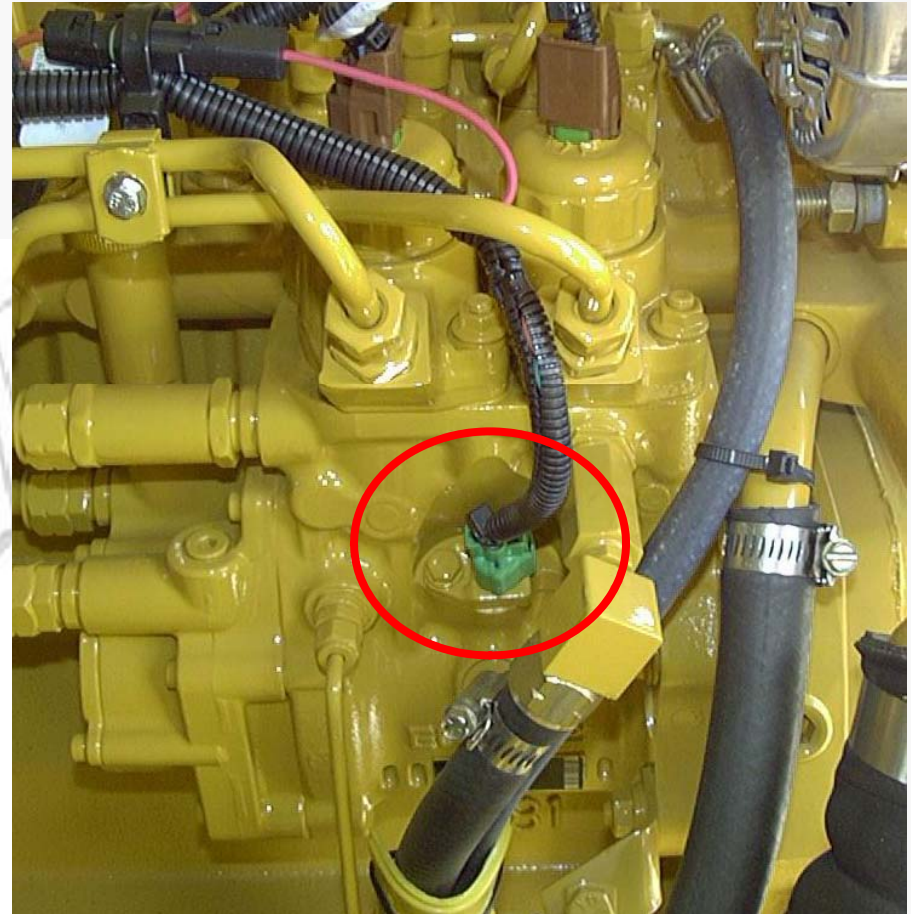
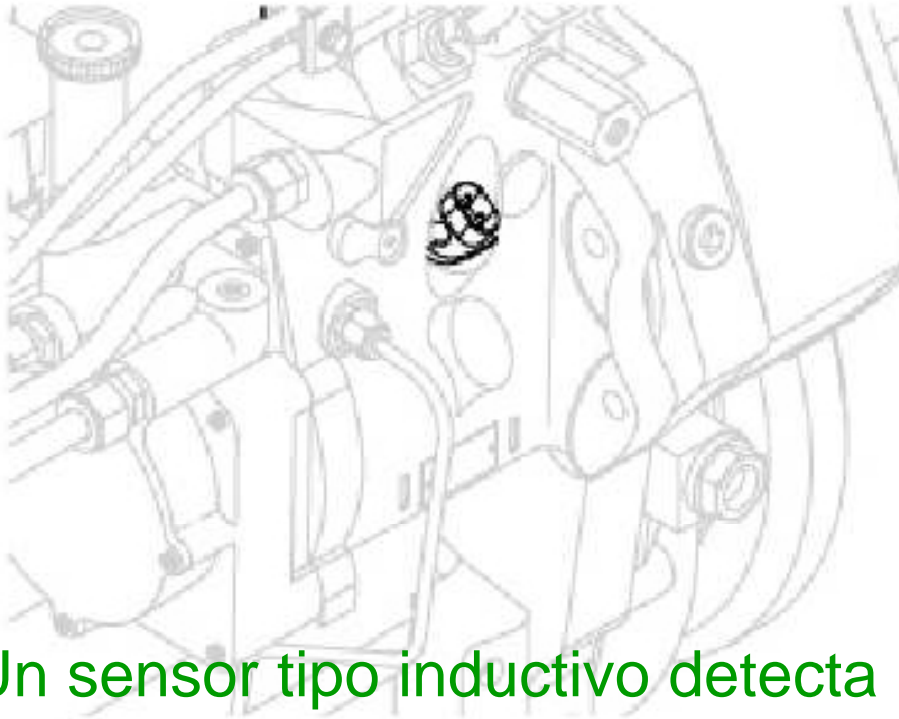
JOHN DEERE

Identificación de componentes del sistema HPCR

- A. Filtro primario.
- B. Filtro secundario.
- C. Puerto de medición de presión.
- D. Bomba de transferencia.
- E. Bomba de alta presión de combustible.
- F. Válvula de sobre fuljo.
- G. Riel de alta presión.
- H. Limitador de presión.
- I. Línea de retorno de combustible.
- J. Inyector electrónico.
- K. Válvula de dos vías. (TWV)
- L. Limitador de flujo. Algunas aplicaciones.
- M. Válvulas de control de la bomba.
- N. Válvulas de retención.
- O. Configuración del filtro de retorno.



Sensor de Posición de la Bomba



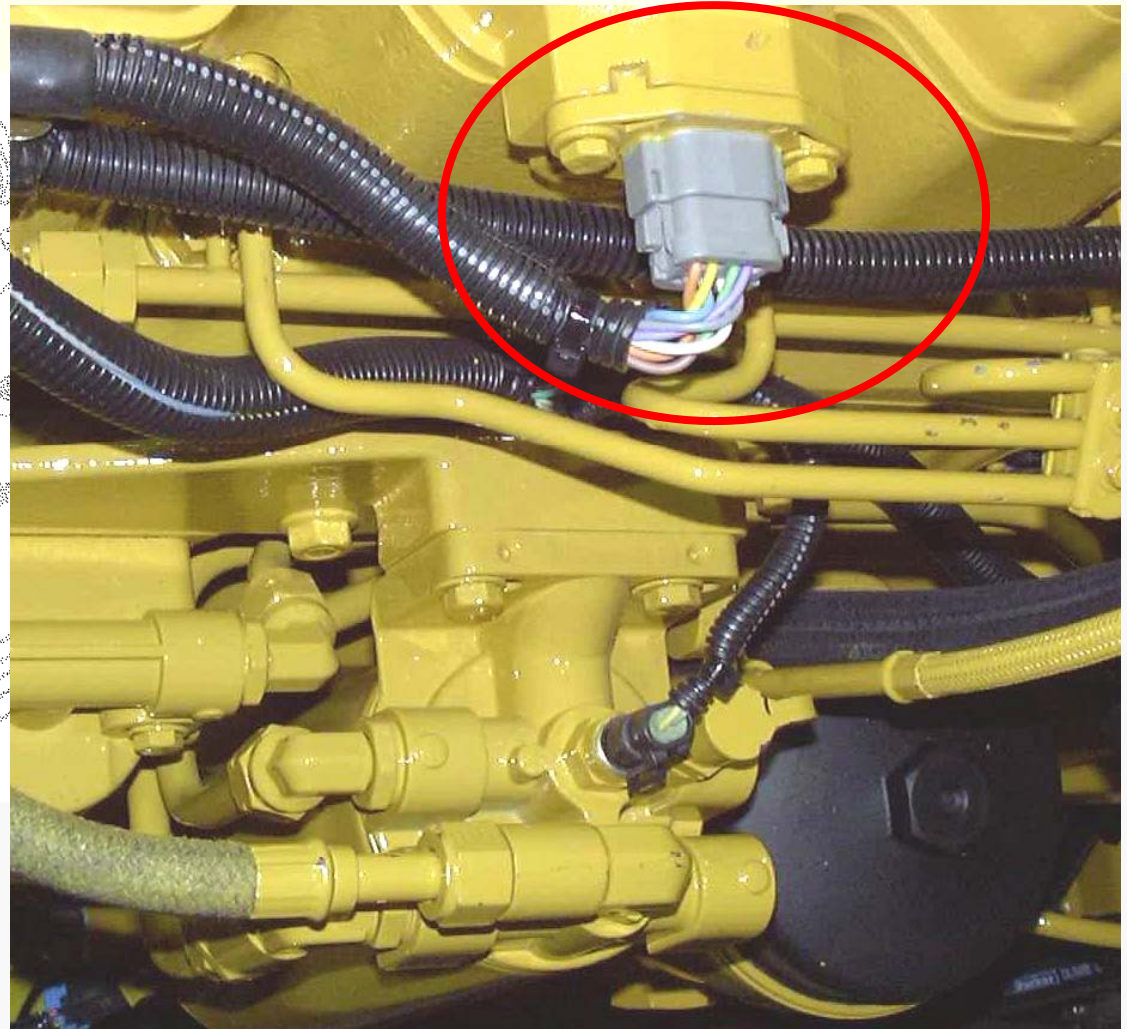
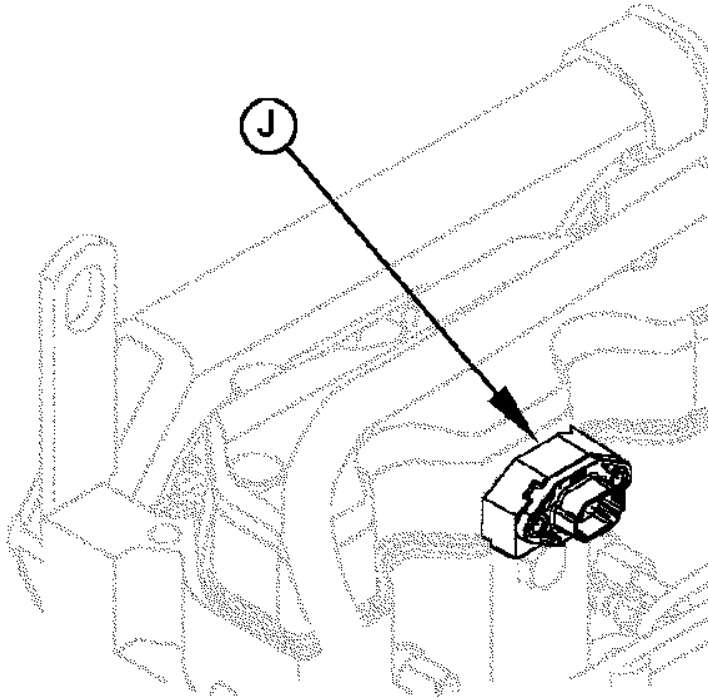
Un sensor tipo inductivo detecta la muesca de la rueda del tiempo del cigueñal de la bomba de alta presión.

El ECU usa éste sensor para determinar la velocidad del motor y determinar cuando cada cilindro está en su punto muerto superior (TDC) para entregar la correcta cantidad de combustible al correcto inyector electrónico EI, en el tiempo correcto.



JOHN DEERE

Conector del Alambrado del Arnés del Inyector Electrónico (EI)



Éste conector provee voltaje y una Tierra del ECU hacia el alambrado del arnés localizado dentro de la cabeza del motor.



JOHN DEERE

CLICK HERE TO **DOWNLOAD** THE COMPLETE MANUAL

- Thank you very much for reading the preview of the manual.
- You can download the complete manual from: www.heydownloads.com by clicking the link below



- Please note: If there is no response to CLICKING the link, please download this PDF first and then click on it.

CLICK HERE TO **DOWNLOAD** THE COMPLETE MANUAL