

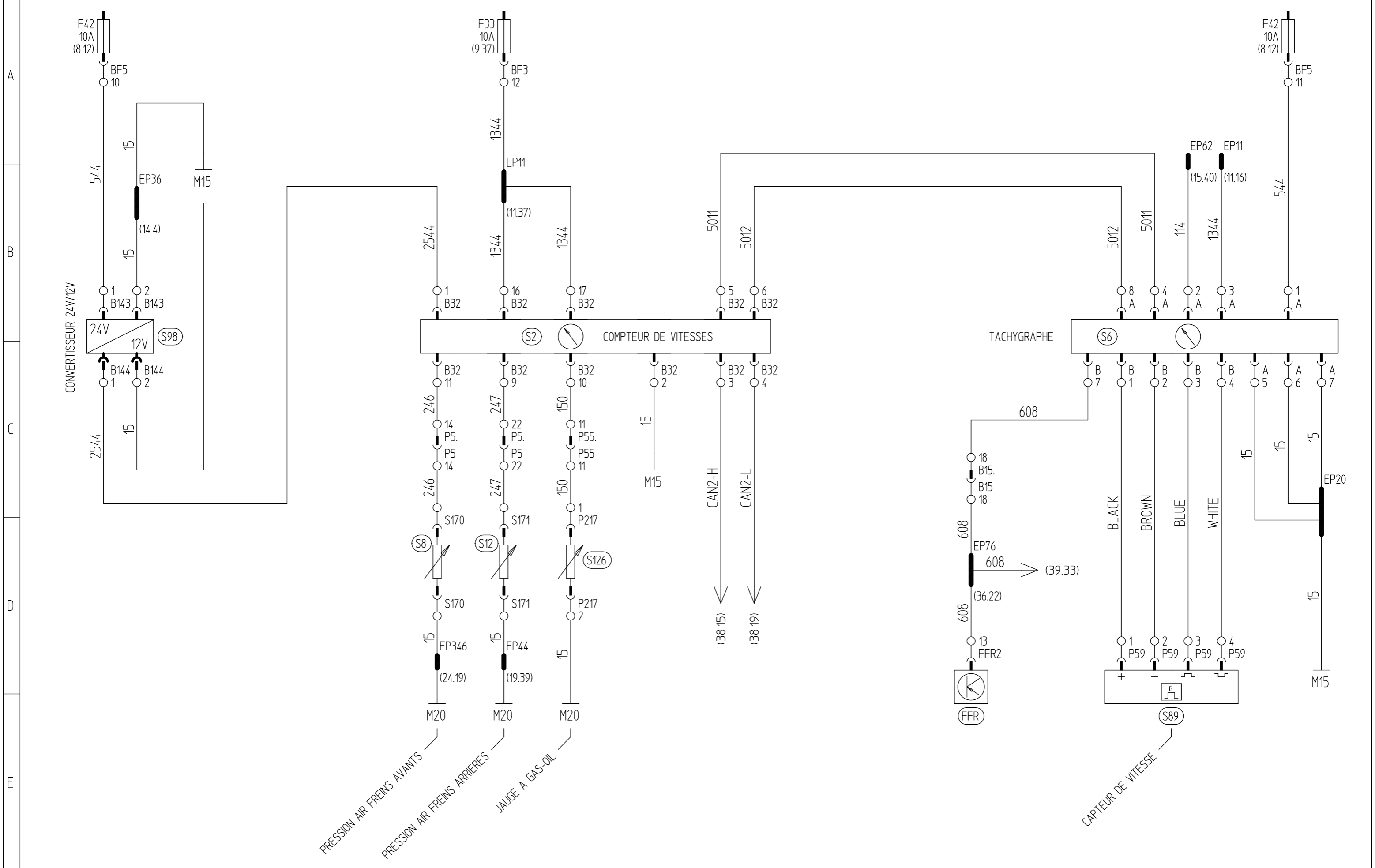
CLICK HERE TO **DOWNLOAD** THE COMPLETE MANUAL

- Thank you very much for reading the preview of the manual.
- You can download the complete manual from: www.heydownloads.com by clicking the link below



- Please note: If there is no response to CLICKING the link, please download this PDF first and then click on it.

CLICK HERE TO **DOWNLOAD** THE COMPLETE MANUAL



ETUDE : 1424
 E.P.S. :
 MACHINE : 755014/760030->

DOSSIER ELECTRIQUE MACHINE
 GENERAL ELECTRIC DIAGRAM

ALERTES AIR-HUILE-EAU / COMPTE-TOURS / COMPTEUR VITESSES
 AIR-OIL-COOLANT WARNING LIGHTS / TACHOMETER / SPEEDOMETER

TC60 / TC60L

PORTEUR CARRIER
 Date : 14/05/2007
 Date : 23/06/2008

INDICE : B
 PAGE : 11

CR 108341

CE PLAN EST LA PROPRIETE DE TEREX. IL NE PEUT ETRE NI REPRODUIT, NI COMMUNIQUE SANS NOTRE AUTORISATION. / THIS DRAWING IS THE PROPERTY OF TEREX. IT IS NOT BE USED OR REPRODUCED WITHOUT OUR AUTHORIZATION.

Dessinateur : B.C.
 Vérificateur : R.P.

Date : 14/05/2007
 Date : 23/06/2008

PAGE : 11

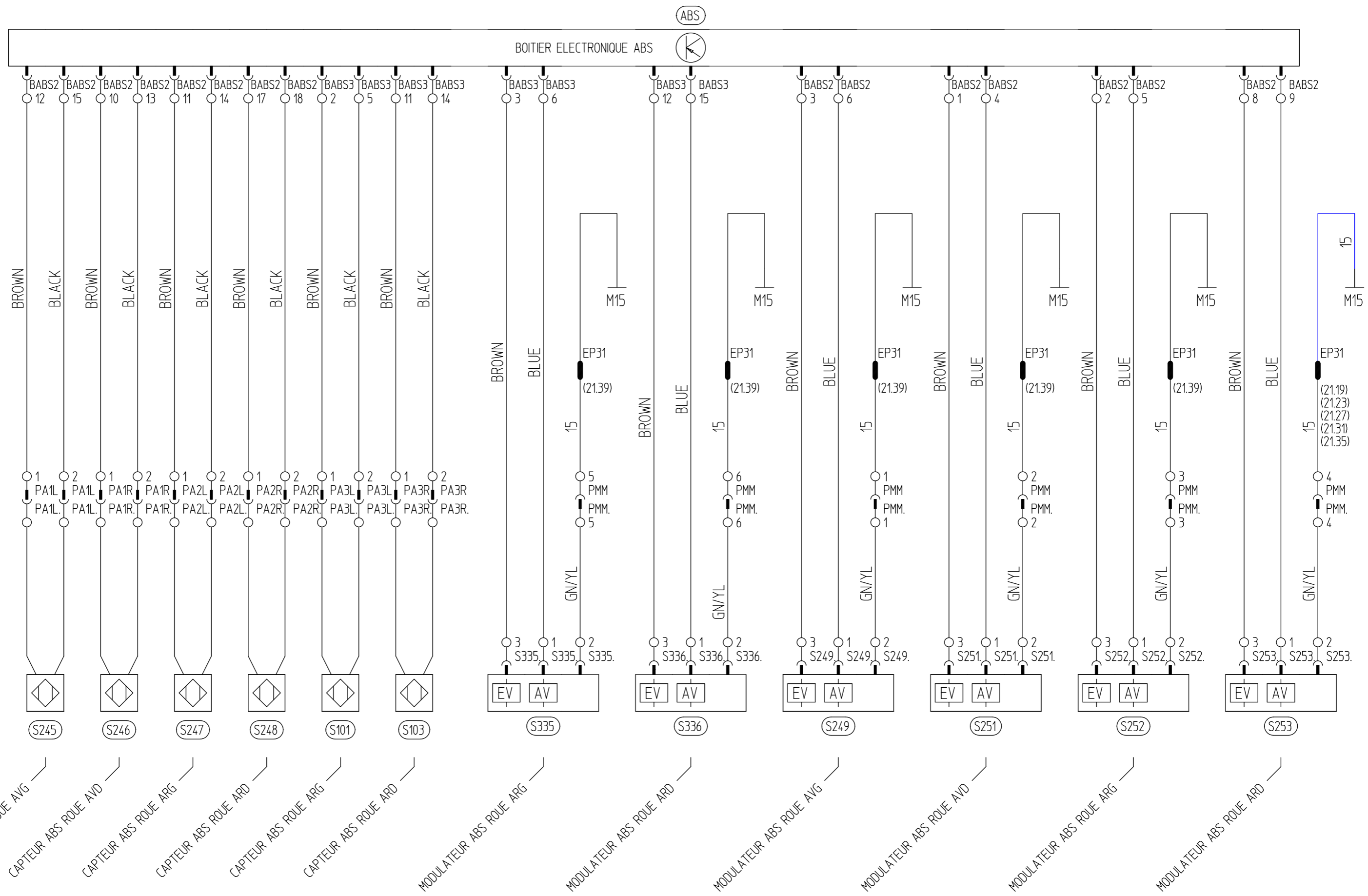
A

B

C

D

E



ETUDE : 1424
E.P.S. :
MACHINE : 755014/760030->

DOSSIER ELECTRIQUE MACHINE
GENERAL ELECTRIC DIAGRAM

ABS.
ABS.

TC60 / TC60L

PORTEUR CARRIER

INDICE : B

CR 108341

CE PLAN EST LA PROPRIETE DE TEREX. IL NE PEUT ETRE NI REPRODUIT, NI COMMUNIQUE SANS NOTRE AUTORISATION. / THIS DRAWING IS THE PROPERTY OF TEREX. IT IS NOT BE USED OR REPRODUCED WITHOUT OUR AUTHORIZATION.

Dessinateur : B.C.
Vérificateur : R.P.

Date : 14/05/2007
Date : 23/06/2008

PAGE : 21

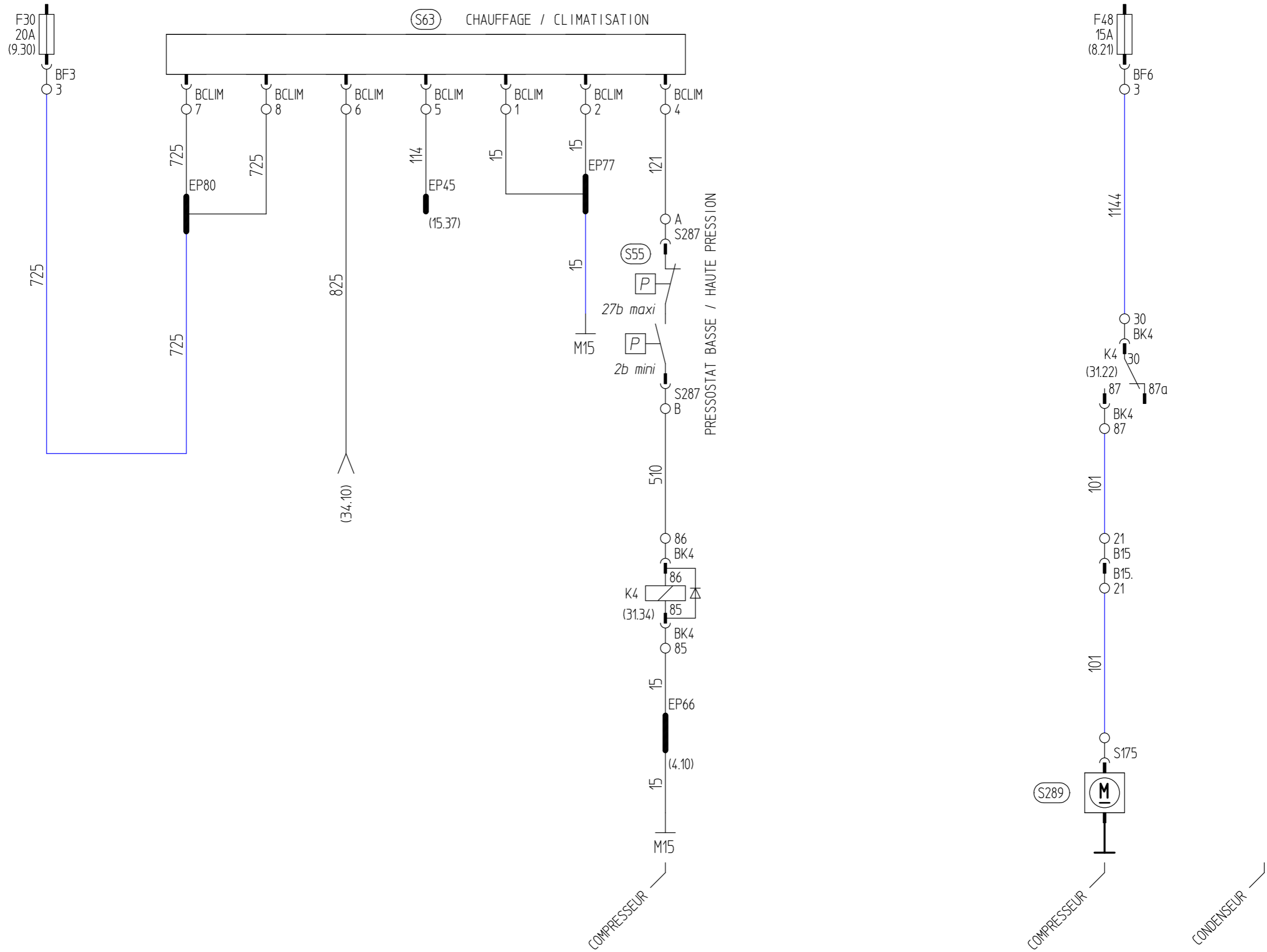
A

B

C

D

E



ETUDE : 1424
 E.P.S. :
 MACHINE : 755014/760030->

DOSSIER ELECTRIQUE MACHINE
 GENERAL ELECTRIC DIAGRAM

CHAUFFAGE / CLIMATISATION
 HEATER / AIR CONDITION

TC60 / TC60L

PORTEUR
 CARRIER

INDICE : C
 PAGE : 31

CR 108341

CE PLAN EST LA PROPRIETE DE TEREX. IL NE PEUT ETRE NI REPRODUIT, NI COMMUNIQUE SANS NOTRE AUTORISATION. / THIS DRAWING IS THE PROPERTY OF TEREX. IT IS NOT BE USED OR REPRODUCED WITHOUT OUR AUTHORIZATION.

Dessinateur : B.C.
 Vérificateur : R.P.

Date : 14/05/2007
 Date : 14/12/2011

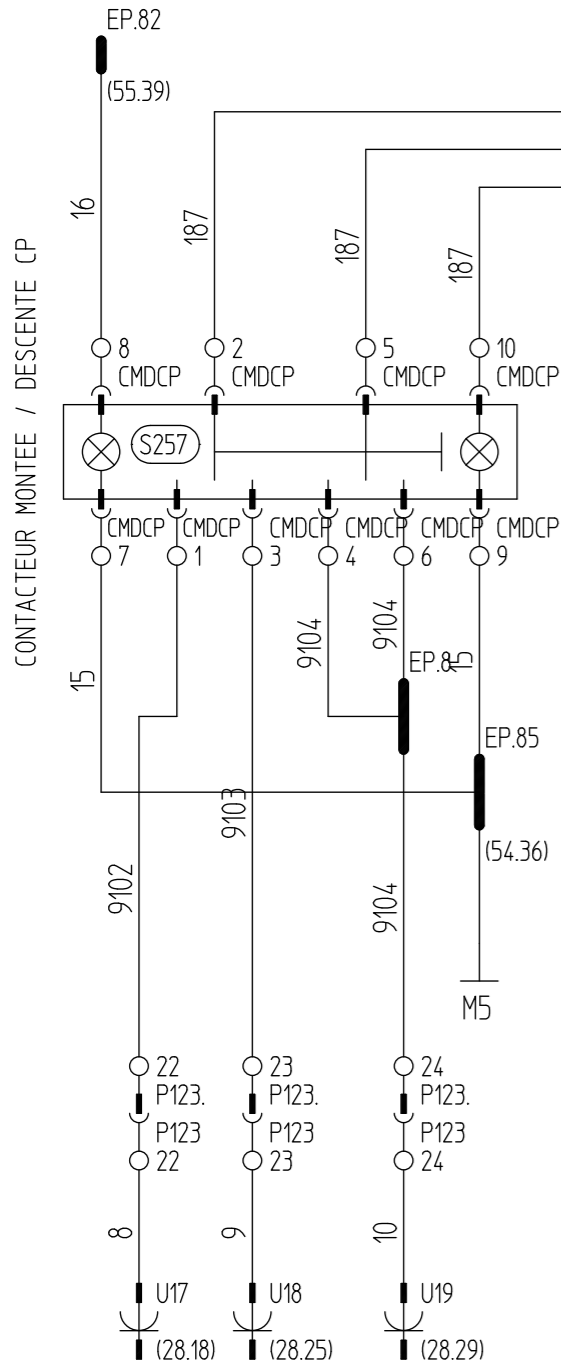
A

B

C

D

E

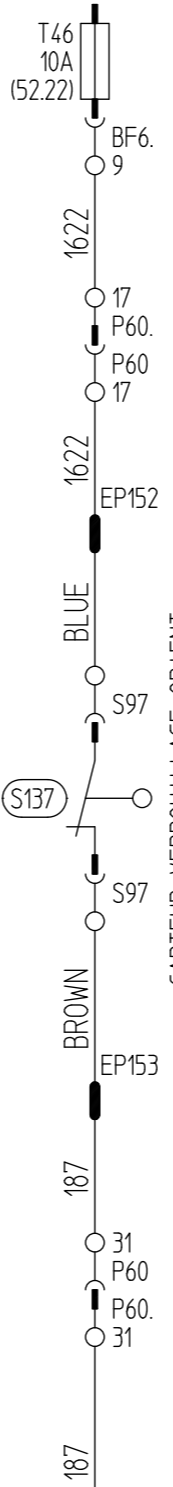


DESCENTE CONTRE-POIDS

MONTEE CONTRE-POIDS

DEBIT CONTRE-POIDS

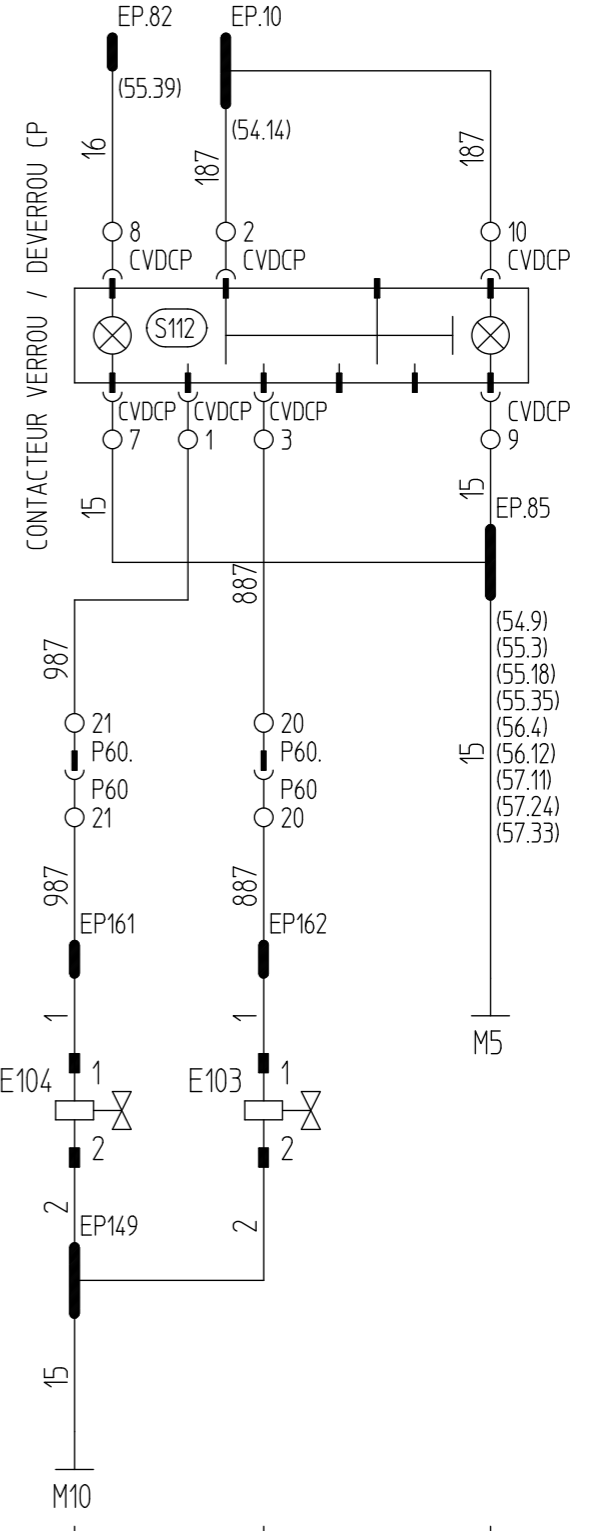
VERROUILLAGE ORIENTATION



BLUE

S137

BROWN



DEVERROUILLAGE CP

VERROUILLAGE CP

AUTORISATION VER. / DEVER. CP



ETUDE : 1424
E.P.S. :
MACHINE : 755014/760030->

DOSSIER ELECTRIQUE MACHINE
GENERAL ELECTRIC DIAGRAM

VERROUILLAGE ORIENT / COMMANDES CONTRE-POIDS
SLEWING LOCKING / COUNTERWEIGHT CONTROL

TC60 / TC60L

TOURELLE
TURRET

INDICE : B

CR 108341

CE PLAN EST LA PROPRIETE DE TEREX. IL NE PEUT ETRE NI REPRODUIT, NI COMMUNIQUE SANS NOTRE AUTORISATION. / THIS DRAWING IS THE PROPERTY OF TEREX. IT IS NOT BE USED OR REPRODUCED WITHOUT OUR AUTHORIZATION.

Dessinateur : B.C.
Vérificateur : R.P.

Date : 14/05/2007
Date : 23/06/2008

PAGE : 54

CLICK HERE TO **DOWNLOAD** THE COMPLETE MANUAL

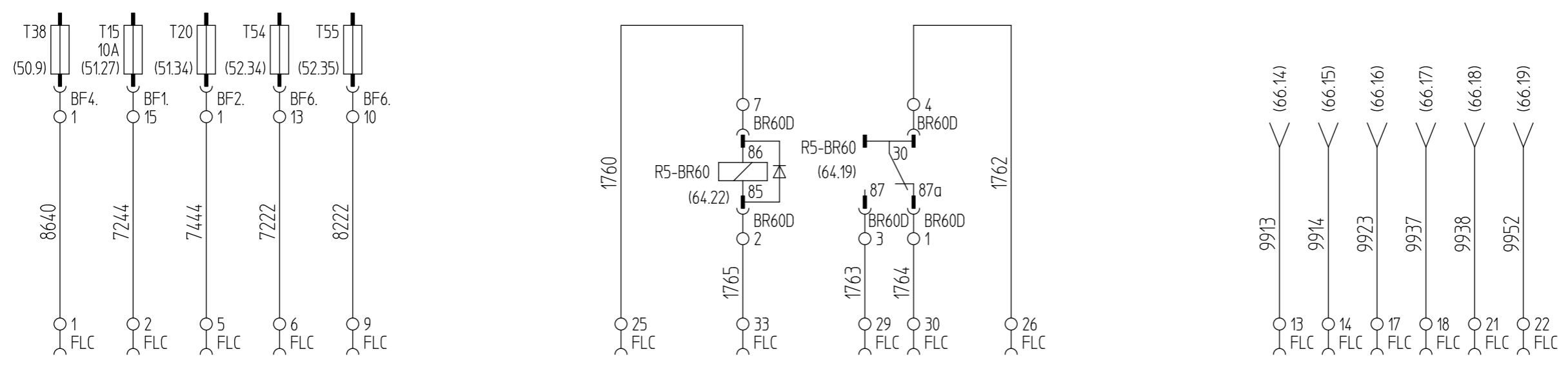
- Thank you very much for reading the preview of the manual.
- You can download the complete manual from: www.heydownloads.com by clicking the link below



- Please note: If there is no response to CLICKING the link, please download this PDF first and then click on it.

CLICK HERE TO **DOWNLOAD** THE COMPLETE MANUAL

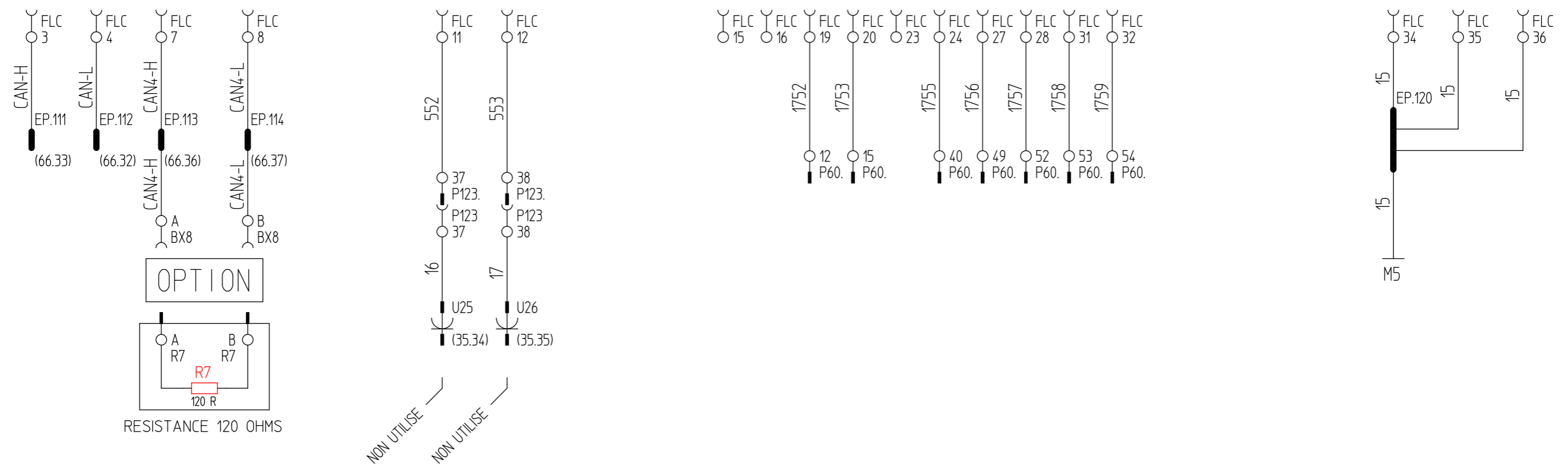
A



B

C

D



E



ETUDE : 1424
E.P.S. :
MACHINE : 755014/760030->

DOSSIER ELECTRIQUE MACHINE
GENERAL ELECTRIC DIAGRAM

CONNECTEUR FILS LIBRES CABINE TOURELLE
TURRET CAB FREE WIRES CONNECTOR

TC60 / TC60L

TOURELLE
TURRET

INDICE : B

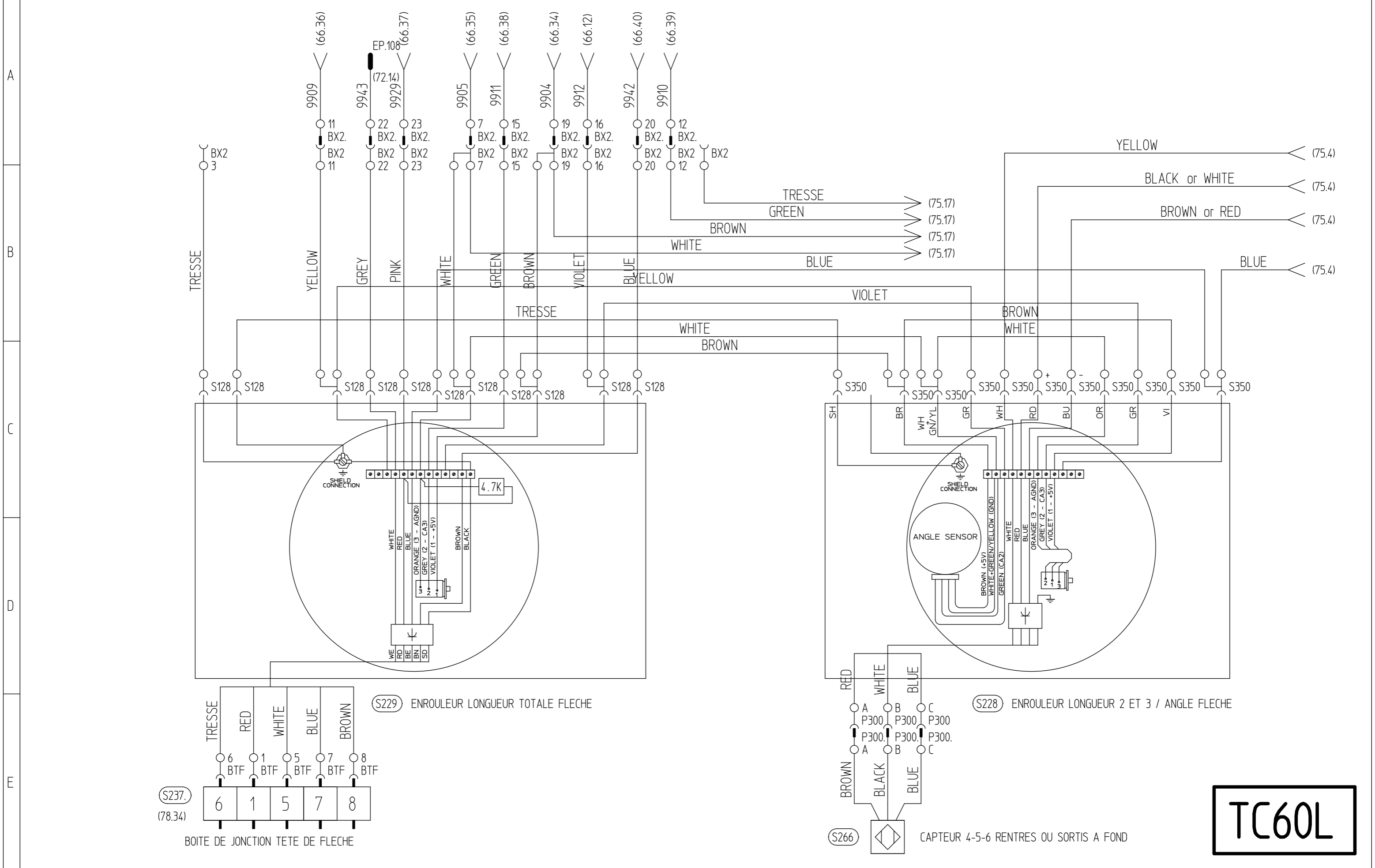
CR 108341

CE PLAN EST LA PROPRIETE DE TEREX. IL NE PEUT ETRE NI REPRODUIT, NI COMMUNIQUE SANS NOTRE AUTORISATION. / THIS DRAWING IS THE PROPERTY OF TEREX. IT IS NOT BE USED OR REPRODUCED WITHOUT OUR AUTHORIZATION.

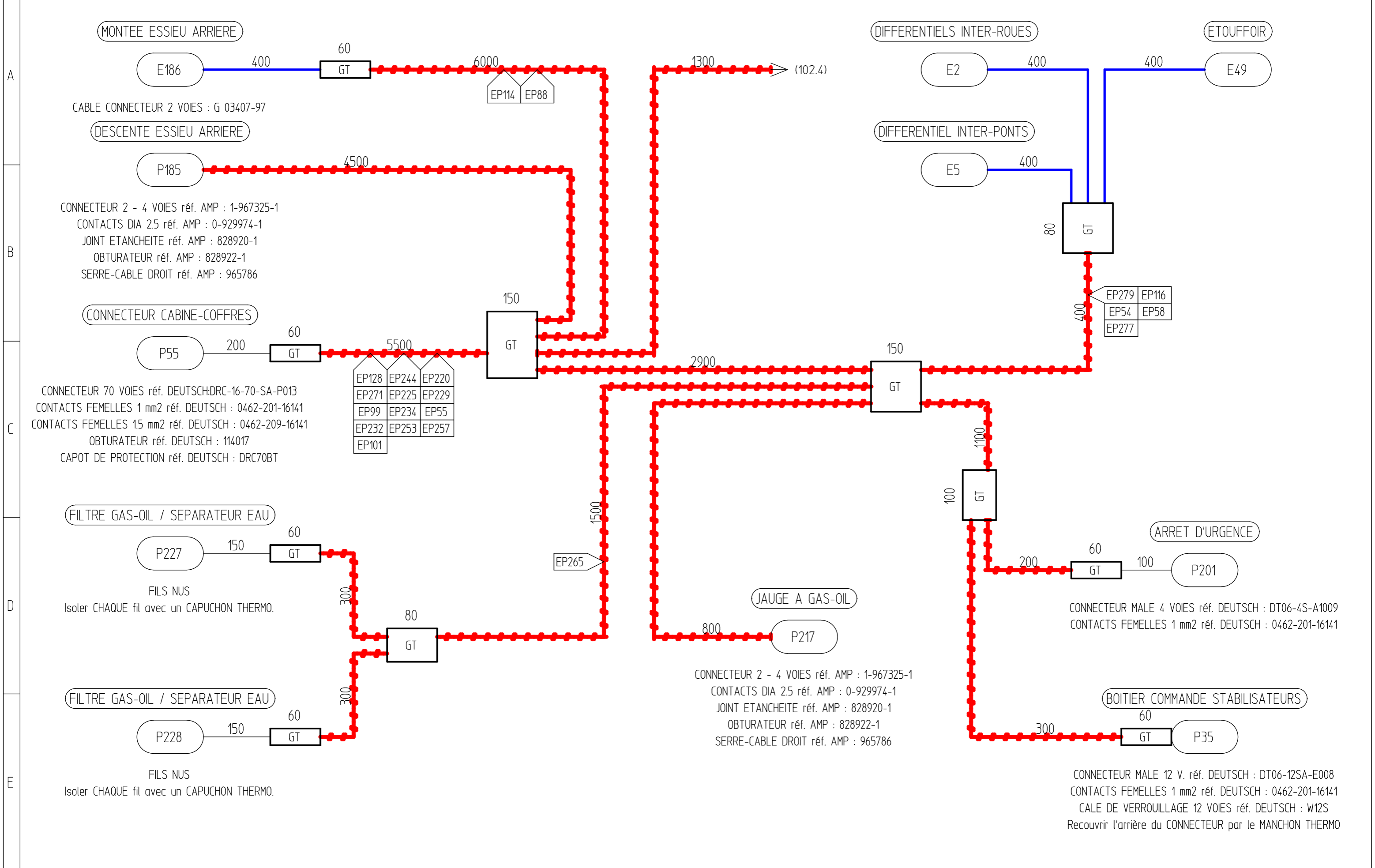
Dessinateur : B.C.
Vérificateur : R.P.

Date : 14/05/2007
Date : 23/06/2008

PAGE : 64



TC60L



ETUDE : 1424
E.P.S. :
MACHINE : 755014/760030->

DOSSIER ELECTRIQUE MACHINE
GENERAL ELECTRIC DIAGRAM

ARAIGNEE FAISCEAU COFFRES - E 85522-32 -
STORAGE BOXES LOOM LAYOUT

TC60 / TC60L
Dessinateur : B.C. Date : 12/06/2007
Vérificateur : R.P. Date : 07/01/2011

INDICE : C
PAGE : 101

CR 108341

CE PLAN EST LA PROPRIETE DE TEREX. IL NE PEUT ETRE NI REPRODUIT, NI COMMUNIQUE SANS NOTRE AUTORISATION. / THIS DRAWING IS THE PROPERTY OF TEREX. IT IS NOT BE USED OR REPRODUCED WITHOUT OUR AUTHORIZATION.

A

B

C

D

E

VOIR CR108296

FAISCEAU ZF

X6

CONNECTEUR FEMELLE 10 VOIES réf. AMP : 929505-4
CONTACTS MALES 2.8 mm / 0.5 à 1 mm2 réf. AMP : 928930-1

EP6

200

COMMANDE RALENTISSEUR

B185

CONNECTEUR 8 VOIES réf. RVI : 5010214490
CONTACTS MALES réf. RVI : 5010214349



ETUDE : 1424
E.P.S. :
MACHINE : 755014/760030->

DOSSIER ELECTRIQUE MACHINE
GENERAL ELECTRIC DIAGRAM

ARAIGNEE FAISCEAU COMMANDE RALENTISSEUR - P 85522-87 -
RETARDER CONTROL LOOM LAYOUT

TC60 / TC60L

Dessinateur : B.C. Date : 26/11/2007
Vérificateur : R.P. Date : 23/06/2008

INDICE : B

PAGE : 111

CR 108341

CE PLAN EST LA PROPRIETE DE TEREX. IL NE PEUT ETRE NI REPRODUIT, NI COMMUNIQUE SANS NOTRE AUTORISATION. / THIS DRAWING IS THE PROPERTY OF TEREX. IT IS NOT BE USED OR REPRODUCED WITHOUT OUR AUTHORIZATION.

REFERENCES COMPOSANTS HORS CONNECTIQUE

REPERE	CODE PPM	FONCTION	DESCRIPTIF TECHNIQUE	FOURNISSEUR / REFERENCE	FOURNISSEUR / REFERENCE	PAGE
SUP1	X2641295	SUPPORT FUSIBLES	PLAT CUIVRE PORTE FUSIBLES			4
SUP2	Z2641296	SUPPORT FUSIBLES	PLAT CUIVRE PORTE FUSIBLES			4
T1	K2641283	FUSIBLE DE PROTECTION	FUSIBLE PLAT 3A / VIOLET			51
T2	K2641283	FUSIBLE DE PROTECTION	FUSIBLE PLAT 3A / VIOLET			51
T3	G1441255	FUSIBLE DE PROTECTION	FUSIBLE PLAT 10A / ROUGE			51
T4	F1441254	FUSIBLE DE PROTECTION	FUSIBLE PLAT 5A / BEIGE			51
T5	J1441257	FUSIBLE DE PROTECTION	FUSIBLE PLAT 20A / JAUNE			51
T6	F1441254	FUSIBLE DE PROTECTION	FUSIBLE PLAT 5A / BEIGE			51
T7	U2641223	FUSIBLE DE PROTECTION	FUSIBLE PLAT 25A / TRANSPARENT			51
T8	H1441256	FUSIBLE DE PROTECTION	FUSIBLE PLAT 15A / BLEU			51
T9	H1441256	FUSIBLE DE PROTECTION	FUSIBLE PLAT 15A / BLEU			51
T10	G1441255	FUSIBLE DE PROTECTION	FUSIBLE PLAT 10A / ROUGE			51
T11	G1441255	FUSIBLE DE PROTECTION	FUSIBLE PLAT 10A / ROUGE			51
T12	K2641283	FUSIBLE DE PROTECTION	FUSIBLE PLAT 3A / VIOLET			51
T13	G1441255	FUSIBLE DE PROTECTION	FUSIBLE PLAT 10A / ROUGE			51
T14	F1441254	FUSIBLE DE PROTECTION	FUSIBLE PLAT 5A / BEIGE			51
T15	G1441255	FUSIBLE DE PROTECTION	FUSIBLE PLAT 10A / ROUGE			51
T16	K2641283	FUSIBLE DE PROTECTION	FUSIBLE PLAT 3A / VIOLET			51
T17	K2641283	FUSIBLE DE PROTECTION	FUSIBLE PLAT 3A / VIOLET			51
T18	F1441254	FUSIBLE DE PROTECTION	FUSIBLE PLAT 5A / BEIGE			51
T19	K2641283	FUSIBLE DE PROTECTION	FUSIBLE PLAT 3A / VIOLET			51
T21	F1441254	FUSIBLE DE PROTECTION	FUSIBLE PLAT 5A / BEIGE			51
T26	K2641283	FUSIBLE DE PROTECTION	FUSIBLE PLAT 3A / VIOLET			50
T29	J1441257	FUSIBLE DE PROTECTION	FUSIBLE PLAT 20A / JAUNE			50
T39	F1441254	FUSIBLE DE PROTECTION	FUSIBLE PLAT 5A / BEIGE			52
T40	K2641283	FUSIBLE DE PROTECTION	FUSIBLE PLAT 3A / VIOLET			52
T41	G1441255	FUSIBLE DE PROTECTION	FUSIBLE PLAT 10A / ROUGE			52
T42	G1441255	FUSIBLE DE PROTECTION	FUSIBLE PLAT 10A / ROUGE			52
T43	K2641283	FUSIBLE DE PROTECTION	FUSIBLE PLAT 3A / VIOLET			52
T44	G1441255	FUSIBLE DE PROTECTION	FUSIBLE PLAT 10A / ROUGE			52
T45	G1441255	FUSIBLE DE PROTECTION	FUSIBLE PLAT 10A / ROUGE			52
T46	G1441255	FUSIBLE DE PROTECTION	FUSIBLE PLAT 10A / ROUGE			52
T47	K2641283	FUSIBLE DE PROTECTION	FUSIBLE PLAT 3A / VIOLET			52
T48	K2641283	FUSIBLE DE PROTECTION	FUSIBLE PLAT 3A / VIOLET			52
T49	K2641283	FUSIBLE DE PROTECTION	FUSIBLE PLAT 3A / VIOLET			52
T50	K2641283	FUSIBLE DE PROTECTION	FUSIBLE PLAT 3A / VIOLET			52
T51	K2641283	FUSIBLE DE PROTECTION	FUSIBLE PLAT 3A / VIOLET			52
T52	K2641283	FUSIBLE DE PROTECTION	FUSIBLE PLAT 3A / VIOLET			52
T53	K2641283	FUSIBLE DE PROTECTION	FUSIBLE PLAT 3A / VIOLET			52
U1->U30	H7041802	COLLECTEUR ELECTRIQUE	COLLECTEUR 30 BAGUES EQUIPE			6
W1	MANUEL PR	FAISCEAU ZF				39
W2	MANUEL PR	FAISCEAU ZF				39
Z1A	MANUEL PR	MODULE LOGIQUE	MODULE LOGIQUE 26 E/S EQUIPE			68
Z2A/2B	MANUEL PR	MODULE LOGIQUE	MODULE LOGIQUE 40 E/S EQUIPE			69
Z10A/10B	MANUEL PR	MODULE LOGIQUE	MODULE LOGIQUE 40 E/S EQUIPE			32



ETUDE : 1424
E.P.S. :
MACHINE : 755014/760030->

DOSSIER ELECTRIQUE MACHINE
GENERAL ELECTRIC DIAGRAM

REFERENCES COMPOSANTS HORS CONNECTIQUE
COMPONENTS PART NUMBER OUT OF CONNECTORS

TC60 / TC60L

Dessinateur : B.C. Date : 14/05/2007
Vérificateur : R.P. Date : 20/12/2011

INDICE : B

PAGE : 159

CR 108341

CE PLAN EST LA PROPRIETE DE TEREX. IL NE PEUT ETRE NI REPRODUIT, NI COMMUNIQUE SANS NOTRE AUTORISATION. / THIS DRAWING IS THE PROPERTY OF TEREX. IT IS NOT BE USED OR REPRODUCED WITHOUT OUR AUTHORIZATION.

REFERENCES CONNECTIQUE HORS COMPOSANTS

REPERE	FONCTION	CONNECTEUR	CONTACTS / CLIPS / COSSES	CONTACTS / CLIPS / COSSES	PAGE
S199	PLAFONNIER	Sertir UNE cosse par FIL	CLIP FEMELLE 6.35 / 0.6 à 1 mm2 réf. AMP : 9-160583-2	Recouvrir CHAQUE cosse d'un MANCHON THERMO	25
S203	CONTACT DE PORTE GAUCHE	Sertir UNE cosse par FIL	CLIP FEMELLE 6.35 / 0.6 à 1 mm2 réf. AMP : 9-160583-2	Recouvrir CHAQUE cosse d'un MANCHON THERMO	25
S204	CONTACT DE PORTE DROITE		CLIP FEMELLE 6.35 / 0.6 à 1 mm2 réf. AMP : 9-160583-2	Recouvrir CHAQUE cosse d'un MANCHON THERMO	25
S206	PRISE 12V	Sertir UNE cosse par FIL	CLIP FEMELLE 6.35 / 0.6 à 1 mm2 réf. AMP : 9-160583-2	Recouvrir CHAQUE cosse d'un MANCHON THERMO	25
S211	FEU DE POSITION LATERAL D	CONNECTEUR MALE 2 VOIES réf. DEUTSCH : DT06-2S-A1009	CONTACTS FEMELLES 1 mm2 réf. DEUTSCH : 0462-201-16141		15
S212	FEU DE POSITION LATERAL D	CONNECTEUR MALE 2 VOIES réf. DEUTSCH : DT06-2S-A1009	CONTACTS FEMELLES 1 mm2 réf. DEUTSCH : 0462-201-16141		15
S214	FEU DE POSITION LATERAL D	CONNECTEUR MALE 2 VOIES réf. DEUTSCH : DT06-2S-A1009	CONTACTS FEMELLES 1 mm2 réf. DEUTSCH : 0462-201-16141		15
S215.	VERIN SELECTION TYPE FLECHE		X		60
S216	FEU DE POSITION LATERAL G	CONNECTEUR MALE 2 VOIES réf. DEUTSCH : DT06-2S-A1009	CONTACTS FEMELLES 1 mm2 réf. DEUTSCH : 0462-201-16141		15
S217	FEU DE POSITION LATERAL G	CONNECTEUR MALE 2 VOIES réf. DEUTSCH : DT06-2S-A1009	CONTACTS FEMELLES 1 mm2 réf. DEUTSCH : 0462-201-16141		15
S219	FEU DE POSITION LATERAL G	CONNECTEUR MALE 2 VOIES réf. DEUTSCH : DT06-2S-A1009	CONTACTS FEMELLES 1 mm2 réf. DEUTSCH : 0462-201-16141		15
S240.	FEU TETE DE FLECHE		X		76
S243.	SELECTION SECURITES LEVAGE HAUT		X		77
S249.	MODULATEUR ABS ROUE AVANT GAUCHE		CABLE MODULATEUR ABS 15M réf. WABCO : 449 413 150 0		21
S250	CAPTEUR DIFFERENTIEL INTER-PONTS	CONNECTEUR 2 - 4 VOIES réf. AMP : 1-967325-1	CONTACTS DIA 2.5 réf. AMP : 0-929974-1	JOINT ETANCHEITE réf. AMP : 828920-1	19
S251.	MODULATEUR ABS ROUE AVANT DROITE		CABLE MODULATEUR ABS 15M réf. WABCO : 449 413 150 0		21
S252.	MODULATEUR ABS ROUE ARRIERE GAUCHE		CABLE MODULATEUR ABS 15M réf. WABCO : 449 413 150 0		21
S253.	MODULATEUR ABS ROUE ARRIERE DROITE		CABLE MODULATEUR ABS 15M réf. WABCO : 449 413 150 0		21
S254	FEU DE POSITION AVANT D		KIT DE CONNECTION Micro DE réf. HELLA : 8JD 156 150-807		15
S255	FEU DE POSITION AVANT G		KIT DE CONNECTION Micro DE réf. HELLA : 8JD 156 150-807		15
S287	PRESSOSTAT BASSE / HAUTE PRESSION	CONNECTEUR FEMELLE 2 VOIES réf. MTA : 44.23540	CONTACTS MALES série 2.8 mm réf. MTA : 11.04500		31
S311	ALLUME-CIGARES	CONNECTEUR MALE 2 VOIES réf. AMP : 180907-0	CLIP FEMELLE 6.35 A VERROU réf. AMP : 5-160526-7	CLIP FEMELLE 6.35 / 0.6 à 1 mm2 réf. AMP : 9-160583-2	25
S335.	MODULATEUR ABS ROUE ARRIERE GAUCHE		CABLE MODULATEUR ABS 15M : S 75522-96		21
S336.	MODULATEUR ABS ROUE ARRIERE DROITE		CABLE MODULATEUR ABS 15M : S 75522-96		21
S350	ENROULEUR LONGUEUR ELEMENT 2 OU 3		Câble coupé NET		71
S411	FEU ROTATIF		Fils DENUDES et ETAMES sur 5 mm		62
SCEC	SHUNT CEC	Sertir UNE cosse par FIL	EMBOUT DE CABLAGE 0.5 mm2 : K 03409-84		65
SLH	SHUNT LEVAGE HAUT	Sertir UNE cosse par FIL	EMBOUT DE CABLAGE 0.5 mm2 : K 03409-84		65
SRM	SHUNT RELEVAGE MONTEE	Sertir UNE cosse par FIL	EMBOUT DE CABLAGE 0.5 mm2 : K 03409-84		65
X6	FAISCEAU ZF	CONNECTEUR FEMELLE 10 VOIES réf. AMP : 929505-4	CONTACTS MALES 2.8 mm / 0.5 à 1 mm2 réf. AMP : 928930-1		39
X80	FAISCEAU ZF	CONNECTEUR FEMELLE 22 VOIES réf. AMP : 929505-7	CONTACTS MALES 2.8 mm / 0.5 à 1 mm2 réf. AMP : 928930-1		39
X80.	RACCORDEMENT SUR FAISCEAU CABINE		X		39
X80A	RACCORDEMENT SUR FAISCEAU ZF	CONNECTEUR FEMELLE 22 VOIES réf. AMP : 929505-7	CONTACTS MALES 2.8 mm / 0.5 à 1 mm2 réf. AMP : 928930-1		40
X81	FAISCEAU ZF	CONNECTEUR FEMELLE 8 VOIES réf. AMP : 929505-3	CONTACTS MALES 2.8 mm / 0.5 à 1 mm2 réf. AMP : 928930-1		39
X81.	RACCORDEMENT SUR FAISCEAU CABINE		X		39
X81A	RACCORDEMENT SUR FAISCEAU ZF	CONNECTEUR FEMELLE 10 VOIES réf. AMP : 929505-?	CONTACTS MALES 2.8 mm / 0.5 à 1 mm2 réf. AMP : 928930-1		40
X82A	RACCORDEMENT SUR FAISCEAU ZF	CONNECTEUR FEMELLE 6 VOIES réf. AMP : 929505-2	CONTACTS MALES 2.8 mm / 0.5 à 1 mm2 réf. AMP : 928930-1		40
X3343	X		X		4
X3343.	RACCORDEMENT SUR FAISCEAU MOTEUR	CONNECTEUR EMBASE 21 VOIES réf. MAN : 81.25475.0206	CONTACTS MALES 1 à 2.8 mm2 réf. MAN : 07.91202.0850	CONTACTS MALES 2.5 à 2.8 mm2 réf. MAN : 07.91202.0851	4
X3344	X		X		5
X3344.	RACCORDEMENT SUR FAISCEAU MOTEUR	CONNECTEUR EMBASE 21 VOIES réf. MAN : 81.25475.0211	CONTACTS MALES 1 à 2.8 mm2 réf. MAN : 07.91202.0850	CONTACTS MALES 2.5 à 2.8 mm2 réf. MAN : 07.91202.0851	5
Z1A.	MODULE LOGIQUE	Sertir une SEULE cosse dans un MEME passage	EMBOUT DE CABLAGE 0.5 mm2 : K 03409-84		68
Z2A.	MODULE LOGIQUE	Sertir une SEULE cosse dans un MEME passage	EMBOUT DE CABLAGE 0.5 mm2 : K 03409-84		69
Z2B.	MODULE LOGIQUE	Sertir une SEULE cosse dans un MEME passage	EMBOUT DE CABLAGE 0.5 mm2 : K 03409-84		69
Z10A.	MODULE LOGIQUE	Sertir une SEULE cosse dans un MEME passage	EMBOUT DE CABLAGE 0.5 mm2 réf. TELEMECANIQUE : DZ5 CE005		32
Z10B.	MODULE LOGIQUE	Sertir une SEULE cosse dans un MEME passage	EMBOUT DE CABLAGE 0.5 mm2 réf. TELEMECANIQUE : DZ5 CE005		32
Z11A.	MODULE LOGIQUE	Sertir une SEULE cosse dans un MEME passage	EMBOUT DE CABLAGE 0.5 mm2 réf. TELEMECANIQUE : DZ5 CE005		33
Z11B.	MODULE LOGIQUE	Sertir une SEULE cosse dans un MEME passage	EMBOUT DE CABLAGE 0.5 mm2 réf. TELEMECANIQUE : DZ5 CE005		33
Z12A.	MODULE LOGIQUE	Sertir une SEULE cosse dans un MEME passage	EMBOUT DE CABLAGE 0.5 mm2 réf. TELEMECANIQUE : DZ5 CE005		34
Z12B.	MODULE LOGIQUE	Sertir une SEULE cosse dans un MEME passage	EMBOUT DE CABLAGE 0.5 mm2 réf. TELEMECANIQUE : DZ5 CE005		34

RENSEIGNEMENTS COMPLEMENTAIRES VOIR PAGES "ARAIGNEE"



ETUDE : 1424
E.P.S. :
MACHINE : 755014/760030->

DOSSIER ELECTRIQUE MACHINE
GENERAL ELECTRIC DIAGRAM

REFERENCES CONNECTIQUE HORS COMPOSANTS
CONNECTORS PART NUMBER OUT OF COMPONENTS

TC60 / TC60L

INDICE : B

Dessinateur : B.C. Date : 14/05/2007
Vérificateur : R.P. Date : 20/12/2011

PAGE : 183

CR 108341

CE PLAN EST LA PROPRIETE DE TEREX. IL NE PEUT ETRE NI REPRODUIT, NI COMMUNIQUE SANS NOTRE AUTORISATION. / THIS DRAWING IS THE PROPERTY OF TEREX. IT IS NOT BE USED OR REPRODUCED WITHOUT OUR AUTHORIZATION.

CLICK HERE TO **DOWNLOAD** THE COMPLETE MANUAL

- Thank you very much for reading the preview of the manual.
- You can download the complete manual from: www.heydownloads.com by clicking the link below



- Please note: If there is no response to CLICKING the link, please download this PDF first and then click on it.

CLICK HERE TO **DOWNLOAD** THE COMPLETE MANUAL