

Electrical and Hydraulic Diagrams

PC5500-6

HYDRAULIC SHOVEL

SERIAL NUMBER PC5500-6 15025

This material is proprietary to Komatsu America Corp. and is not to be reproduced, used, or disclosed except in accordance with written authorization from Komatsu America Corp.

It is our policy to improve our products whenever it is possible and practical to do so. We reserve the right to make changes or improvements at any time without incurring any obligation to install such changes on products sold previously.

Due to this continuous program of research and development, revisions may be made to this publication. It is recommended that customers contact their distributor for information on the latest revision.

Copyright 2005 Komatsu
Printed in U.S.A.
Komatsu America Corp.

May 2005

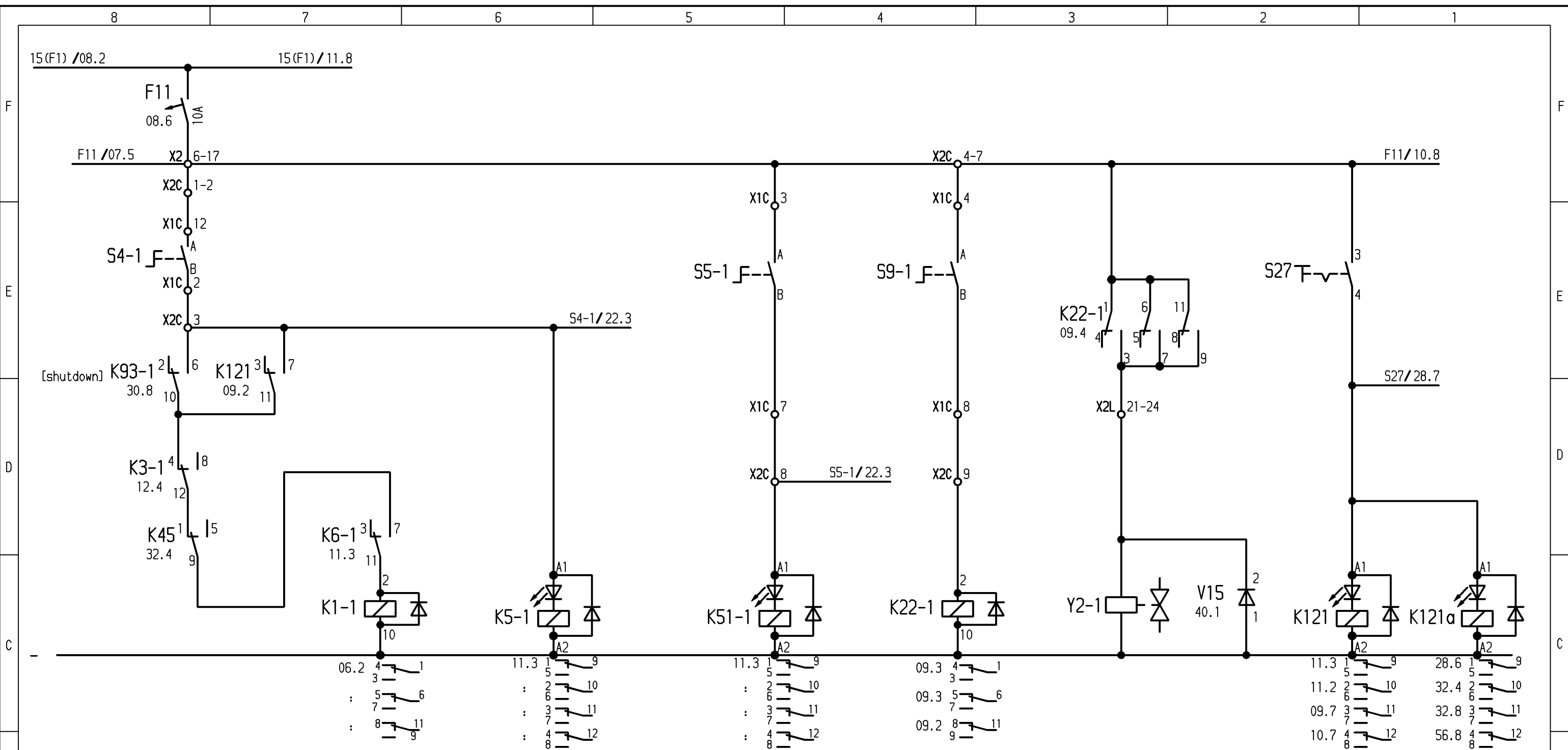
CLICK HERE TO **DOWNLOAD** THE COMPLETE MANUAL

- Thank you very much for reading the preview of the manual.
- You can download the complete manual from: www.heydownloads.com by clicking the link below



- Please note: If there is no response to CLICKING the link, please download this PDF first and then click on it.

CLICK HERE TO **DOWNLOAD** THE COMPLETE MANUAL



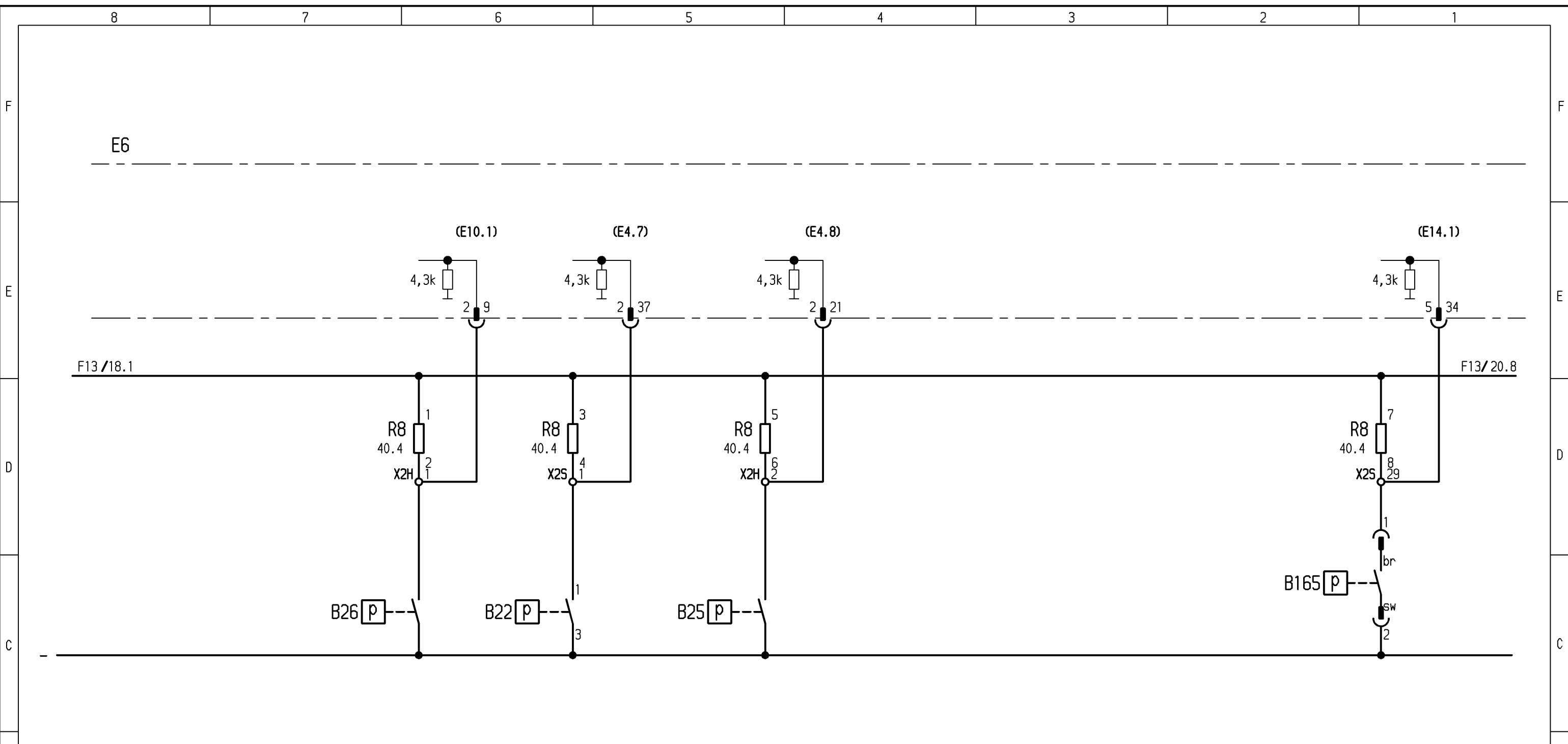
Motor #1: Relaissteuerung

Motor-Start	Reset Relais	Motor-Stop	Kaltstart Y2-1: Einspritzventil für Äther	Notbetrieb SPS-Überbrückung
-------------	--------------	------------	----------------------------------------------	--------------------------------

engine #1: relay control

engine-start	reset relay	engine-stop	cold start aid Y2-1: injection valve for ether	emergency operation PLC-bypass
--------------	-------------	-------------	---------------------------------------------------	-----------------------------------

<table border="1"> <tr> <th>Datum</th> <th>Name</th> <th>Wiederholungsverwendung</th> </tr> <tr> <td>01-APR-05</td> <td>Baer</td> <td>Typ Ident-Nr. F</td> </tr> <tr> <td>.</td> <td>.</td> <td>.</td> </tr> <tr> <td>8125</td> <td>.</td> <td>.</td> </tr> <tr> <td>.</td> <td>.</td> <td>.</td> </tr> </table>			Datum	Name	Wiederholungsverwendung	01-APR-05	Baer	Typ Ident-Nr. F	.	.	.	8125	Vordruck f. Schaltpläne Computererstellte Zeichnung (CAD)		Bau Nr.: 15025		Erstverwendung Typ Ident-Nr. F AM-Nr. Name Datum PC5500-6 . . E7206 . .	
Datum	Name	Wiederholungsverwendung																					
01-APR-05	Baer	Typ Ident-Nr. F																					
.	.	.																					
8125	.	.																					
.	.	.																					
SIA Datum . . 7			Copyright reserved (Schutzvermerk DIN 34 beachten)		KOMATSU MINING GERMANY		Ident-Nr.: 934 425 40 a A3 09/ .																
Datum . . 7			6		5		Entstanden aus: . Ersatz für: . Ersetzt durch: .																



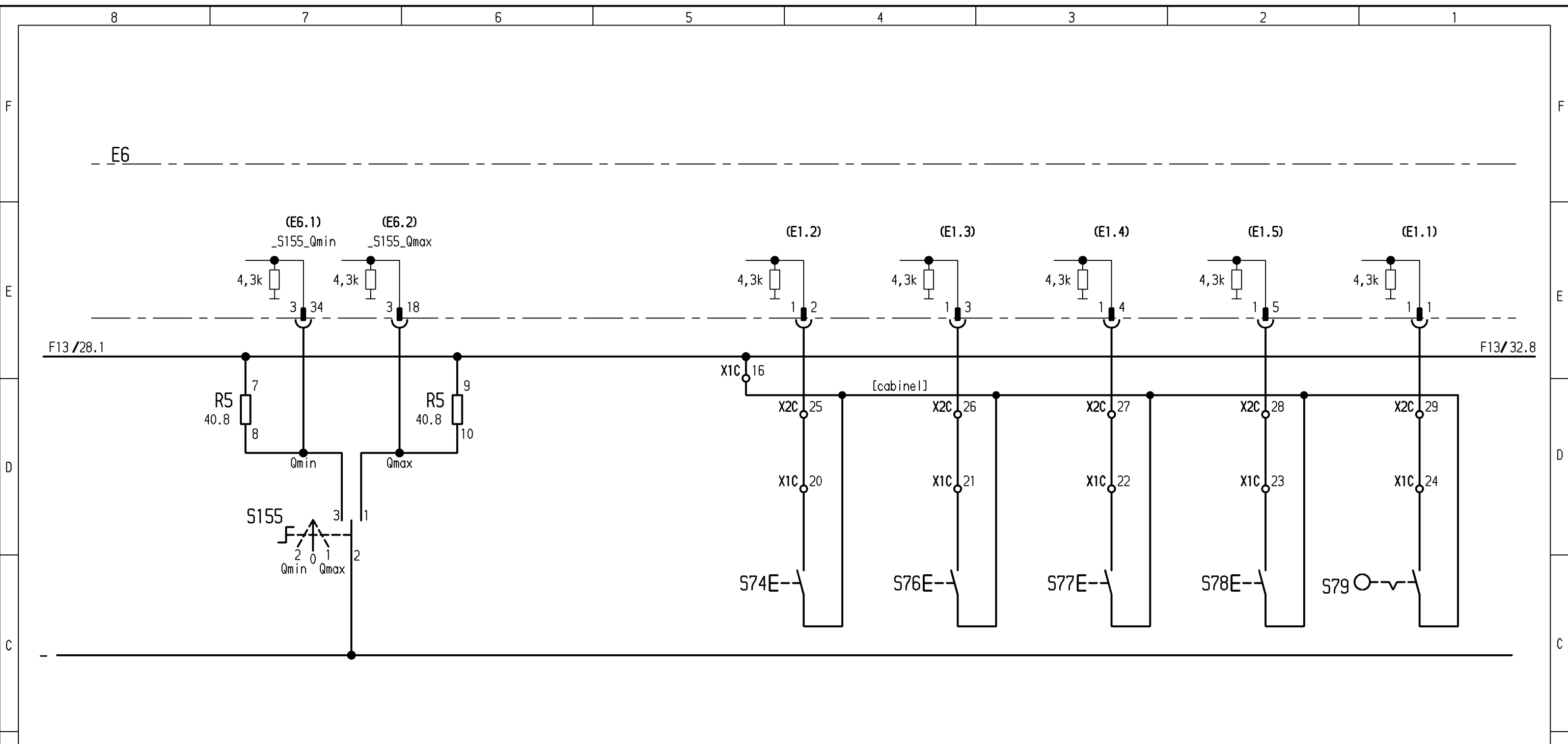
SPS: Eingang Digital: Filter

Filter Rücklauföl B26 : Schaltp. 2bar	Filter Pumpenregelung B22 : Diff.-dr.-schalter Schaltpunkt 5bar	Filter Lecköl B25 : Schaltp. 0.5ar	Grobfilter ölkühler B165 : Diff.-dr.-schalter Schaltpunkt 2bar
------------------------------------------	-----------------------------------------------------------------------	---------------------------------------	----------------------------------------------------------------------

PLC: input digital: filter

return oil filter B26: switch. p. 2bar	pump control filter B22 : diff. press. switch switch point 5bar	leak oil filter B25: switch. p. 0.5ar	strainer oil cooler B165 : diff. press. switch switch point 2bar
-------------------------------------------	-----------------------------------------------------------------------	------------------------------------------	------------------------------------------------------------------------

Datum		Name		Wiederholverwendung		Vordruck f. Schaltpläne		Computererstellte Zeichnung (CAD)		Bau Nr.: 15025		Erstverw. Typ		Ident-Nr. F		ÄM-Nr.		Name		Datum	
01-APR-05		Baer			PC5500-6		.		E7206		.		.	
Bearb.		Gepr.		Abt.:		Norm		SIA		Datum		.		7		6		5		.	
Elektroplan Copyright reserved (Schutzvermerk DIN 34 beachten)										KOMATSU MINING GERMANY		Ident-Nr.:		Format		Blatt/Blätter					
												934 425 40 a		A3		19/.					
Entstanden aus:				Ersatz für:				Ersetzt durch:													



SPS: Eingang Digital: Diverse Funktionen

SPS: Eingang Digital: Service Einstellungen

Pumpensteuerung
Umschaltung: Qmin - 0 - Qmax

"Quit"

"Return"

"<"

">"

Service ECS

PLC: input digital: several functions

PLC: input digital: service adjustments

pump control
switchover: Qmin - 0 - Qmax

"quit"

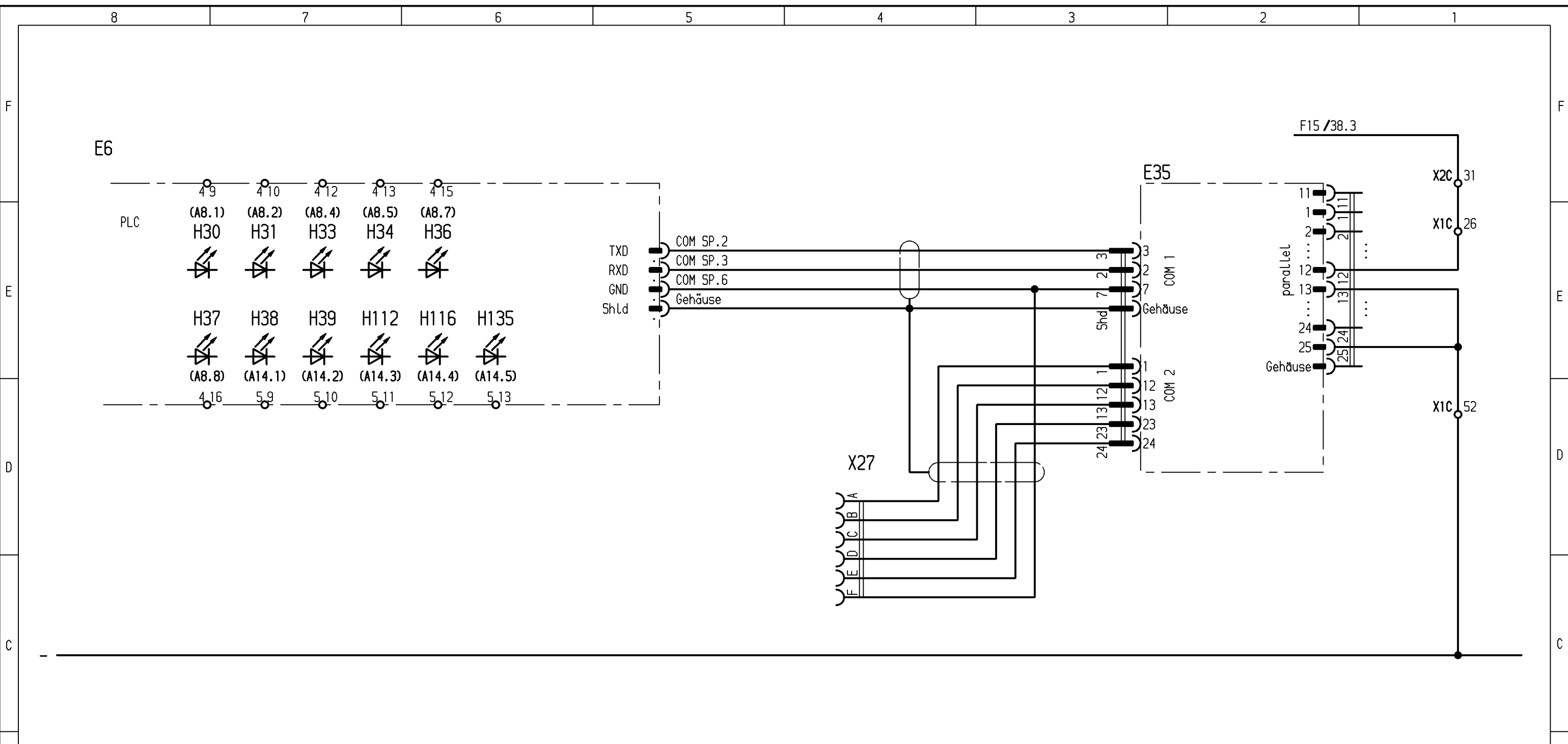
"return"

"<"

">"

service ECS

A	Datum	Name	Wiederholverwendung			Vordruck f. Schaltpläne	Computererstellte Zeichnung (CAD)	Bau Nr.: 15025	Erstverwendung	Typ	Ident-Nr.	F	ÄM-Nr.	Name	Datum
	Bearb.	Gepr.	Abt.:	Norm	SIA										
	01-APR-05	Baer	.	.	.				PC5500-6	.	E7206
Elektroplan								KOMATSU MINING GERMANY		934 425 40 a			Format Blatt/Blätter A3 29/.		
Copyright reserved (Schutzvermerk DIN 34 beachten)								Entstanden aus:		Ersatz für:		Ersetzt durch:			



SPS: LED Anzeige

<p>H30: Überbrückung Überwachung H31: Hochdruckfilter H33: Kühlwasserdruck H34: Kühlwassertemp.</p>		<p>Notanzeige</p>		<p>H38: Hydrauliköltemp. H39: Hydr. Ölstand H112: Meßkanal Drehzahl H116: Not-Aus</p>		<p>H135: Abschaltung vom Boden (VA)</p>		<p>Vorbereitet für Schnittstelle Drucker/PC</p>		<p>Textanzeige</p>	
								<p>X27 : Steckdose im Steuerkasten</p>			

PLC: LED display

<p>H30: by pass monitoring H31: high press. filter H33: coolant pressure H34: coolant temperature</p>		<p>emergency indication</p>		<p>H38: hydr. oil temp. H39: hydr. oil level H112: measuring channel rpm H116: emergency shut off</p>		<p>H135: engine shut down at bottom</p>		<p>prepared for interface printer / PC</p>		<p>plain text display</p>	
								<p>X27: socket in dash board</p>			

A		Datum		Name		Wiederholverwendung		Vordruck f. Schaltpläne		Computererstellte Zeichnung (CAD)		Bau Nr.: 15025		Erstverwendung		Typ		Ident-Nr.		F		ÄM-Nr.		Name		Datum	
Bearb.		01-APR-05		Baer			PC5500-6		.		E7206		
Gepr.		
Abt.:		8125		
Norm		
SIA		Datum		.		7		6		5		.		Entstanden aus:		Ersatz für:		Ersetzt durch:		

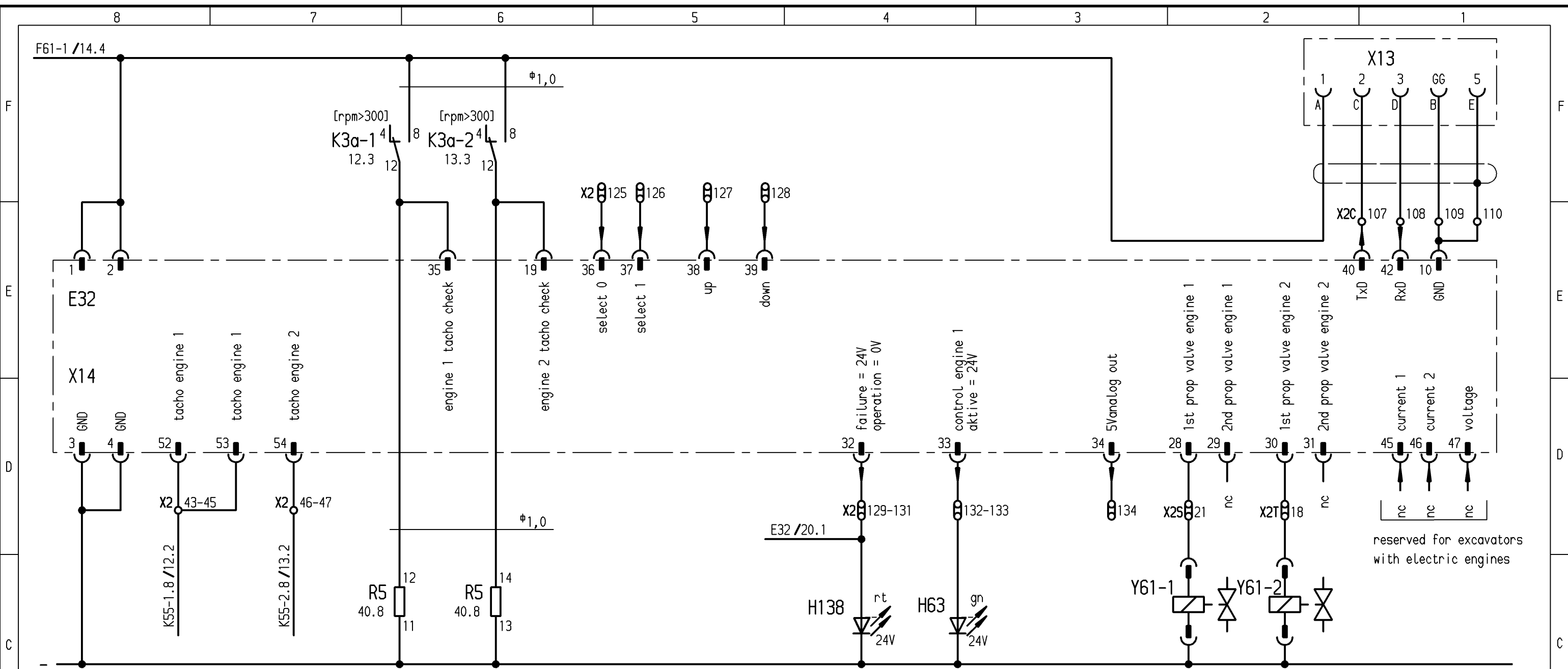
Elektroplan

KOMATSU
MINING GERMANY

934 425 40

Ident-Nr.: a A3 39/ .

Copyright reserved (Schutzvermerk DIN 34 beachten)



configuration		PID-factor		PID control	
error lamp	possible	PID-factor	100%	P-factor eng. 1	150
valves	2 per engine	test operation		I-factor eng. 1	7
engines	2 engines			D-factor eng. 1	50
device	PC5500			P-factor eng. 2	150
		operation mode	normal	I-factor eng. 2	7
		constant value	0	D-factor eng. 2	50
max. current		valves max current	OFF	.	.
valve 1 engine 1	100%			.	.
valve 2 engine 1	100%			.	.
valve 1 engine 2	100%			.	.
valve 2 engine 2	100%			.	.

Pin 38: Up-Taste	Pin 39: Down-Taste	
Pin 36	Pin 37	einstellen:
0V/offen	0V/offen	Pin 28
24V	0V/offen	Pin 29
0V/offen	24V	Pin 30
24V	24V	Pin 31
pin 38: up-key	pin 39: down-key	
pin 36	pin 37	adjust:
0V/open	0V/open	pin 28
24V	0V/open	pin 29
0V/open	24V	pin 30
24V	24V	pin 31

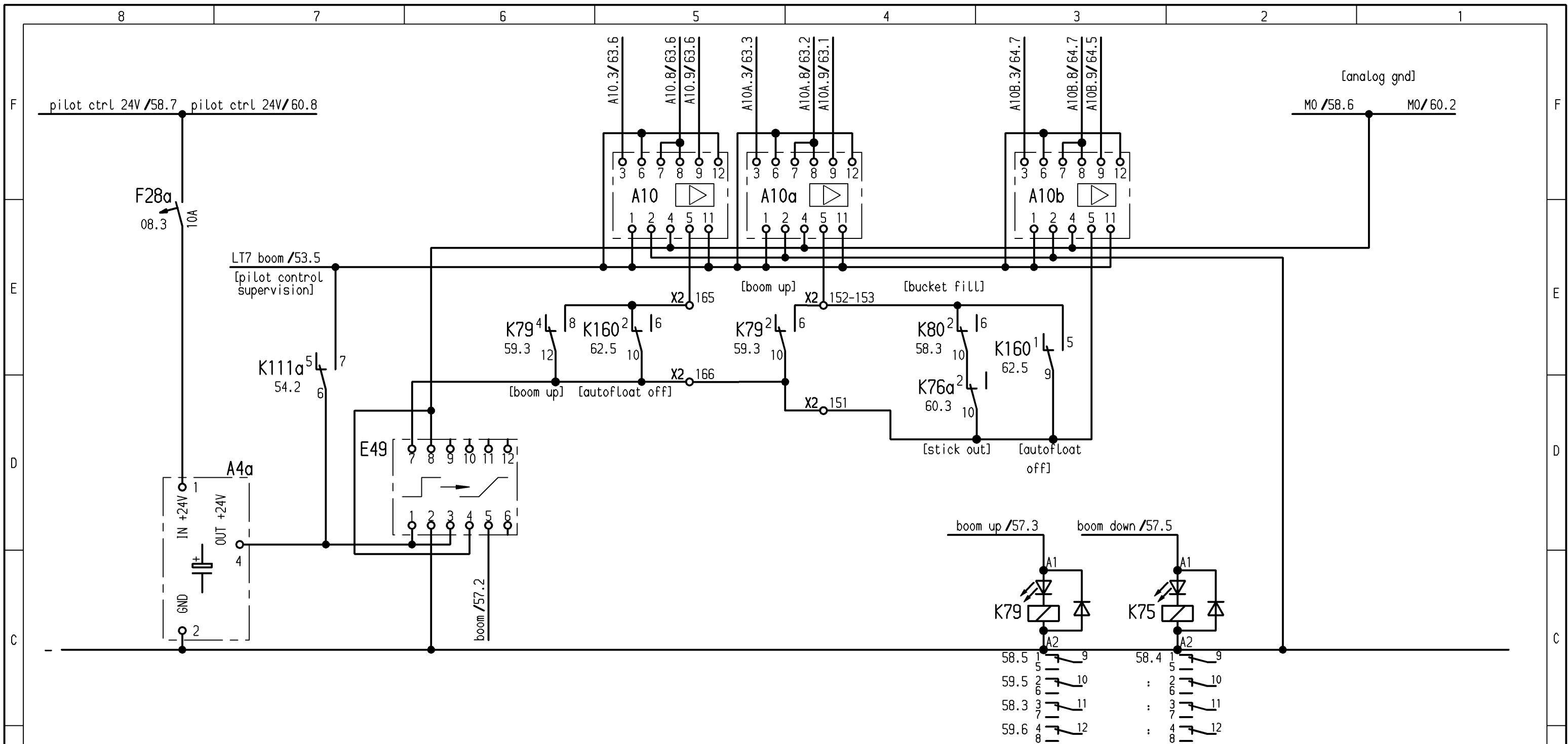
Hydraulik: Elektronische Grenzlastregelung	
Pin 32 = 24V Pulse wenn Fehler in MC7	X13: Service Stecker in der Kabine
Pin 33 = Regelung aktiv & Programminformationen (Anzeige für Ausgang Pin 28 bis 31, gewählt durch Pin 36&37)	
Pin 34 = 5 V analog out	
hydraulic: electronic pump control	
pin 32 = 24V pulses if fault in MC7	X13: service plug in cabin
pin 33 = control is activ & program information (indicates output (pin 38-31) selected by pin 36&37)	
pin 34 = 5 V analog out	

A		B		C		D		E		F	
Bearb.	Datum	Name	Wiederholverwendung Typ	Vordruck f. Schaltpläne	Computererstellte Zeichnung (CAD)	Bau Nr.:	15025	Erstverw.	Typ	Ident-Nr.	F
Gepr.	01-APR-05	Baer							PC5500-6		
Abt.:	8125										
Norm											
SIA	Datum		7		6		5				

Elektroplan

Copyright reserved (Schutzvermerk DIN 34 beachten)

Ident-Nr.:	934 425 40 a	Format	A3	Blatt/Blätter	49/.
Entstanden aus:		Ersatz für:		Ersetzt durch:	



Vorsteuerung: Ausleger

Ausleger

A10 ... A10B: Proportional Verstärker

E49: Rampenmodul

pilot control: boom

Boom

A10 ... A10B: proportional amplifler

E49: ramp module

A4a: Kondensatormodul

A4a: capacitor modul

A	Datum	Name	Wiederholverwendung			Vordruck f. Schaltpläne	Computererstellte Zeichnung (CAD)	Bau Nr.:	15025	Erstverw.	Typ	Ident-Nr.	F	ÄM-Nr.	Name	Datum
	Bearb.	01-APR-05	Baer	Typ	Ident-Nr.						F	PC5500-6	.	E7206	.	.
	Gepr.	Elektroplan			KOMATSU MINING GERMANY	Ident-Nr.:			Format	Blatt/Blätter		
	Abt.:	8125	.	.	.					934 425 40 a			A3	59/.		
	Norm					Ersatz für:			Ersetzt durch:			
	SIA	Datum	.	7	6	5

Copyright reserved (Schutzvermerk DIN 34 beachten)

CLICK HERE TO **DOWNLOAD** THE COMPLETE MANUAL

- Thank you very much for reading the preview of the manual.
- You can download the complete manual from: www.heydownloads.com by clicking the link below



- Please note: If there is no response to CLICKING the link, please download this PDF first and then click on it.

CLICK HERE TO **DOWNLOAD** THE COMPLETE MANUAL